

Epidemiologirapport, uke 47 - 2022

Forekomst av luftveispatogene agens og gastroenterittvirus i prøver fra Ahus' laboratorium.

SARS-CoV-2

Totalt mottok laboratoriet 418 prøver, og 90 av disse var positive (22 %). 15 % av prøvene var fra primærhelsetjenesten, og 11 % var tatt av personer under 18 år. Siste ukene har det vært økende antall positive funn.

Influenza

Totalt mottok laboratoriet 384 prøver. 89 % av prøvene er tatt på sykehuset og 86 % er tatt av personer over 18 år. Denne uken var det 14 positive funn av influensa A og av disse var det ett barn. Ingen positive funn av influensa B. Lav men økende forekomst av influensa A.

Respiratorisk syncytialt virus (RS)

Totalt mottok laboratoriet 264 prøver. 13 av disse var positive, 8 prøver var tatt av personer under 18 år. Lav men økende forekomst av RS.

Øvrige luftveisagens

Totalt mottok laboratoriet 230 prøver. 10 positive prøver på parainfluenza, 8 positive på adenovirus, 3 positive humant metapneumovirus og 28 positive prøver på rhinovirus. Høy forekomst av rhinovirus, moderat forekomst av parainfluenza og lav forekomst av andre agens.

Atypiske bakterier

Ingen funn av mycoplasma pneumoniae eller chlamydia pneumoniae. 2 funn av bordetella pertussi.

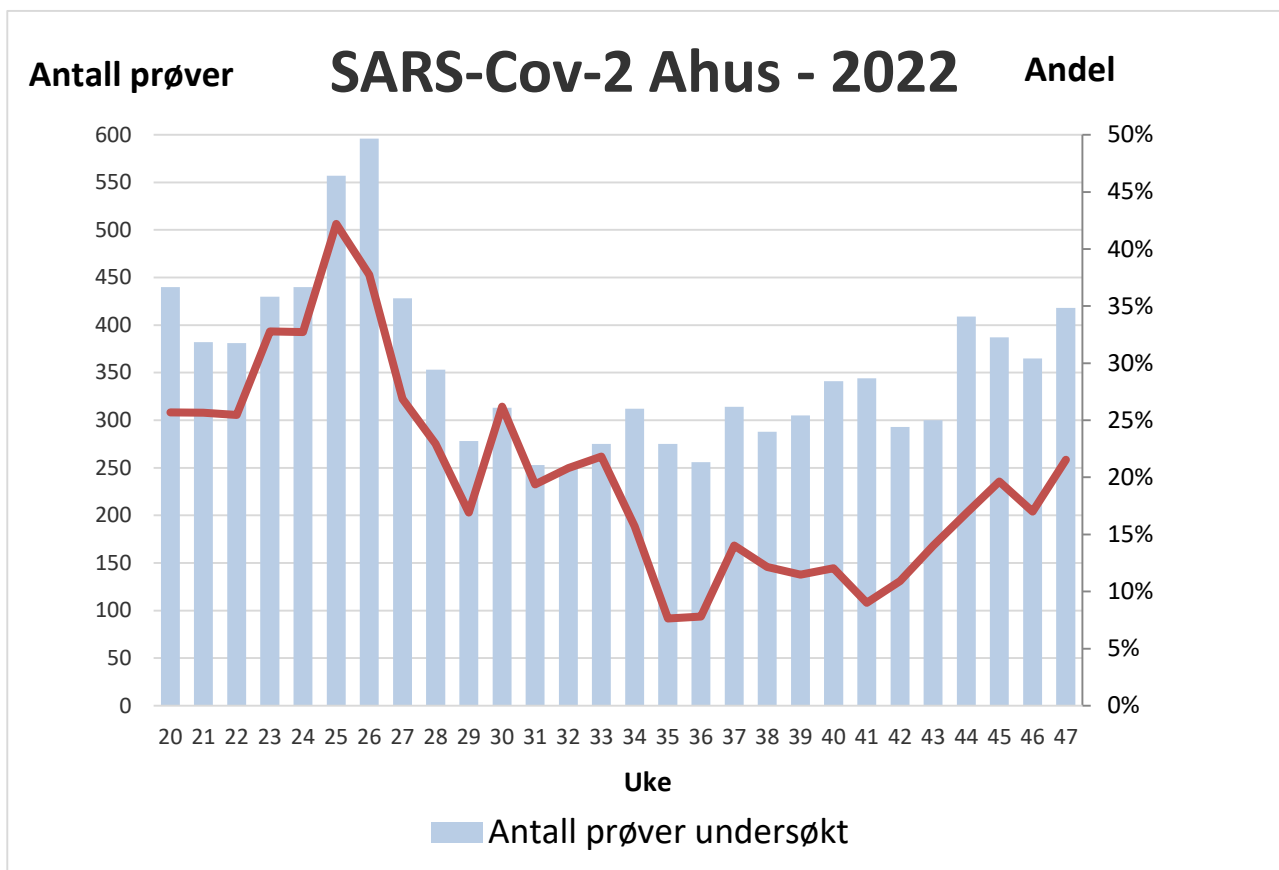
Gastroenterittvirus

Laboratoriet mottok 64 prøver denne uken. 73 % av prøvene er tatt på sykehuset og 19 % er tatt av personer under 18 år. Denne uken var det kun 2 funn av norovirus, 1 funn av adenovirus og 1 funn av rotavirus. Lav forekomst av gastroenterittvirus.

Nasjonal overvåking av covid-19, influensa og andre luftveisagens

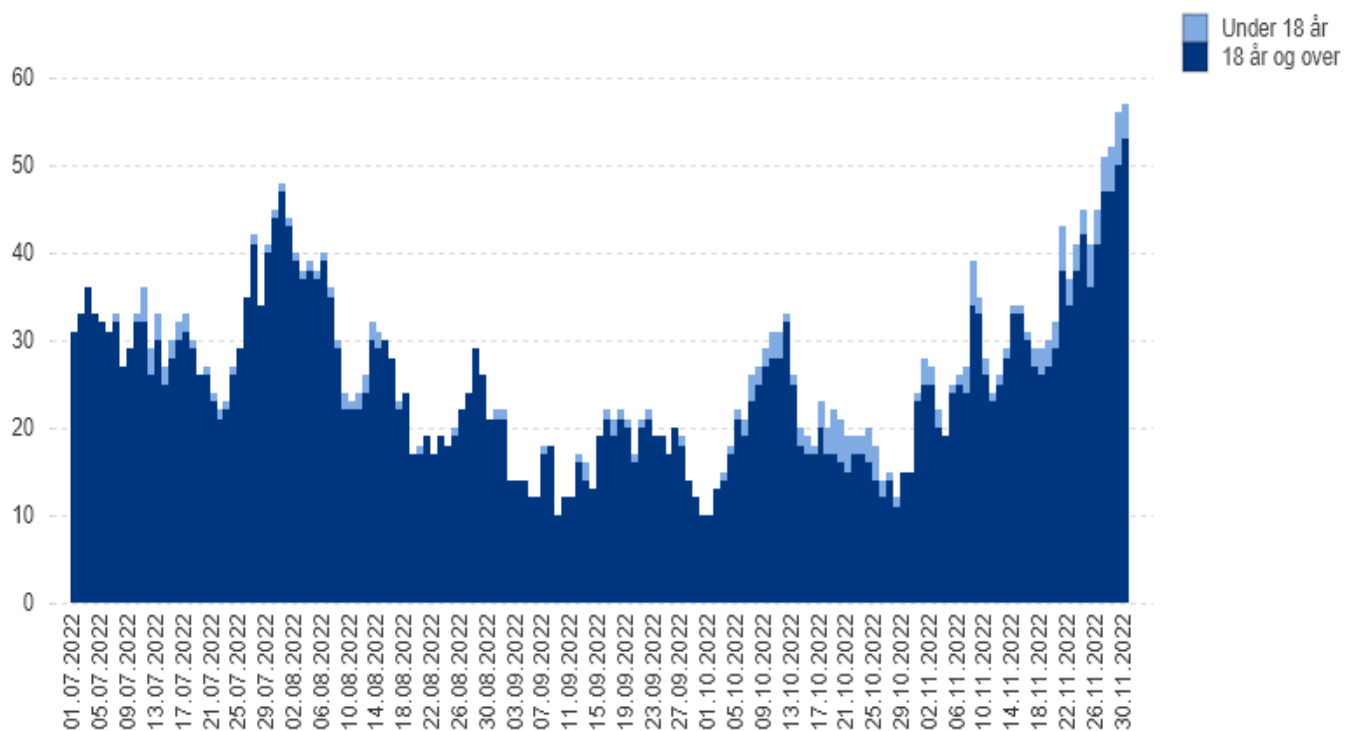
Folkehelseinstituttet publiserer rapporter med statistikk annenhver uke, og disse finner du her:

[Folkehelseinstituttets overvåking](#)

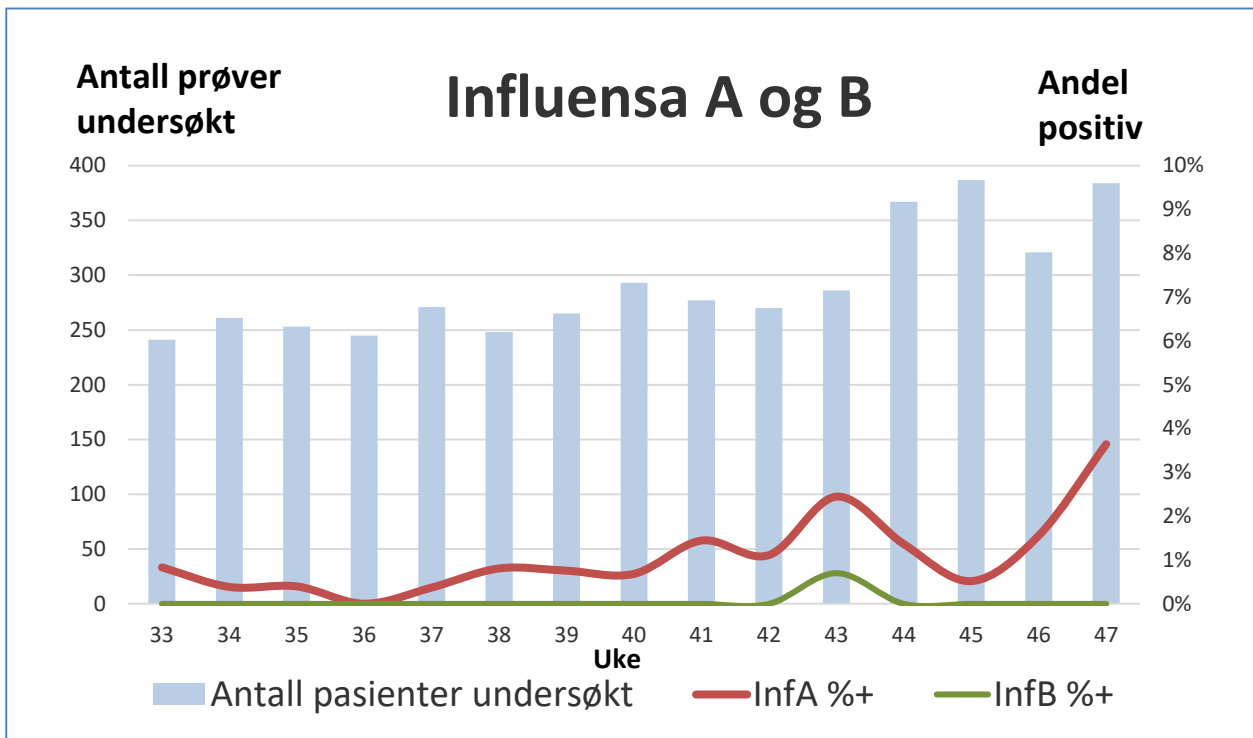


Forklaring til figuren: Blå søyler viser antall prøver som er analysert, og relateres til venstre y-akse. Rød linje viser andel positive prøver, og relateres til høyre y-akse.

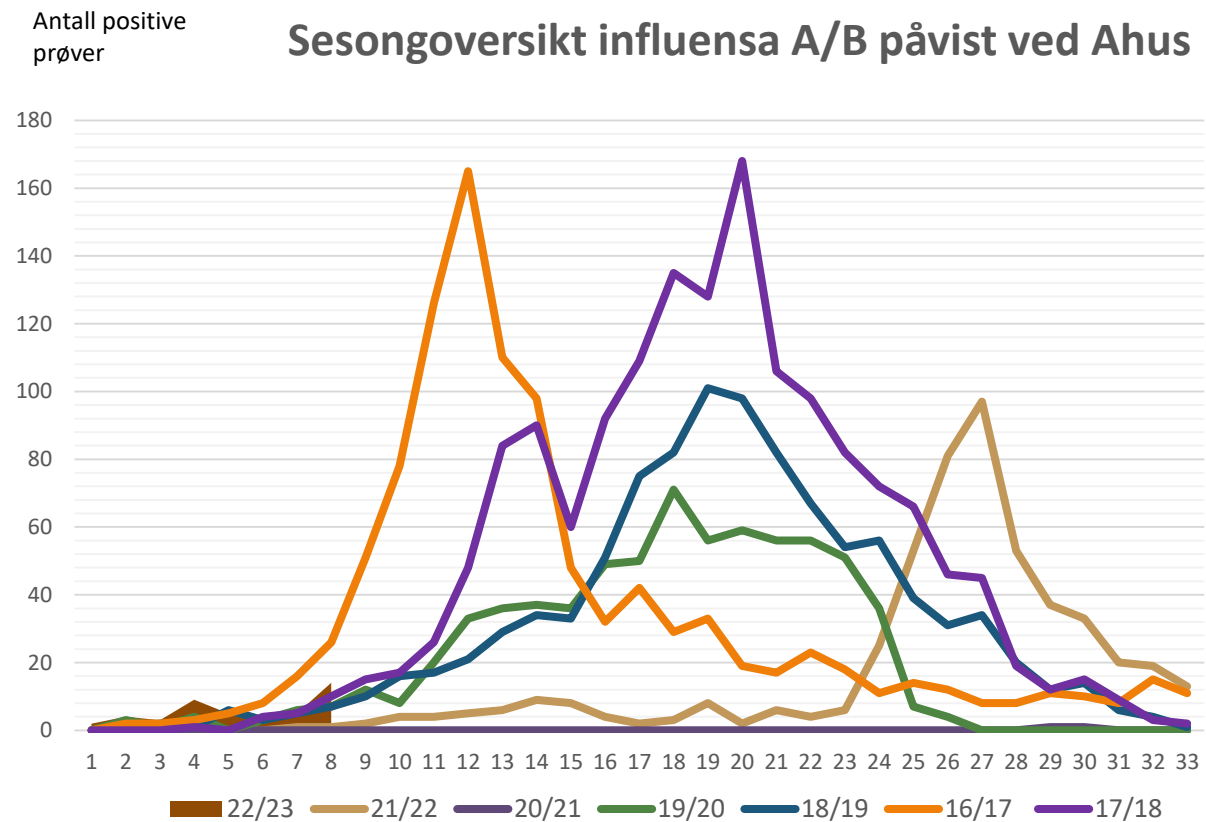
Antall inneliggende pasienter med laboratoriepåvist luftveisagens kl. 21:00

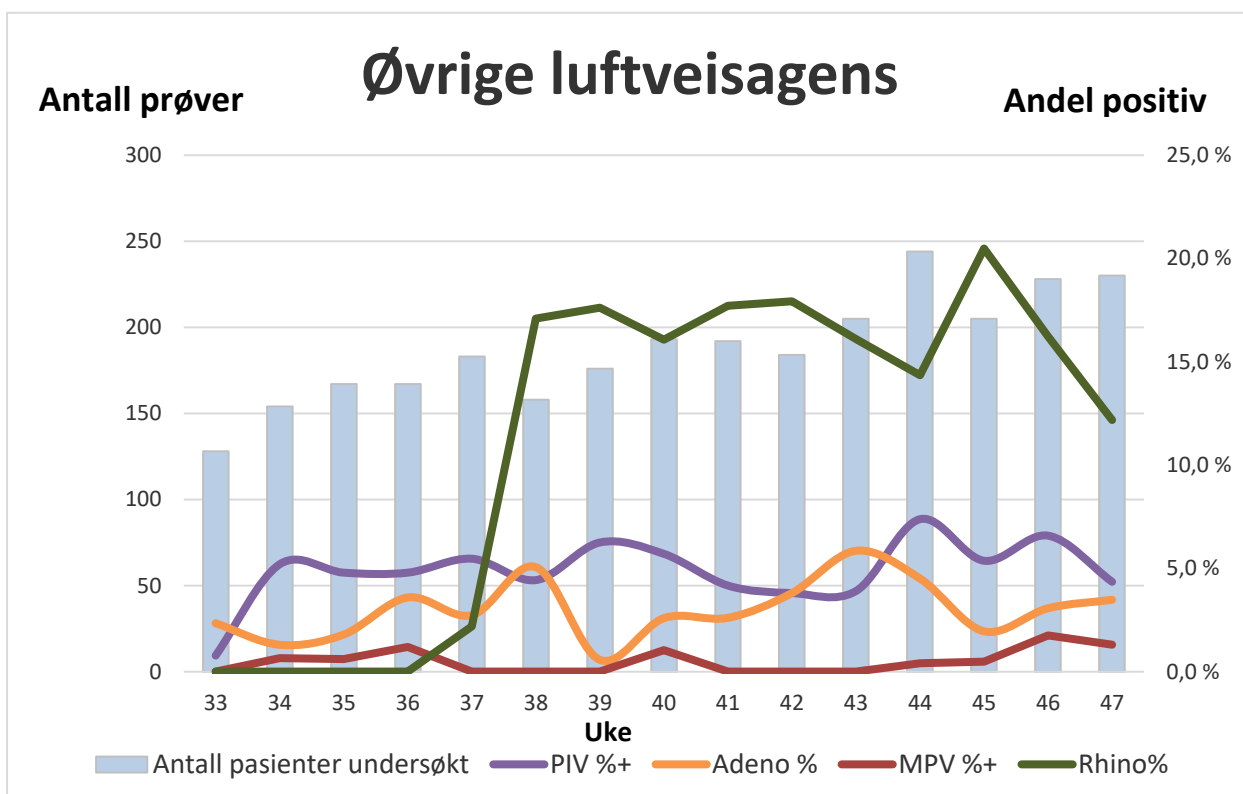
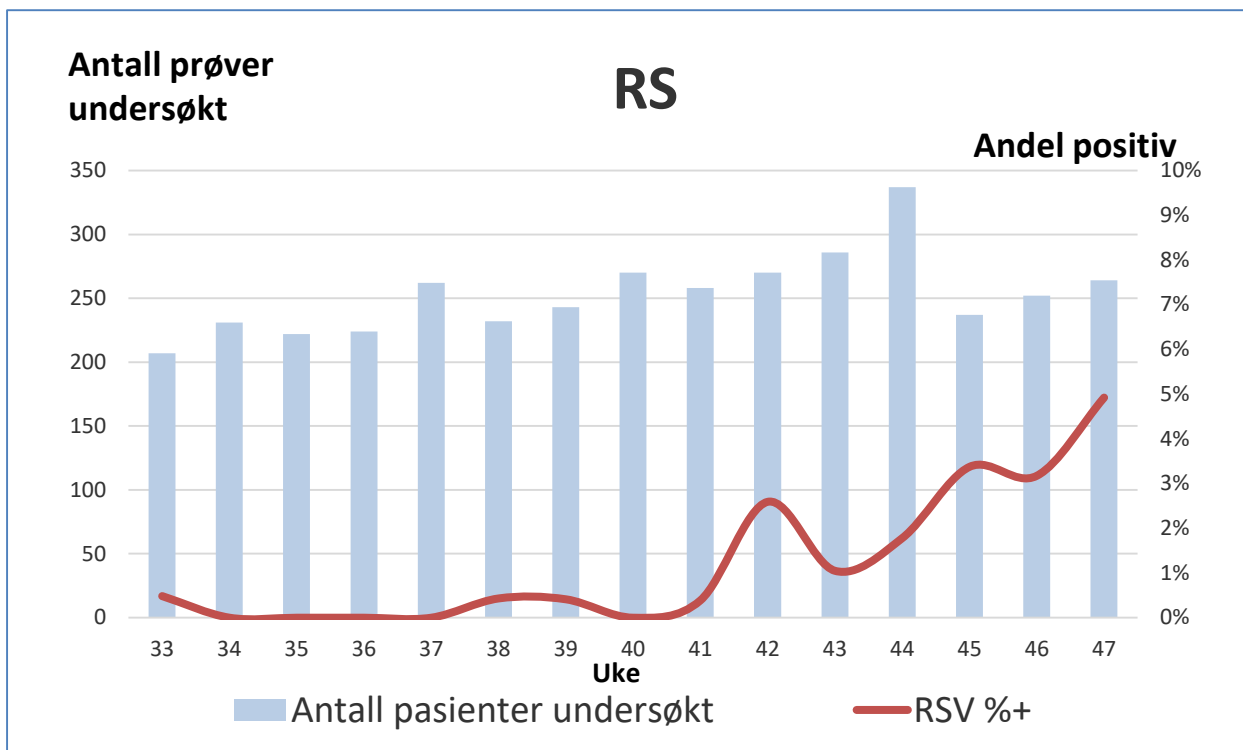


Antall inneliggende pasienter med Sars-CoV-2, adenovirus, humant metapneumovirus, influensa, parainfluensa og RS til og med 01/12/22



Forklaring til figurene: Blå søyler viser antall prøver som er analysert, og relateres til venstre y-akse. Røde linjer viser andel positive prøver, og relateres til høyre y-akse





Forklaring til figurene: Blå søyler viser antall prøver som er analysert, og relateres til venstre y-akse. Linjene viser andel positive prøver, og relateres til høyre y-akse.

Mer informasjon og statistikk finner du her:

[Inneliggende pasienter med påvist øvre luftveisagens](#)

Hilsen

Smittevernseksjonen

Silje Severine Sætre

Mikrobiologi og smittevern

smittevern@ahus.no