

Epidemiologirapport, uke 1 - 2023

Kort oppsummert

Høy forekomst, men noe synkende Influensa A, RS og Sars-CoV-2. Moderat forekomst av rhinovirus. Det er økende antall prøver tatt i uke 1. Det er mange innlagte pasienter med luftveisinfeksjoner.

Influensa

Totalt mottok laboratoriet 604 prøver. 78 % av prøvene er rekvirert av sykehuset og 89 % er tatt av personer over 18 år. Denne uken var det 113 positive funn av influensa A og av disse var det 14 barn. Dette viser høy og noe lavere forekomst av influensa A. 6 positivt funn av influensa B.

Respiratorisk syncytialt virus (RS) Totalt mottok laboratoriet 547 prøver. 67 av disse var positive, 15 positive prøver på barn. 341 prøver ble tatt av innlagte personer over 18 år, og av disse var 36 positive (11 %). Dette viser en høy men avflatende forekomst av RS. Det er i uke 1 noen endringer i analysene for RS, dette gir blant annet økt antall prøver.

SARS-CoV-2

Totalt mottok laboratoriet 669 prøver, og 70 (kun 4 barn) av disse var positive. Av alle mottatte prøver var 80 % rekvirert ved sykehuset, og 12 % var tatt av personer under 18 år. Siste uken har det vært nedgang av positive prøver, men fortsatt høy forekomst.

Øvrige luftveisagens

Totalt mottok laboratoriet 380 prøver. 10 positive prøver på parainfluensa, 10 positive adenovirus, 10 positive humant metapneumovirus og 24 positive prøver på rhinovirus. Moderat forekomst av humant rhinovirus. Lav forekomst av andre agens.

Atypiske bakterier

Ingen funn av mycoplasma pneumoniae, chlamydomphila pneumoniae eller bordetella pertussis

Gastroenterittvirus

81 prøver for analyse av GI virus ble mottatt på laboratoriet, hvorav 10 prøver (12 %) var positive for norovirus.

Nasjonal overvåking av covid-19, influensa og andre luftveisagens

Folkehelseinstituttet publiserer rapporter med statistikk annenhver uke på torsdager, og disse finner du her:

[Folkehelseinstituttets overvåking](#)

Mer informasjon og statistikk finner du her:

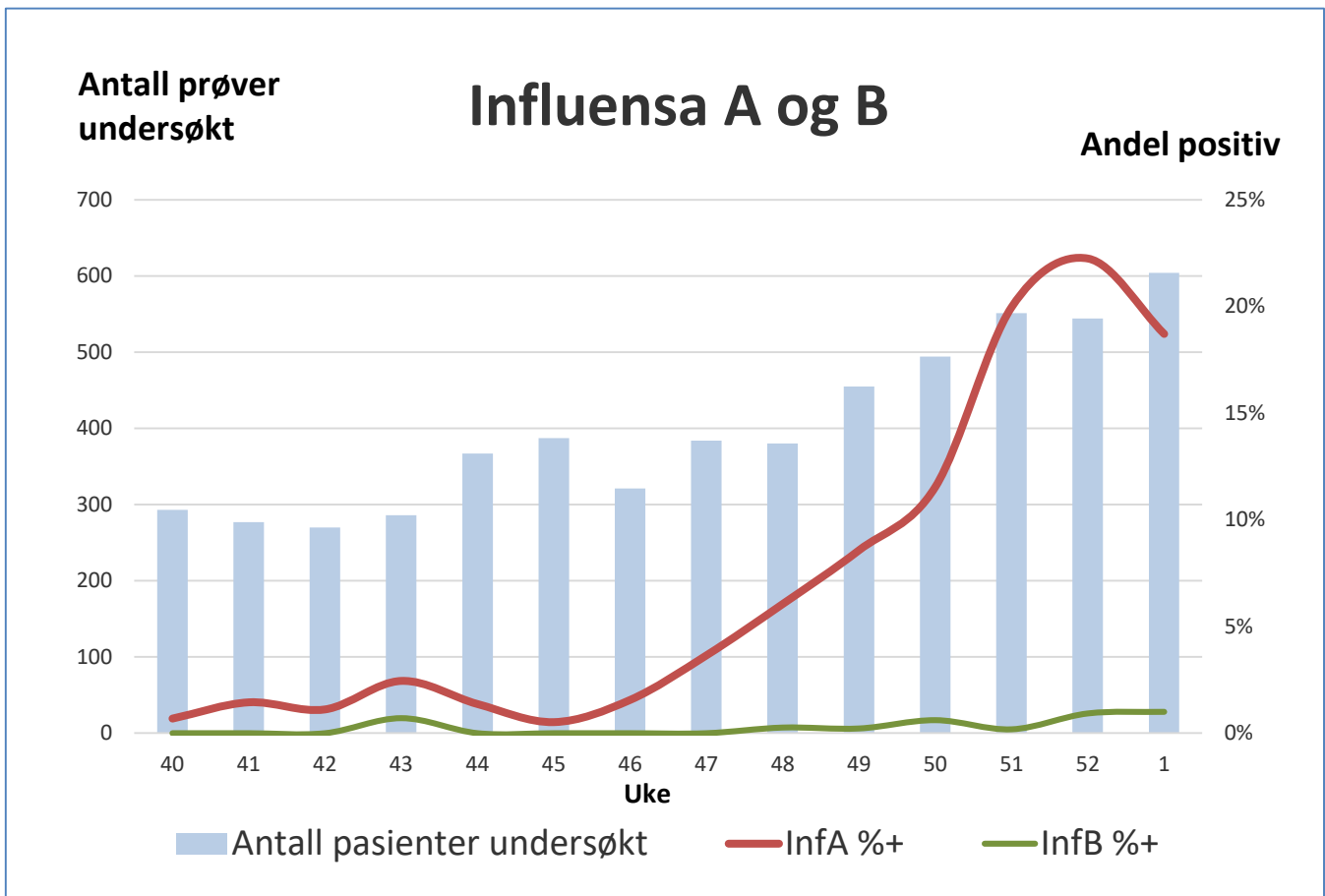
[Inneliggende pasienter med påvist luftveisagens](#)

Hilsen

Smittevernseksjonen

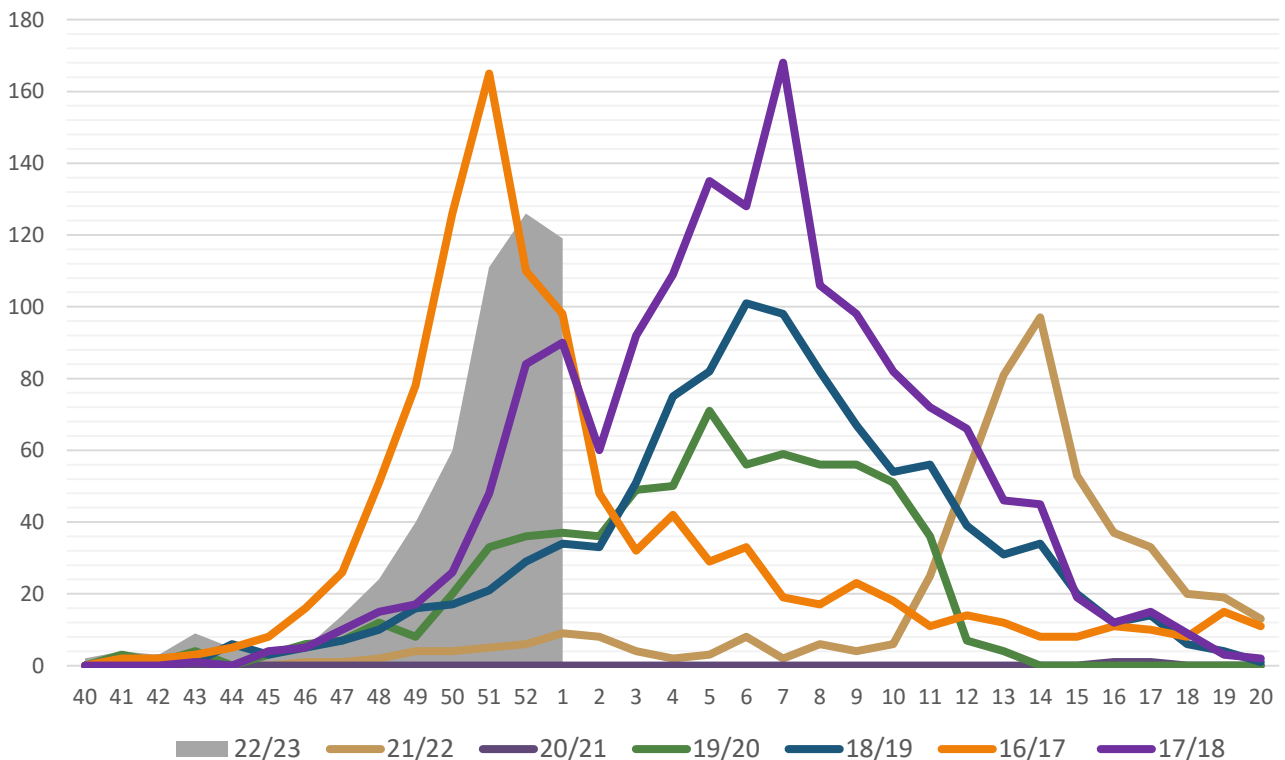
Silje Severine Sætre. Mikrobiologi og smittevern

smittevern@ahus.no



Forklaring til figuren: Blå søyler viser antall prøver som er analysert, og relateres til venstre y-akse. Rød linje viser andel positive prøver, og relateres til høyre y-akse.

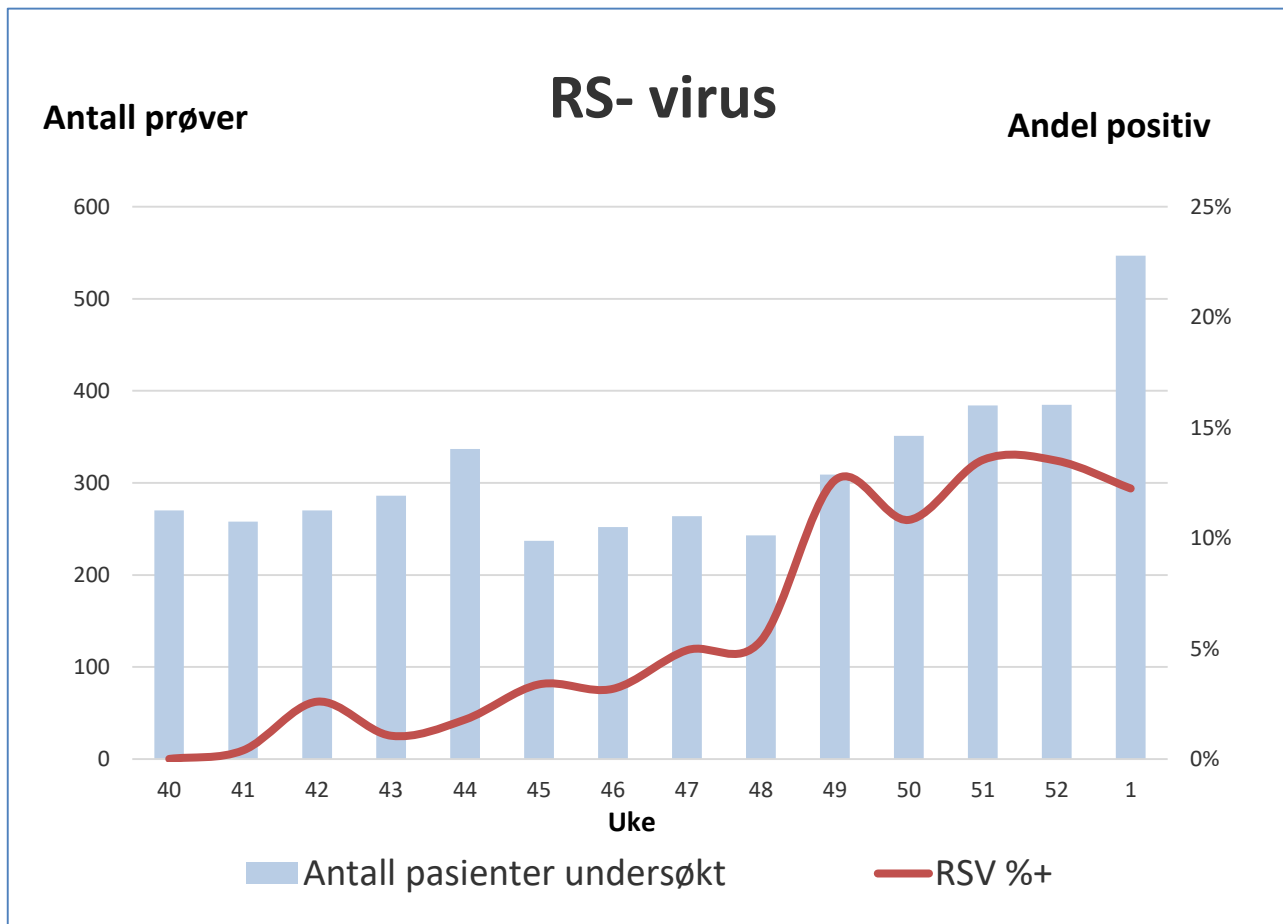
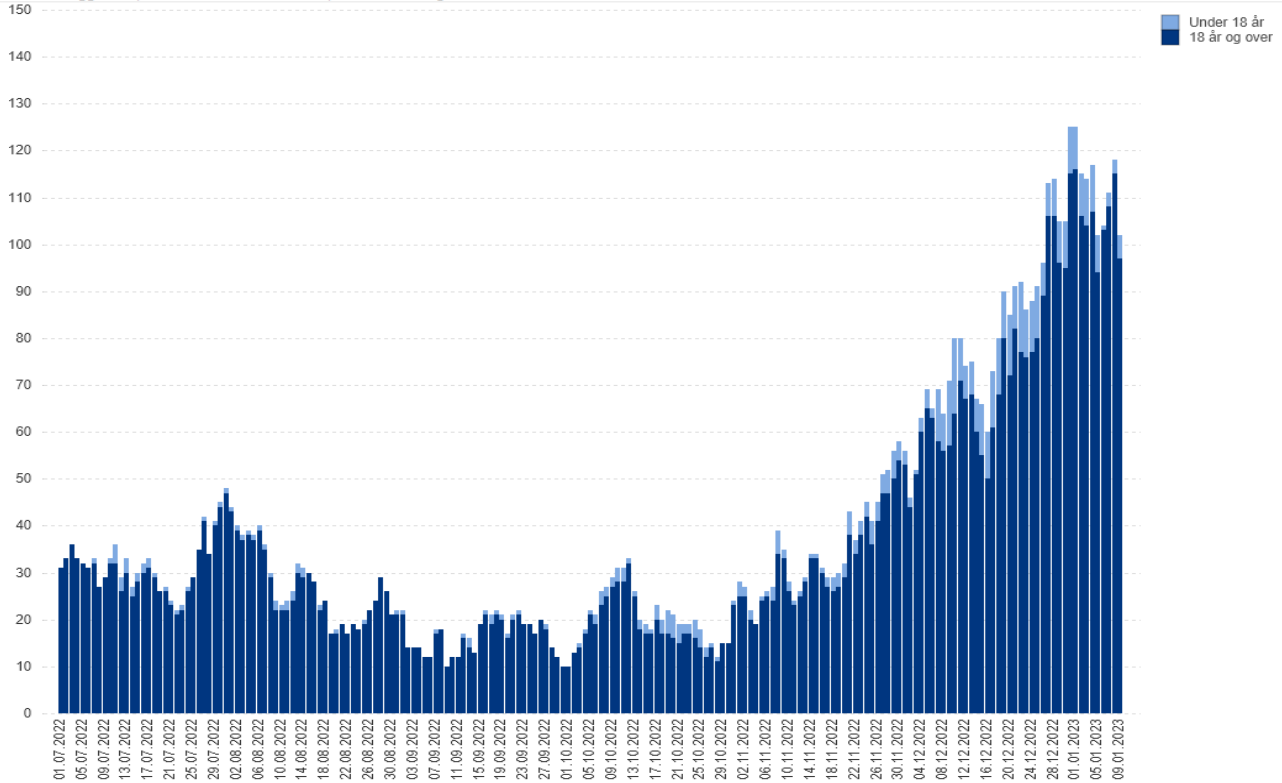
Sesongoversikt influensa A/B påvist ved Ahus



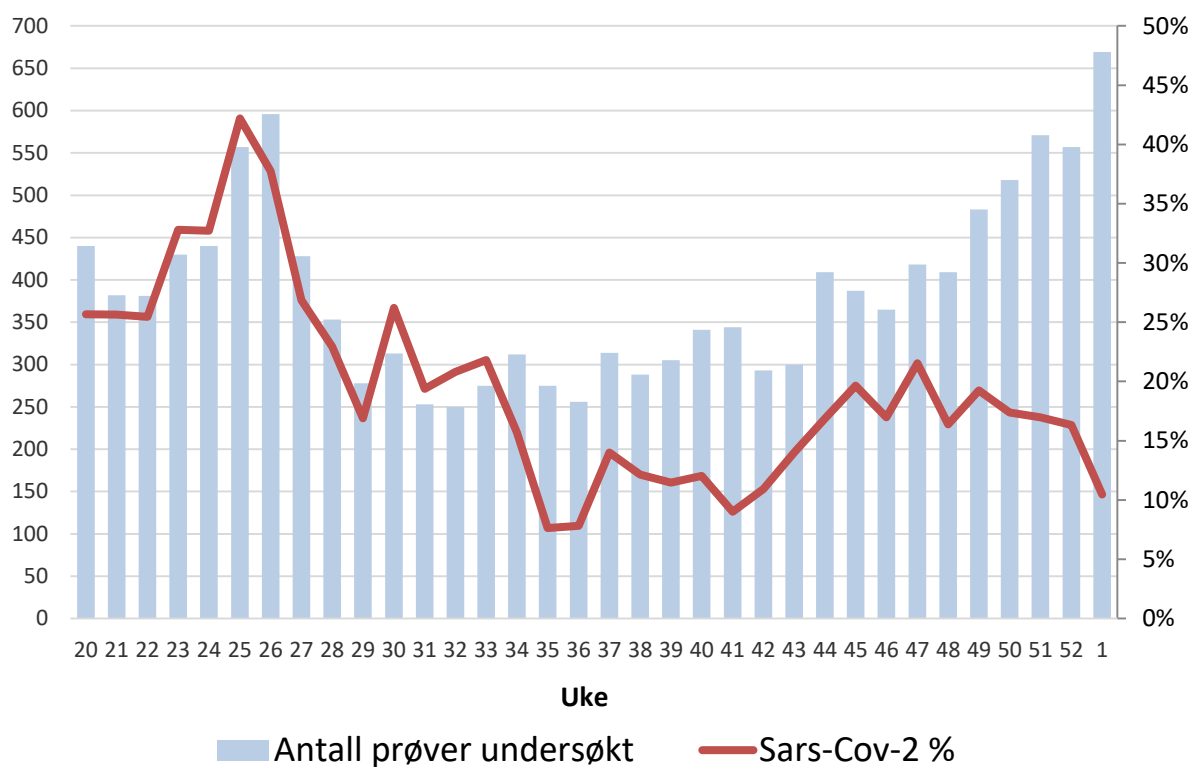
Status 09.01.2023 21:00:00:



Antall innliggende pasienter med laboratoriepåvist luftveisagens kl. 21:00



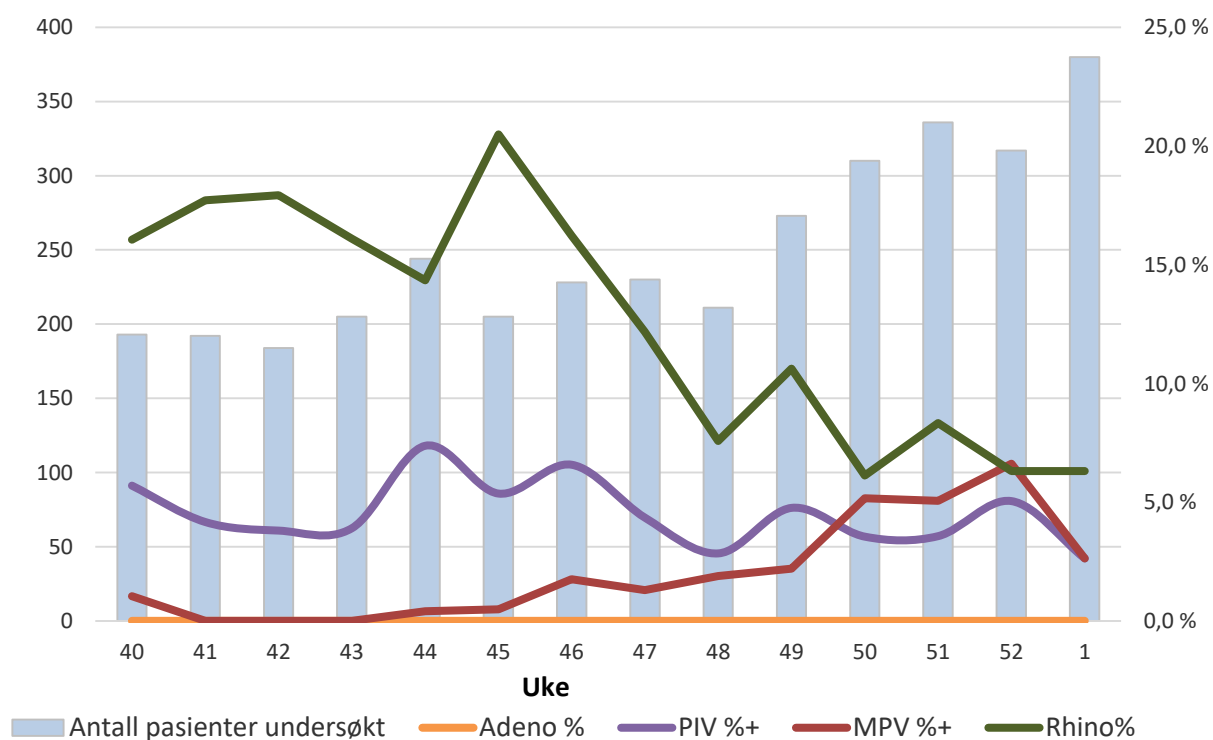
Antall prøver SARS-Cov-2 Ahus - 2022-2023 Andel



Antall prøver

Øvrige luftveisagens

Andel positiv



Forklaring til figurene: Blå søyler viser antall prøver som er analysert, og relateres til venstre y-akse. Røde linjer viser andel positive prøver, og relateres til høyre y-akse