

Epidemiologirapport, uke 3 - 2023

Kort oppsummert

Synkende andel positive prøver for influensa og Sars-CoV-2 de tre siste ukene. Noe økning av RS siste uken. Det sees en nedgang i innlagte pasienter i sykehuset, sammenlignet med de siste 3 ukene.

Influensa

Totalt mottok laboratoriet 407 prøver. 80 % av prøvene er rekvirert av sykehuset og 82 % er tatt av personer over 18 år. Denne uken var det 32 positive funn av influensa A. Dette viser moderat og noe lavere forekomst. Kun 1 positivt funn av influensa B.

Respiratorisk syncytialt virus (RS) Totalt mottok laboratoriet 380 prøver. 40 av disse var positive, 17 positive prøver på barn. 229 prøver ble tatt av innlagte personer over 18 år, og av disse var 13 positive (6 %). Dette viser en økning men moderat forekomst av RS.

SARS-CoV-2

Totalt mottok laboratoriet 448 prøver, og 21 (kun 2 barn) var positive. Av alle mottatte prøver var 81 % rekvirert ved sykehuset, og 16 % var tatt av personer under 18 år. Dette viser lav forekomst.

Øvrige luftveisagens

Totalt mottok laboratoriet 287 prøver. 6 positive prøver på parainfluensa, 10 positive adenovirus, 7 positive humant metapneumovirus og 25 positive prøver på rhinovirus. Moderat forekomst av rhinovirus. Lav forekomst av andre agens.

Atypiske bakterier

Ett positivt funn av mycoplasma pneumoniae, ellers ingen funn av chlamydia pneumoniae eller bordetella pertussis.

Gastroenterittvirus

95 prøver for analyse av GI virus ble mottatt på laboratoriet, hvorav 9 prøver (10 %) var positive for norovirus, og ingen positive funn.

Nasjonal overvåking av covid-19, influensa og andre luftveisagens

Folkehelseinstituttet publiserer rapporter med statistikk annenhver uke på torsdager, og disse finner du her: [Folkehelseinstituttets overvåking](#)

Mer informasjon og statistikk finner du her:

[Inneliggende pasienter med påvist luftveisagens](#)

Hilsen

Smittevernseksjonen

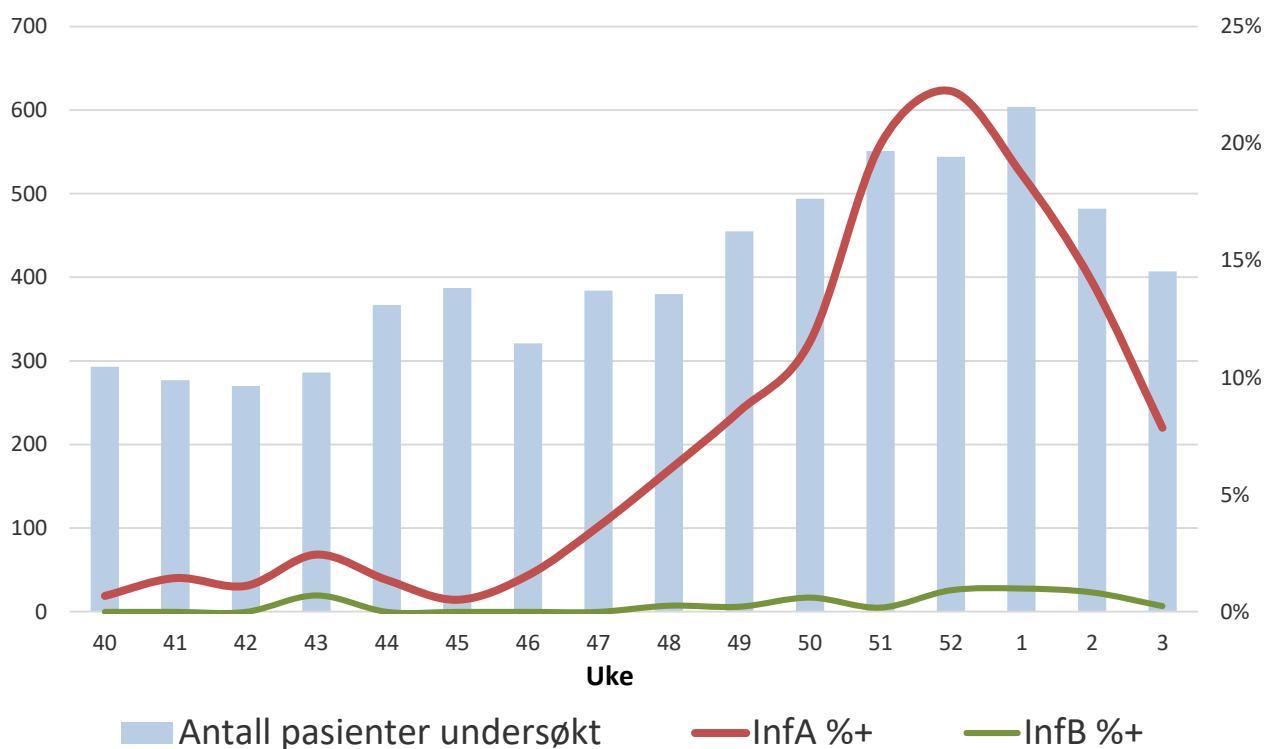
Silje Severine Sætre. Mikrobiologi og smittevern

smittevern@ahus.no

Antall prøver undersøkt

Influensa A og B

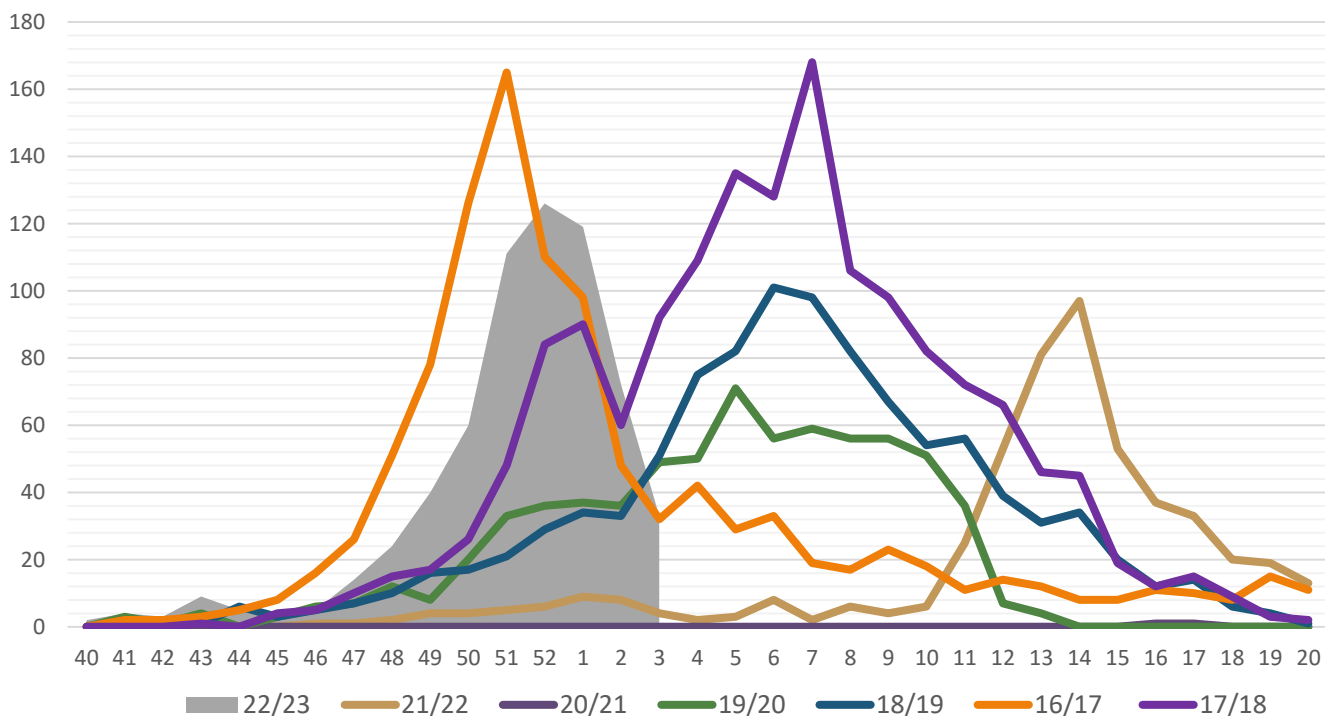
Andel positiv



Forklaring til figuren: Blå søyler viser antall prøver som er analysert, og relateres til venstre y-akse. Rød linje viser andel positive prøver, og relateres til høyre y-akse.

Antall positive prøver

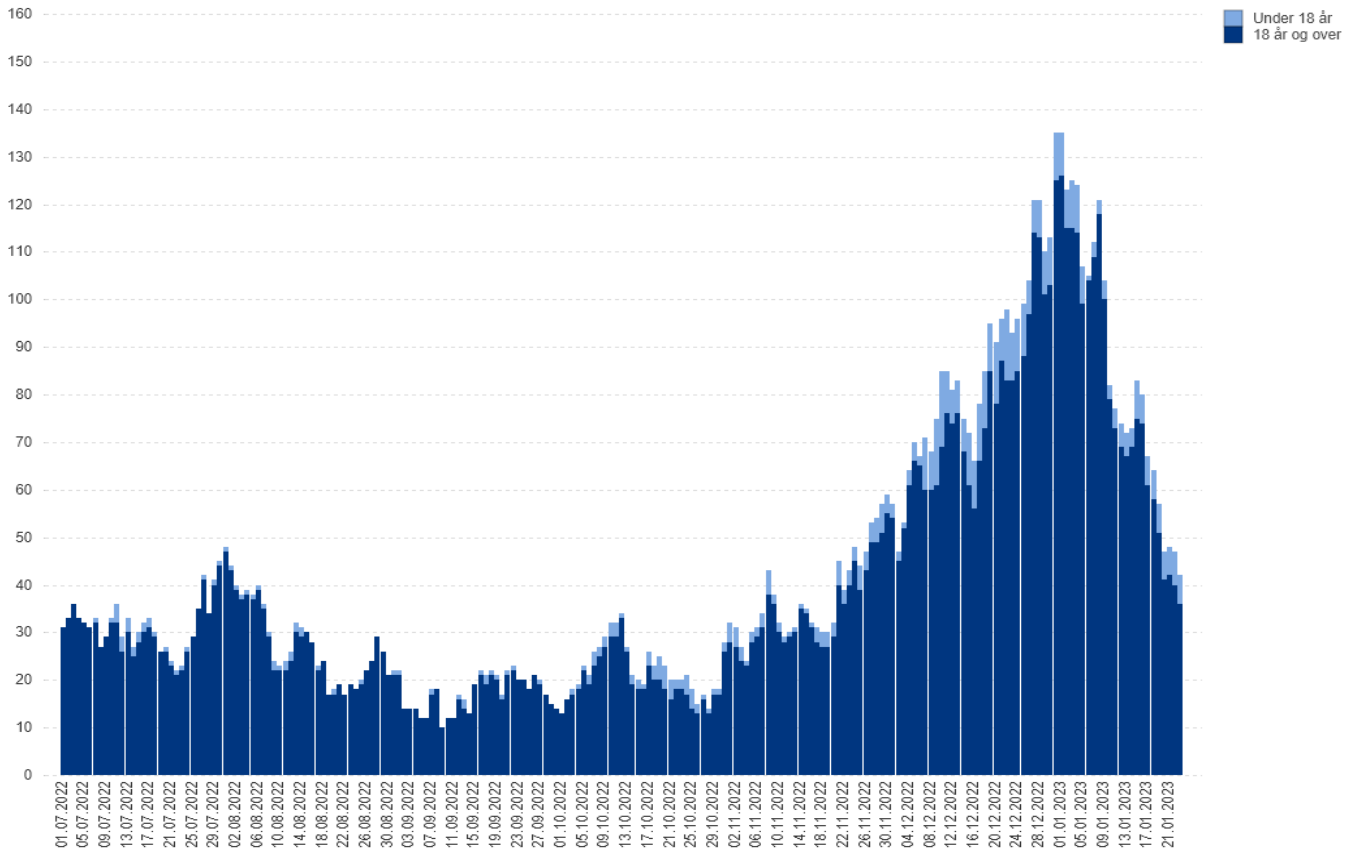
Sesongoversikt influensa A/B påvist ved Ahus



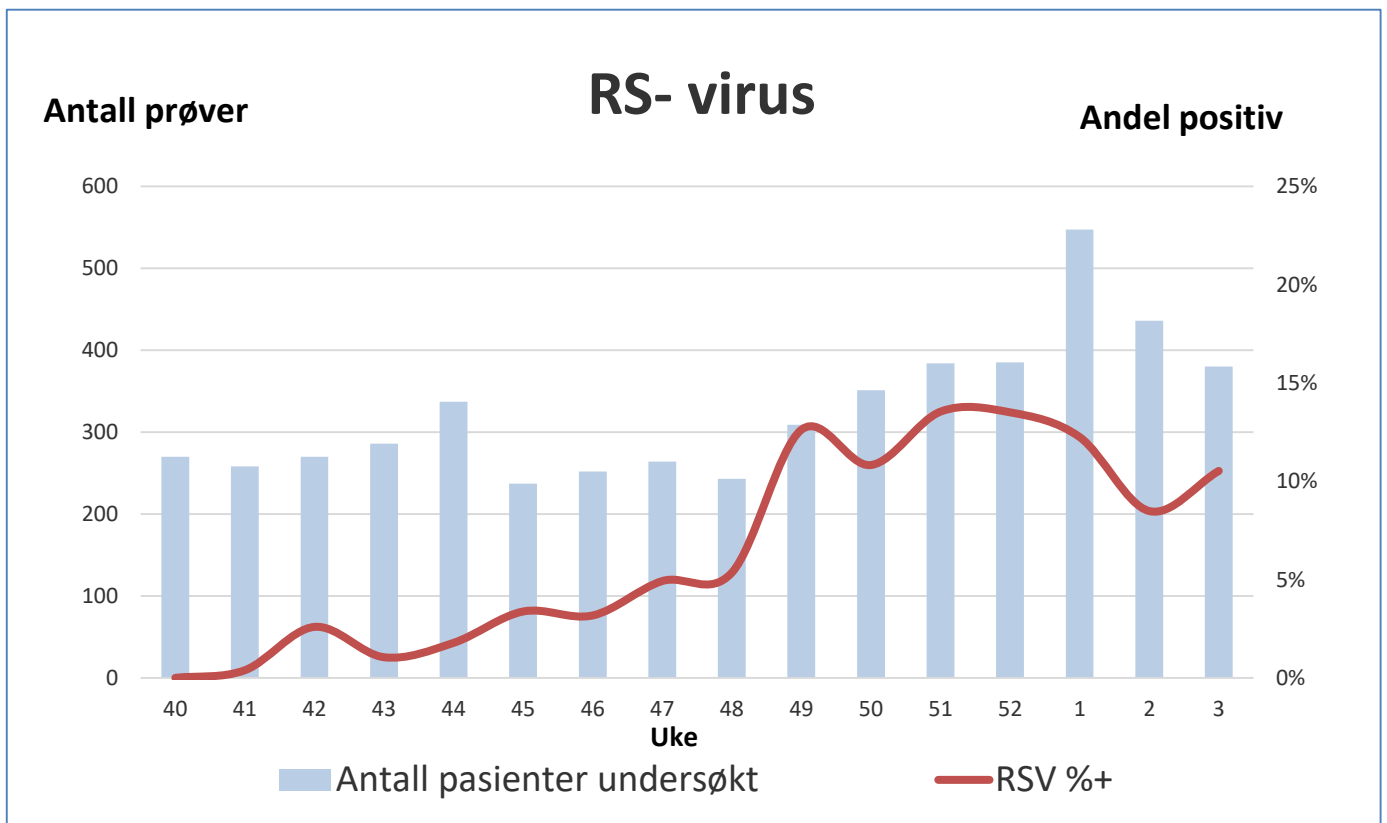
Status 23.01.2023 21:00:00:

	<p>Antall barn</p> <p>6 -1</p> <p>Se detaljer</p>		<p>Antall voksne</p> <p>36 -4</p> <p>Se detaljer</p>		<p>Antall totalt</p> <p>42 -5</p> <p>Se detaljer</p>	 <p>Antall unike pasienter siste 7 dager</p> <p>373 -37</p>
---	--	---	---	---	---	---

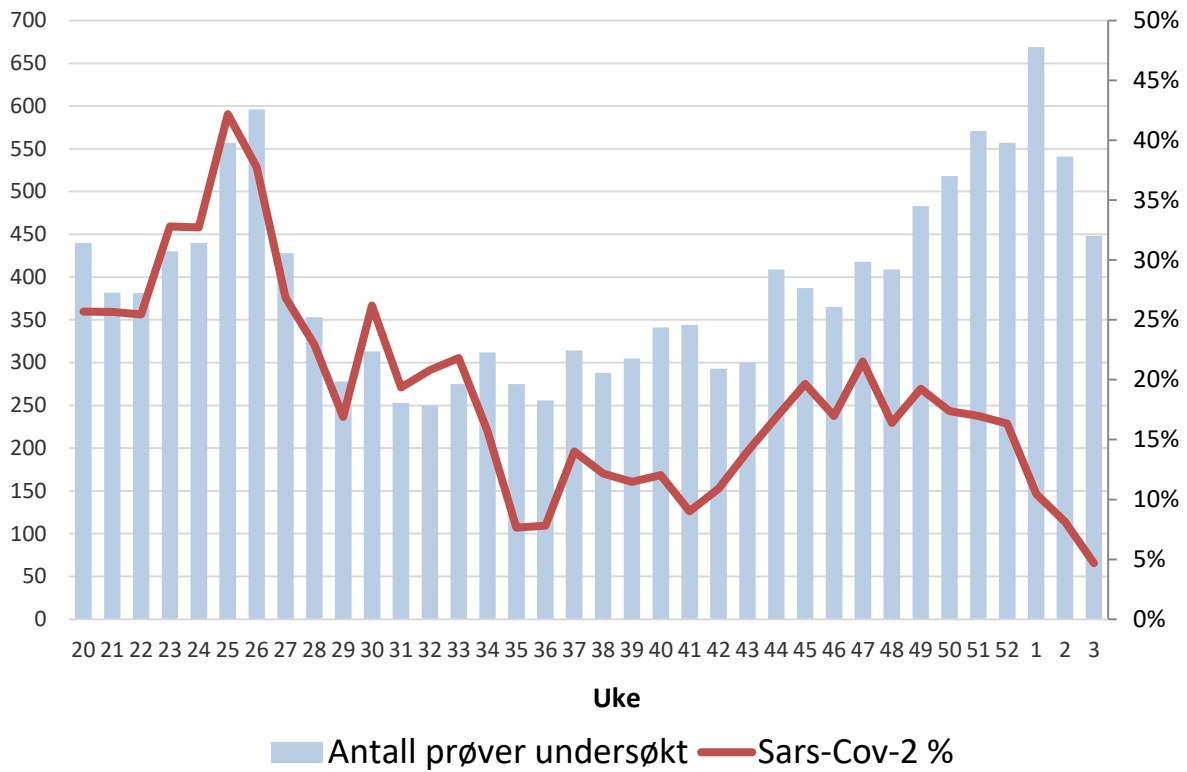
Antall inneliggende pasienter med laboratoriepåvist luftveisagens kl. 21:00



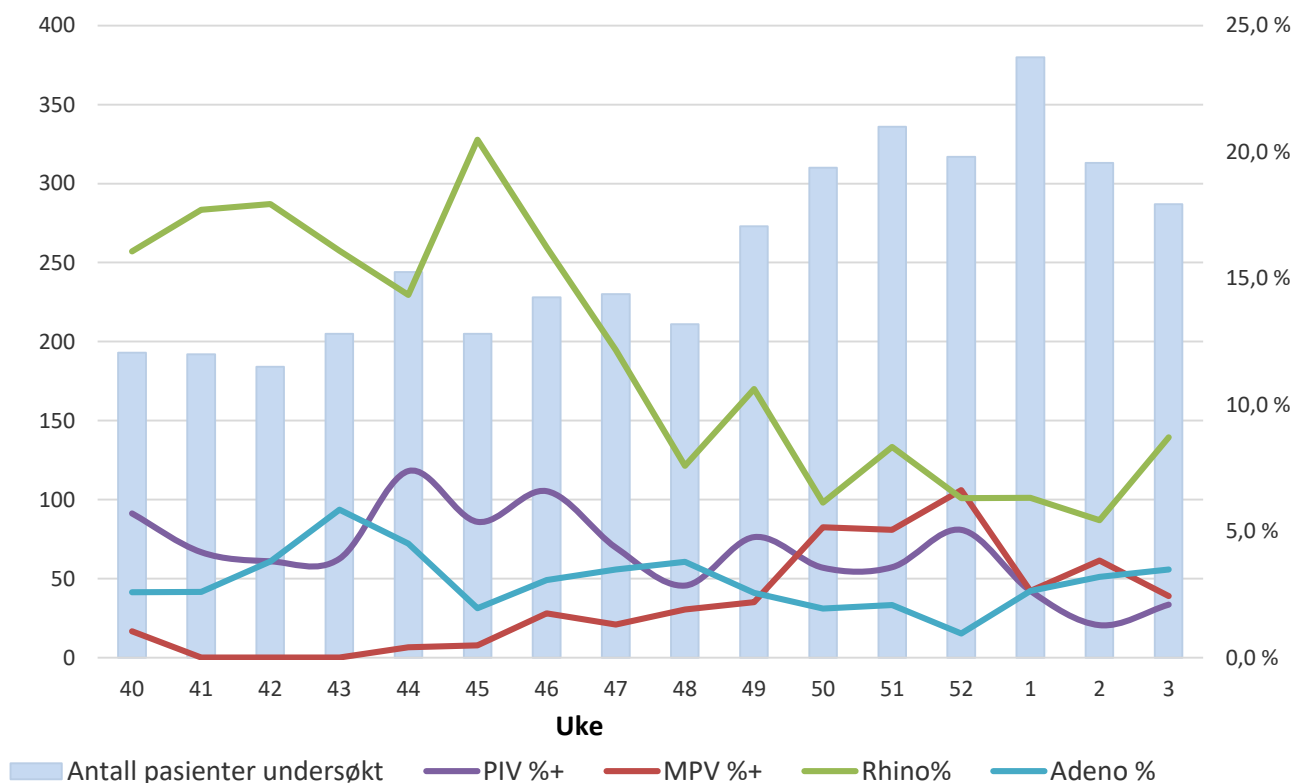
Alle luftveisagens: adenovirus, humant metapneumovirus, influensa A + B, -parainfluensa, RS og Sars-CoV-2.



Antall prøver SARS-Cov-2 Ahus - 2022-2023 Andel positiv



Antall prøver undersøkt Øvrige luftveisagens Andel positiv

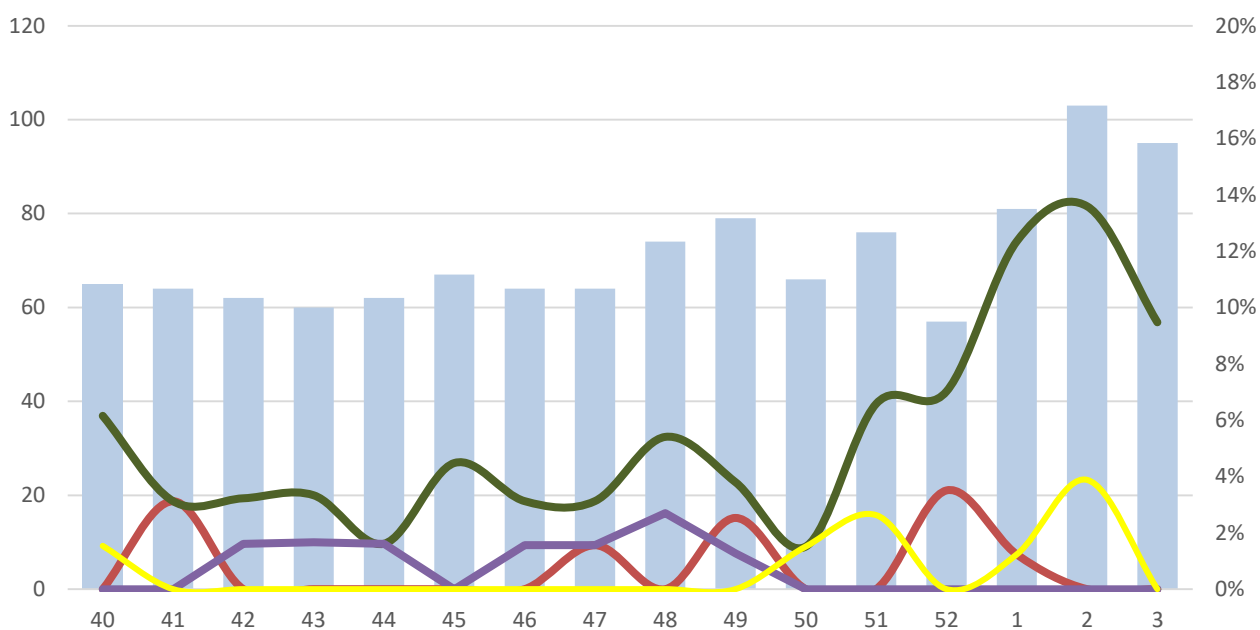


Forklaring til figurene: Blå søyler viser antall prøver som er analysert, og relateres til venstre y-akse. Røde linjer viser andel positive prøver, og relateres til høyre y-akse

Gastroenterittvirus

Antall prøver

Andel positiv



Antall pasienter undersøkt Rota % Noro % Adenovirus % Astrovirus %