

# Epidemiologirapport, uke 5 - 2023

## Kort oppsummert

Siste uken noe økning i andel positive prøver for influensa B, som gjør at influensa totalt igjen er stigende. Influensa A, RS og Sars-CoV-2 har flatet ut. Siste ukene har det vært +/- 40 pasienter inneliggende på sykehuset med luftveisagens som er isoleringskrevende.

## Influensa

Totalt mottok laboratoriet 432 prøver. 84 % av prøvene er rekvirert av sykehuset og 83 % er tatt av personer over 18 år. Denne uken var det 27 positive funn av influensa A. Dette viser moderat forekomst. 13 funn av influensa B (hvorav 10 positive funn hos barn).

**Respiratorisk syncytialt virus (RS)** Totalt mottok laboratoriet 390 prøver. 37 av disse var positive, 16 positive prøver på barn. 269 prøver ble tatt av innlagte personer over 18 år, og av disse var 12 positive (4 %). Dette viser en moderat forekomst av RS.

## SARS-CoV-2

Totalt mottok laboratoriet 432 prøver, og 24 (ingen barn) var positive. Av alle mottatte prøver var 83 % rekvirert ved sykehuset, og 16 % var tatt av personer under 18 år. Dette viser moderat forekomst.

## Øvrige luftveisagens

Totalt mottok laboratoriet 271 prøver. 11 positive prøver på parainfluensa, 13 positive adenovirus, 10 positive humant metapneumovirus og 20 positive prøver på rhinovirus. Moderat forekomst av rhinovirus. Lav forekomst av andre agens.

## Atypiske bakterier

Ingen funn av mycoplasma pneumoniae, chlamydia pneumoniae eller bordetella pertussis.

## Gastroenterittvirus

86 prøver for analyse av GI virus ble mottatt på laboratoriet, hvorav 16 prøver (19 %) var positive for norovirus, 4 positive funn av astrovirus og 1 positivt funn av adenovirus. Høy forekomst av norovirus.

## Nasjonal overvåking av covid-19, influensa og andre luftveisagens

Folkehelseinstituttet publiserer rapporter med statistikk annenhver uke på torsdager, og disse finner du her: [Folkehelseinstituttets overvåking](#)

Mer informasjon og statistikk finner du her:

[Inneliggende pasienter med påvist luftveisagens](#)

Hilsen

Smittevernseksjonen

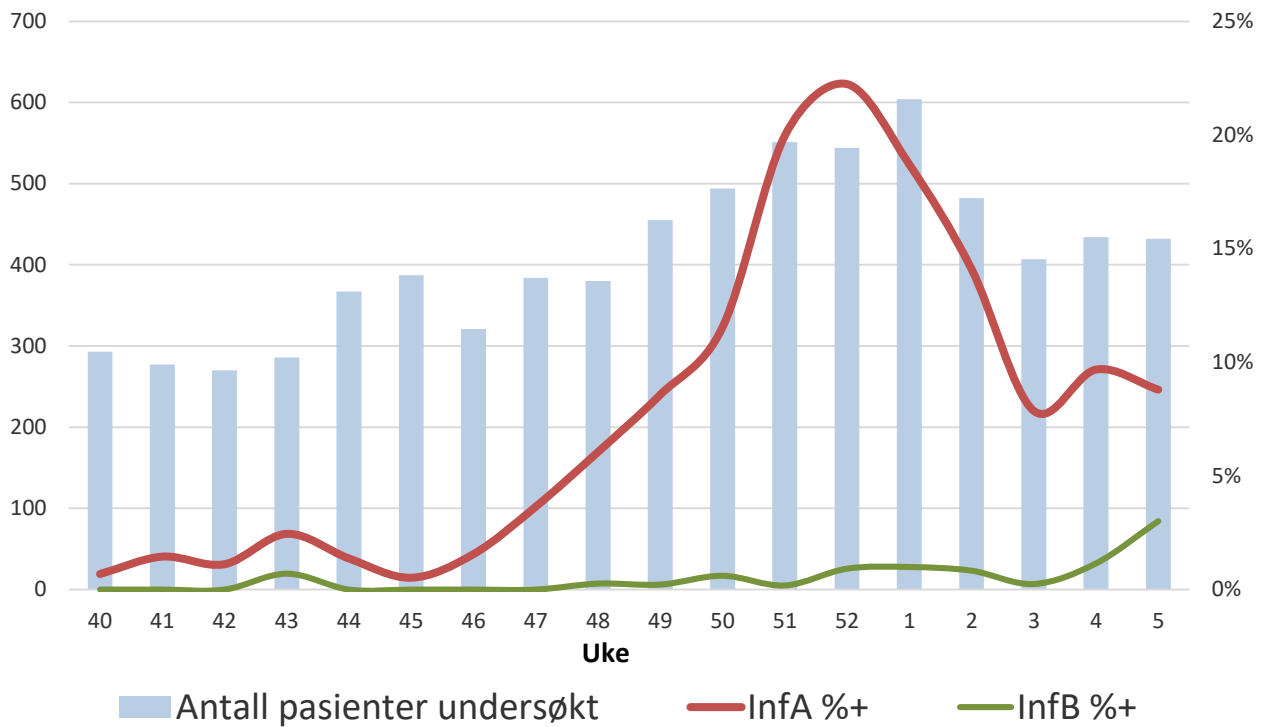
Silje Severine Sætre. Mikrobiologi og smittevern

[smittevern@ahus.no](mailto:smittevern@ahus.no)

Antall prøver undersøkt

# Influensa A og B

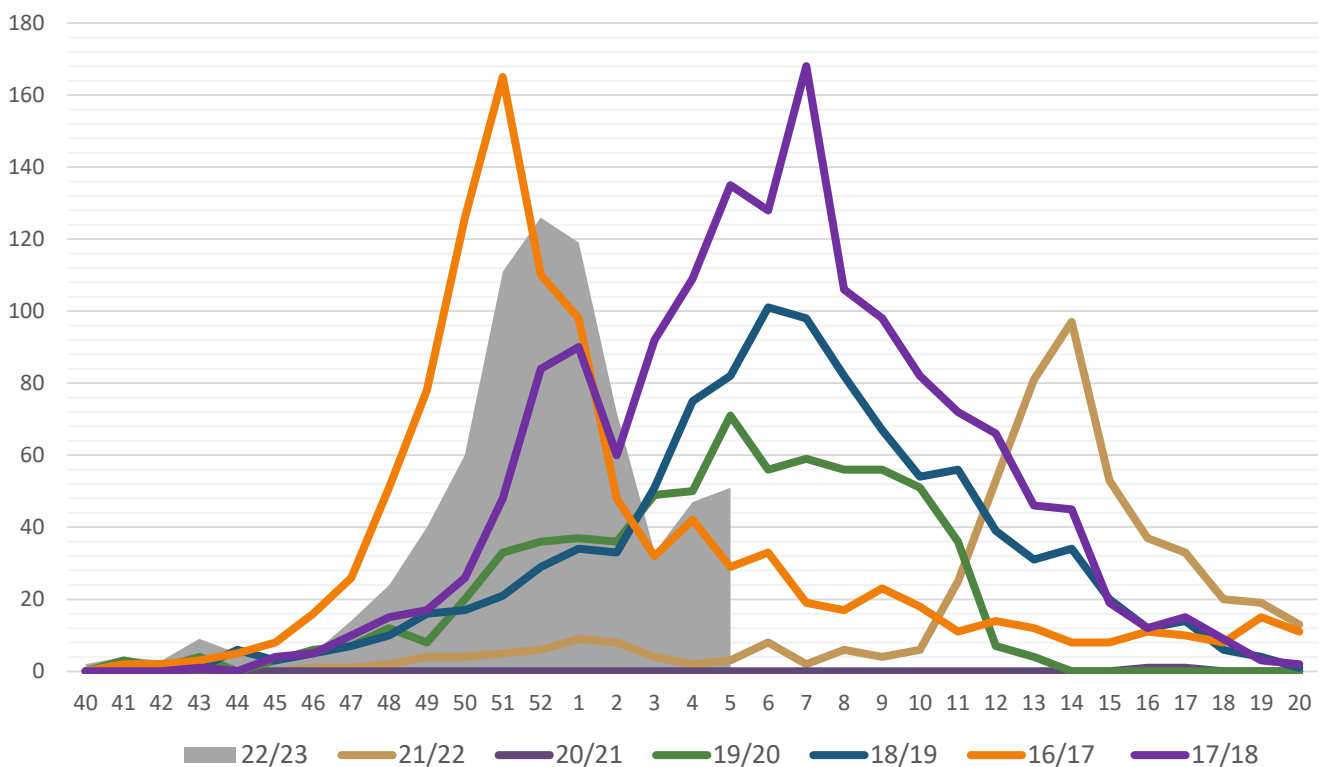
Andel positiv



Forklaring til figuren: Blå søyler viser antall prøver som er analysert, og relateres til venstre y-akse. Rød linje viser andel positive prøver, og relateres til høyre y-akse.

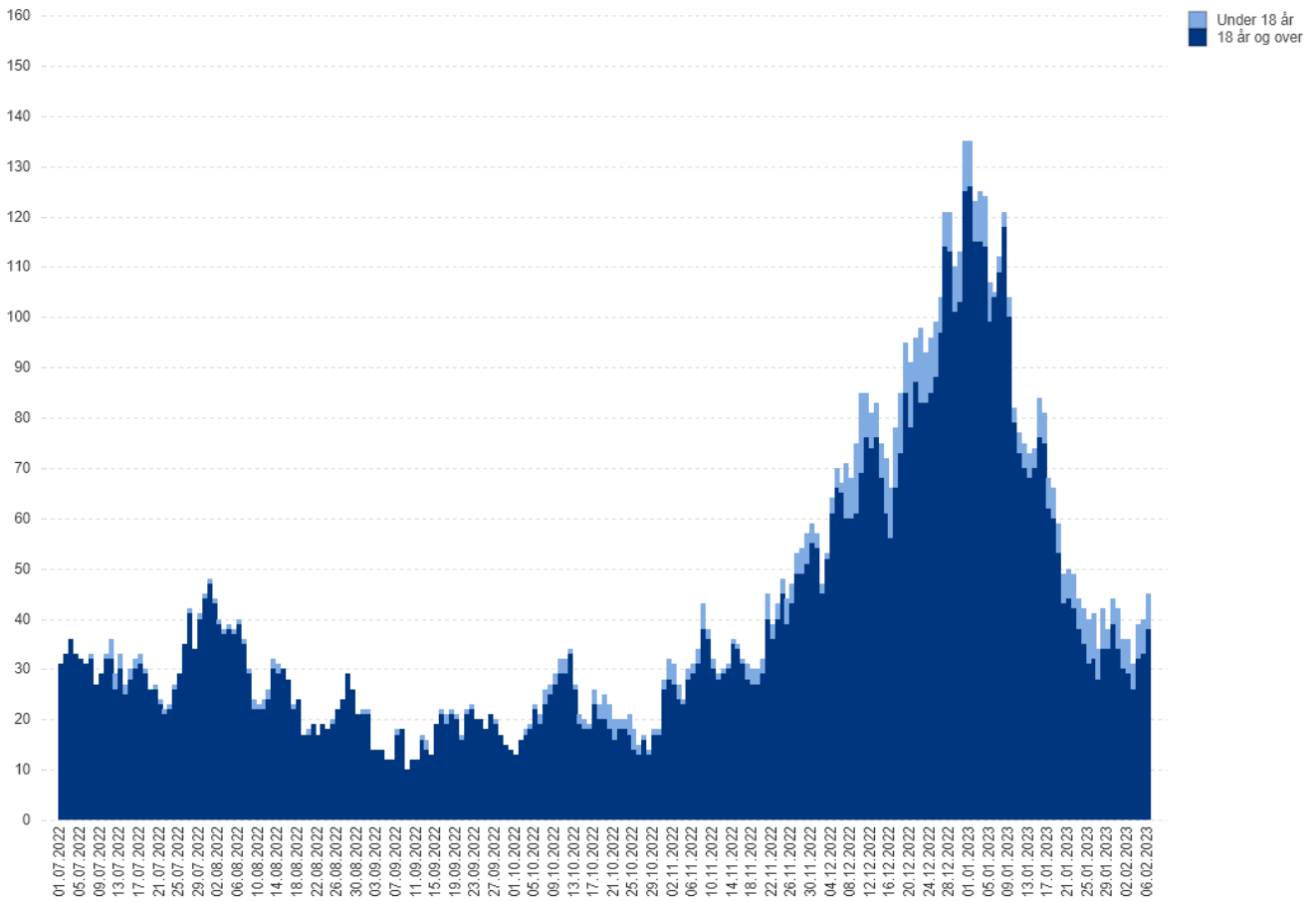
Antall positive prøver

## Sesongoversikt influensa A/B påvist ved Ahus

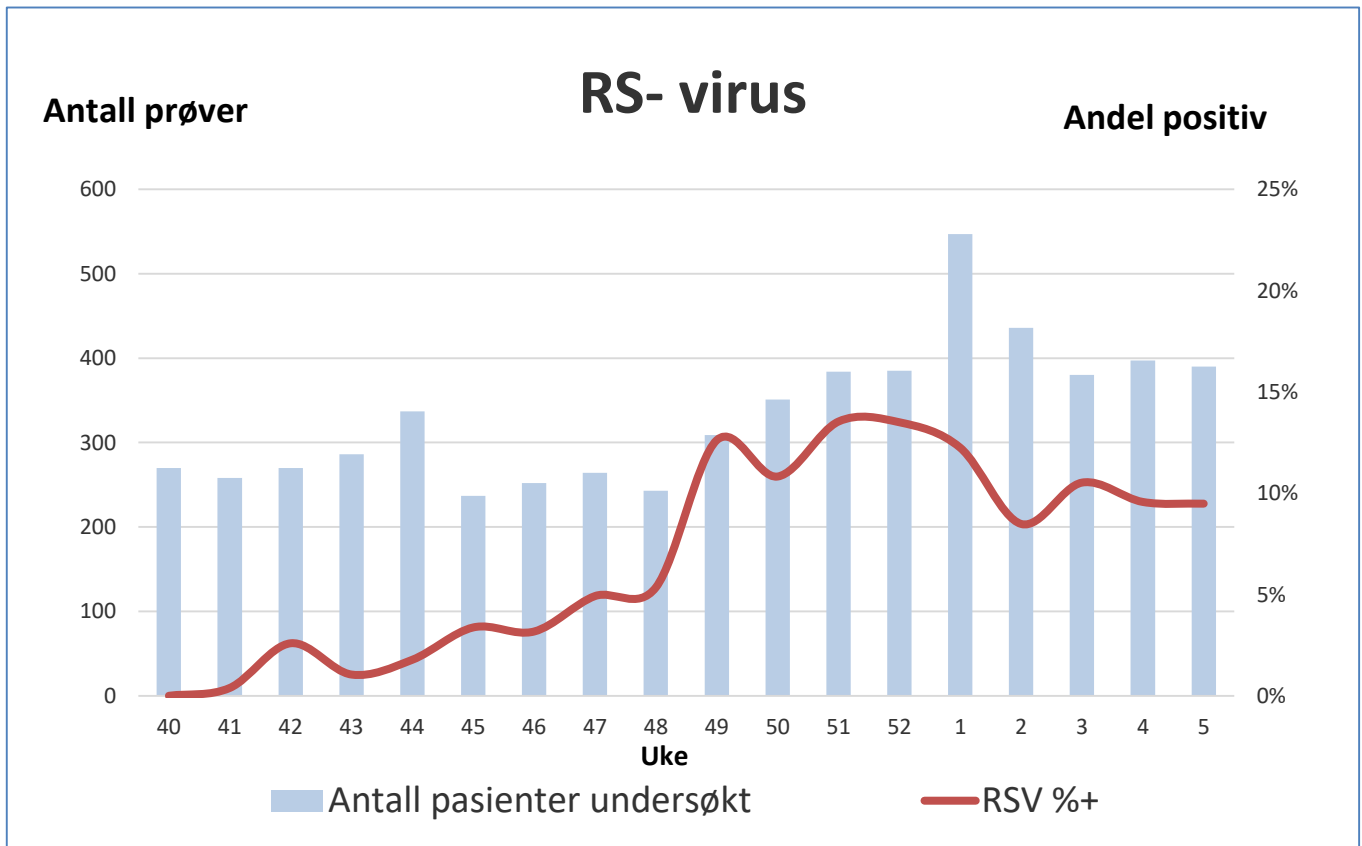


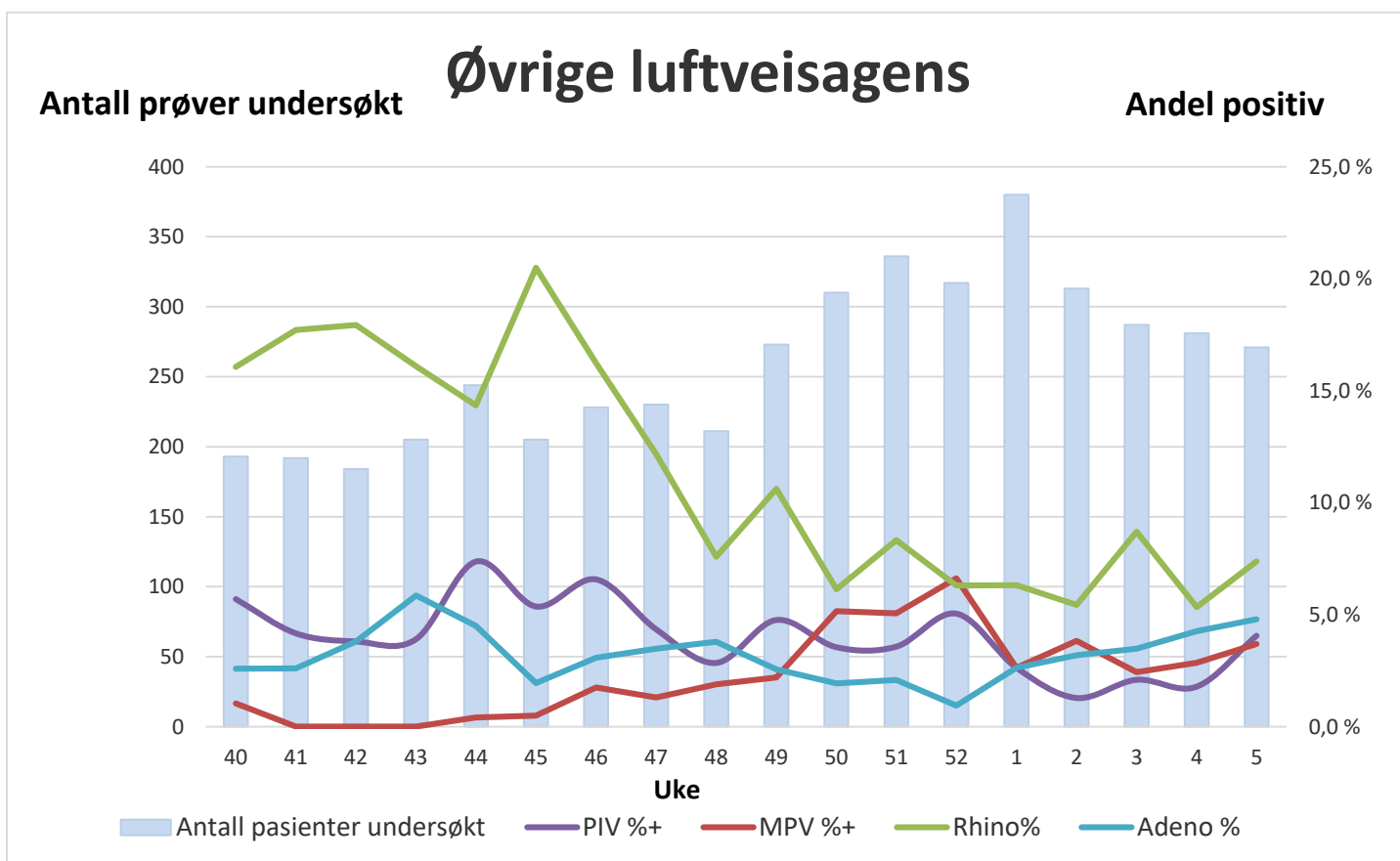
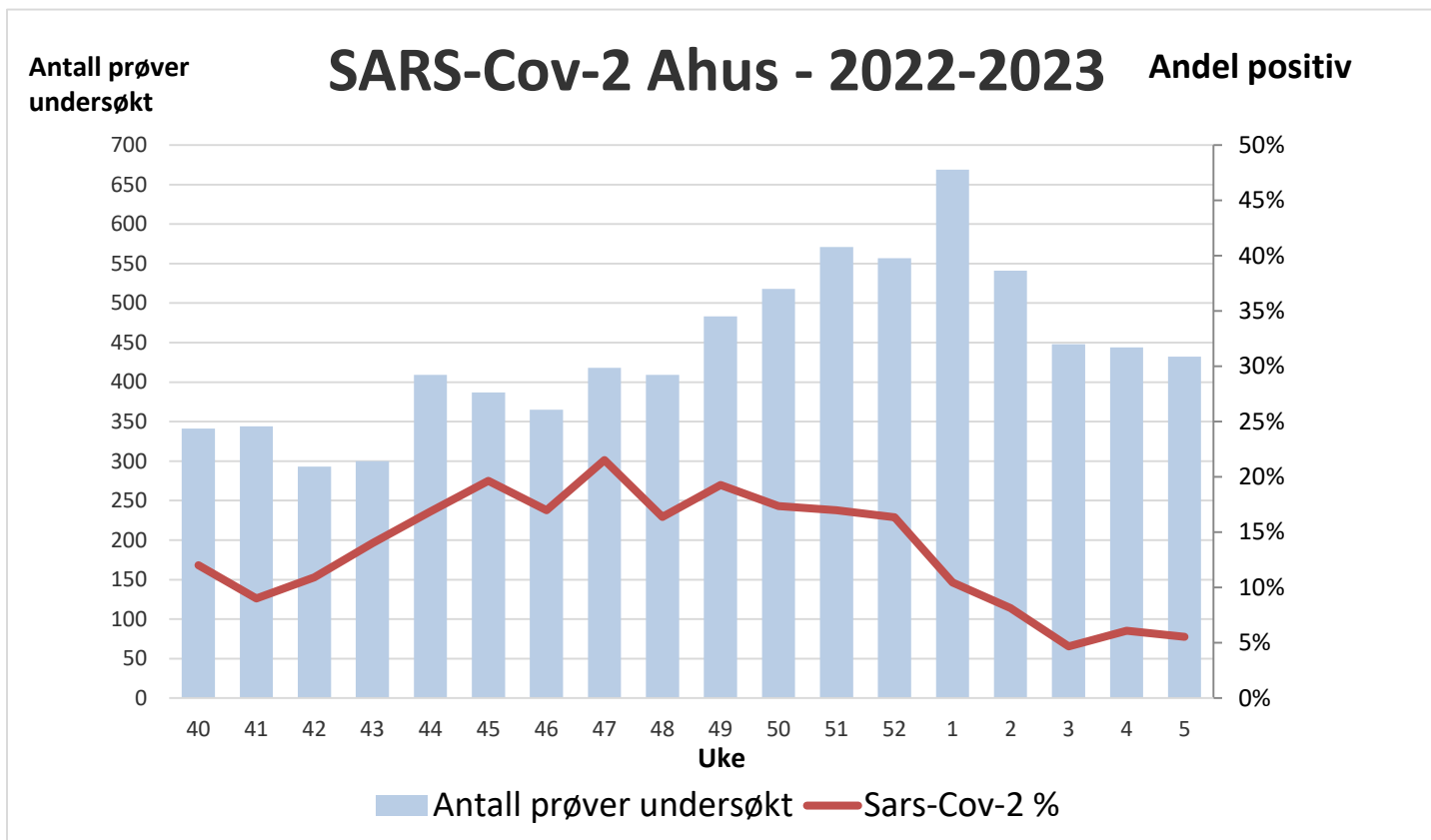
	Antall barn <b>7</b> Se detaljer		Antall voksne <b>38</b> +5 Se detaljer		Antall totalt <b>45</b> +5 Se detaljer		Antall unike pasienter siste 7 dager <b>268</b> 0
---	--	---	---	---	---	---	---

Antall inneliggende pasienter med laboratoriepåvist luftveisagens kl. 21:00



Alle luftveisagens: adenovirus, humant metapneumovirus, influensa A + B, -parainfluensa, RS og Sars-CoV-2.



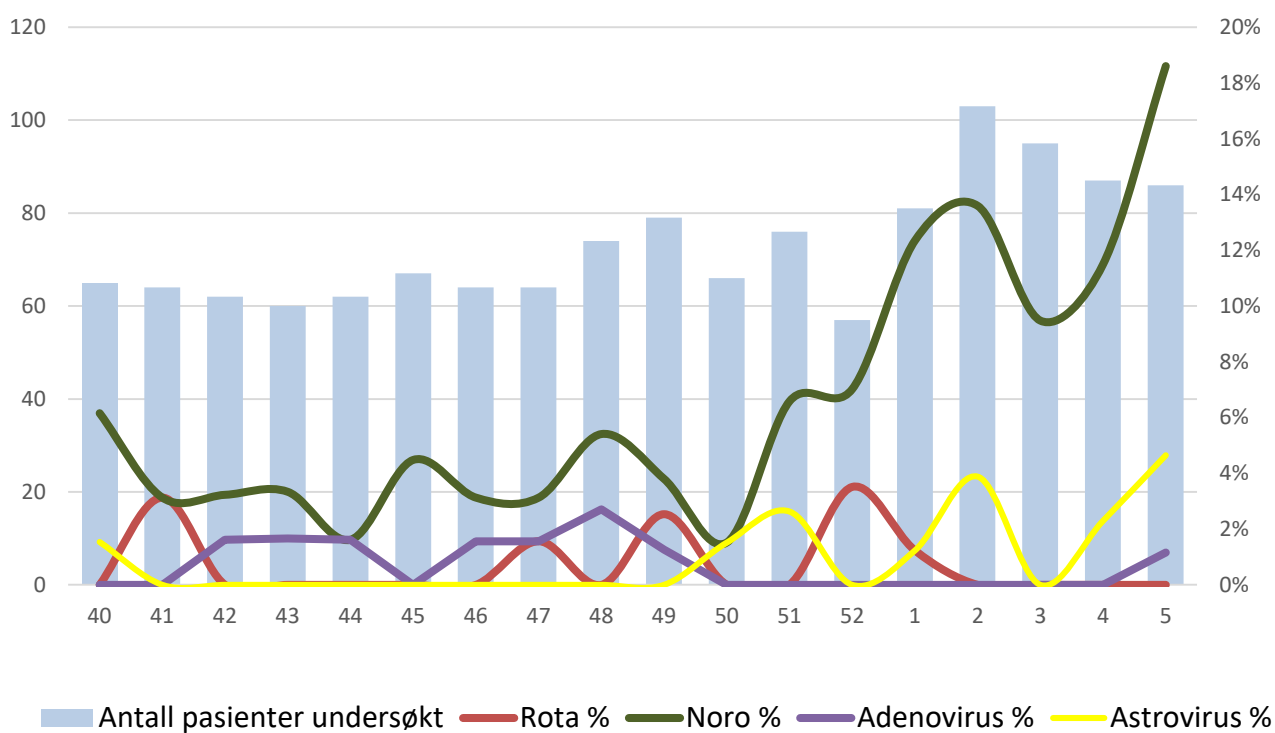


Forklaring til figurene: Blå søyler viser antall prøver som er analysert, og relateres til venstre y-akse. Røde linjer viser andel positive prøver, og relateres til høyre y-akse

# Gastroenterittvirus

Antall prøver

Andel positiv



Forklaring til figurene: Blå søyler viser antall prøver som er analysert, og relateres til venstre y-akse. Røde linjer viser andel positive prøver, og relateres til høyre y-akse