

# Epidemiologirapport, uke 7 - 2023

## Kort oppsummert

Siste 4 uker har det vært økning i andel positive prøver for influensa B. Influensa A og B har denne uken lik forekomst. Det var i uke 7 høy forekomst av norovirus. Det er flere utbrudd med gastroenteritt i samfunnet og dessverre enkelte på sykehuset.

## Influensa

Totalt mottok laboratoriet 356 prøver. 82 % av prøvene er rekvirert av sykehuset og 80 % er tatt av personer over 18 år. Denne uken var det 20 positive funn av influensa A og 22 funn av influensa B. Dette viser moderat forekomst.

## Respiratorisk syncytialt virus (RS)

Totalt mottok laboratoriet 304 prøver. 28 av disse var positive, 14 positive prøver på barn og 14 positive på voksne. 195 prøver ble tatt av innlagte personer over 18 år, og av disse var 10 positive (5 %). Dette viser en moderat forekomst av RS.

## SARS-CoV-2

Totalt mottok laboratoriet 408 prøver, og 13 var positive. Dette viser en lav forekomst.

## Øvrige luftveisagens

Totalt mottok laboratoriet 282 prøver. 6 positive prøver på parainfluensa, 11 positive adenovirus, 10 positive humant metapneumovirus og 18 positive prøver på rhinovirus. Moderat forekomst av rhinovirus. Lav forekomst av andre agens.

## Atypiske bakterier

Ingen funn av mycoplasma pneumoniae, chlamydia pneumoniae eller bordetella pertussis.

## Gastroenterittvirus

85 prøver for analyse av GI virus ble mottatt på laboratoriet, hvorav 18 prøver (21 %) var positive for norovirus, ellers 1 funn av rotavirus og 3 funn av astrovirus.

## Nasjonal overvåking av covid-19, influensa og andre luftveisagens

Folkehelseinstituttet publiserer rapporter med statistikk annenhver uke på torsdager, og disse finner du her: [Folkehelseinstituttets overvåking](#)

Mer informasjon og statistikk finner du her:

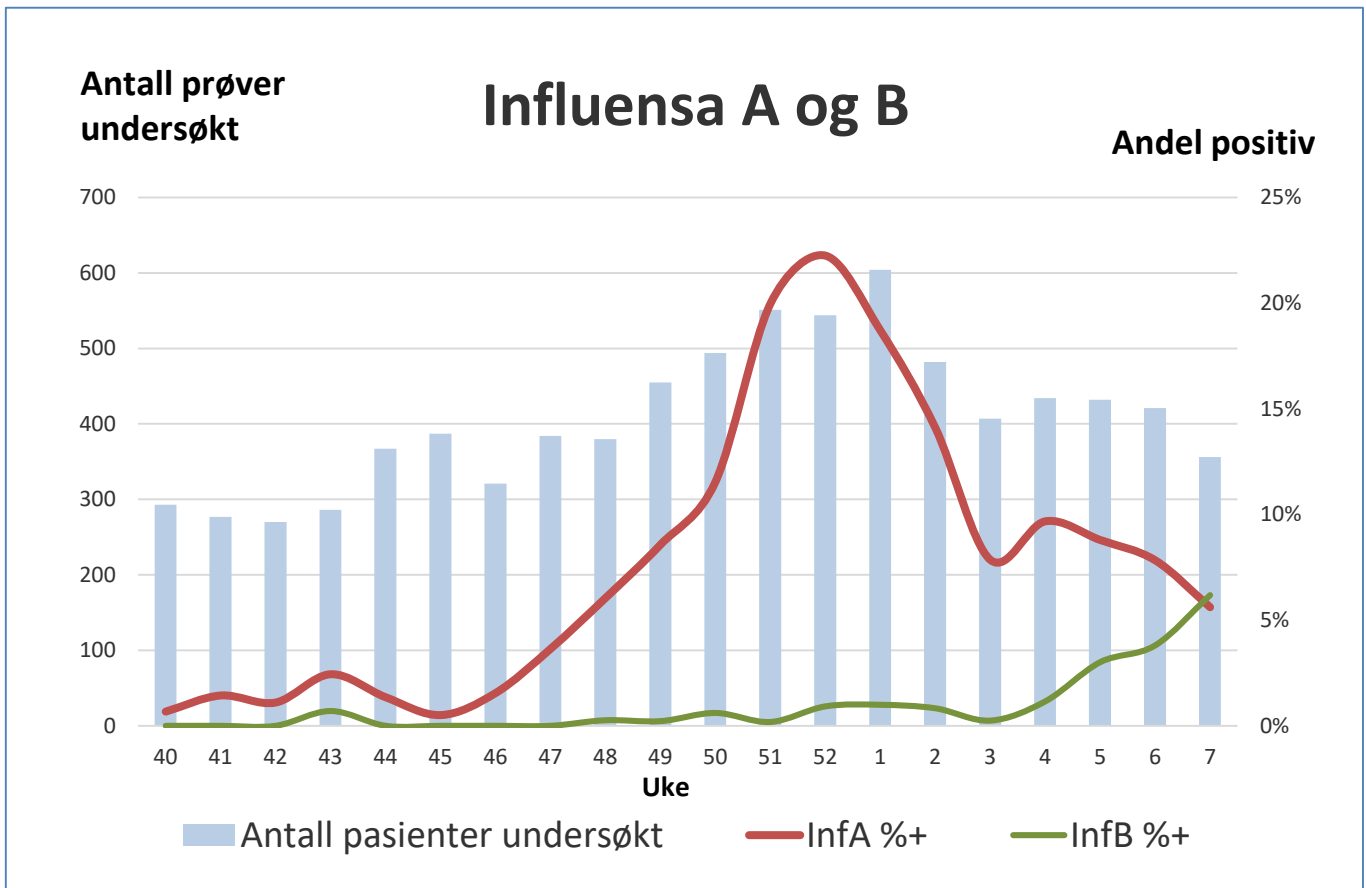
[Inneliggende pasienter med påvist luftveisagens](#)

Hilsen

Smittevernseksjonen

Silje Severine Sætre. Mikrobiologi og smittevern

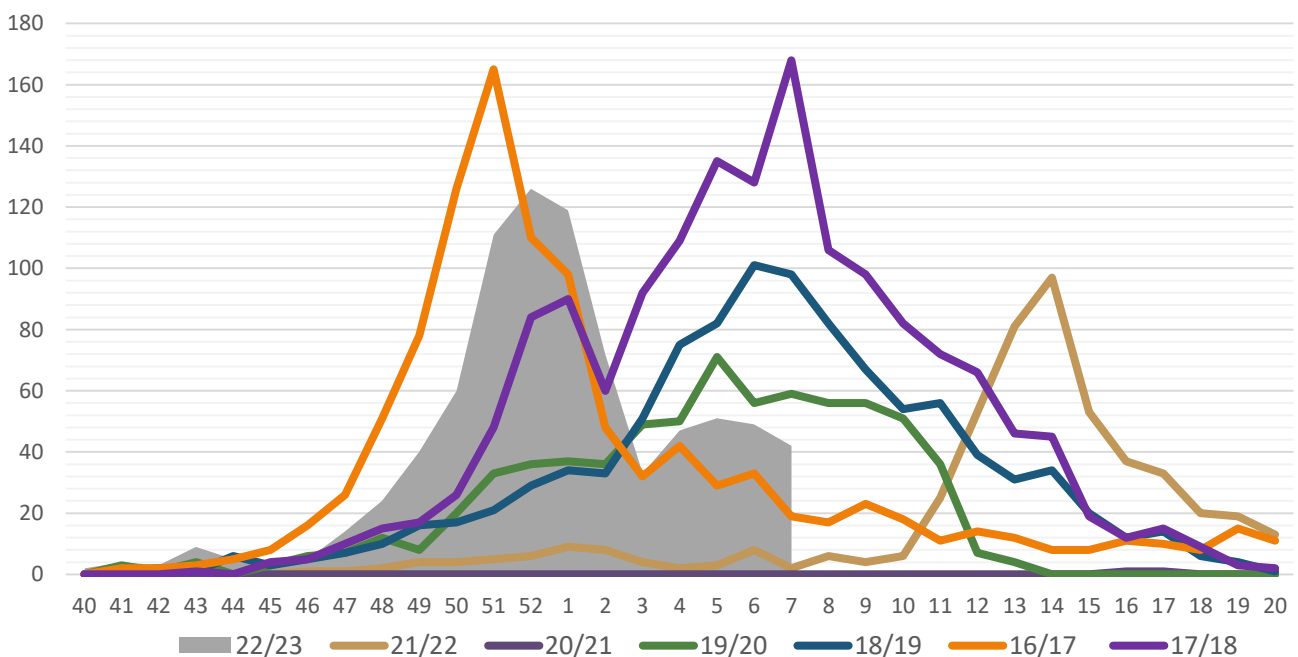
[smittevern@ahus.no](mailto:smittevern@ahus.no)



Forklaring til figuren: Blå søyler viser antall prøver som er analysert, og relateres til venstre y-akse. Rød linje viser andel positive prøver, og relateres til høyre y-akse.

Antall positive

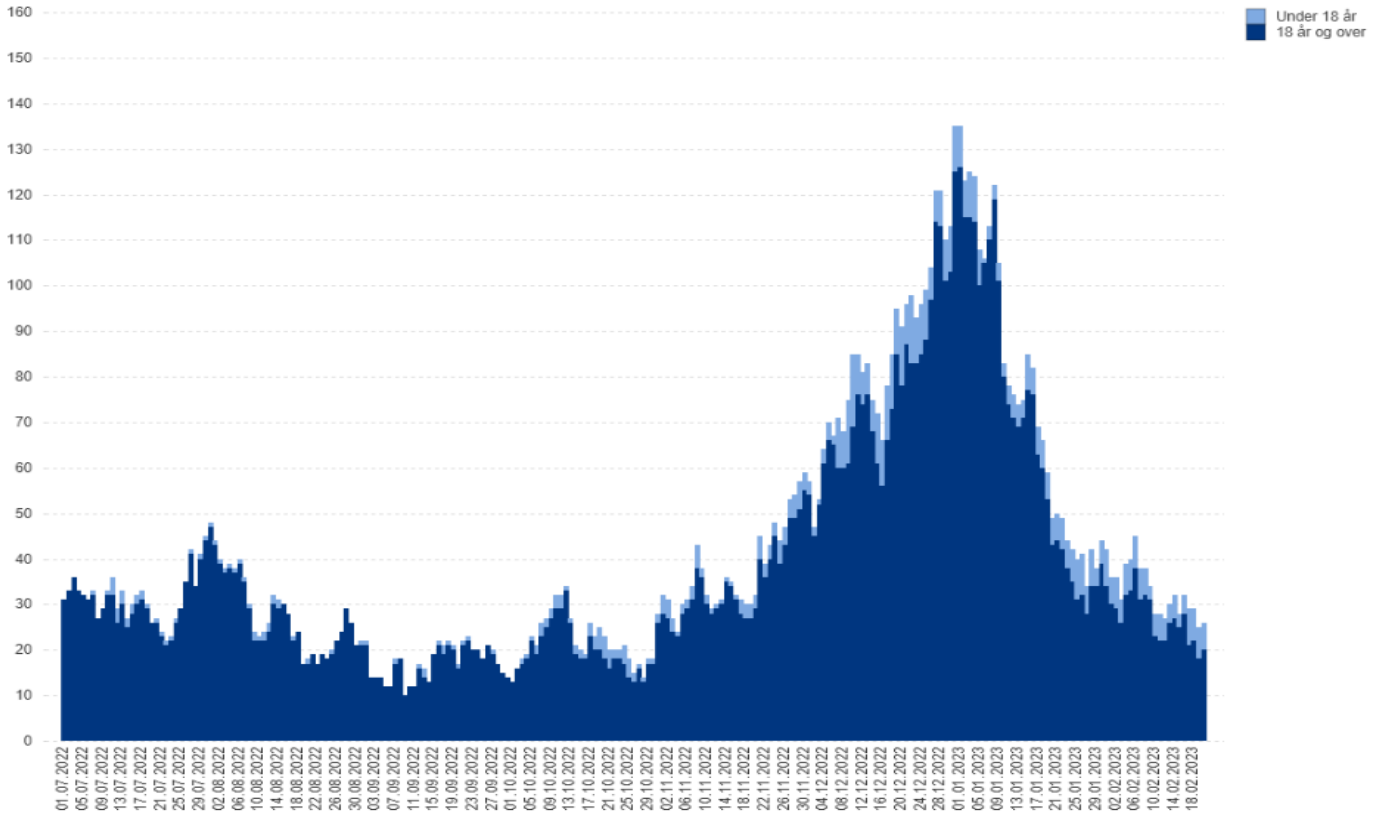
## Sesongoversikt influensa A/B påvist ved Ahus



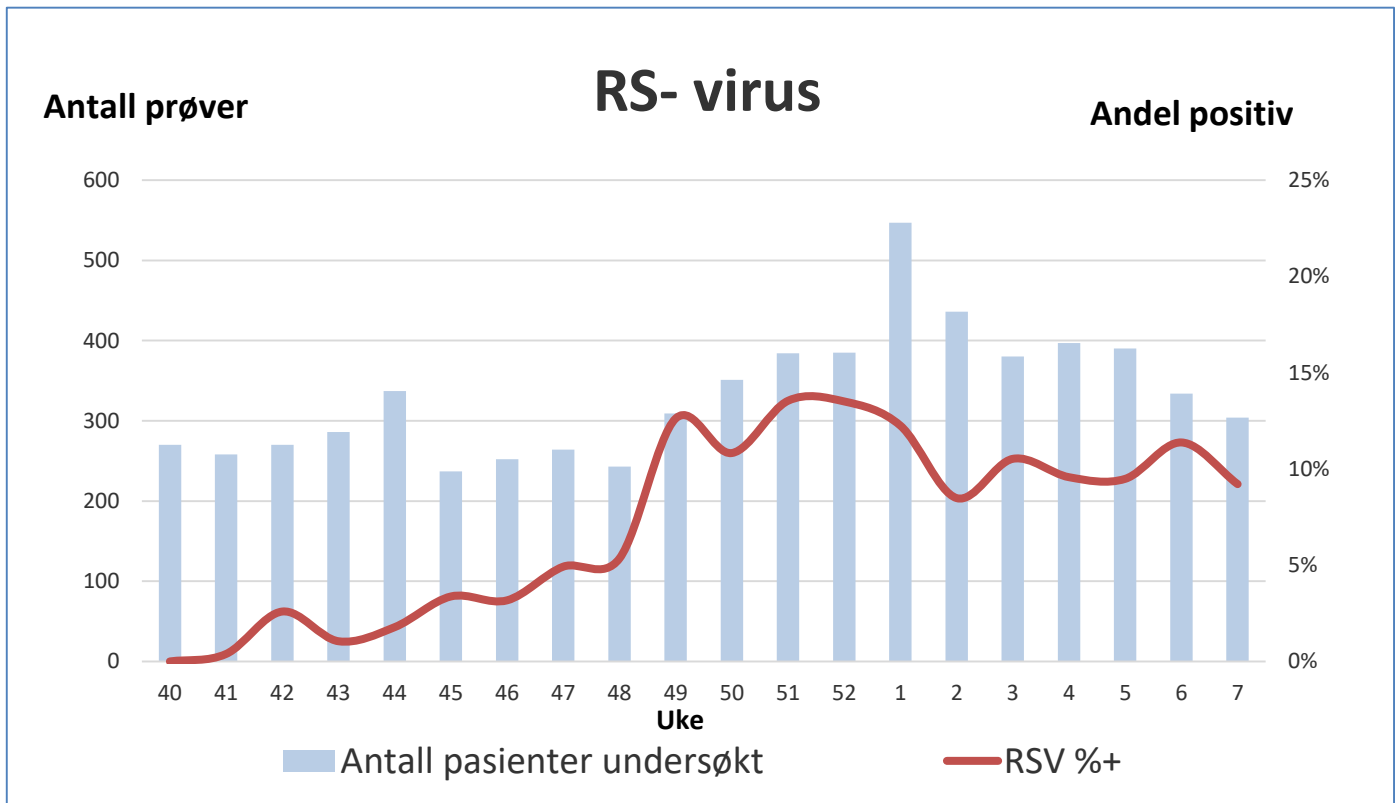
Status 20.02.2023 21:00:00:



Antall inneliggende pasienter med laboratoriepåvist luftveisagens kl. 21:00

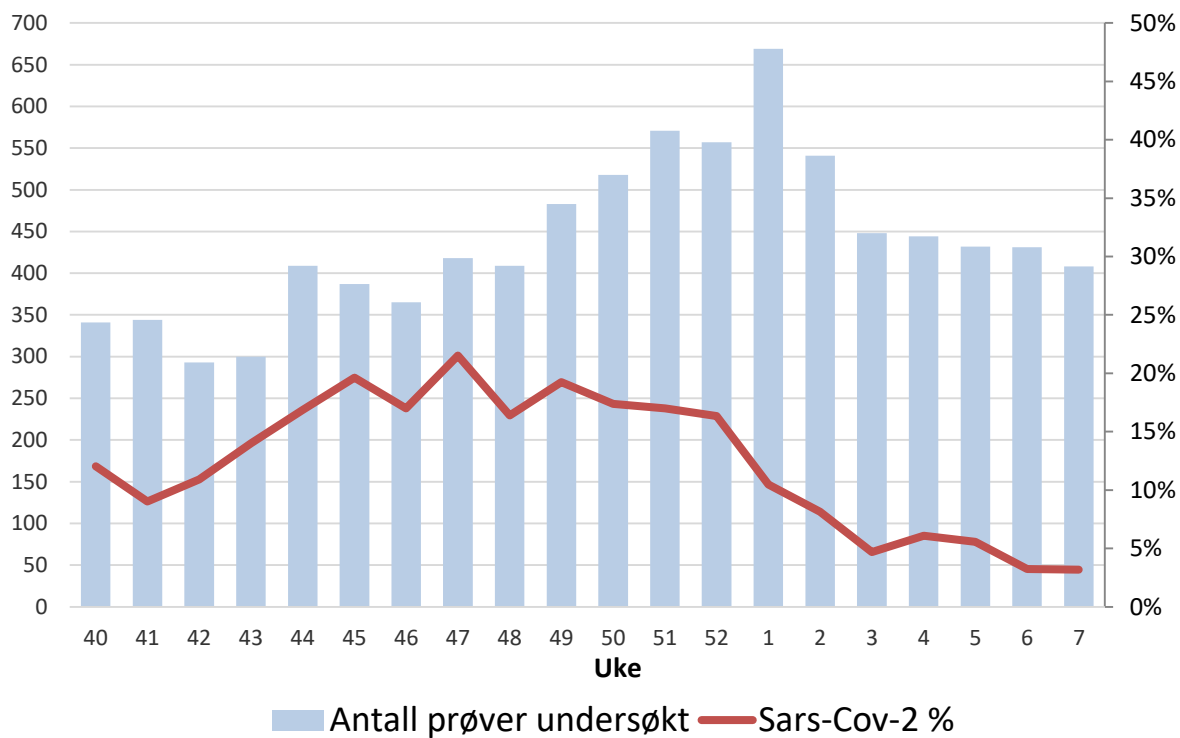


Alle luftveisagens: adenovirus, humant metapneumovirus, influensa A + B, -parainfluensa, RS og Sars-CoV-2.



Antall prøver undersøkt

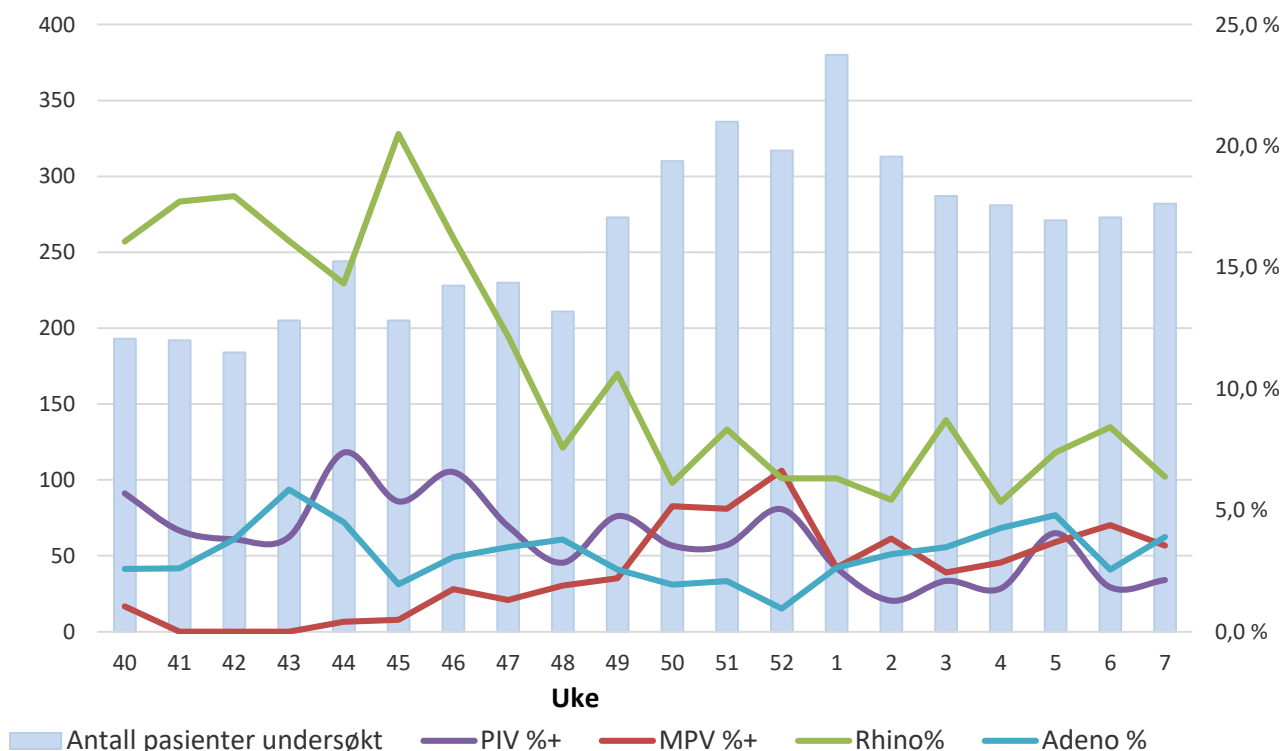
## SARS-Cov-2 Ahus - 2022-2023 Andel positiv



Antall prøver undersøkt

## Øvrige luftveisagens

Andel positiv

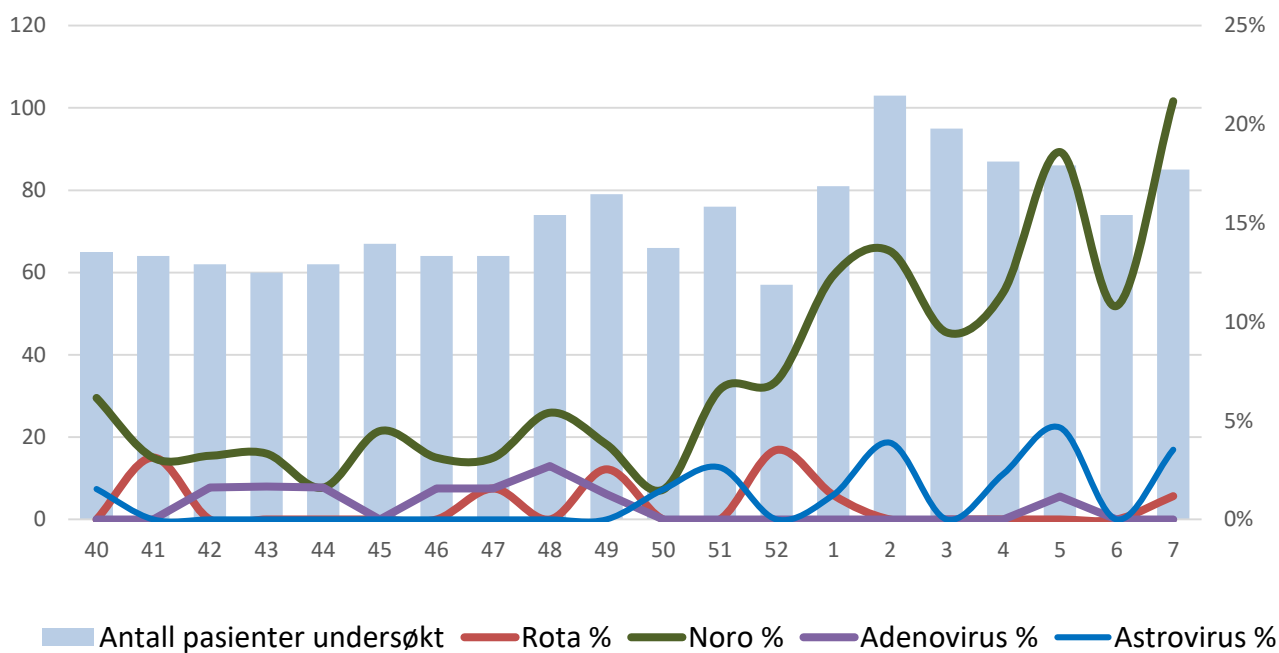


Forklaring til figurene: Blå søyler viser antall prøver som er analysert, og relateres til venstre y-akse. Røde linjer viser andel positive prøver, og relateres til høyre y-akse

# Gastroenterittvirus

Antall prøver

Andel positiv



Forklaring til figurene: Blå søyler viser antall prøver som er analysert, og relateres til venstre y-akse. Røde linjer viser andel positive prøver, og relateres til høyre y-akse