

# Epidemiologirapport, uke 8 - 2023

## Kort oppsummert

Siste uken har det vært moderat forekomst av influensa A og B, noe stigende forekomst totalt. Det er fortsatt høy forekomst av norovirus.

## Influensa

Totalt mottok laboratoriet 389 prøver. 83 % av prøvene er rekvirert av sykehuset og 83 % er tatt av personer over 18 år. Denne uken var det 22 positive funn av influensa A og 24 funn av influensa B. Dette viser moderat forekomst av både influensa A og B.

## Respiratorisk syncytialt virus (RS)

Totalt mottok laboratoriet 330 prøver. 22 av disse var positive, 5 positive prøver på barn og 17 positive på voksne. 209 prøver ble tatt av innlagte personer over 18 år, og av disse var 12 positive (6 %). Dette viser en moderat forekomst av RS.

## SARS-CoV-2

Totalt mottok laboratoriet 396 prøver, og 16 var positive. Dette viser en lav forekomst.

## Øvrige luftveisagens

Totalt mottok laboratoriet 309 prøver. 6 positive prøver på parainfluensa, 8 positive adenovirus, 16 positive humant metapneumovirus og 23 positive prøver på rhinovirus. Moderat forekomst av humant metapneumovirus og rhinovirus. Lav forekomst av andre agens.

## Atypiske bakterier

Ingen funn av mycoplasma pneumoniae, chlamydomphila pneumoniae eller bordetella pertussis.

## Gastroenterittvirus

78 prøver for analyse av GI virus ble mottatt på laboratoriet, hvorav 12 prøver (15 %) var positive for norovirus, ellers 1 funn av astrovirus.

## Nasjonal overvåking av covid-19, influensa og andre luftveisagens

Folkehelseinstituttet publiserer rapporter med statistikk annenhver uke på torsdager, og disse finner du her: [Folkehelseinstituttets overvåking](#)

Mer informasjon og statistikk finner du her:

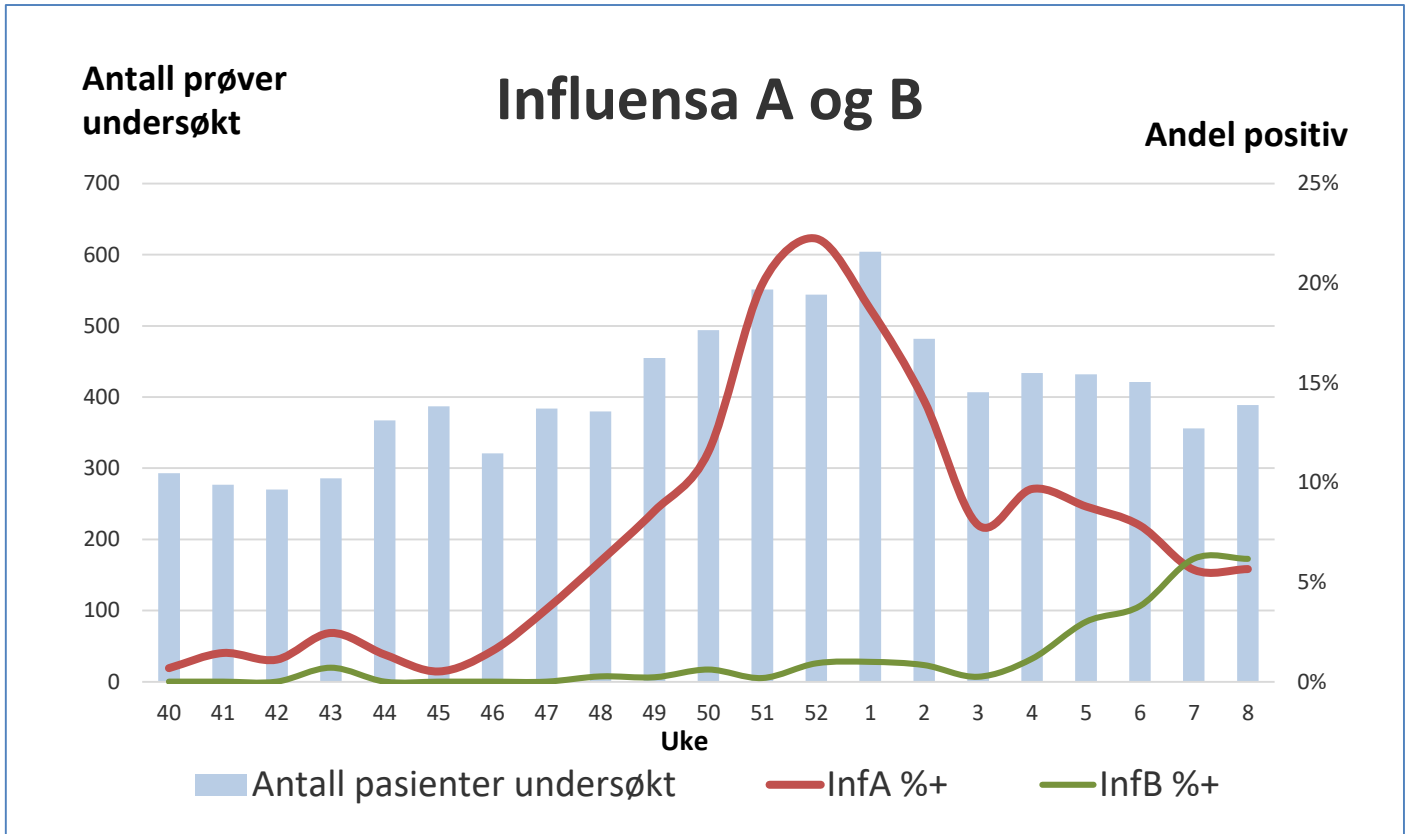
[Inneliggende pasienter med påvist luftveisagens](#)

Hilsen

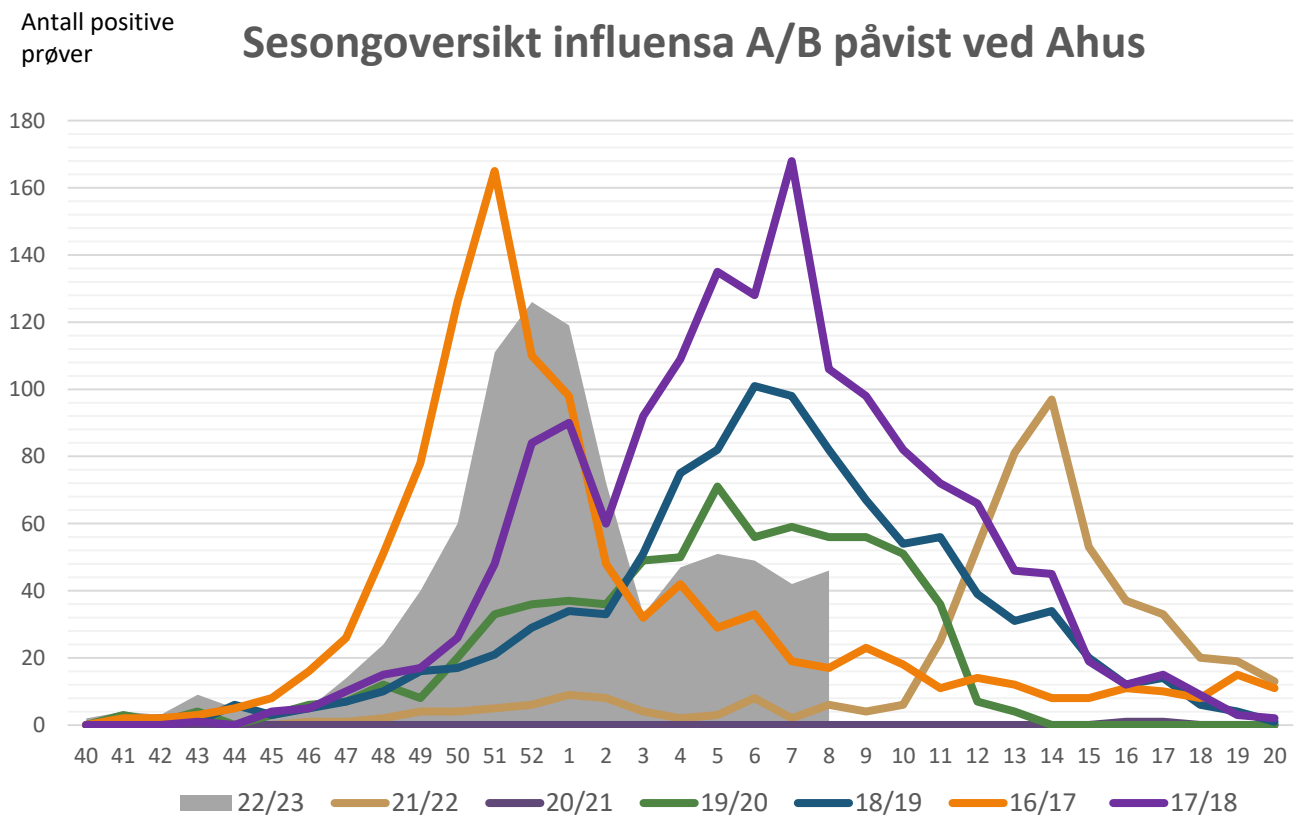
Smittevernseksjonen

Mikrobiologi og smittevern

[smittevern@ahus.no](mailto:smittevern@ahus.no)



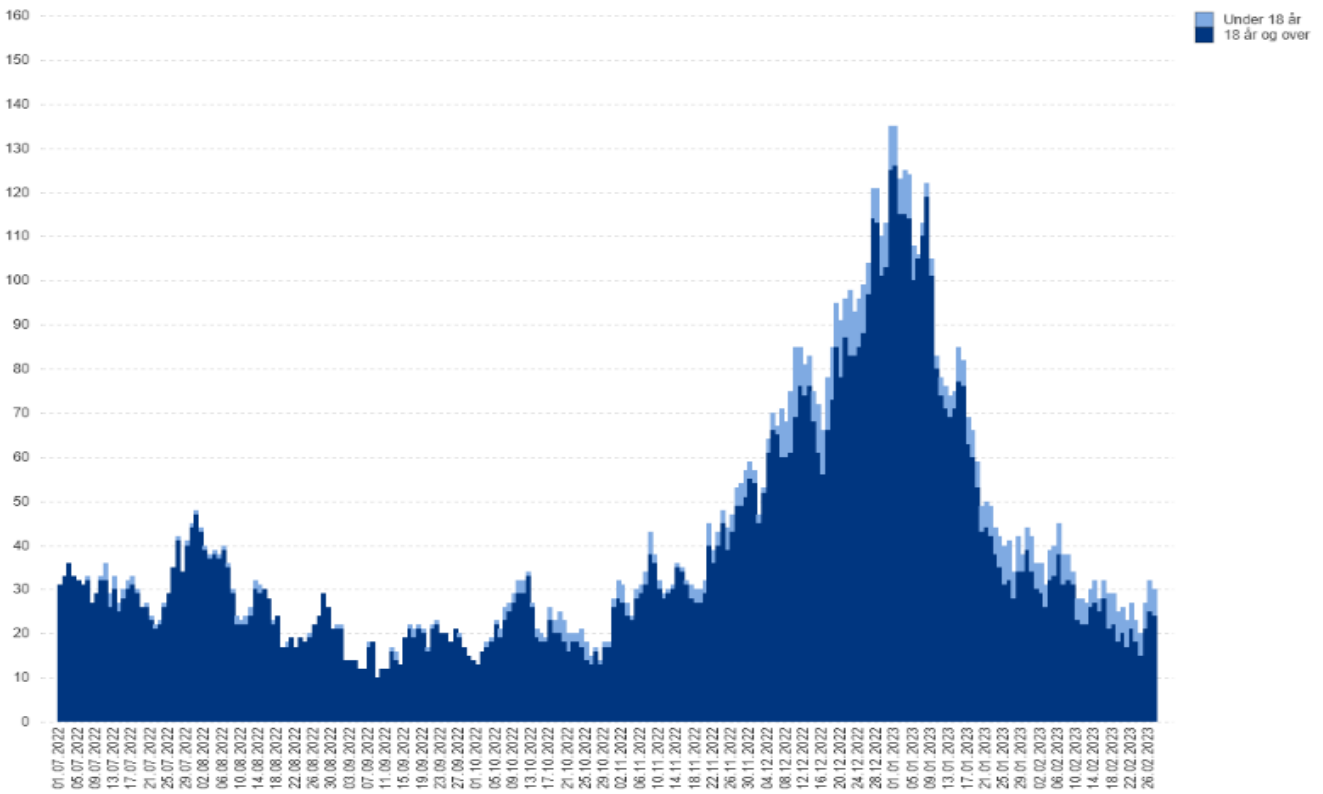
Forklaring til figuren: Blå søyler viser antall prøver som er analysert, og relateres til venstre y-akse. Rød linje viser andel positive prøver, og relateres til høyre y-akse.



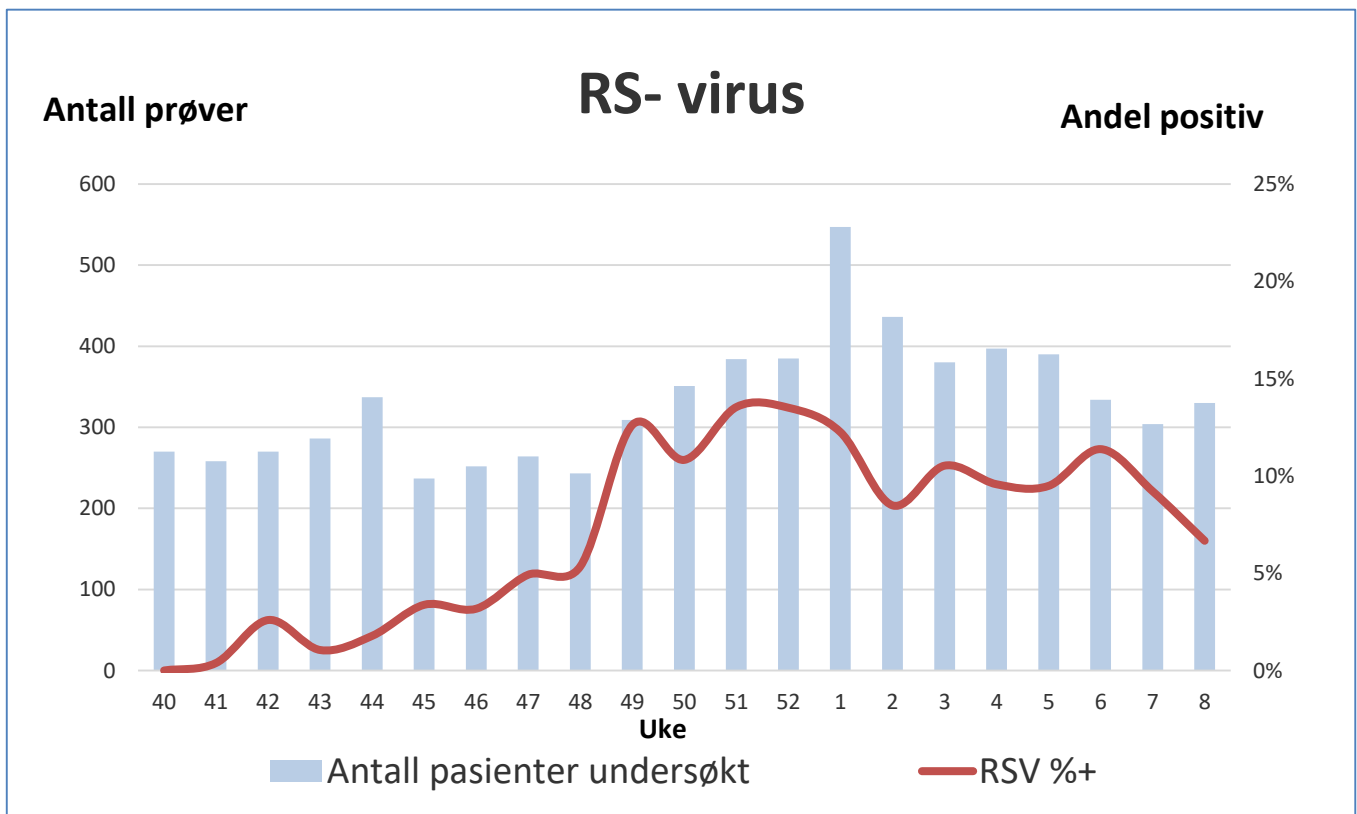
Status 27.02.2023 21:00:00:

	Antall barn <b>6</b> -1 <a href="#">Se detaljer</a>		Antall voksne <b>24</b> -1 <a href="#">Se detaljer</a>		Antall totalt <b>30</b> -2 <a href="#">Se detaljer</a>		Antall unike pasienter siste 7 dager <b>177</b> -1
---	--	---	---	---	---	---	---

Antall inneliggende pasienter med laboratoriepåvist luftveisagens kl. 21:00



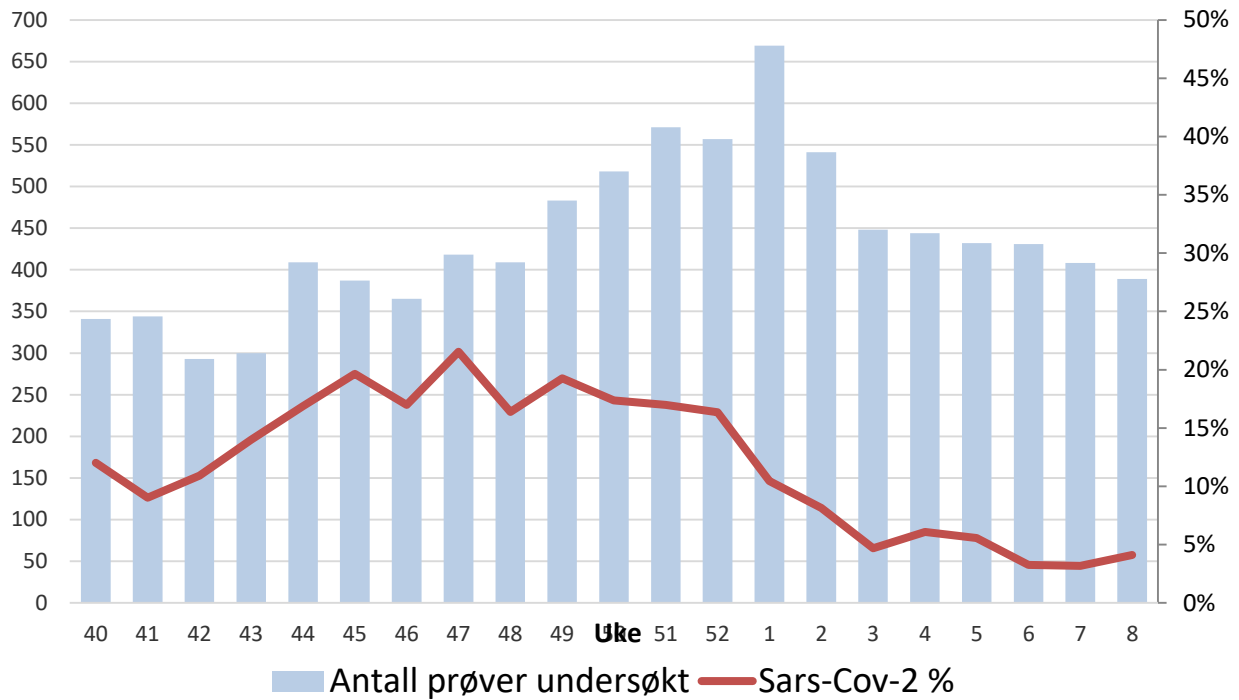
Alle luftveisagens: adenovirus, humant metapneumovirus, influensa A + B, -parainfluensa, RS og Sars-CoV-2.



Antall prøver undersøkt

# SARS-Cov-2 Ahus - 2022-2023

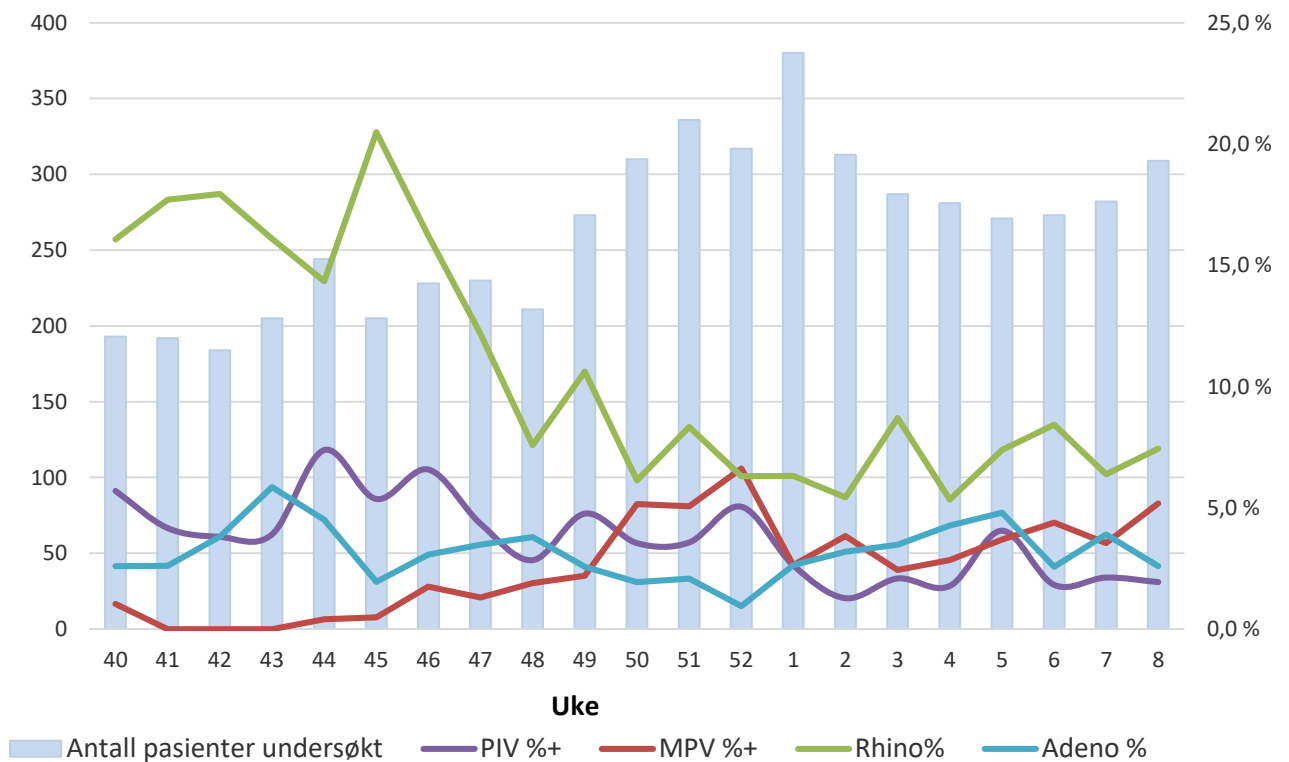
Andel positiv



Antall prøver undersøkt

## Øvrige luftveisagens

Andel positiv

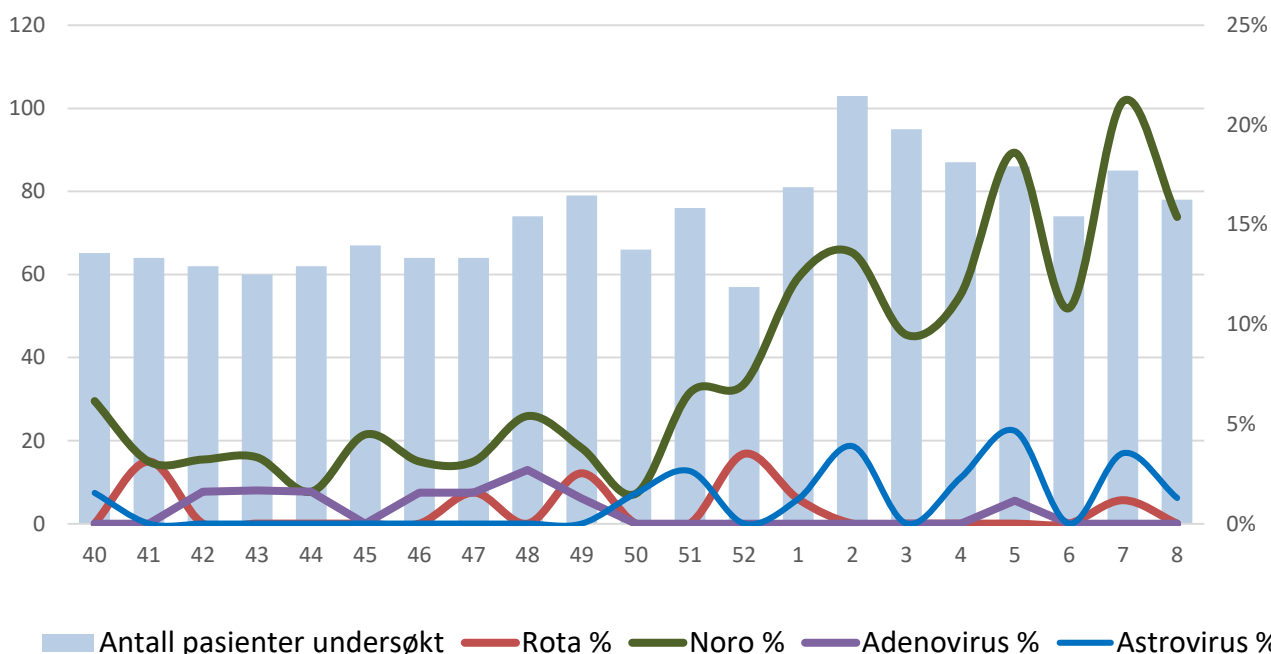


Forklaring til figurene: Blå søyler viser antall prøver som er analysert, og relateres til venstre y-akse. Røde linjer viser andel positive prøver, og relateres til høyre y-akse

# Gastroenterittvirus

Antall prøver

Andel positiv



Forklaring til figurene: Blå søyler viser antall prøver som er analysert, og relateres til venstre y-akse. Røde linjer viser andel positive prøver, og relateres til høyre y-akse