

Epidemiologirapport, uke 10 - 2023

Kort oppsummert

Siste uken har det vært høy forekomst av rhinovirus og moderat forekomst av norovirus. Sars-Cov-2 har vært svakt stigende siste 3 uker. Forekomst av luftveisinfeksjoner har generelt avtatt.

Influenza

Totalt mottok laboratoriet 354 prøver. 82 % av prøvene er rekvirert av sykehuset og 82 % er tatt av personer over 18 år. Denne uken var det 8 positive funn av influensa A og 18 funn av influensa B. Dette viser moderat forekomst av influensa B og lav forekomst av influensa A.

Respiratorisk syncytialt virus (RS)

Totalt mottok laboratoriet 280 prøver. 8 av disse var positive. 168 prøver ble tatt av innlagte personer over 18 år, og av disse var 6 positive (4 %). Dette viser en lav forekomst av RS.

SARS-CoV-2

Totalt mottok laboratoriet 357 prøver, og 25 var positive. Dette viser en moderat og noe økende forekomst.

Øvrige luftveisagens

Totalt mottok laboratoriet 257 prøver. 11 positive prøver på parainfluenza, 8 positive adenovirus, 8 positive humant metapneumovirus og 32 positive prøver på rhinovirus. Høy forekomst av rhinovirus, lav forekomst av andre agens.

Atypiske bakterier

Ingen funn av mycoplasma pneumoniae, chlamydomphila pneumoniae eller bordetella pertussis.

Gastroenterittvirus

Totalt mottok laboratoriet 92 prøver for analyse, hvorav 7 prøver var positive for norovirus, ellers 3 funn av rotavirus og 1 positiv prøve for astrovirus.

Nasjonal overvåking av covid-19, influensa og andre luftveisagens

Folkehelseinstituttet publiserer rapporter med statistikk annenhver uke på torsdager, og disse finner du her: [Folkehelseinstituttets overvåking](#)

Mer informasjon og statistikk finner du her:

[Inneliggende pasienter med påvist luftveisagens](#)

Hilsen

Smittevernseksjonen

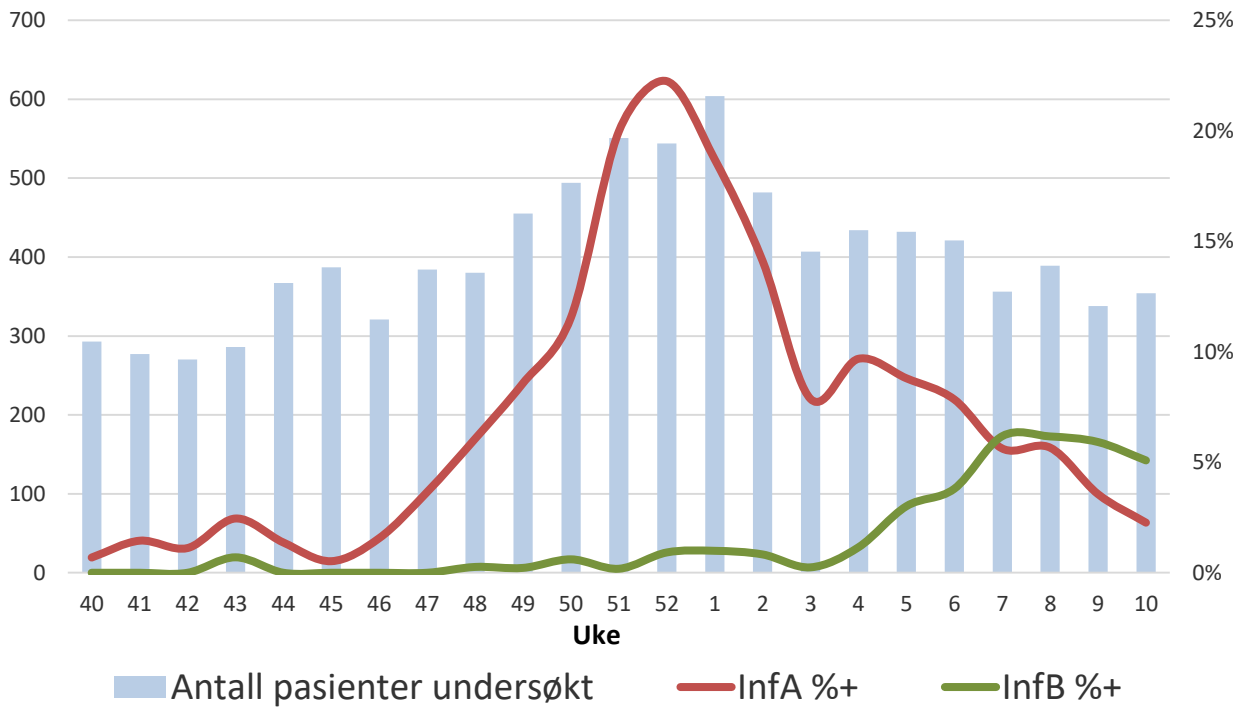
Mikrobiologi og smittevern

smittevern@ahus.no

Antall prøver undersøkt

Influenza A og B

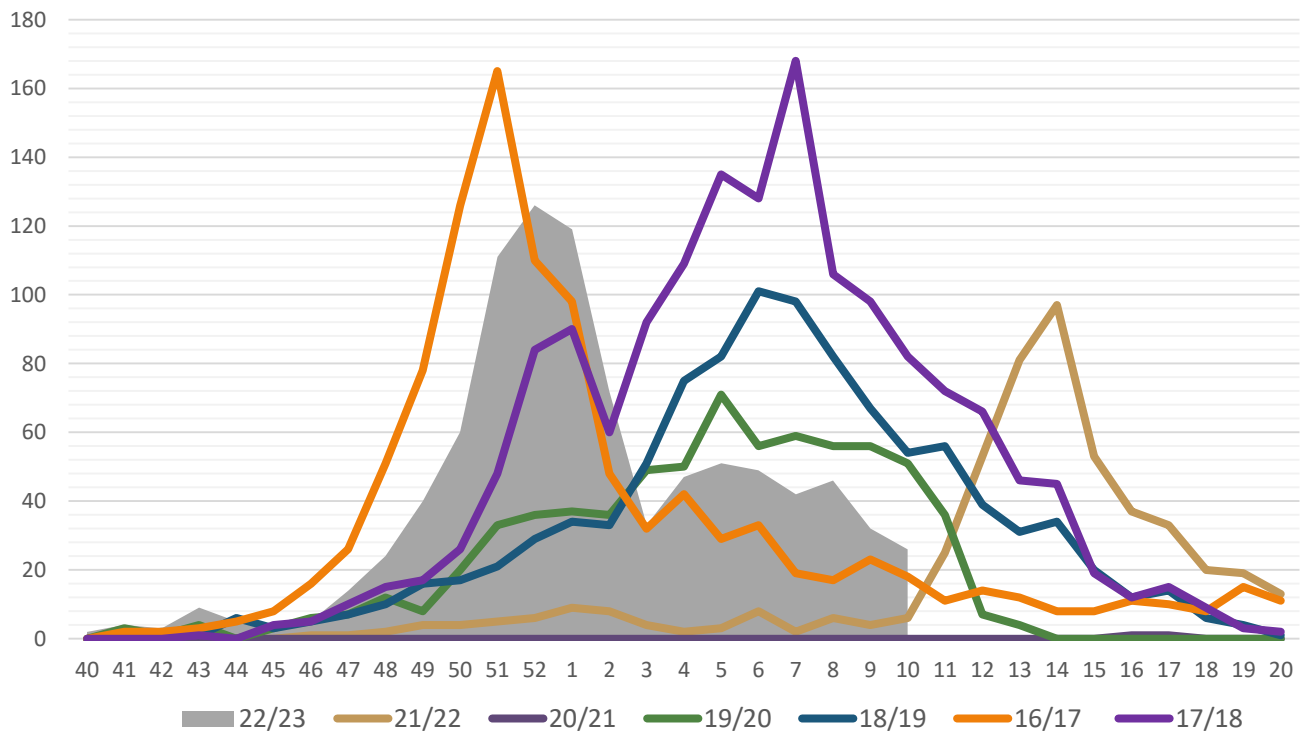
Andel positiv



Forklaring til figuren: Blå søyler viser antall prøver som er analysert, og relateres til venstre y-akse. Rød linje viser andel positive prøver, og relateres til høyre y-akse.

Antall positive prøver

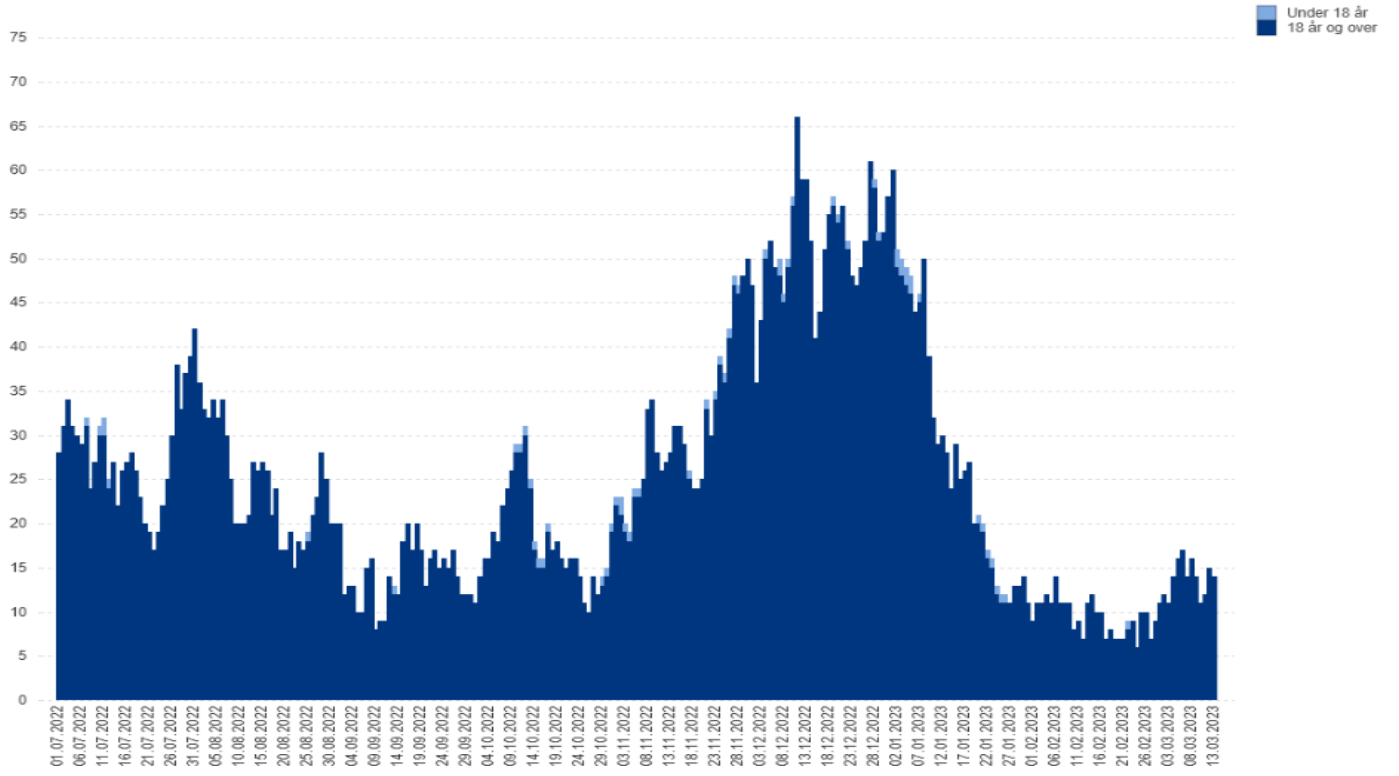
Sesongoversikt influensa A/B påvist ved Ahus



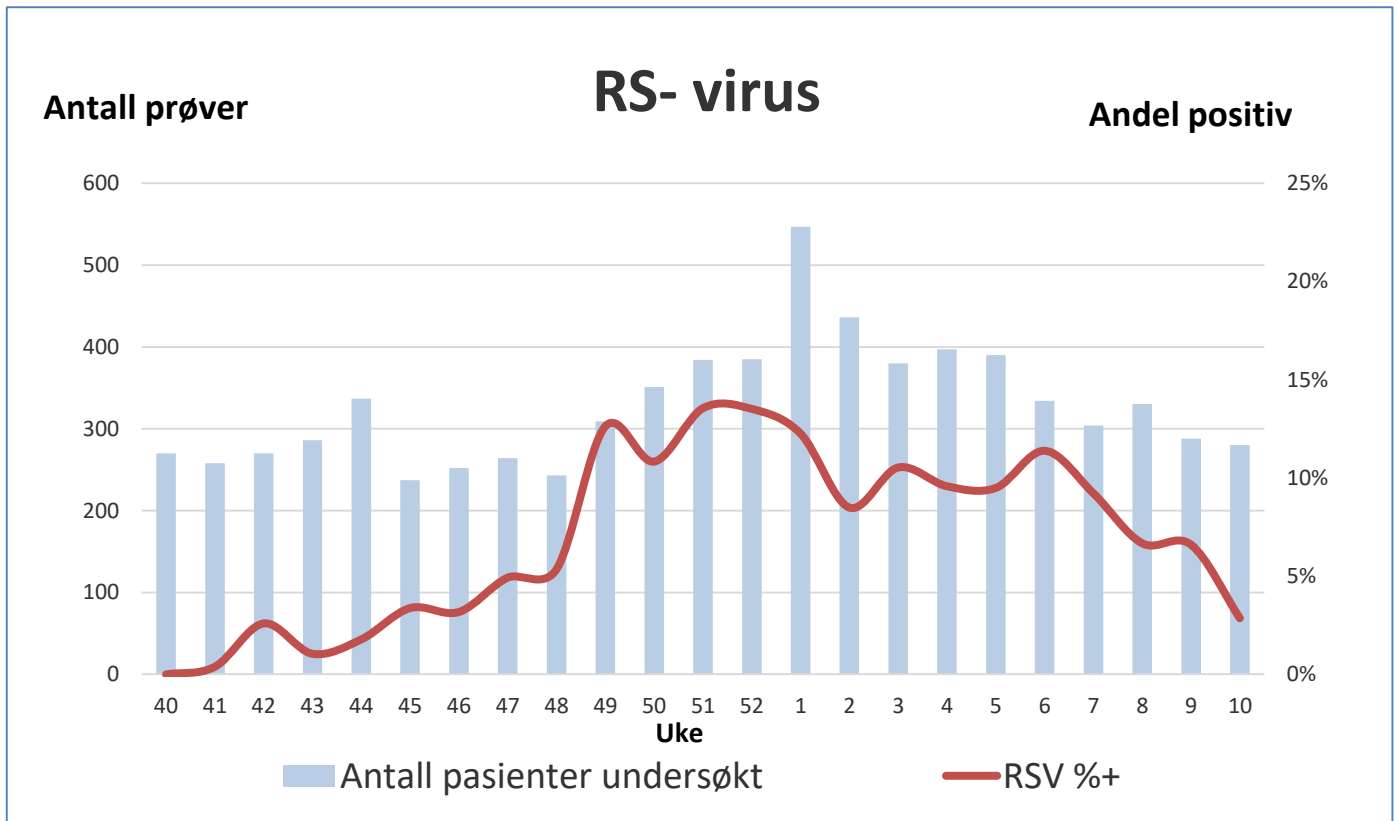
Status 13.03.2023 21:00:00:

	<p>Antall barn</p> <p>0</p> <p>Se detaljer</p>		<p>Antall voksne</p> <p>14 -1</p> <p>Se detaljer</p>		<p>Antall totalt</p> <p>14 -1</p> <p>Se detaljer</p>	 <p>Antall unike pasienter siste 7 dager</p> <p>93 -6</p>
---	---	---	---	---	---	---

Antall inneliggende pasienter med laboratoriepåvist luftveisagens kl. 21:00



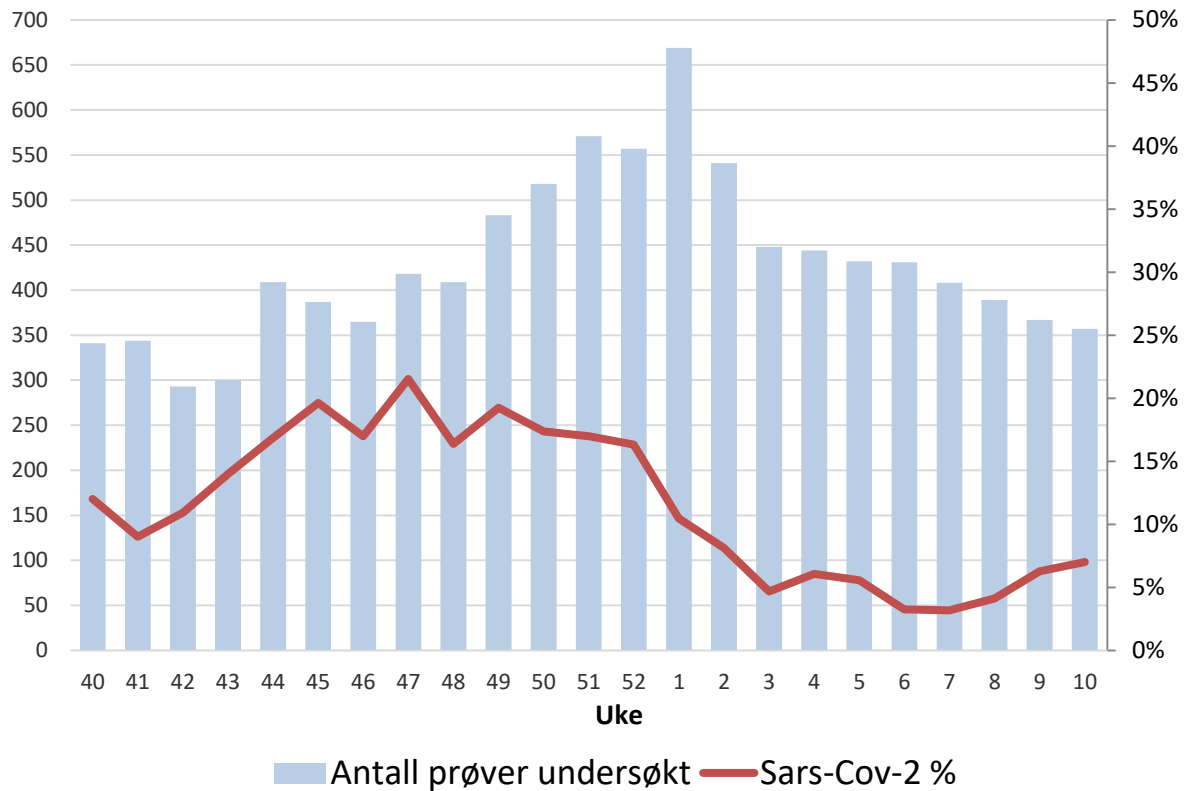
Alle luftveisagens: adenovirus, humant metapneumovirus, influensa A + B, -parainfluensa, RS og Sars-CoV-2.



Antall prøver undersøkt

SARS-Cov-2 Ahus - 2022-2023

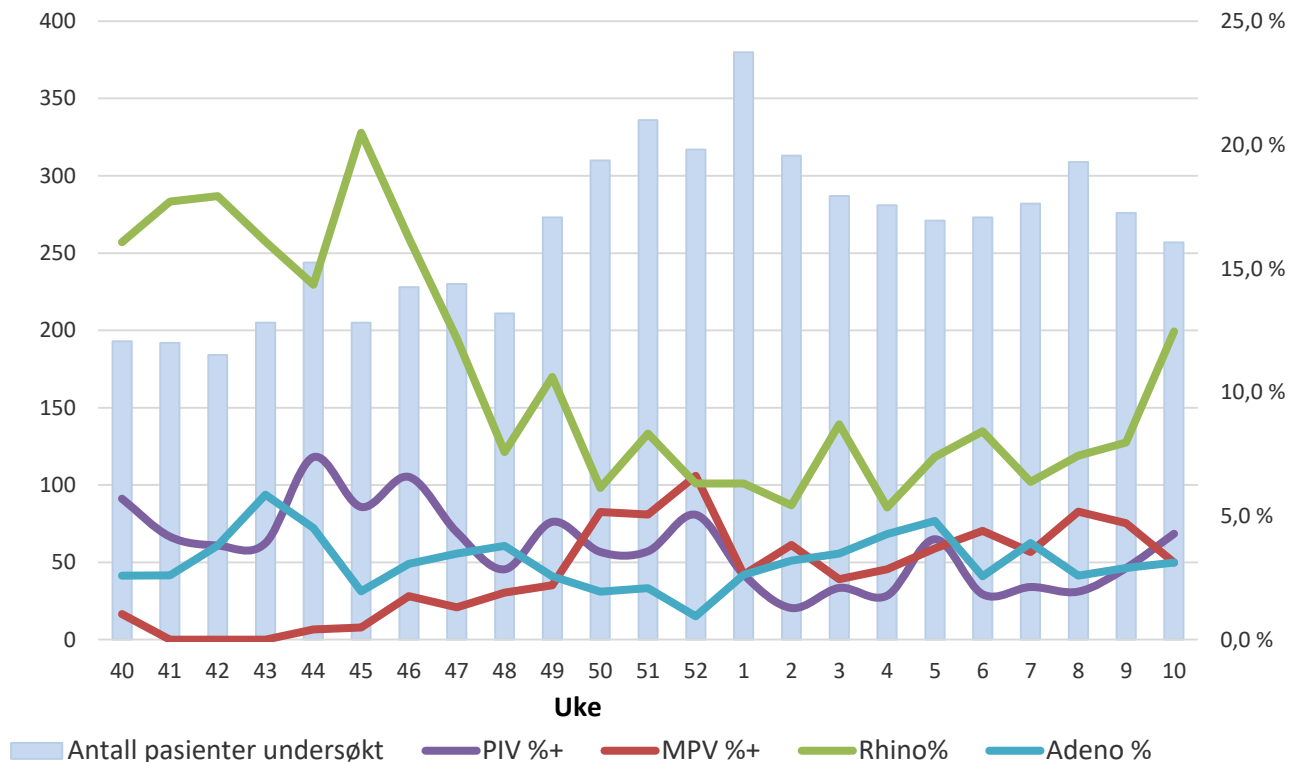
Andel positiv



Antall prøver undersøkt

Øvrige luftveisagens

Andel positiv

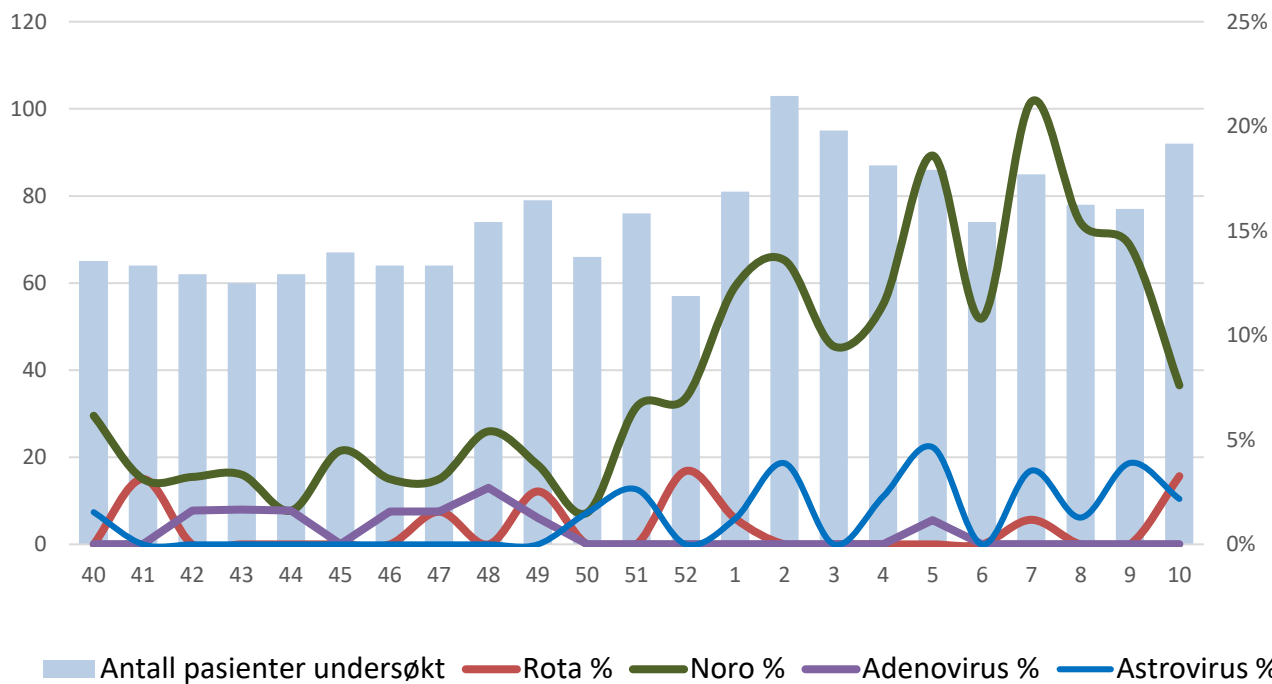


Forklaring til figurene: Blå søyler viser antall prøver som er analysert, og relateres til venstre y-akse. Røde linjer viser andel positive prøver, og relateres til høyre y-akse

Gastroenterittvirus

Antall prøver

Andel positiv



Forklaring til figurene: Blå søyler viser antall prøver som er analysert, og relateres til venstre y-akse. Røde linjer viser andel positive prøver, og relateres til høyre y-akse