

# Epidemiologirapport – uke 14/2023

## Kort oppsummert

Økning av Sars-Cov-2 i uke 13, reduksjon igjen i uke 14. Fortsatt høy forekomst av rhinovirus og norovirus. Det ankom færre prøver til laboratoriet i påskeuken.

## Influenza

I uke 14 mottok laboratoriet 282 prøver, hvorav 4 var positive for influensa A og 11 positive for influensa B. Synkende og lav forekomst av influensa. 98 % av prøvene er rekvirert av sykehuset og 83 % er tatt av personer over 18 år.

## Respiratorisk syncytialt virus (RS)

Totalt mottok laboratoriet 199 prøver. 7 av disse var positive, ingen var under 18 år. Dette viser en lav forekomst av RS.

## SARS-CoV-2

Totalt mottok laboratoriet 293 prøver, og 26 var positive. Dette viser en moderat og synkende forekomst.

## Øvrige luftveisagens

Totalt mottok laboratoriet 184 prøver. 12 positive prøver på parainfluenza, 4 positive adenovirus, 9 positive humant metapneumovirus og 22 positive prøver på rhinovirus. Høy forekomst av rhinovirus, moderat forekomst av parainfluenza og lav forekomst av andre agens.

## Atypiske bakterier

Ingen funn av mycoplasma pneumoniae, chlamydomphila pneumoniae eller bordetella pertussis.

## Gastroenterittvirus

Totalt mottok laboratoriet 61 prøver for analyse, hvorav 7 prøver var positive for norovirus, ellers 1 funn av rotavirus og 1 funn av astrovirus.

## Nasjonal overvåking av covid-19, influensa og andre luftveisagens

Folkehelseinstituttet publiserer rapporter med statistikk annenhver uke på torsdager, og disse finner du her: [Folkehelseinstituttets overvåking](#)

Mer informasjon og statistikk finner du her:

[Inneliggende pasienter med påvist luftveisagens](#)

Hilsen

Smittevernseksjonen

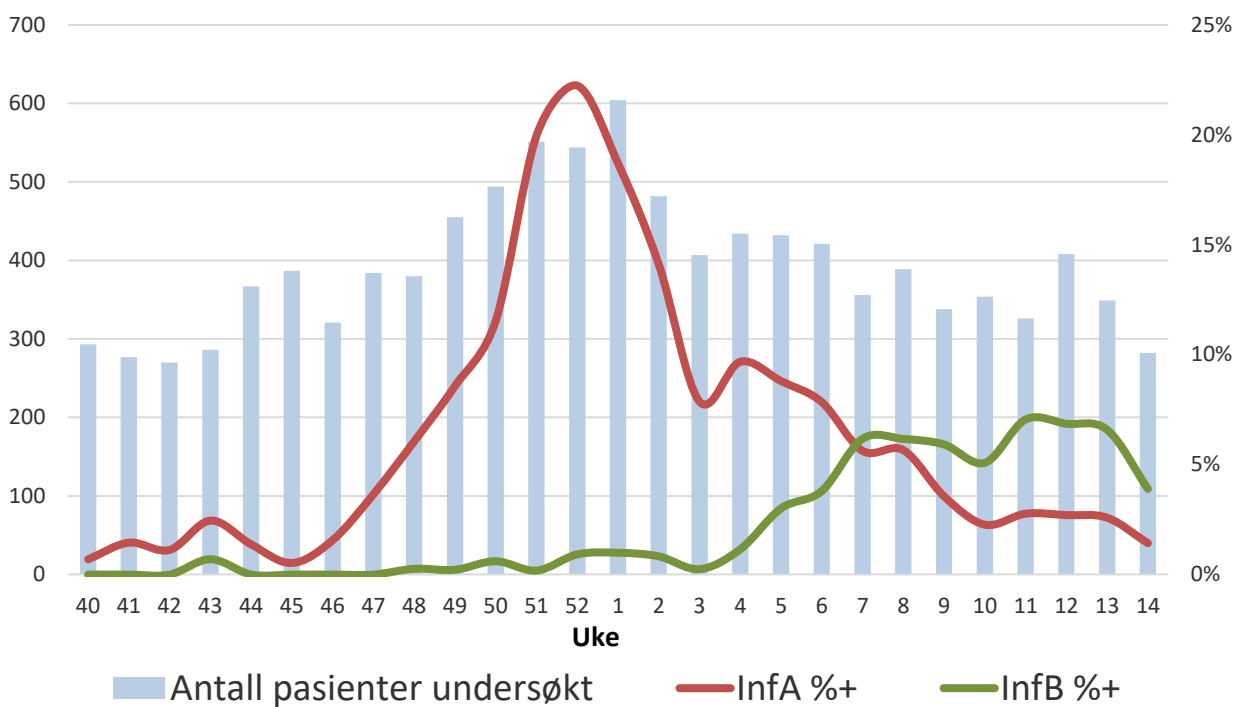
Mikrobiologi og smittevern

[smittevern@ahus.no](mailto:smittevern@ahus.no)

Antall prøver undersøkt

## Influensa A og B

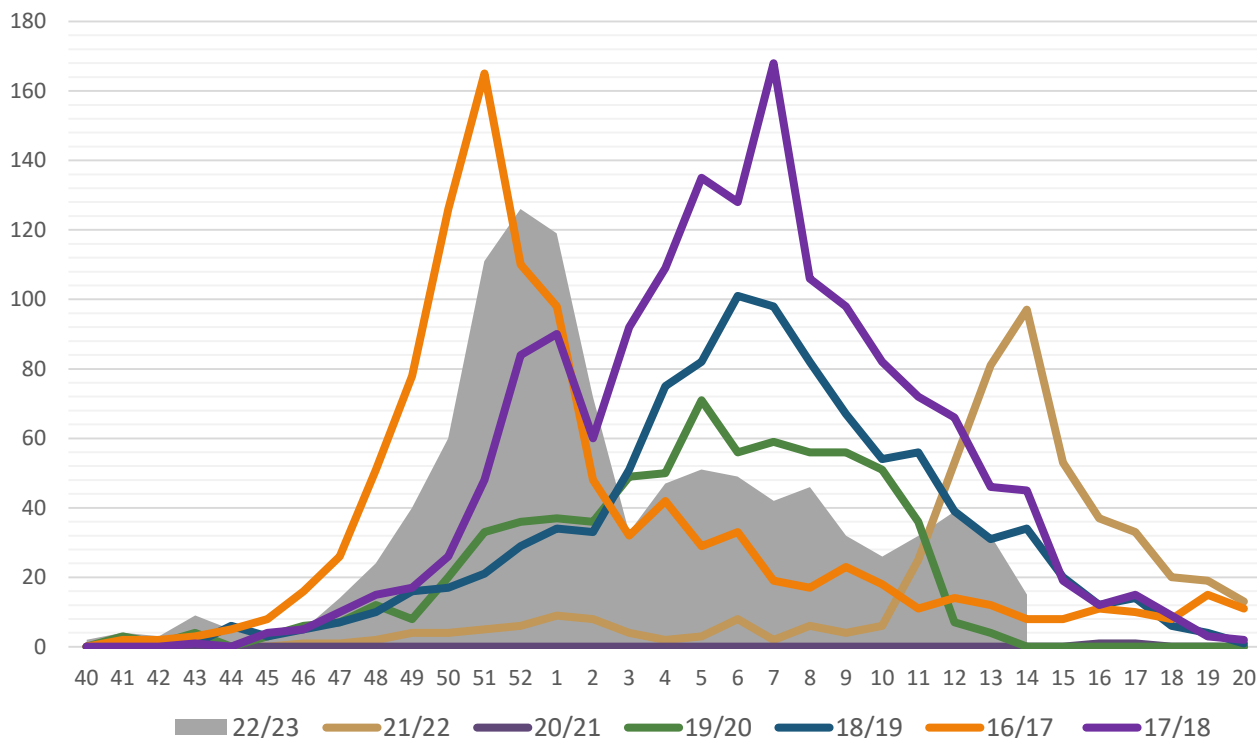
Andel positiv



Forklaring til figuren: Blå søyler viser antall prøver som er analysert, og relateres til venstre y-akse. Rød linje viser andel positive prøver, og relateres til høyre y-akse.

Antall positive prøver

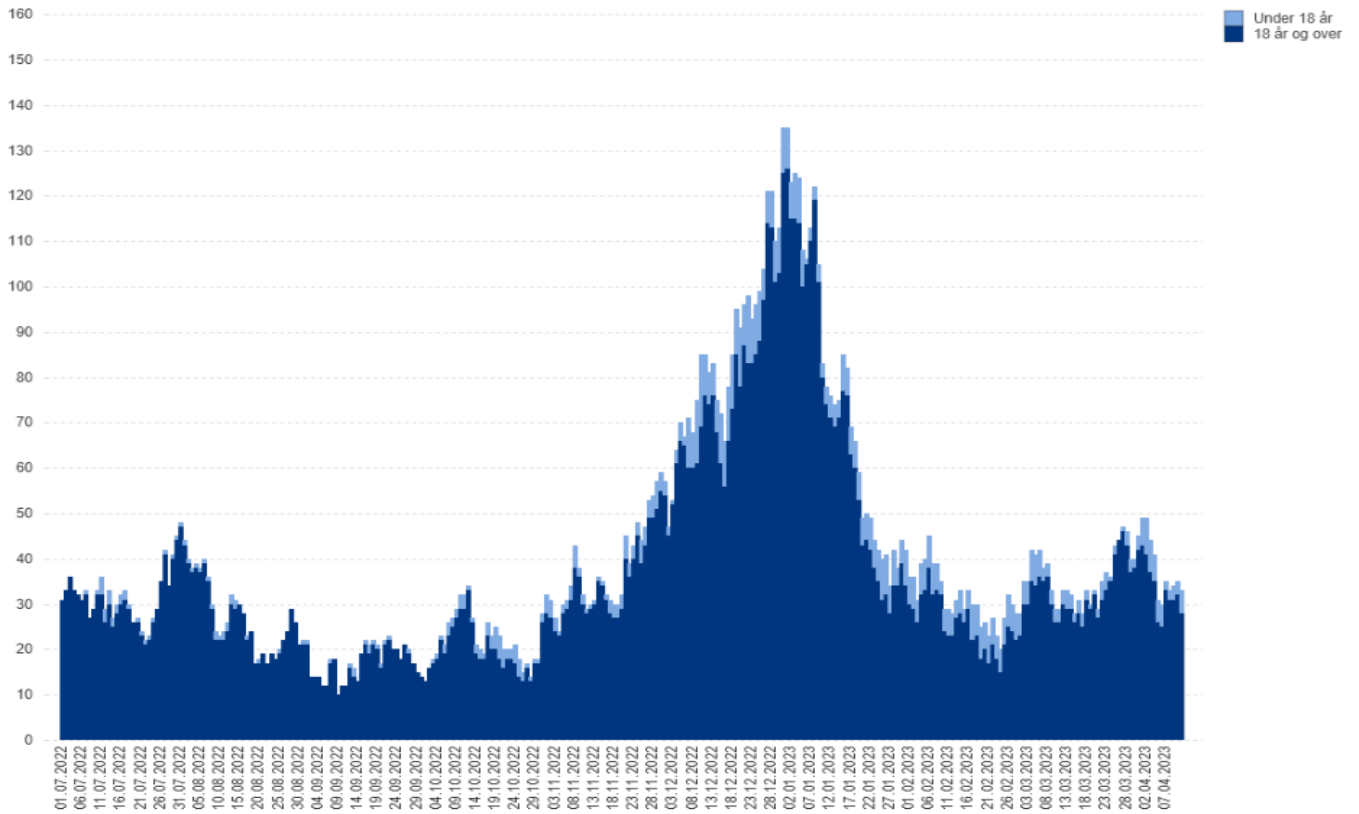
## Sesongoversikt influensa A/B påvist ved Ahus



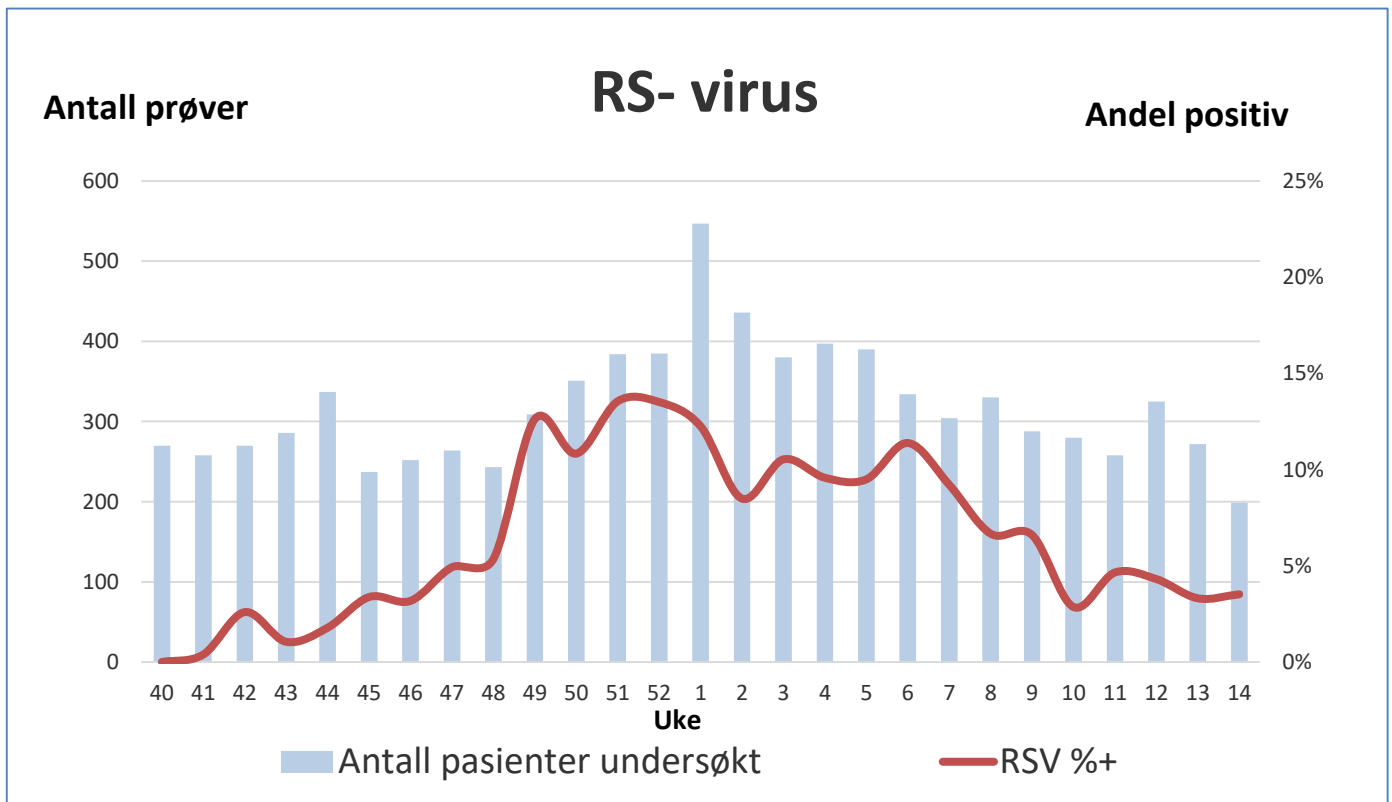
Status 11.04.2023 21:00:00:

 <b>Antall barn</b> <b>5</b> +2 Se detaljer	 <b>Antall voksne</b> <b>28</b> -4 Se detaljer	 <b>Antall totalt</b> <b>33</b> -2 Se detaljer	 <b>Antall unike pasienter siste 7 dager</b> <b>230</b> -9
--	---	---	--

Antall inneliggende pasienter med laboratoriepåvist luftveisagens kl. 21:00



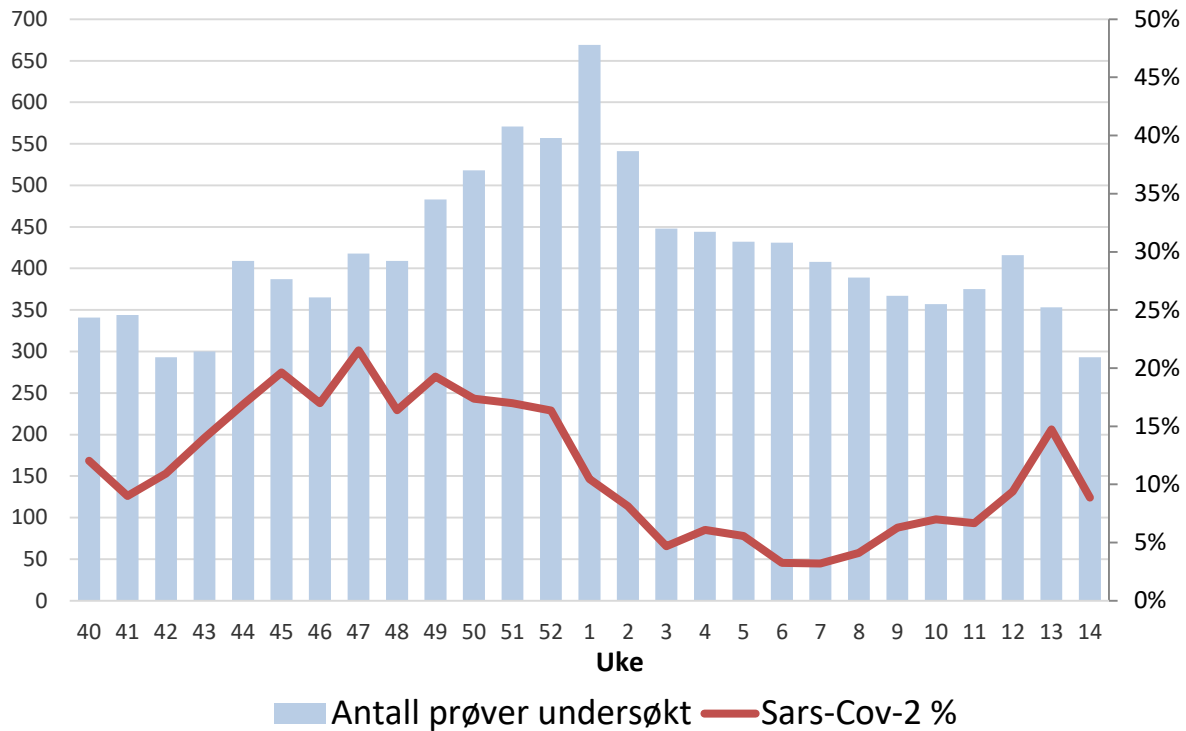
Alle luftveisagens: adenovirus, humant metapneumovirus, influensa A + B, -parainfluensa, RS og Sars-CoV-2.



Antall prøver undersøkt

## SARS-Cov-2 Ahus - 2022-2023

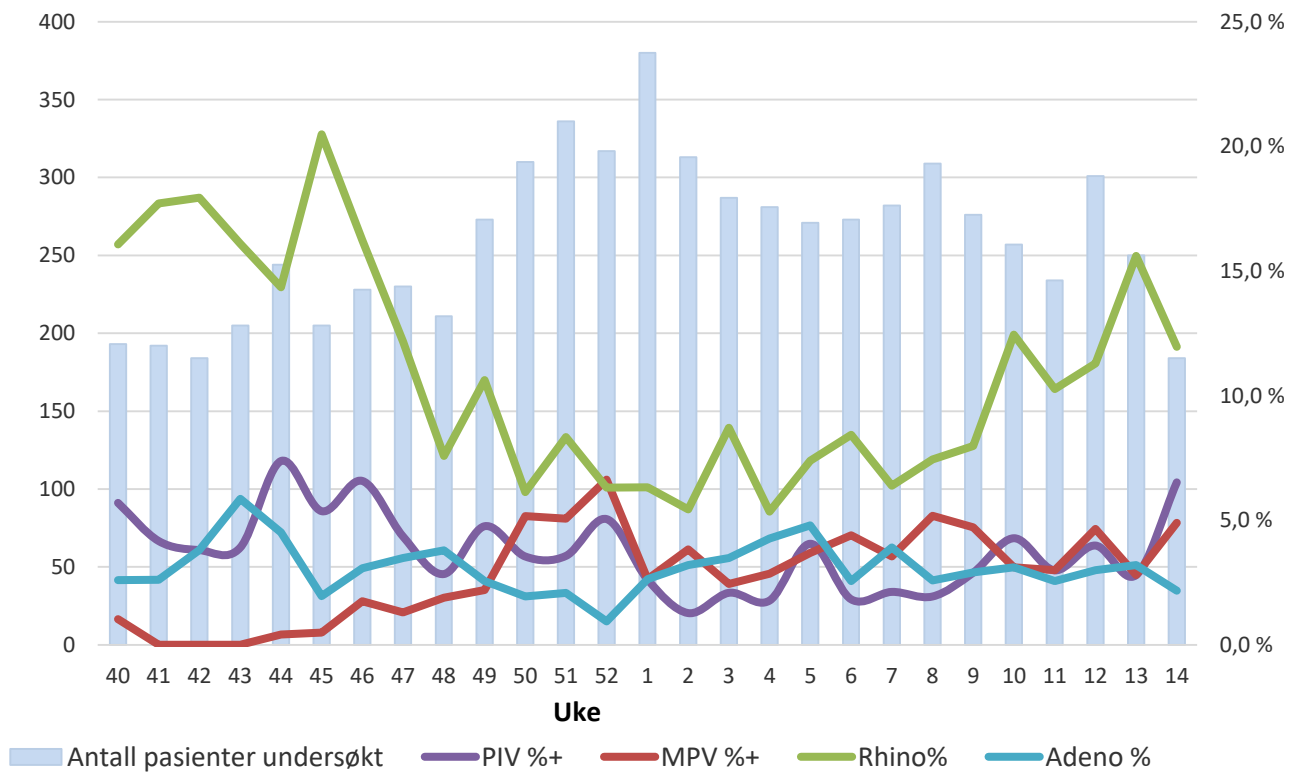
Andel positiv



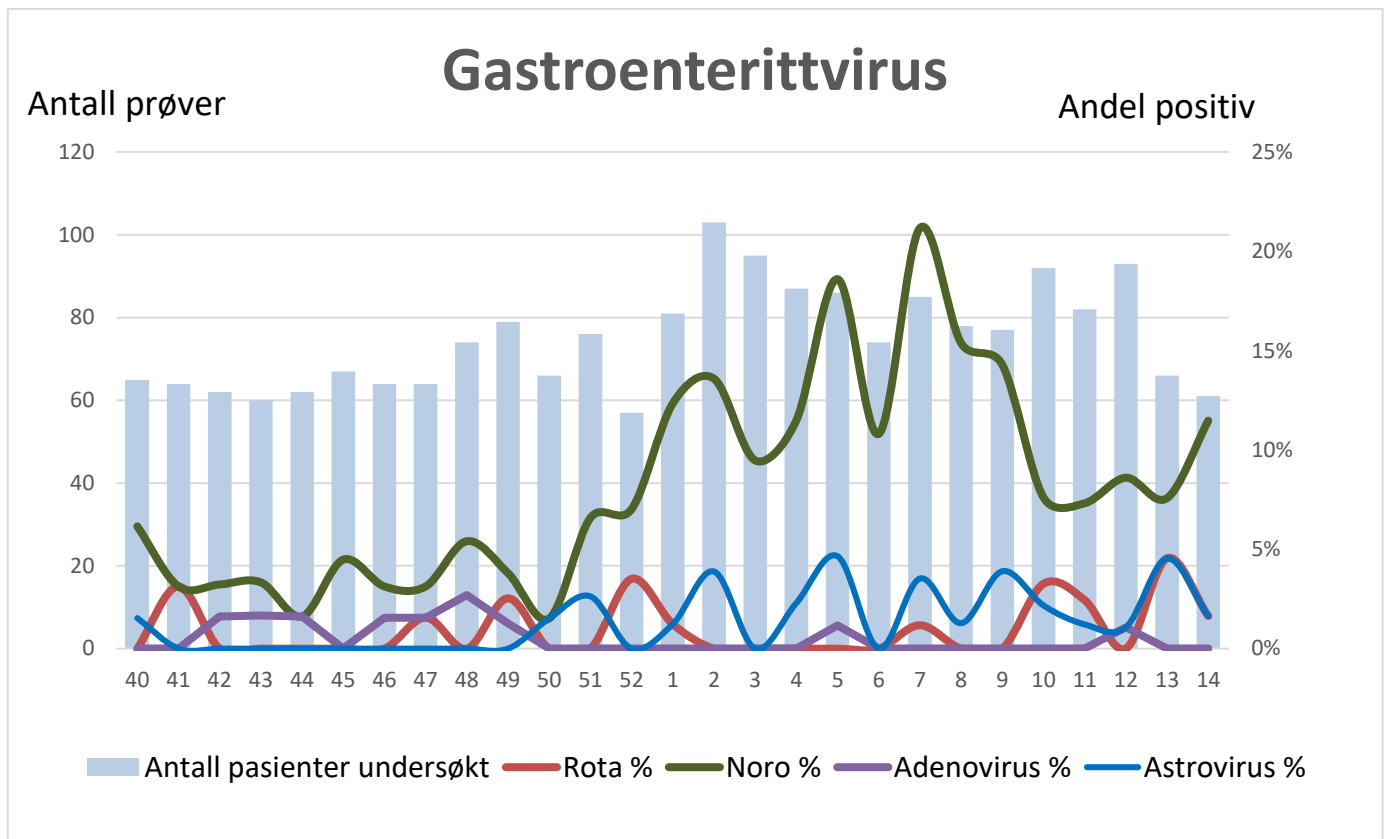
Antall prøver undersøkt

## Øvrige luftveisagens

Andel positiv



Forklaring til figurene: Blå søyler viser antall prøver som er analysert, og relateres til venstre y-akse. Røde linjer viser andel positive prøver, og relateres til høyre y-akse



Forklaring til figurene: Blå søyler viser antall prøver som er analysert, og relateres til venstre y-akse. Røde linjer viser andel positive prøver, og relateres til høyre y-akse