

# Epidemiologirapport – uke 15/2023

## Kort oppsummert

Høy forekomst av Sars-CoV-2, rhinovirus og norovirus.

## SARS-CoV-2

Totalt mottok laboratoriet 309 prøver, og 34 var positive. Dette viser en høy forekomst. Av innlagte pasienter ved Ahus med luftveisagens, er det flest med Sars-CoV-2 og slik har det vært fra starten av mars i år.

## Influenza

I uke 15 mottok laboratoriet 314 prøver, hvorav kun 1 var positive for influensa A og 12 var positive for influensa B. Synkende og lav forekomst av influensa. 84 % av prøvene er rekvirert av sykehuset og 86 % er tatt av personer over 18 år.

## Respiratorisk syncytialt virus (RS)

Totalt mottok laboratoriet 250 prøver. 4 av disse var positive, ingen var under 18 år. Dette viser en lav og synkende forekomst av RS.

## Øvrige luftveisagens

Totalt mottok laboratoriet 238 prøver. 12 positive prøver på parainfluenza, 8 positive adenovirus, 12 positive humant metapneumovirus og 26 positive prøver på rhinovirus. Høy forekomst av rhinovirus.

## Atypiske bakterier

Ingen funn av mycoplasma pneumoniae, chlamydia pneumoniae eller bordetella pertussis.

## Gastroenterittvirus

Totalt mottok laboratoriet 84 prøver for analyse, hvorav 12 prøver var positive for norovirus, ellers 1 funn av rotavirus.

## Nasjonal overvåking av covid-19, influensa og andre luftveisagens

Folkehelseinstituttet publiserer rapporter med statistikk annenhver uke på torsdager, og disse finner du her: [Folkehelseinstituttets overvåking](#)

Mer informasjon og statistikk finner du her:

[Inneliggende pasienter med påvist luftveisagens](#)

Hilsen

Smittevernseksjonen

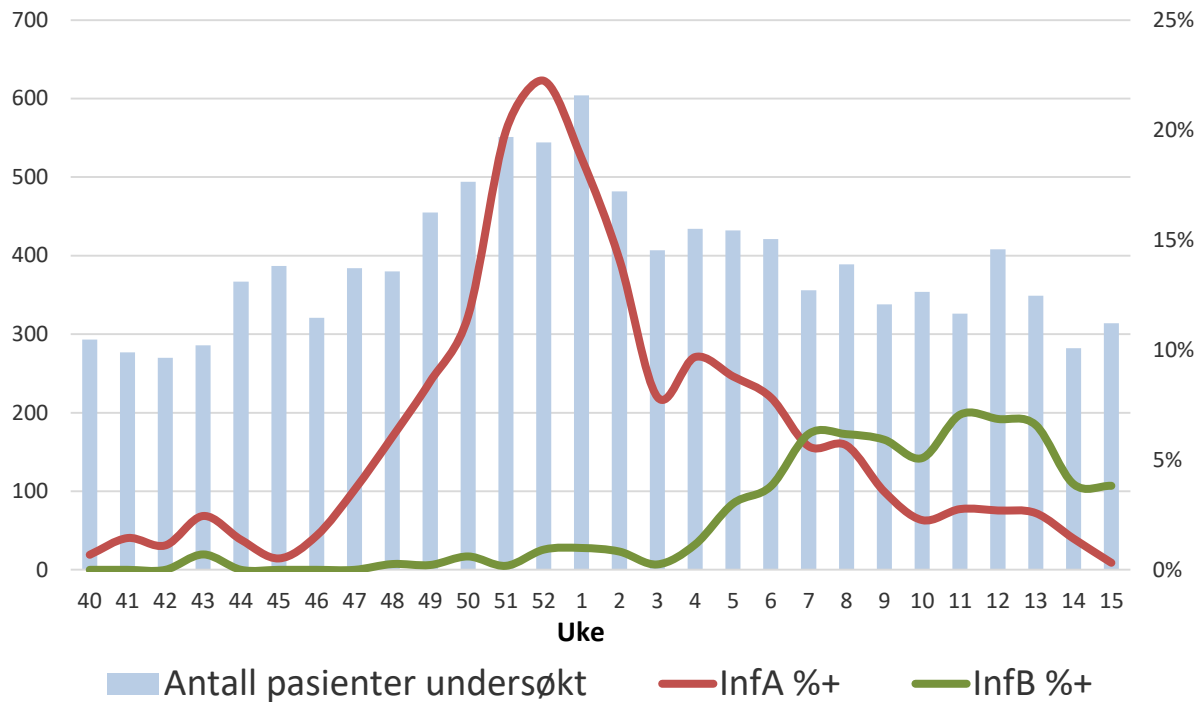
Mikrobiologi og smittevern

[smittevern@ahus.no](mailto:smittevern@ahus.no)

Antall prøver  
undersøkt

## Influensa A og B

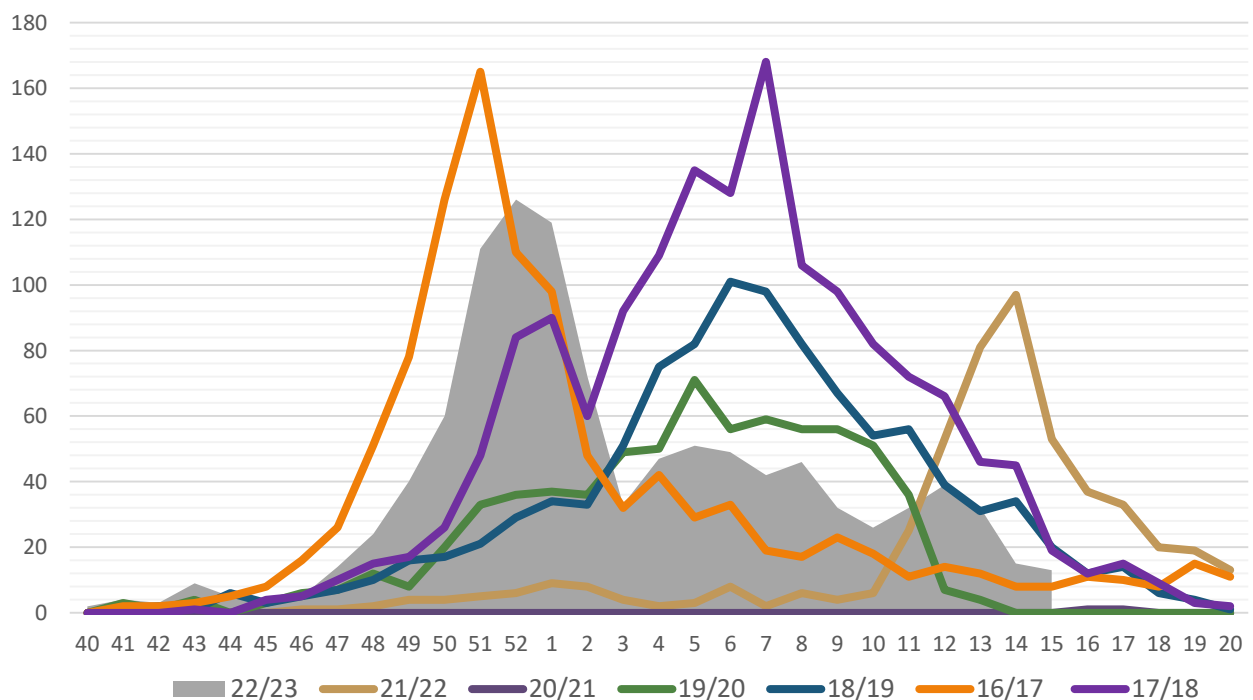
Andel positiv



Forklaring til figuren: Blå søyler viser antall prøver som er analysert, og relateres til venstre y-akse. Rød linje viser andel positive prøver, og relateres til høyre y-akse.

Antall positive  
prøver

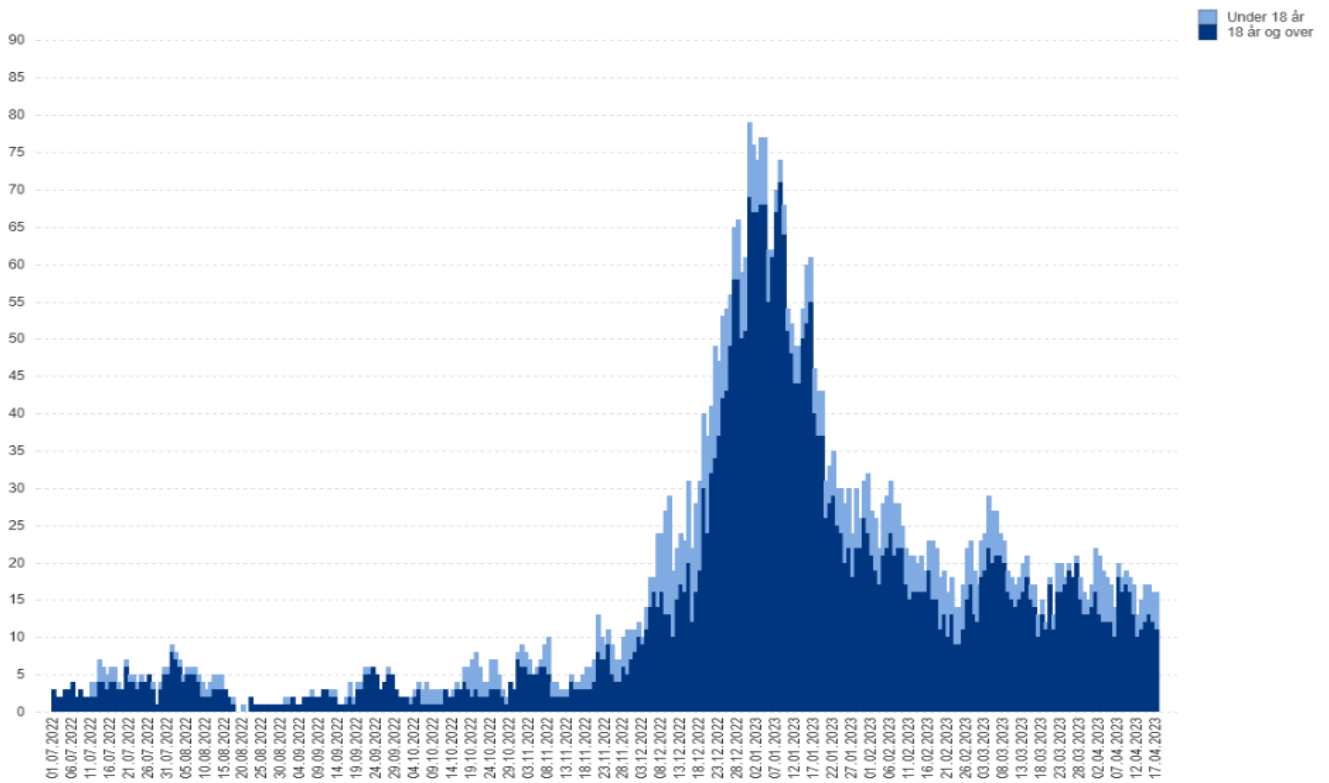
## Sesongoversikt influensa A/B påvist ved Ahus



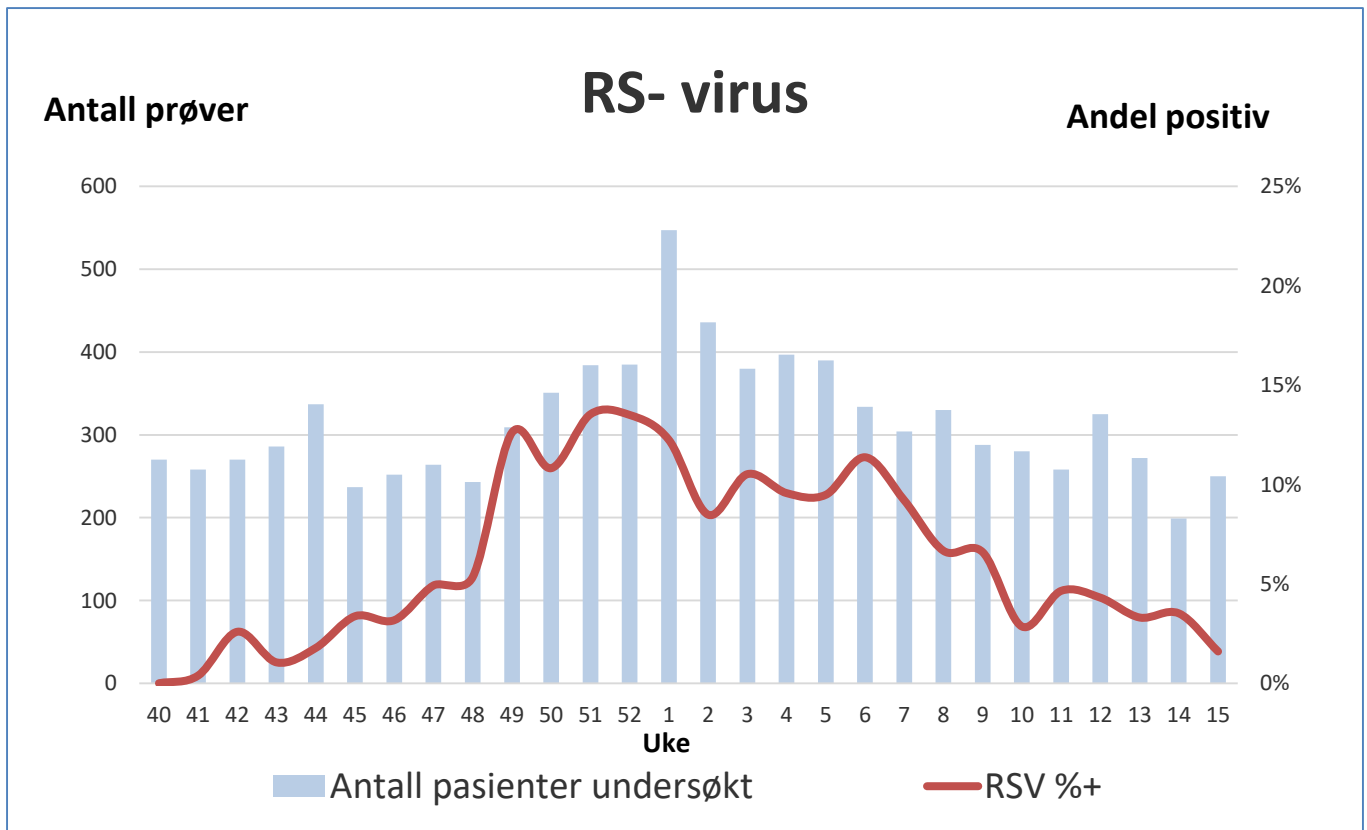
Status 17.04.2023 21:00:00:

	<p>Antall barn</p> <p><b>5</b> +1</p> <p>Se detaljer</p>		<p>Antall voksne</p> <p><b>11</b> -1</p> <p>Se detaljer</p>		<p>Antall totalt</p> <p><b>16</b></p> <p>Se detaljer</p>	 <p>Antall unike pasienter siste 7 dager</p> <p><b>112</b></p>
---	--	---	---	---	--	---

Antall inneliggende pasienter med laboratoriepåvist luftveisagens kl. 21:00



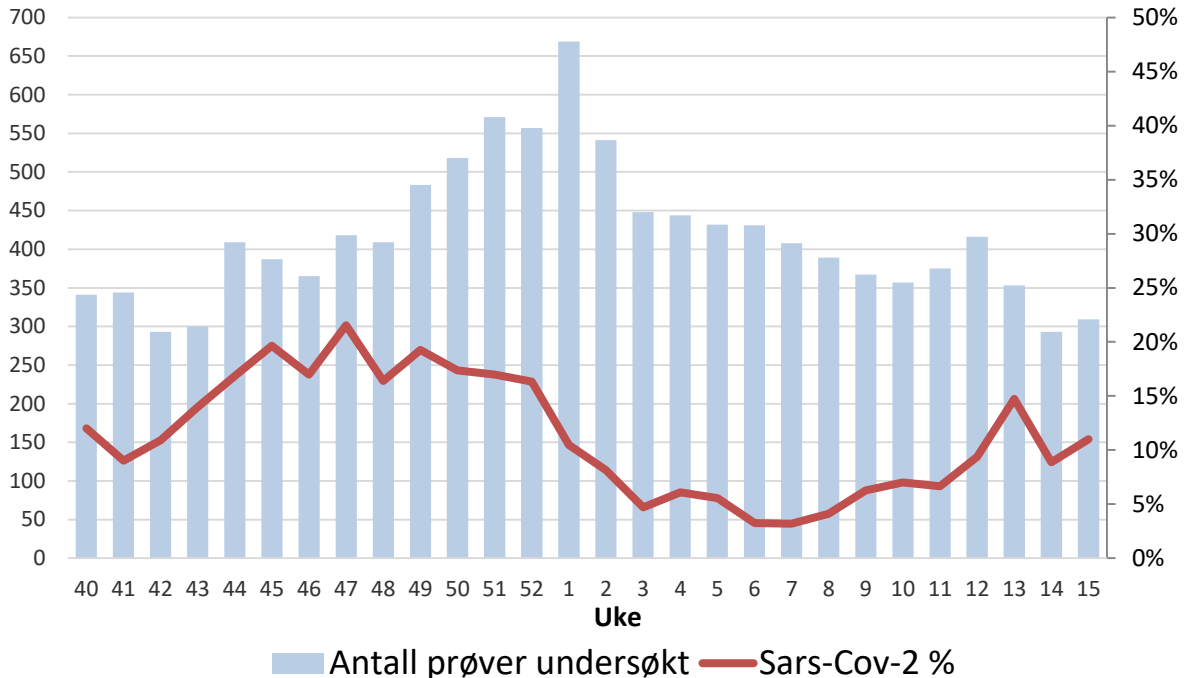
Alle luftveisagens: adenovirus, humant metapneumovirus, influensa A + B, -parainfluensa, RS og Sars-CoV-2.



Antall prøver undersøkt

# SARS-Cov-2 Ahus - 2022-2023

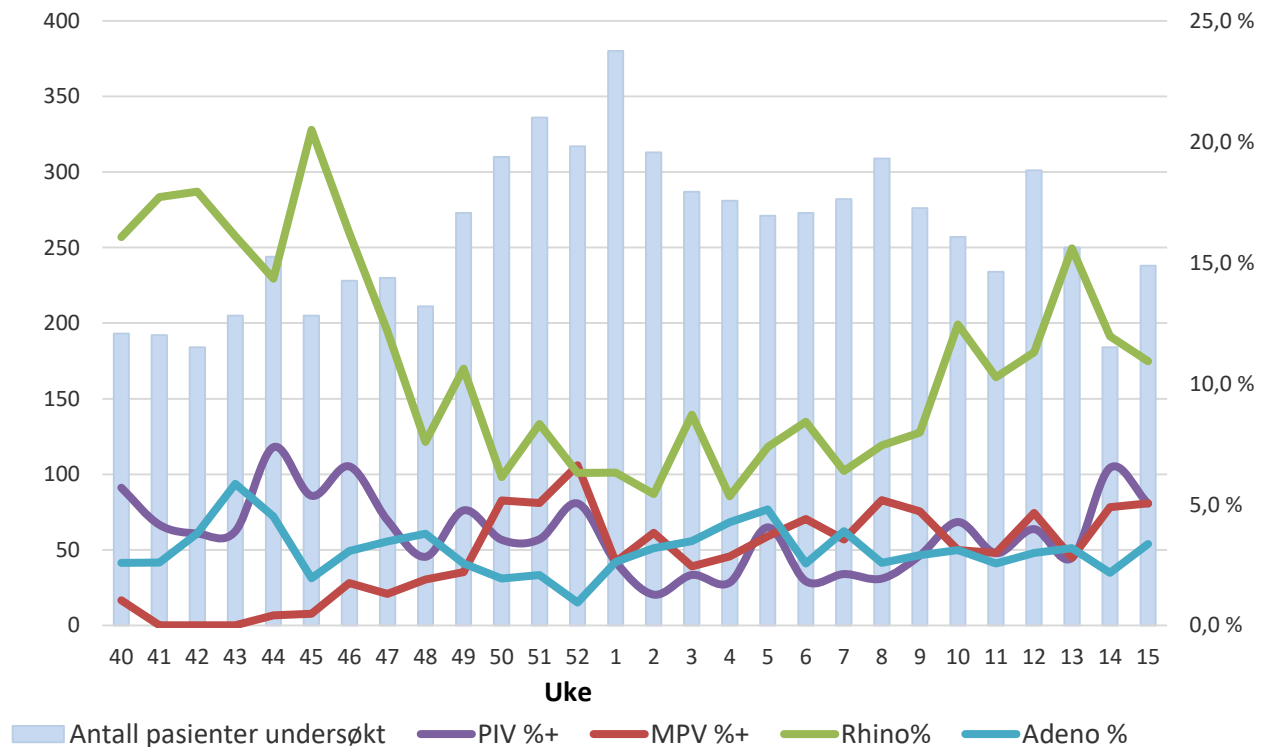
Andel positiv



Antall prøver undersøkt

## Øvrige luftveisagens

Andel positiv

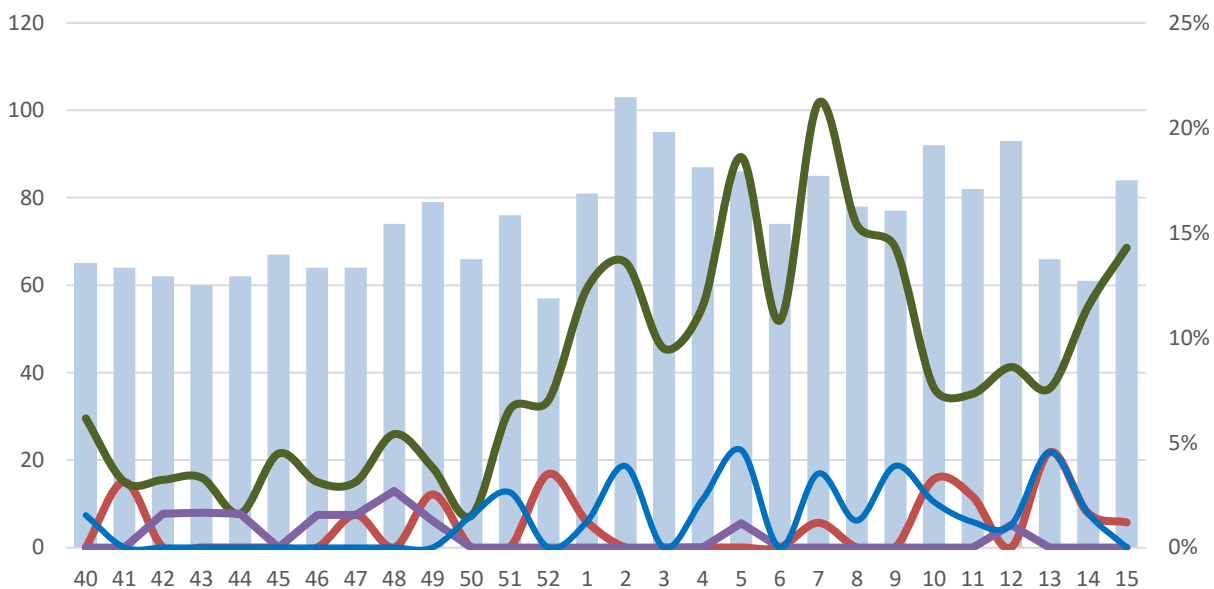


Forklaring til figurene: Blå søyler viser antall prøver som er analysert, og relateres til venstre y-akse. Røde linjer viser andel positive prøver, og relateres til høyre y-akse

# Gastroenterittvirus

Antall prøver

Andel positiv



Antall pasienter undersøkt Rota % Noro % Adenovirus % Astrovirus %

Forklaring til figurene: Blå søyler viser antall prøver som er analysert, og relateres til venstre y-akse. Røde linjer viser andel positive prøver, og relateres til høyre y-akse