

# Epidemiologirapport – uke 16/2023

## Kort oppsummert

Høy men noe synkende forekomst av Sars-CoV-2, moderat og synkende forekomst av rhinovirus og norovirus.

## SARS-CoV-2

Totalt mottok laboratoriet 350 prøver, og 36 var positive. Av innlagte pasienter ved Ahus med luftveisagens, er det flest med Sars-CoV-2 og slik har det vært fra starten av mars i år.

## Influenza

I uke 16 mottok laboratoriet 300 prøver, hvorav 4 var positive for influensa A og 9 var positive for influensa B. Synkende og lav forekomst av influensa. 85 % av prøvene er rekvirert av sykehuset og 85 % er tatt av personer over 18 år.

## Respiratorisk syncytialt virus (RS)

Totalt mottok laboratoriet 246 prøver. 4 av disse var positive. Dette viser en lav forekomst av RS.

## Øvrige luftveisagens

Totalt mottok laboratoriet 233 prøver. 13 positive prøver på parainfluenza, 6 positive adenovirus, 11 positive humant metapneumovirus og 23 positive prøver på rhinovirus. Moderat forekomst av rhinovirus.

## Atypiske bakterier

Totalt mottok laboratoriet 233 prøver. 2 positive funn av mycoplasma pneumoniae, ellers ingen positive prøver.

## Gastroenterittvirus

Totalt mottok laboratoriet 91 prøver for analyse, hvorav 7 prøver var positive for norovirus, ellers 1 funn av rotavirus.

## Nasjonal overvåking av covid-19, influensa og andre luftveisagens

Folkehelseinstituttet publiserer rapporter med statistikk annenhver uke på torsdager, og disse finner du her: [Folkehelseinstituttets overvåking](#)

Mer informasjon og statistikk finner du her:

[Inneliggende pasienter med påvist luftveisagens](#)

Hilsen

Smittevernseksjonen

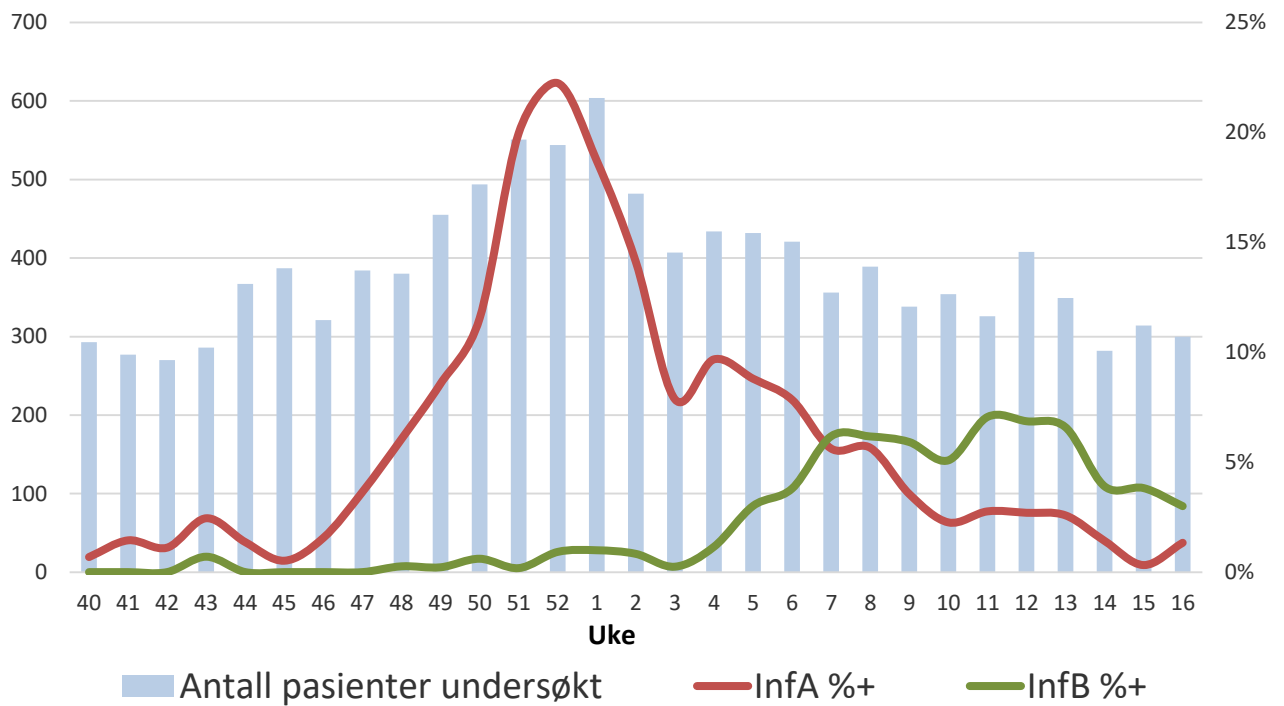
Mikrobiologi og smittevern

[smittevern@ahus.no](mailto:smittevern@ahus.no)

Antall prøver  
undersøkt

## Influenza A og B

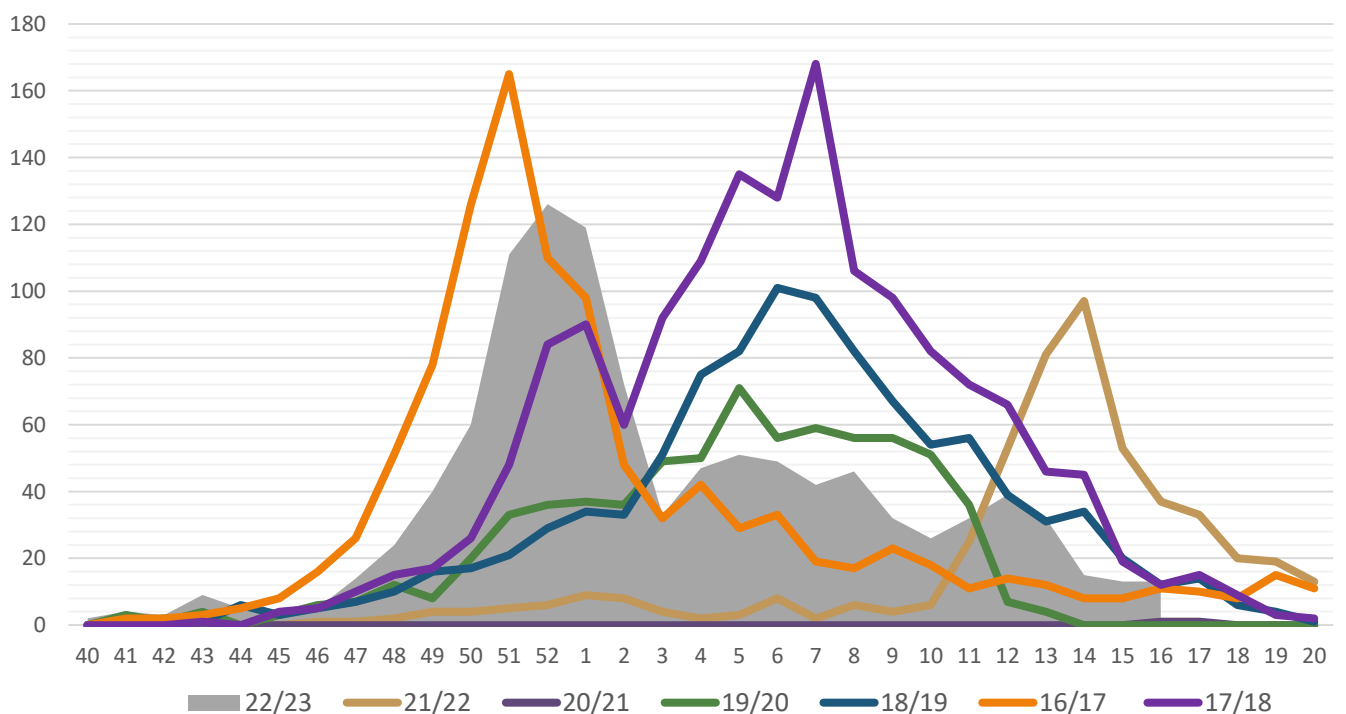
Andel positiv







Forklaring til figuren: Blå søyler viser antall prøver som er analysert, og relateres til venstre y-akse. Rød linje viser andel positive prøver, og relateres til høyre y-akse.

Antall positive  
prøver

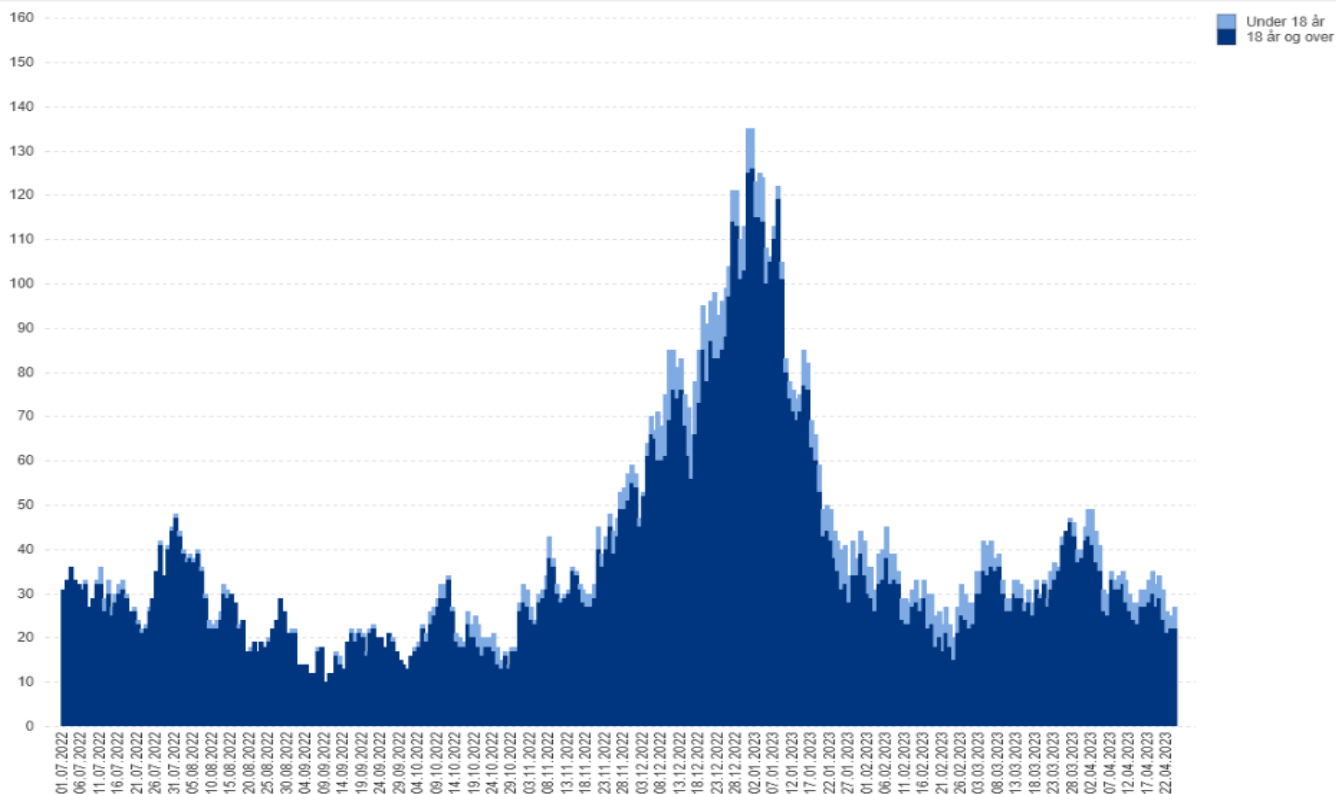
## Sesongoversikt influensa A/B påvist ved Ahus



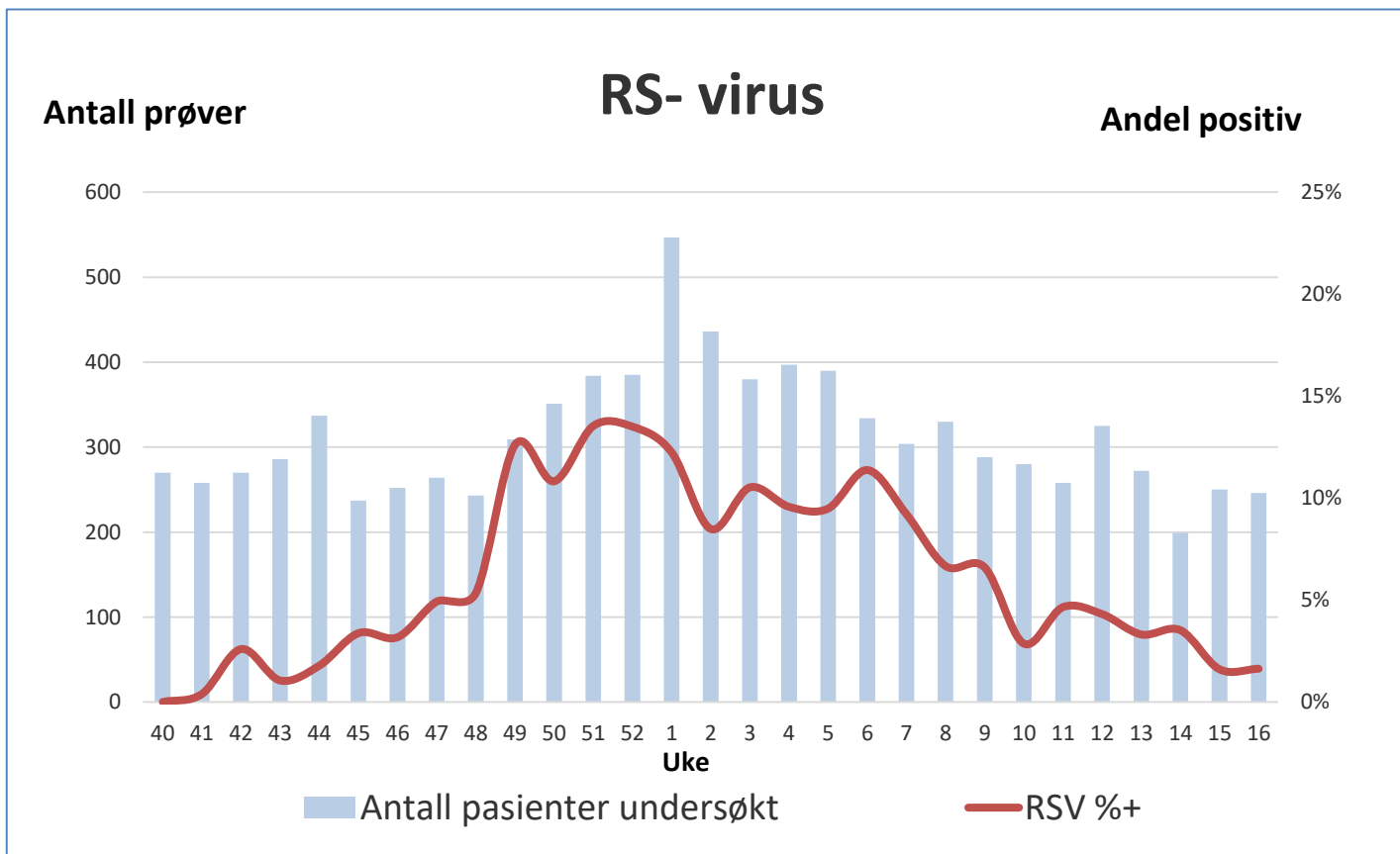
Status 24.04.2023 21:00:00:

	Antall barn <b>5</b> +2 Se detaljer		Antall voksne <b>22</b> Se detaljer		Antall totalt <b>27</b> +2 Se detaljer		Antall unike pasienter siste 7 dager <b>211</b> -5
---	--	---	---	---	---	---	---

Antall inneliggende pasienter med laboratoriepåvist luftveisagens kl. 21:00

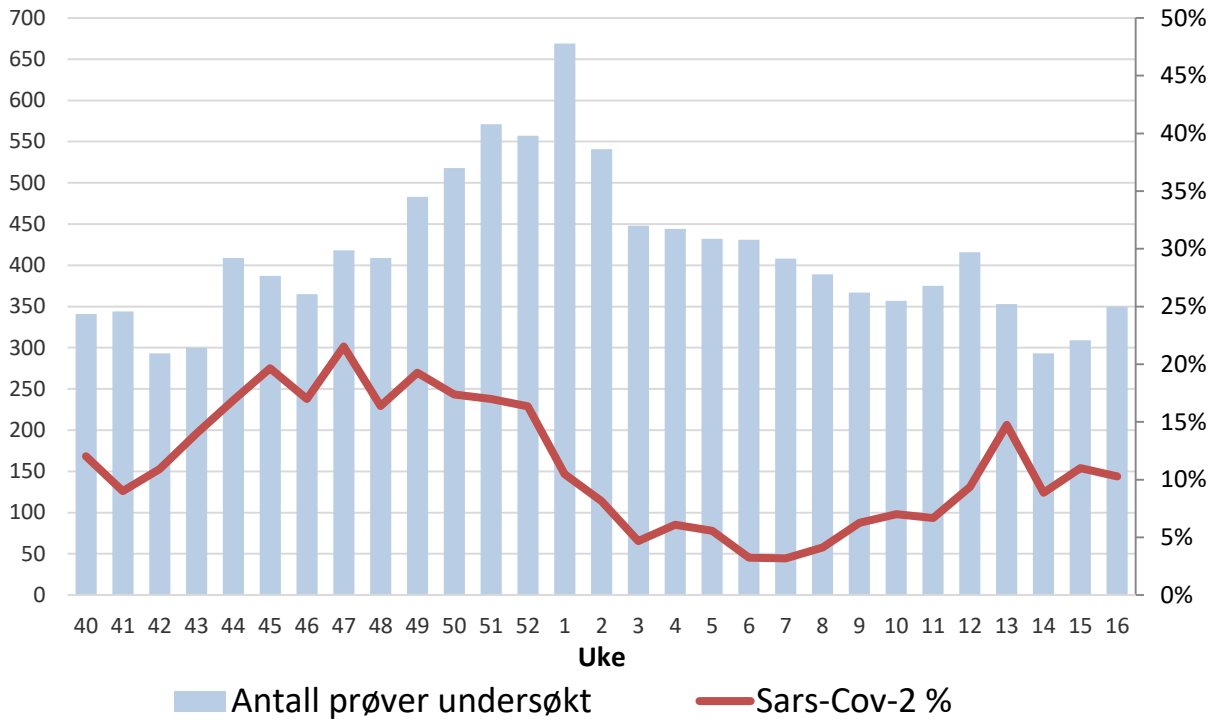


Alle luftveisagens: adenovirus, humant metapneumovirus, influensa A + B, -parainfluensa, RS og Sars-CoV-2.



Antall prøver undersøkt

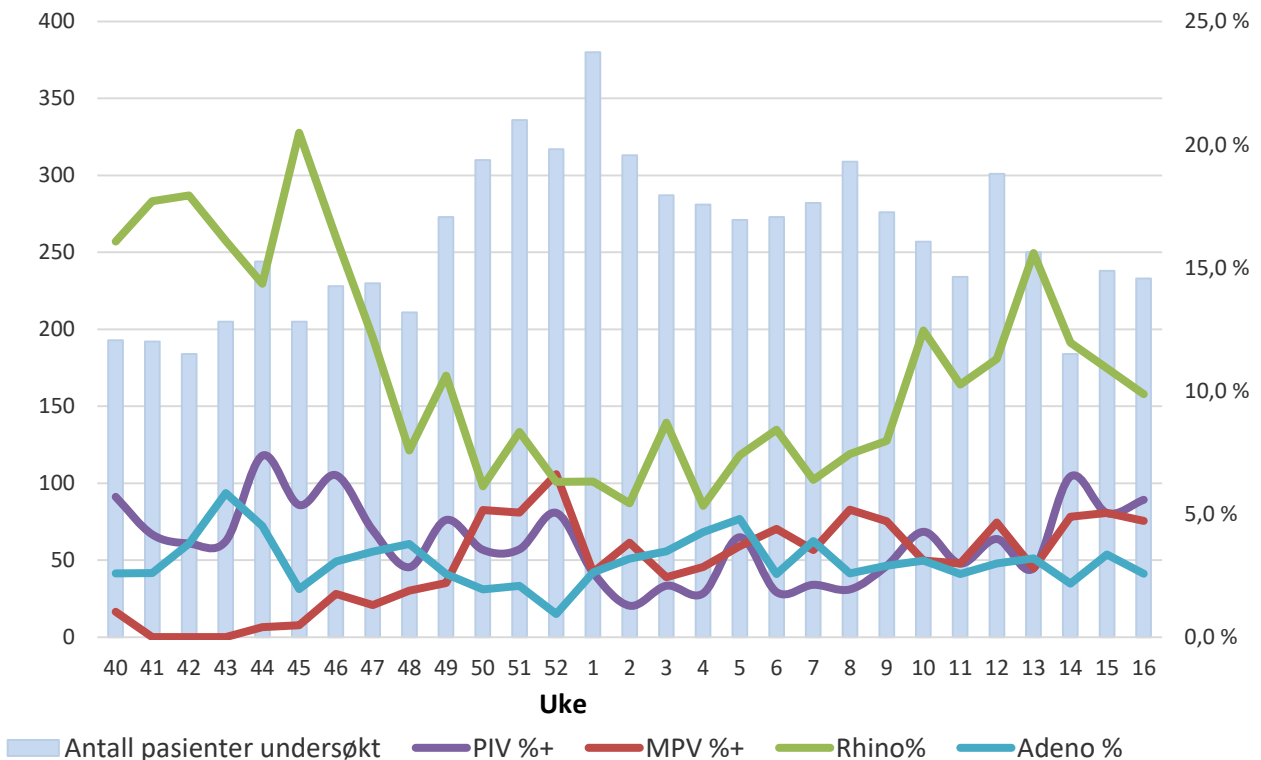
## SARS-Cov-2 Ahus - 2022-2023 Andel



Antall prøver undersøkt

## Øvrige luftveisagens

Andel positiv

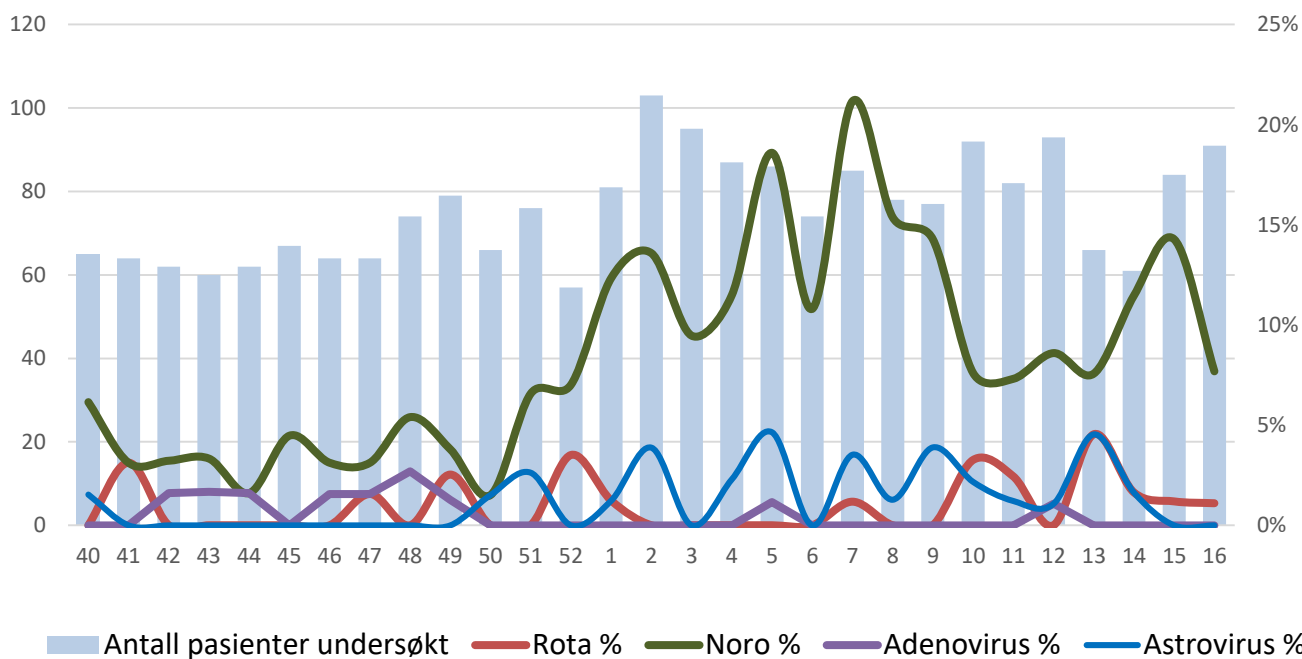


Forklaring til figurene: Blå søyler viser antall prøver som er analysert, og relateres til venstre y-akse. Røde linjer viser andel positive prøver, og relateres til høyre y-akse

# Gastroenterittvirus

Antall prøver

Andel positiv



Forklaring til figurene: Blå søyler viser antall prøver som er analysert, og relateres til venstre y-akse. Røde linjer viser andel positive prøver, og relateres til høyre y-akse