

Epidemiologirapport – uke 17/2023

Kort oppsummert

Fortsatt høy forekomst av Sars-CoV-2 og rhinovirus, moderat forekomst av humant metapneumovirus, ellers synkende forekomst på de øvrige agens.

SARS-CoV-2

Totalt mottok laboratoriet 303 prøver, og 34 (11%) var positive. 86% av prøvene var rekvirert på innlagte pasienter og 14% var tatt av personer under 18 år.

Influenza

I uke 17 mottok laboratoriet 320 prøver, hvorav 2 (0.6%) var positive for influensa A og 7 (2%) var positive for influensa B. Synkende og lav forekomst av influensa. 82 % av prøvene er rekvirert av sykehuset og 20 % er tatt av personer under 18 år.

Respiratorisk syncytialt virus (RS)

Totalt mottok laboratoriet 243 prøver. 2 (1%) av disse var positive. Dette viser en lav forekomst av RS.

Øvrige luftveisagens

Totalt mottok laboratoriet 215 prøver. 8 (3.7%) positive prøver på parainfluenza, 6 (2.8%) positive adenovirus, 12 (5.6%) positive humant metapneumovirus og 27 (13%) positive prøver på rhinovirus.

Atypiske bakterier

Totalt mottok laboratoriet 215 prøver. 2 positive funn av mycoplasma pneumoniae, ellers ingen positive prøver.

Gastroenterittvirus

Totalt mottok laboratoriet 92 prøver for analyse, hvorav 4 prøver var positive for norovirus og 2 funn av rotavirus.

Nasjonal overvåking av covid-19, influensa og andre luftveisagens

Folkehelseinstituttet publiserer rapporter med statistikk annenhver uke på torsdager, og disse finner du her: [Folkehelseinstituttets overvåking](#)

Mer informasjon og statistikk finner du her:

[Inneliggende pasienter med påvist luftveisagens](#)

Hilsen

Smittevernseksjonen

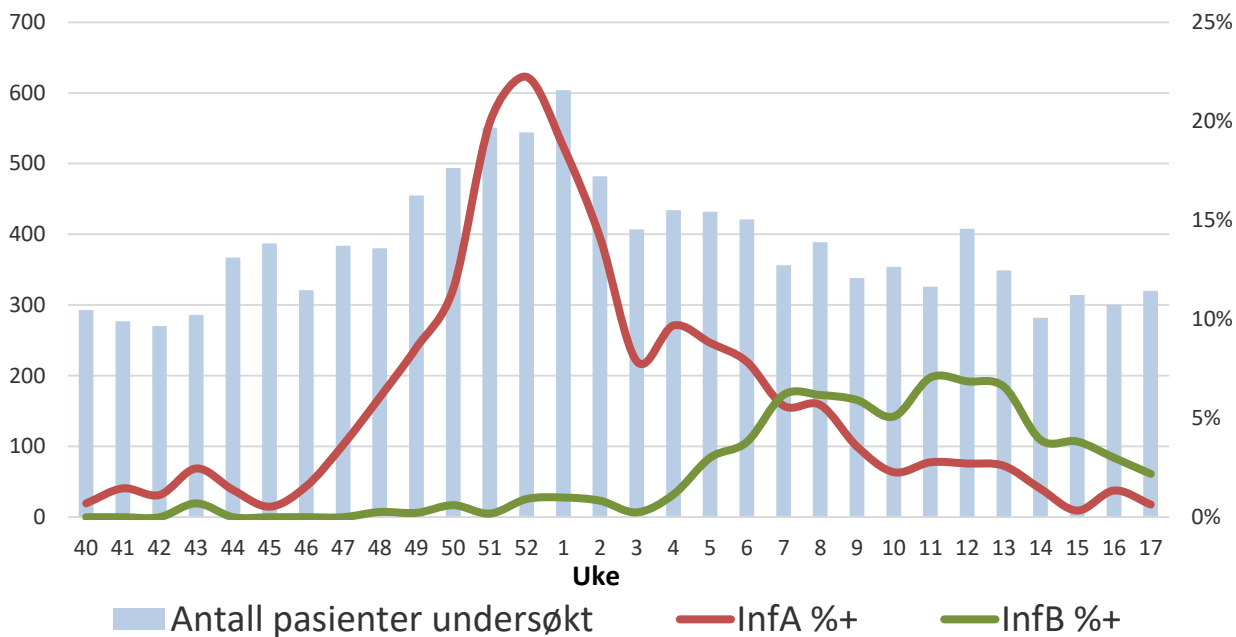
Mikrobiologi og smittevern

smittevern@ahus.no

Antall prøver undersøkt

Influenza A og B

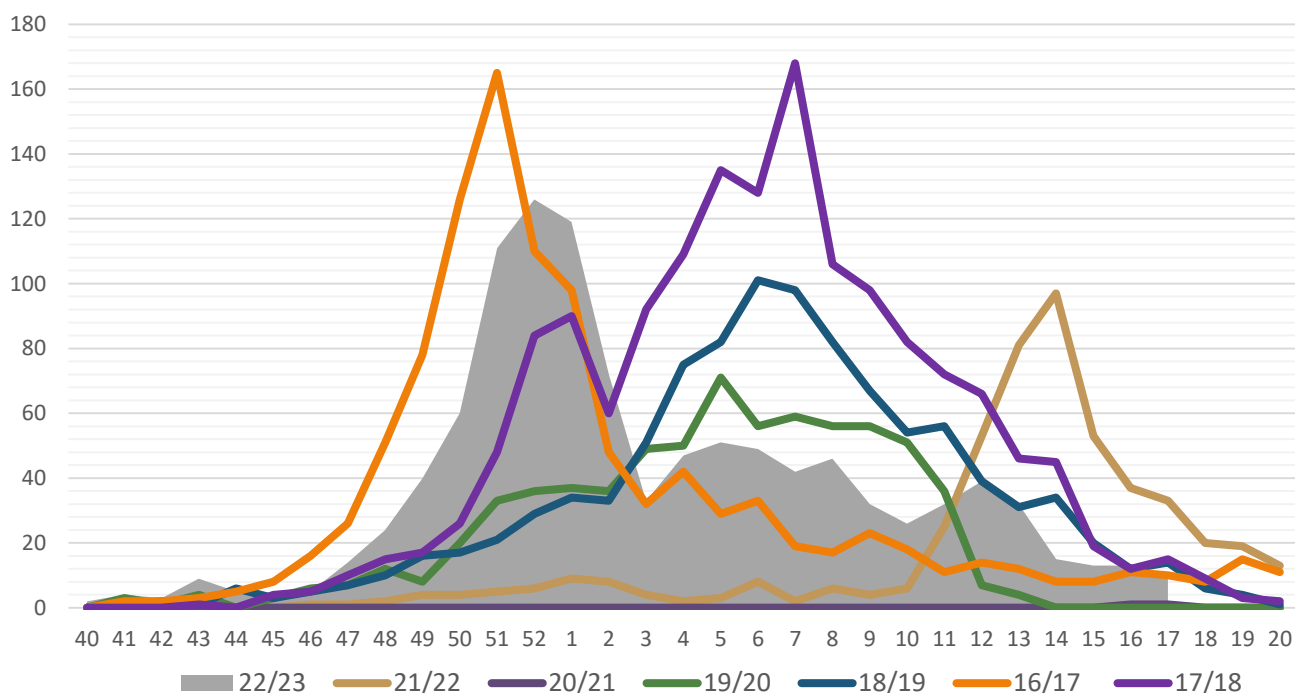
Andel positiv







Forklaring til figuren: Blå søyler viser antall prøver som er analysert, og relateres til venstre y-akse. Rød linje viser andel positive prøver, og relateres til høyre y-akse.

Antall positive prøver

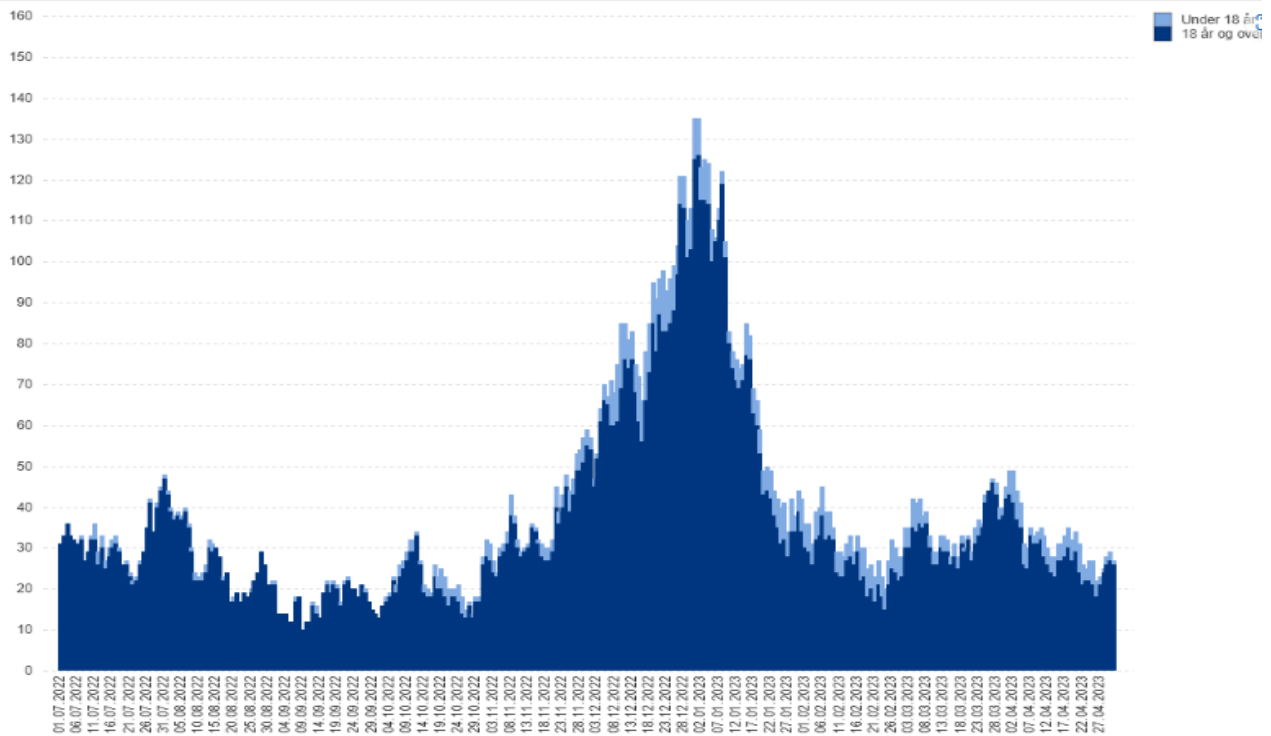
Sesongoversikt influensa A/B påvist ved Ahus



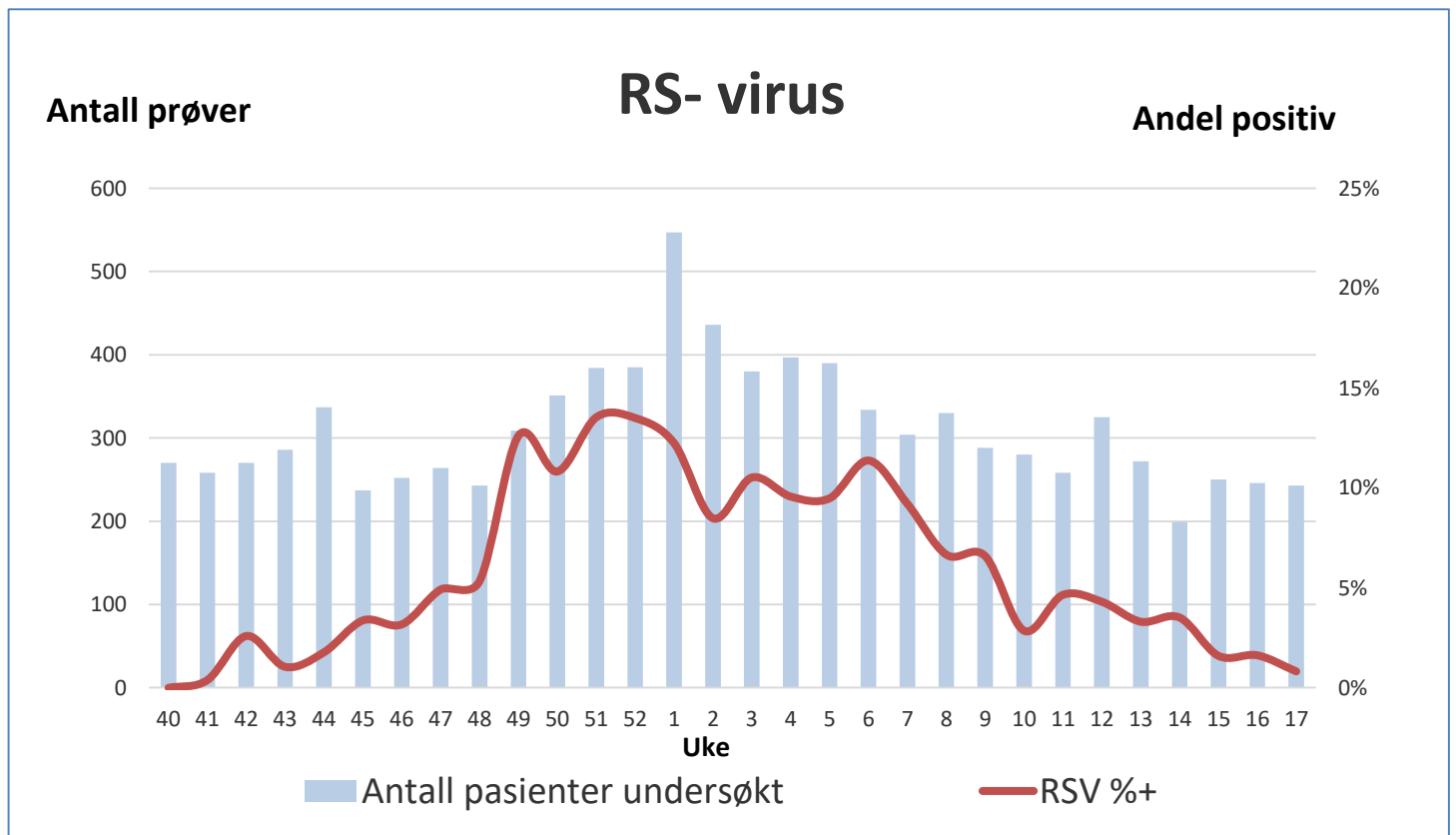
Status 01.05.2023 21:00:00:

	<p>Antall barn 1 -1 Se detaljer</p>		<p>Antall voksne 26 -1 Se detaljer</p>		<p>Antall totalt 27 -2 Se detaljer</p>	 <p>Antall unike pasienter siste 7 dager 180 -1</p>
---	--	---	---	---	---	---

Antall innliggende pasienter med laboratoriepåvist luftveisagens kl. 21:00

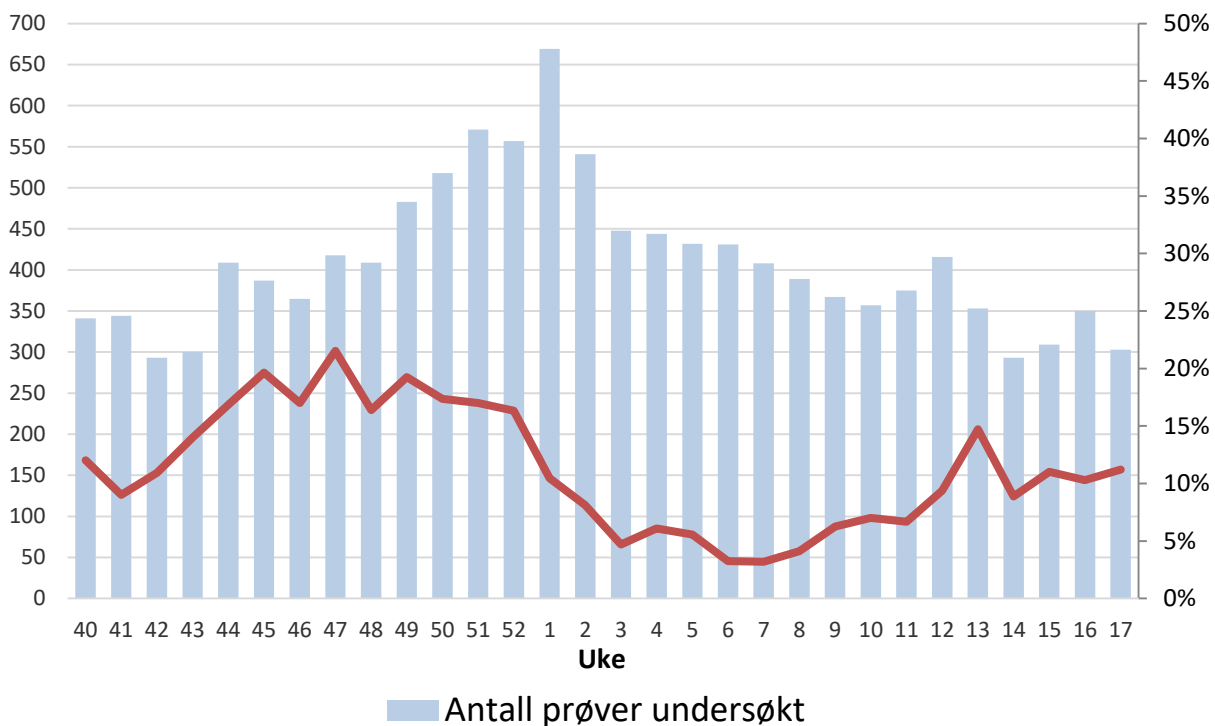


Alle luftveisagens: adenovirus, humant metapneumovirus, influensa A + B, -parainfluensa, RS og Sars-CoV-2.



Antall prøver undersøkt

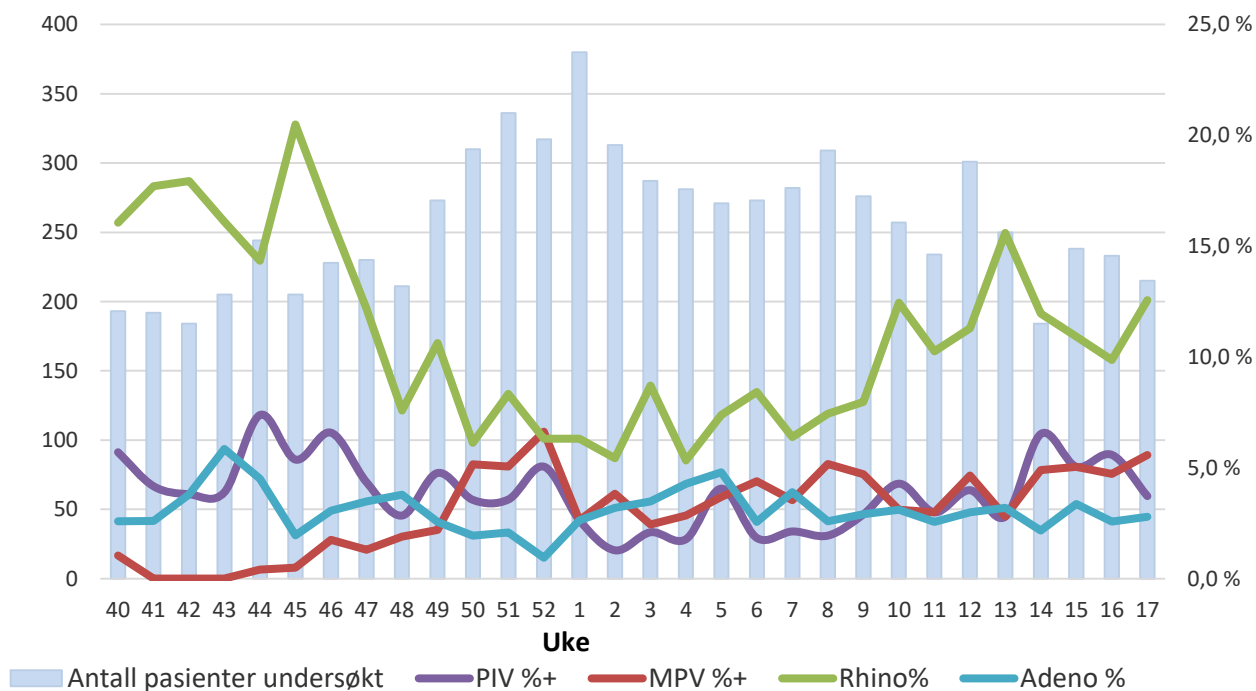
SARS-Cov-2 Ahus - 2022-2023 Andel



Antall prøver undersøkt

Øvrige luftveisagens

Andel positiv

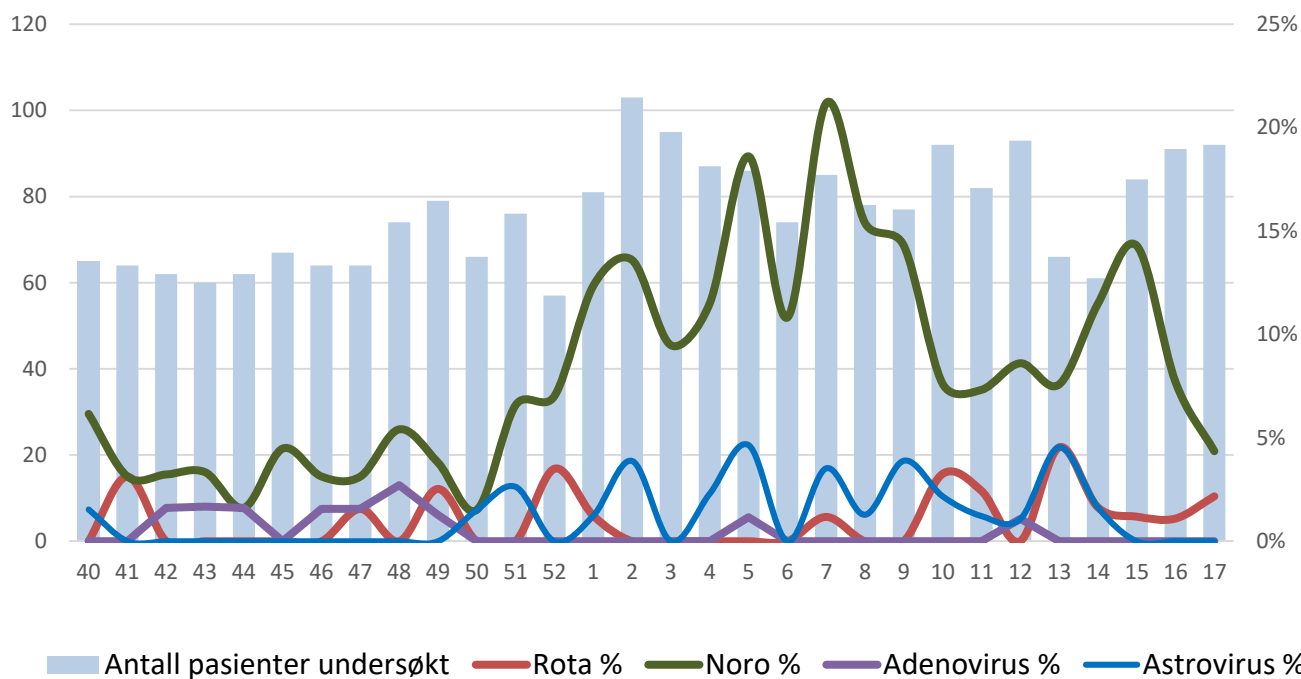


Forklaring til figurene: Blå søyler viser antall prøver som er analysert, og relateres til venstre y-akse. Røde linjer viser andel positive prøver, og relateres til høyre y-akse

Gastroenterittvirus

Antall prøver

Andel positiv



Forklaring til figurene: Blå søyler viser antall prøver som er analysert, og relateres til venstre y-akse. Røde linjer viser andel positive prøver, og relateres til høyre y-akse