

Epidemiologirapport – uke 18/2023

Kort oppsummert

Moderat forekomst av Sars-CoV-2 og fortsatt høy forekomst av rhinovirus.

SARS-CoV-2

Totalt mottok laboratoriet 255 prøver, og 24 (9%) var positive. 91% av prøvene var rekvirert på innlagte pasienter og 18% var tatt av personer under 18 år.

Influenza

I uke 18 mottok laboratoriet 264 prøver, hvorav 1 (0.4%) var positiv for influensa B, ingen positive på influensa A. 88 % av prøvene er rekvirert av sykehuset og 17 % er tatt av personer under 18 år.

Respiratorisk syncytialt virus (RS)

Totalt mottok laboratoriet 231 prøver. 1 (0,4%) av disse var positive.

Øvrige luftveisagens

Totalt mottok laboratoriet 227 prøver. 15 (7%) positive prøver på parainfluenza, 6 (3%) positive adenovirus, 8 (4%) positive på humant metapneumovirus og 40 (18%) positive prøver på rhinovirus.

Atypiske bakterier

Totalt mottok laboratoriet 227 prøver, ingen positive prøver.

Gastroenterittvirus

Totalt mottok laboratoriet 62 prøver for analyse, hvorav 3 prøver var positive for norovirus, 1 funn av adenovirus, 1 funn av astrovirus og 2 funn av rotavirus.

Nasjonal overvåking av covid-19, influensa og andre luftveisagens

Folkehelseinstituttet publiserer rapporter med statistikk annenhver uke på torsdager, og disse finner du her: [Folkehelseinstituttets overvåking](#)

Mer informasjon og statistikk finner du her:

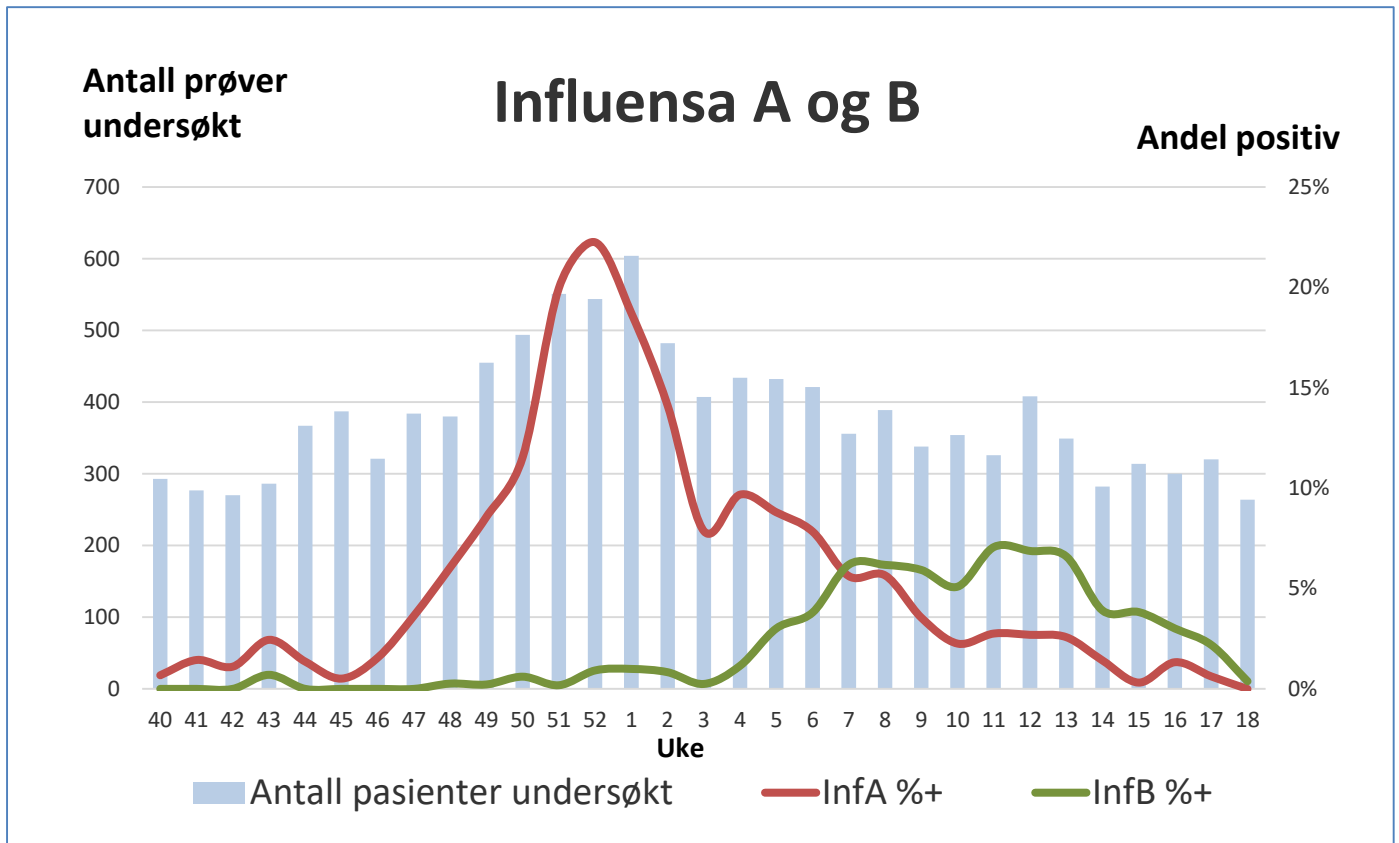
[Inneliggende pasienter med påvist luftveisagens](#)

Hilsen

Smittevernseksjonen

Mikrobiologi og smittevern

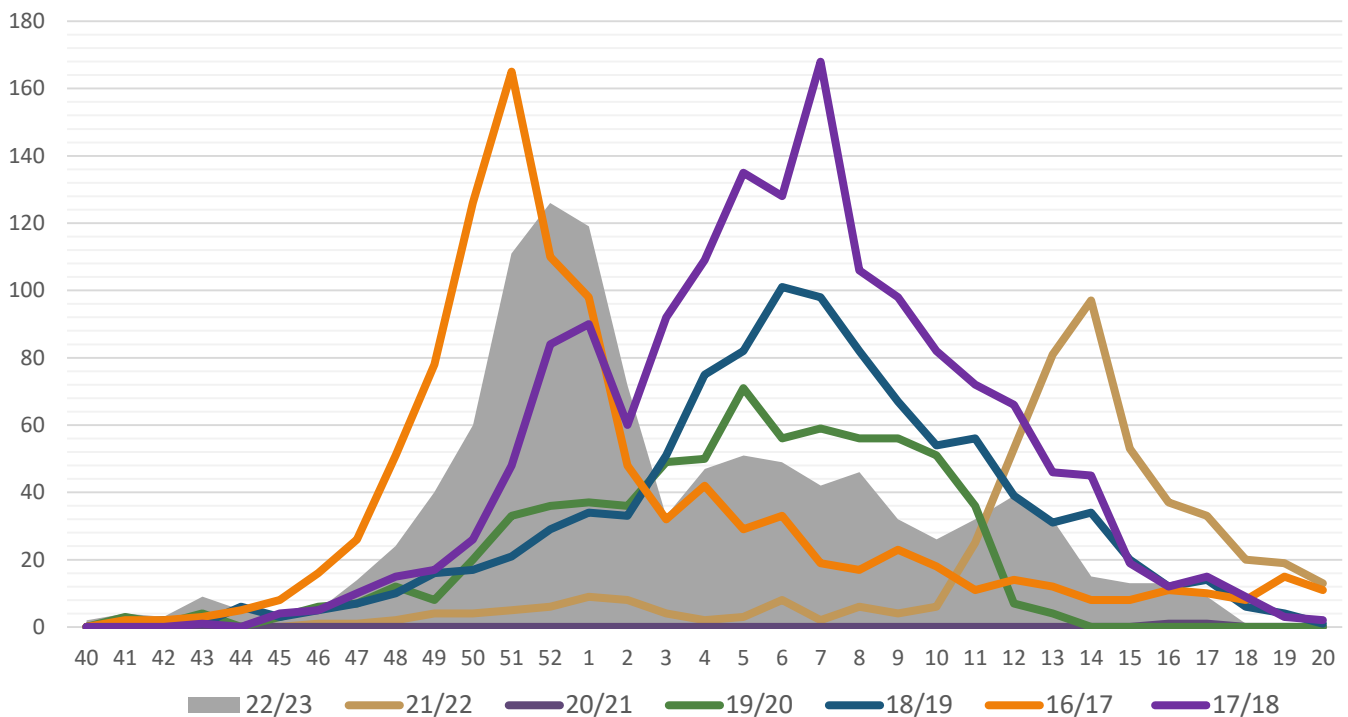
smittevern@ahus.no



Forklaring til figuren: Blå søyler viser antall prøver som er analysert, og relateres til venstre y-akse. Rød linje viser andel positive prøver, og relateres til høyre y-akse.

Antall positive prøver

Sesongoversikt influensa A/B påvist ved Ahus



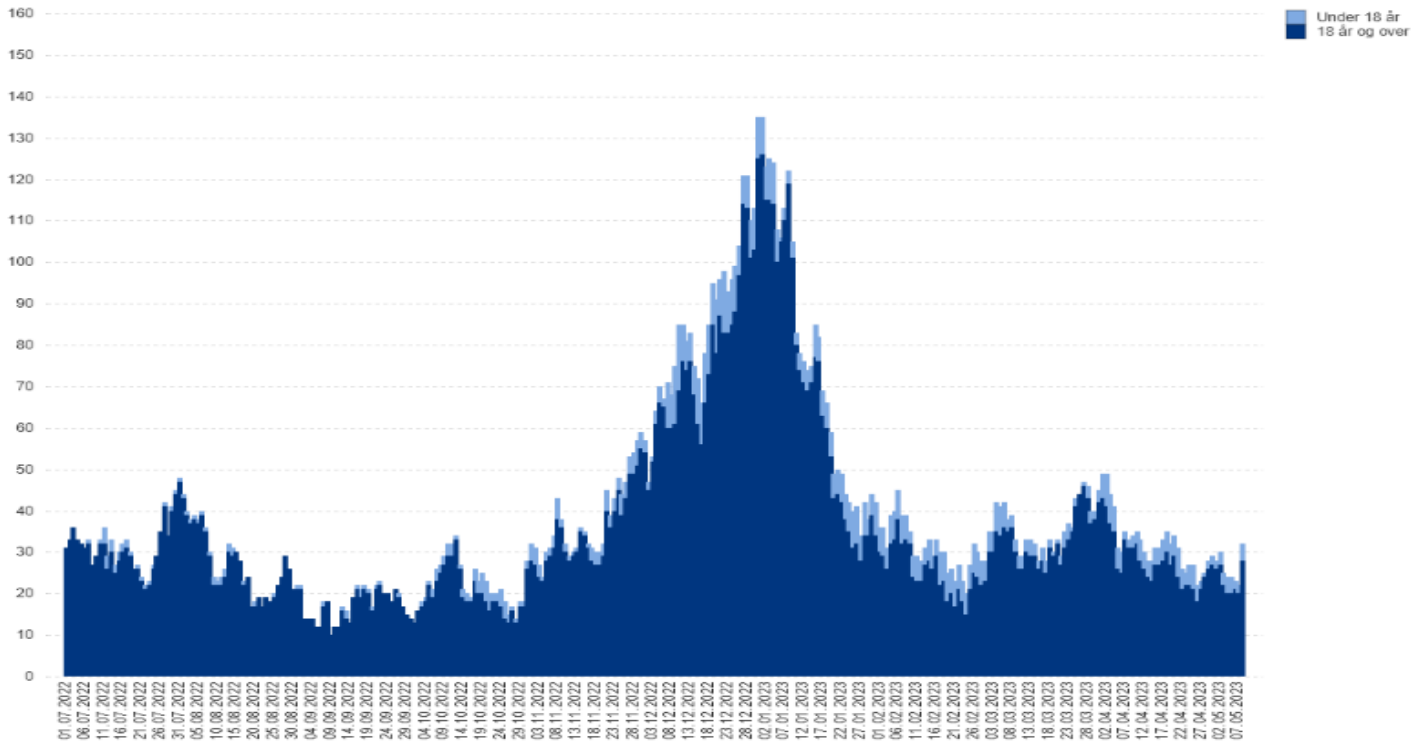
Status luftveisagens

Oppdatert: 09.05.2023

Status 08.05.2023 21:00:00:



Antall inneliggende pasienter med laboratoriepåvist luftveisagens kl. 21:00

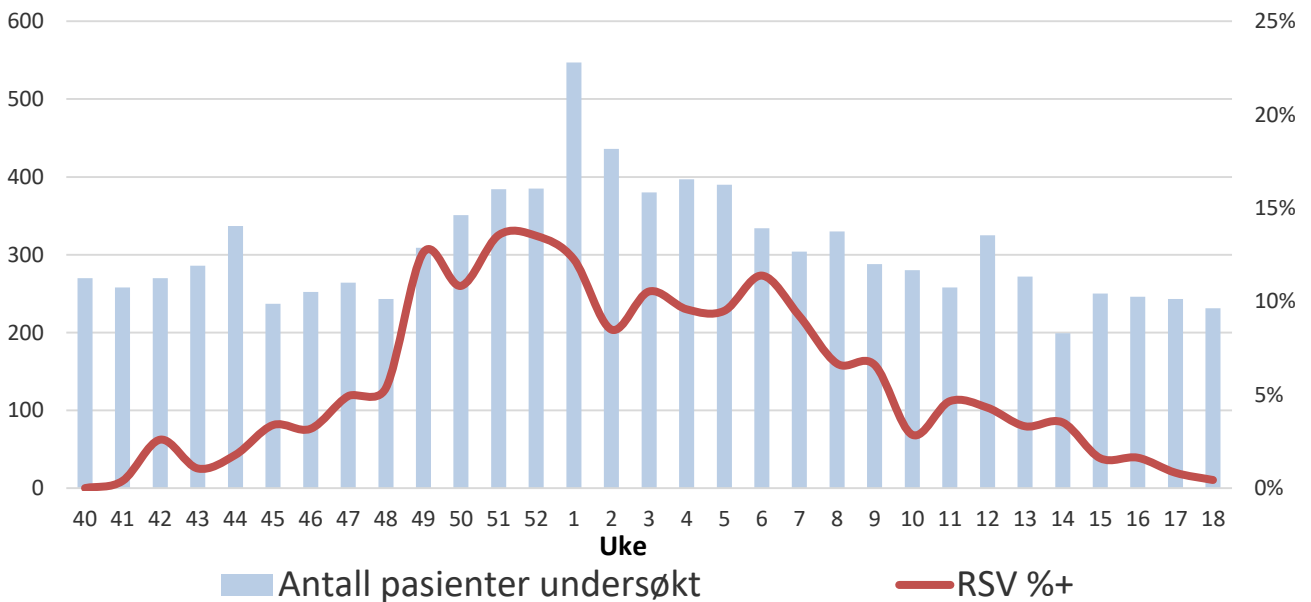


Alle luftveisagens: adenovirus, humant metapneumovirus, influensa A + B, -parainfluensa, RS og Sars-CoV-2.

Antall prøver

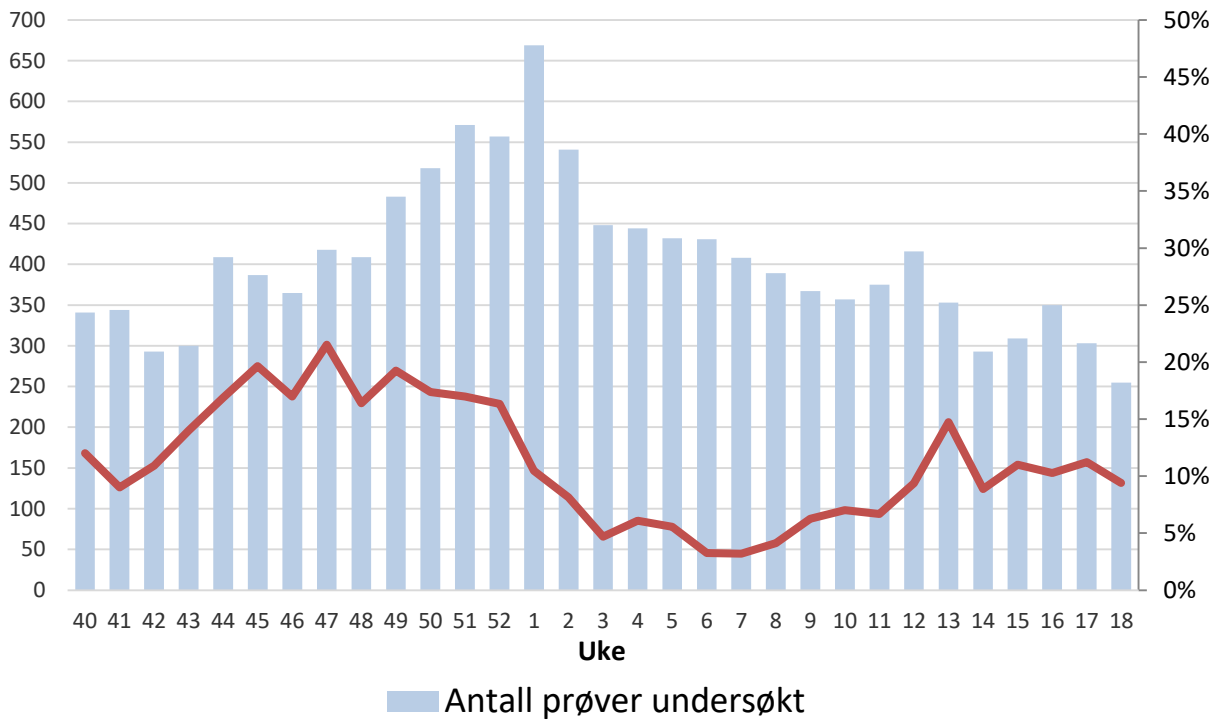
RS- virus

Andel positiv



Antall prøver undersøkt

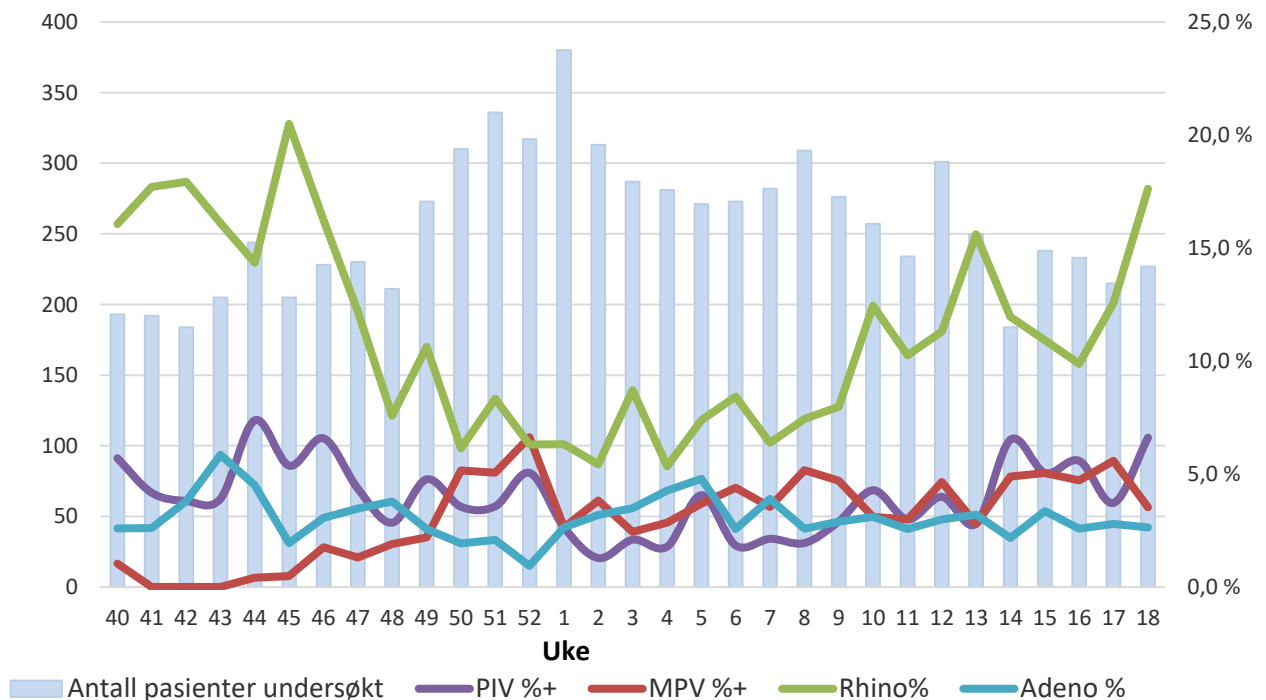
SARS-Cov-2 Ahus - 2022-2023 Andel



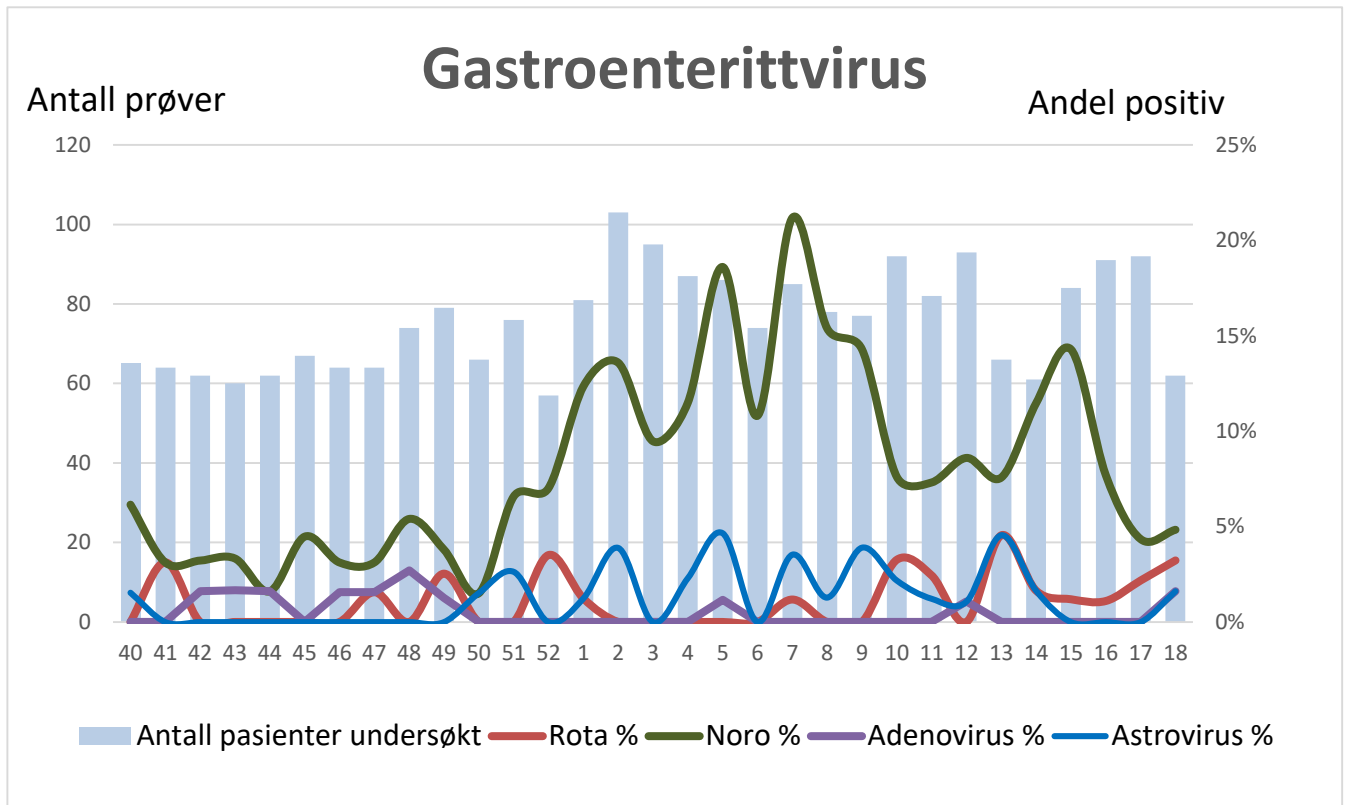
Antall prøver undersøkt

Øvrige luftveisagens

Andel positiv



Forklaring til figurene: Blå søyler viser antall prøver som er analysert, og relateres til venstre y-akse. Røde linjer viser andel positive prøver, og relateres til høyre y-akse



Forklaring til figuren: Blå søyler viser antall prøver som er analysert, og relateres til venstre y-akse. Rød linje viser andel positive prøver, og relateres til høyre y-akse.