

Epidemiologirapport – uke 19/2023

Kort oppsummert

Fortsatt moderat forekomst av Sars-CoV-2 og høy forekomst av rhinovirus. Siste uken noe økende influensa B.

Influensa

I uke 18 mottok laboratoriet 302 prøver, hvorav 12 (4%) var positiv for influensa B, ingen positive på influensa A. 82 % av prøvene er rekvirert av sykehuset og 16 % er tatt av personer under 18 år.

Respiratorisk syncytialt virus (RS)

Totalt mottok laboratoriet 266 prøver, 2 av disse var positive.

SARS-CoV-2

Totalt mottok laboratoriet 313 prøver, og 29 (9%) var positive. 83% av prøvene var rekvirert på innlagte pasienter og 16% var tatt av personer under 18 år.

Øvrige luftveisagens

Totalt mottok laboratoriet 265 prøver. 16 (6%) positive prøver på parainfluensa, 8 (3%) positive adenovirus, 7 (3%) positive på humant metapneumovirus og 32 (12%) positive prøver på rhinovirus.

Atypiske bakterier

Totalt mottok laboratoriet 265 prøver, ingen positive prøver.

Gastroenterittvirus

Totalt mottok laboratoriet 61 prøver for analyse, hvorav 3 prøver var positive for norovirus, 3 positive adenovirus, 3 positive rotavirus og ingen funn av astrovirus.

Nasjonal overvåking av covid-19, influensa og andre luftveisagens

Folkehelseinstituttet publiserer rapporter med statistikk annenhver uke på torsdager, og disse finner du her: [Folkehelseinstituttets overvåking](#)

Mer informasjon og statistikk finner du her:

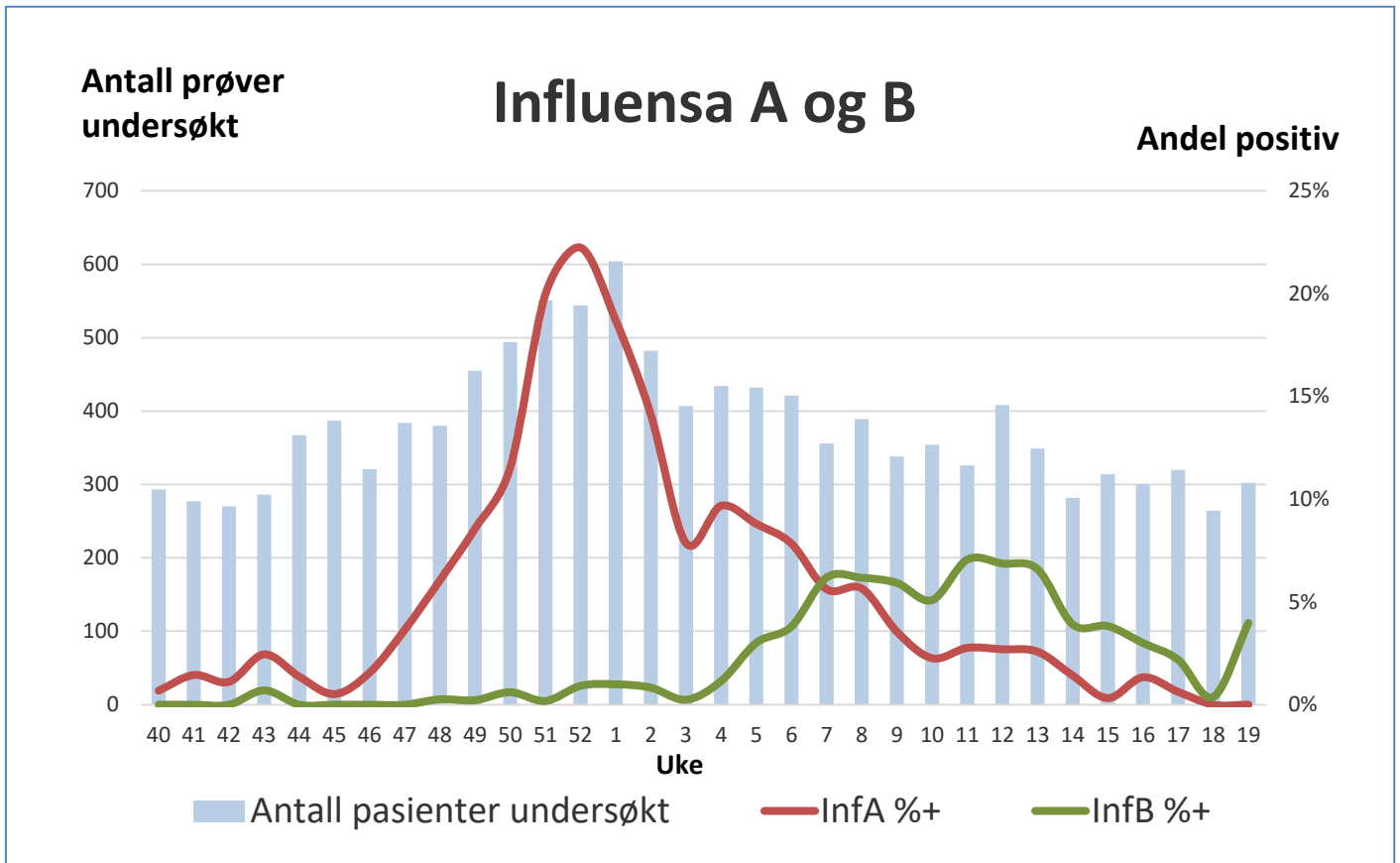
[Inneliggende pasienter med påvist luftveisagens](#)

Hilsen

Smittevernseksjonen

Mikrobiologi og smittevern

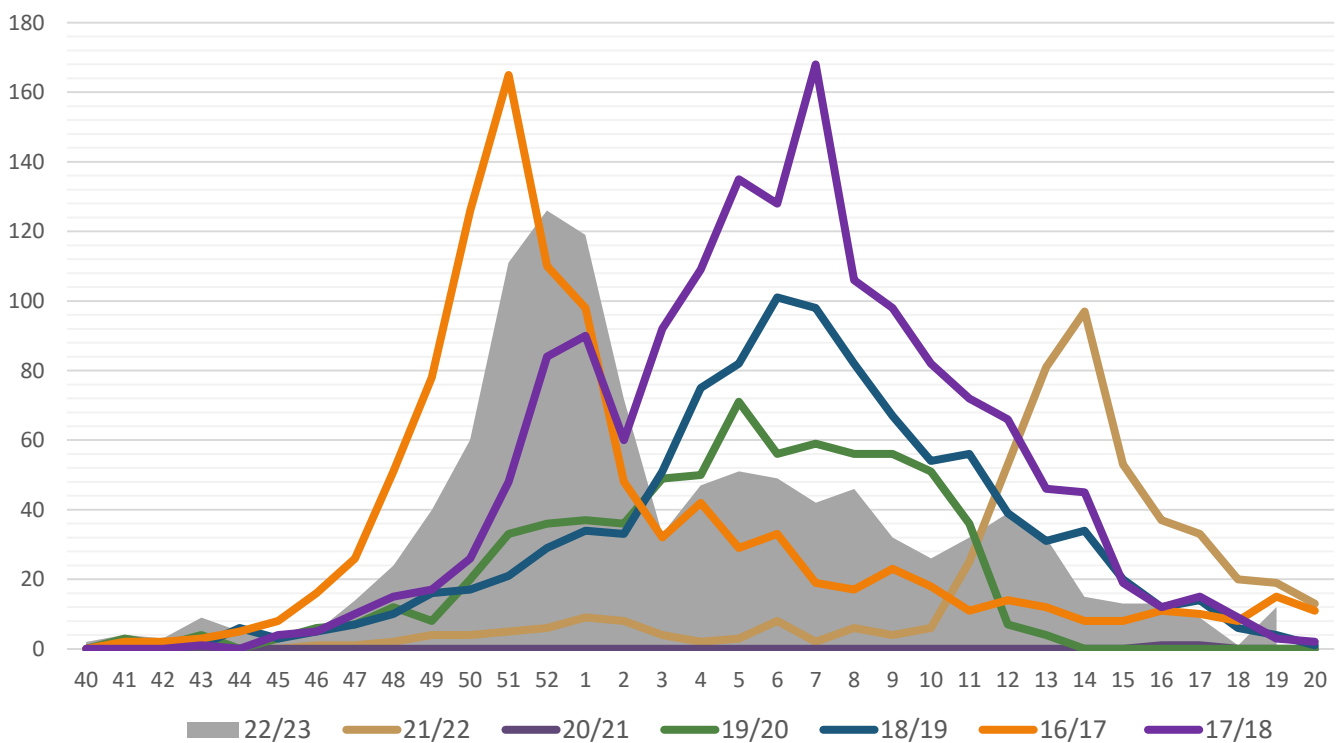
smittevern@ahus.no



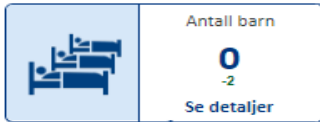
Forklaring til figuren: Blå søyler viser antall prøver som er analysert, og relateres til venstre y-akse. Rød linje viser andel positive prøver, og relateres til høyre y-akse.

Antall positive prøver

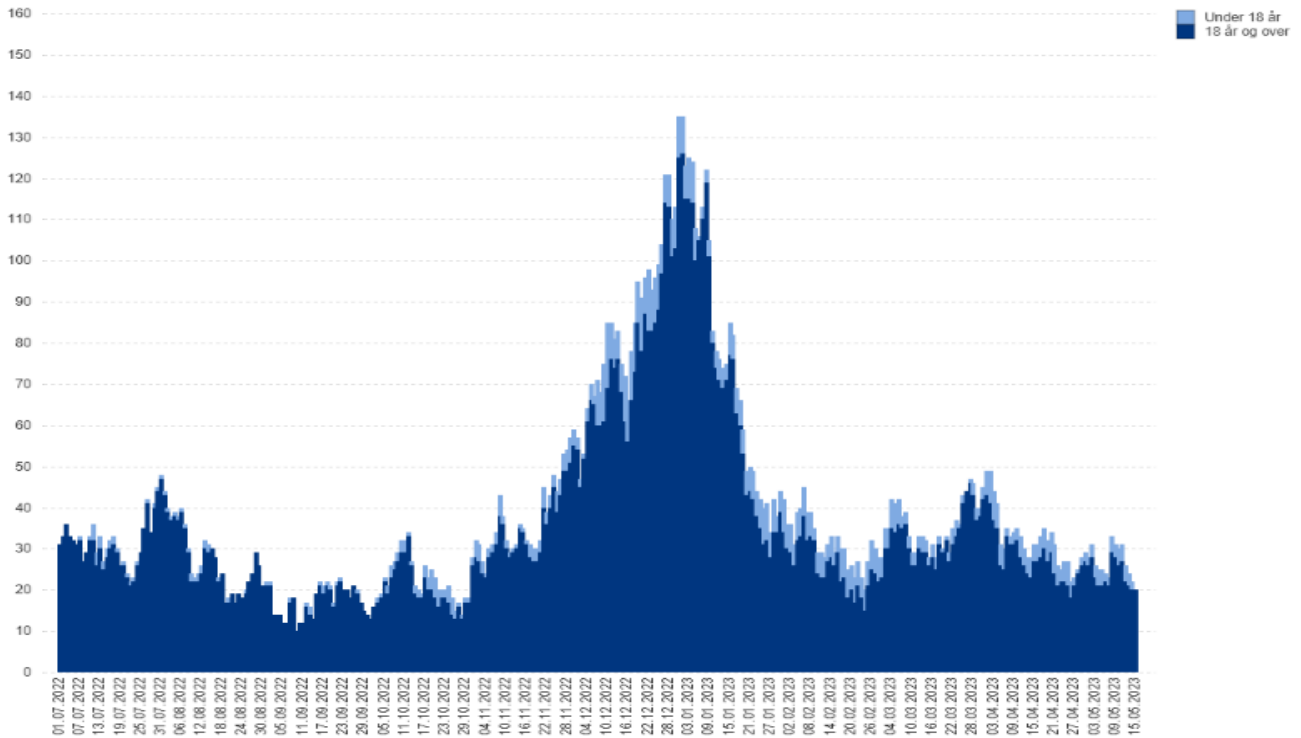
Sesongoversikt influensa A/B påvist ved Ahus



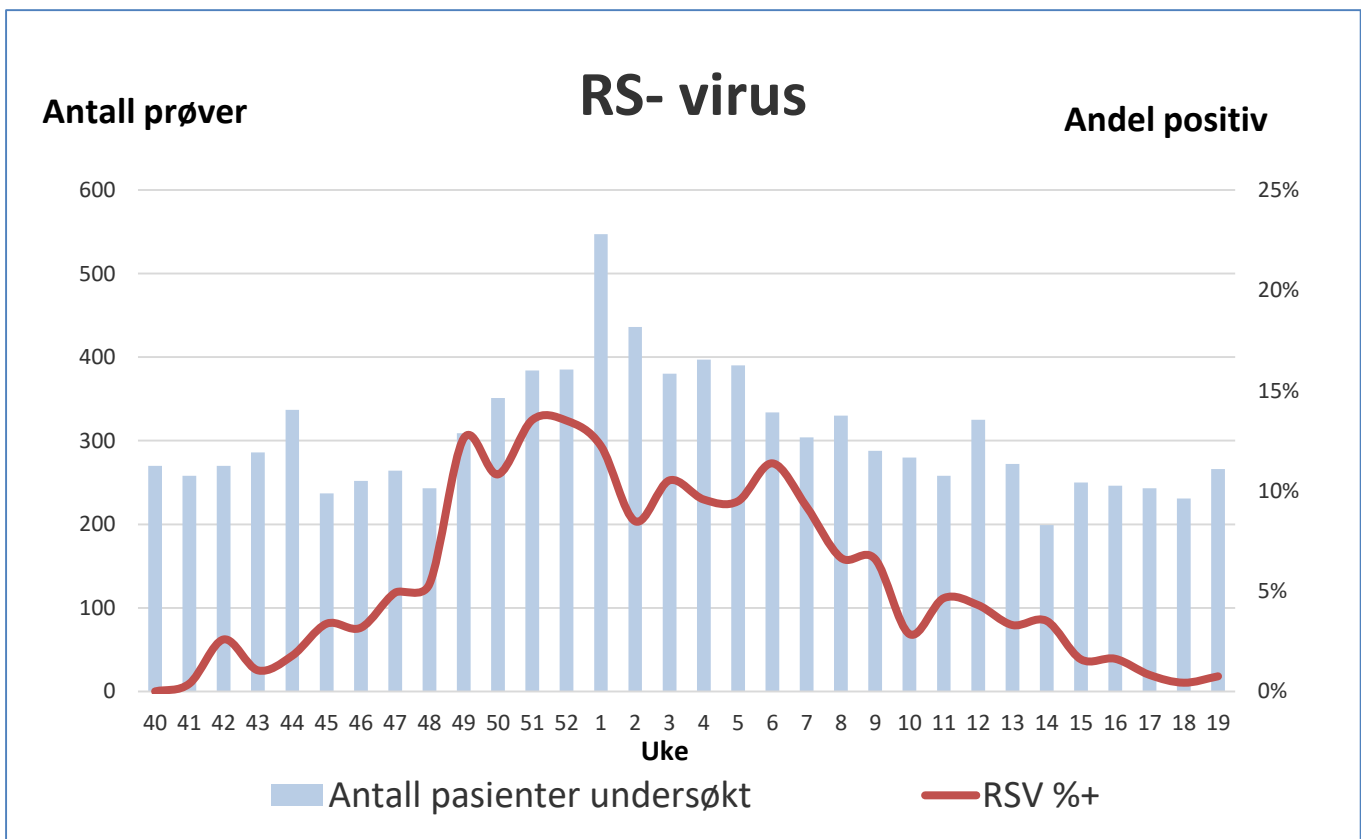
Status 15.05.2023 21:00:00:



Antall inneliggende pasienter med laboratoriepåvist luftveisagens kl. 21:00

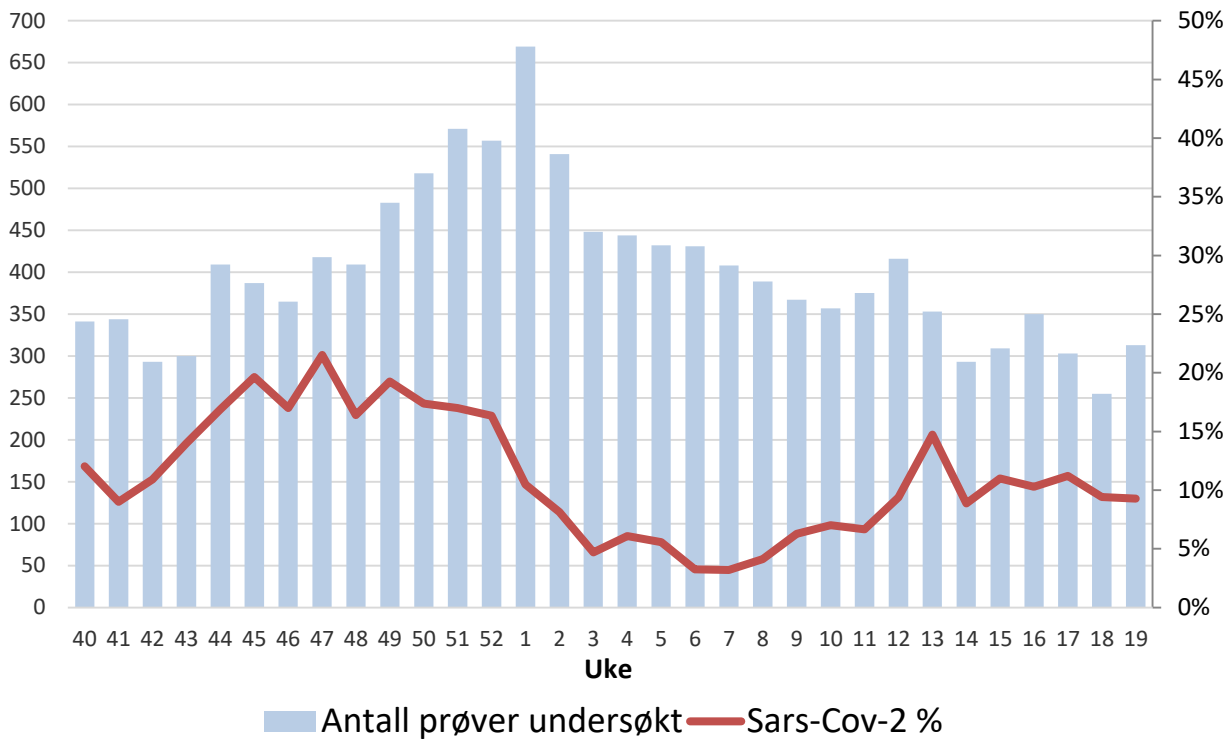


Alle luftveisagens: adenovirus, humant metapneumovirus, influensa A + B, -parainfluensa, RS og Sars-CoV-2.



Antall prøver undersøkt

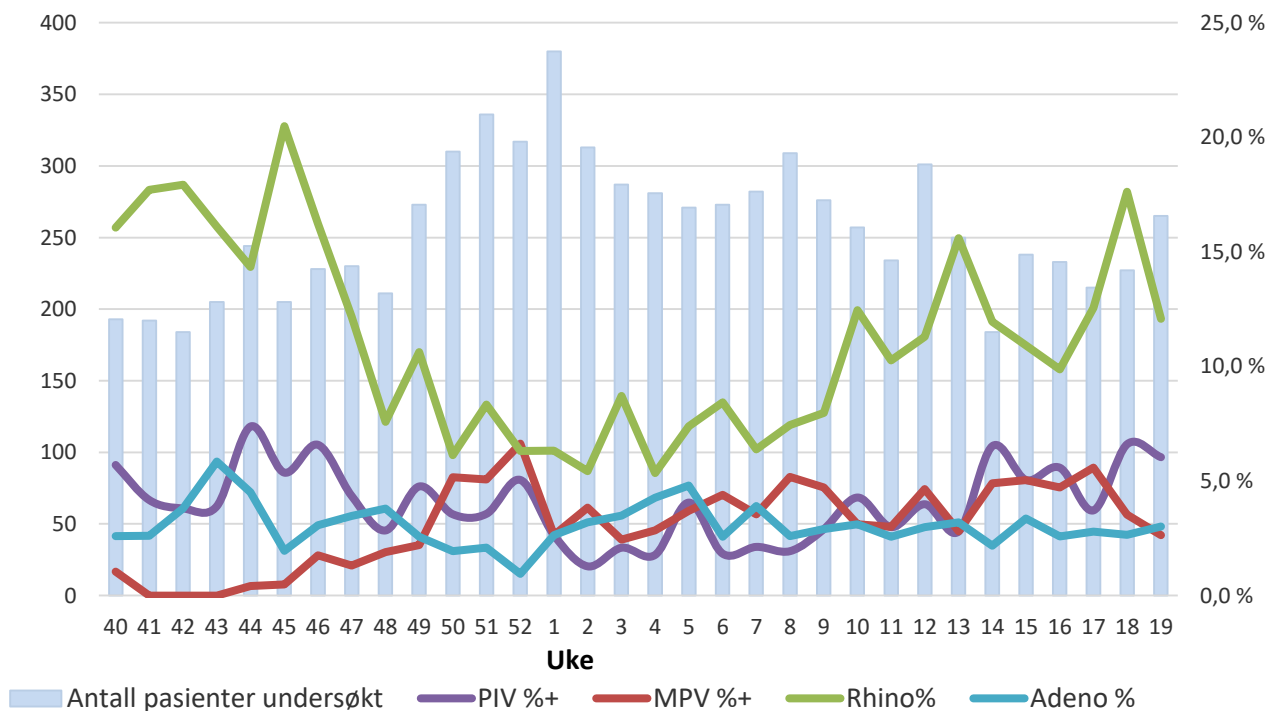
SARS-Cov-2 Ahus - 2022-2023 Andel positiv



Antall prøver undersøkt

Øvrige luftveisagens

Andel positiv

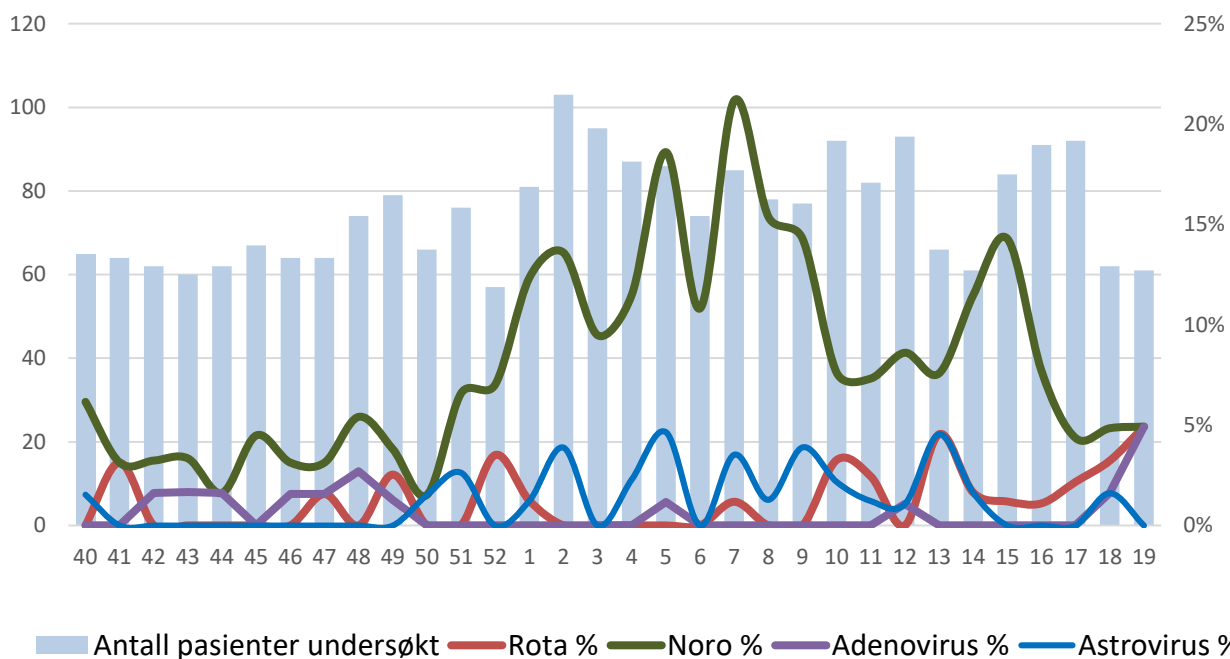


Forklaring til figurene: Blå søyler viser antall prøver som er analysert, og relateres til venstre y-akse. Røde linjer viser andel positive prøver, og relateres til høyre y-akse

Gastroenterittvirus

Antall prøver

Andel positiv



Forklaring til figuren: Blå søyler viser antall prøver som er analysert, og relateres til venstre y-akse. Rød linje viser andel positive prøver, og relateres til høyre y-akse.