

Epidemiologirapport – uke 20/2023

Kort oppsummert

Høy forekomst av rhinovirus og norovirus, moderat forekomst av parainfluenza. Dette er siste rapport for sesongen 2022-2023.

Influenza

I uke 20 mottok laboratoriet 219 prøver, hvorav 2 var positiv for influensa A og 1 positiv på influensa B. 87 % av prøvene var rekvirert på innlagte pasienter og 14 % er tatt av personer under 18 år.

SARS-CoV-2

Totalt mottok laboratoriet 263 prøver, og 11 (4 %) var positive. 89 % av prøvene var rekvirert på innlagte pasienter og 14 % var tatt av personer under 18 år.

Respiratorisk syncytialt virus (RS)

Totalt mottok laboratoriet 192 prøver, 2 av disse var positive.

Øvrige luftveisagens

Totalt mottok laboratoriet 192 prøver. 14 (7 %) positive prøver på parainfluenza, 3 (2 %) positive adenovirus, 2 (1 %) positive på humant metapneumovirus og 42 (22 %) positive prøver på rhinovirus.

Atypiske bakterier

Totalt mottok laboratoriet 192 prøver, ingen positive prøver.

Gastroenterittvirus

Totalt mottok laboratoriet 51 prøver for analyse, hvorav 6 (12 %) prøver var positive for norovirus, 2 positive rotavirus, 1 funn av astrovirus, ingen adenovirus.

Nasjonal overvåking av covid-19, influensa og andre luftveisagens

Folkehelseinstituttet publiserer rapporter med statistikk annenhver uke på torsdager, og disse finner du her: [Folkehelseinstituttets overvåking](#)

Mer informasjon og statistikk finner du her:

[Inneliggende pasienter med påvist luftveisagens](#)

Hilsen

Smittevernseksjonen

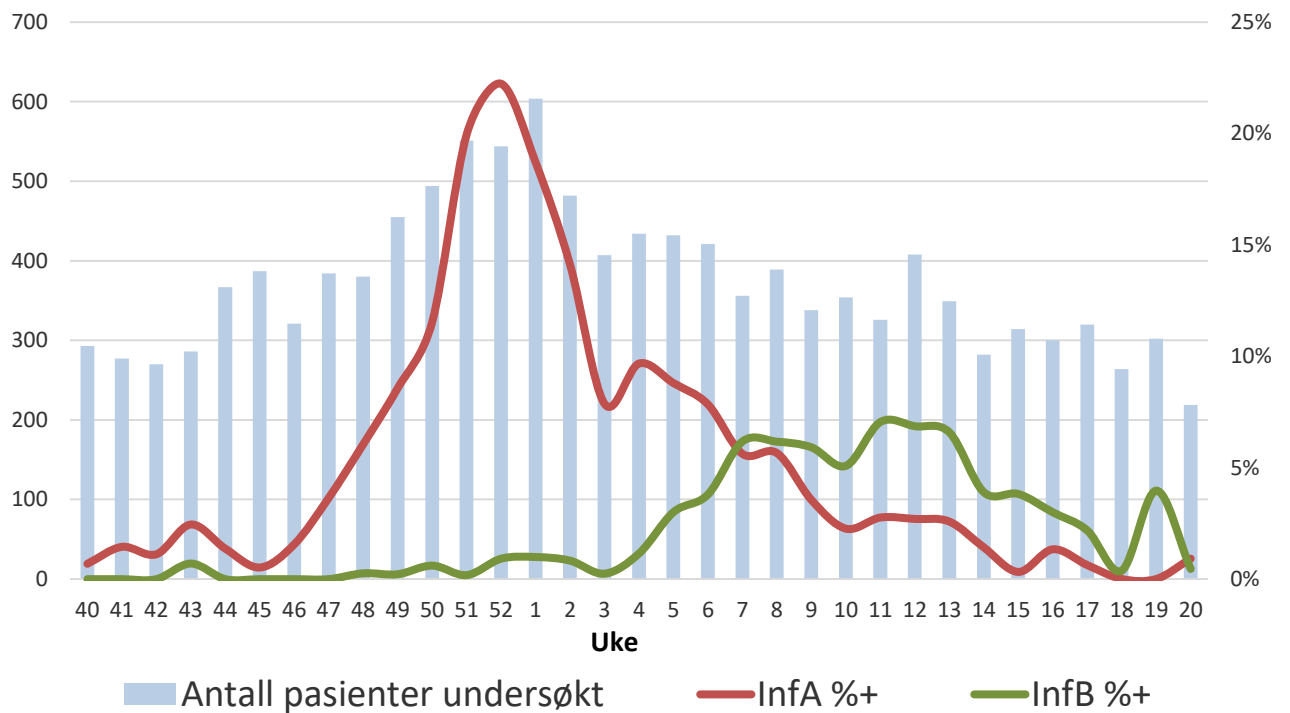
Mikrobiologi og smittevern

smittevern@ahus.no

Antall prøver
undersøkt

Influensa A og B

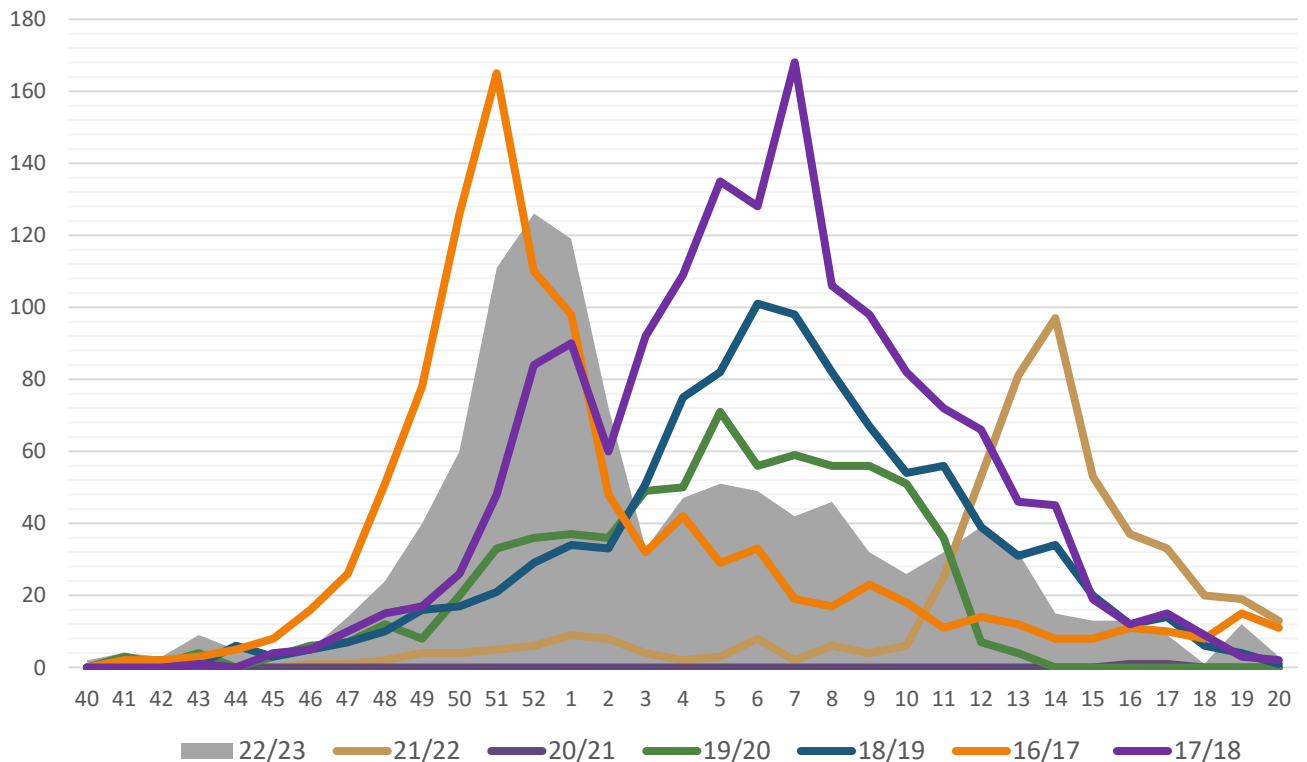
Andel positiv



Forklaring til figuren: Blå søyler viser antall prøver som er analysert, og relateres til venstre y-akse. Rød linje viser andel positive prøver, og relateres til høyre y-akse.

Antall positive
prøver

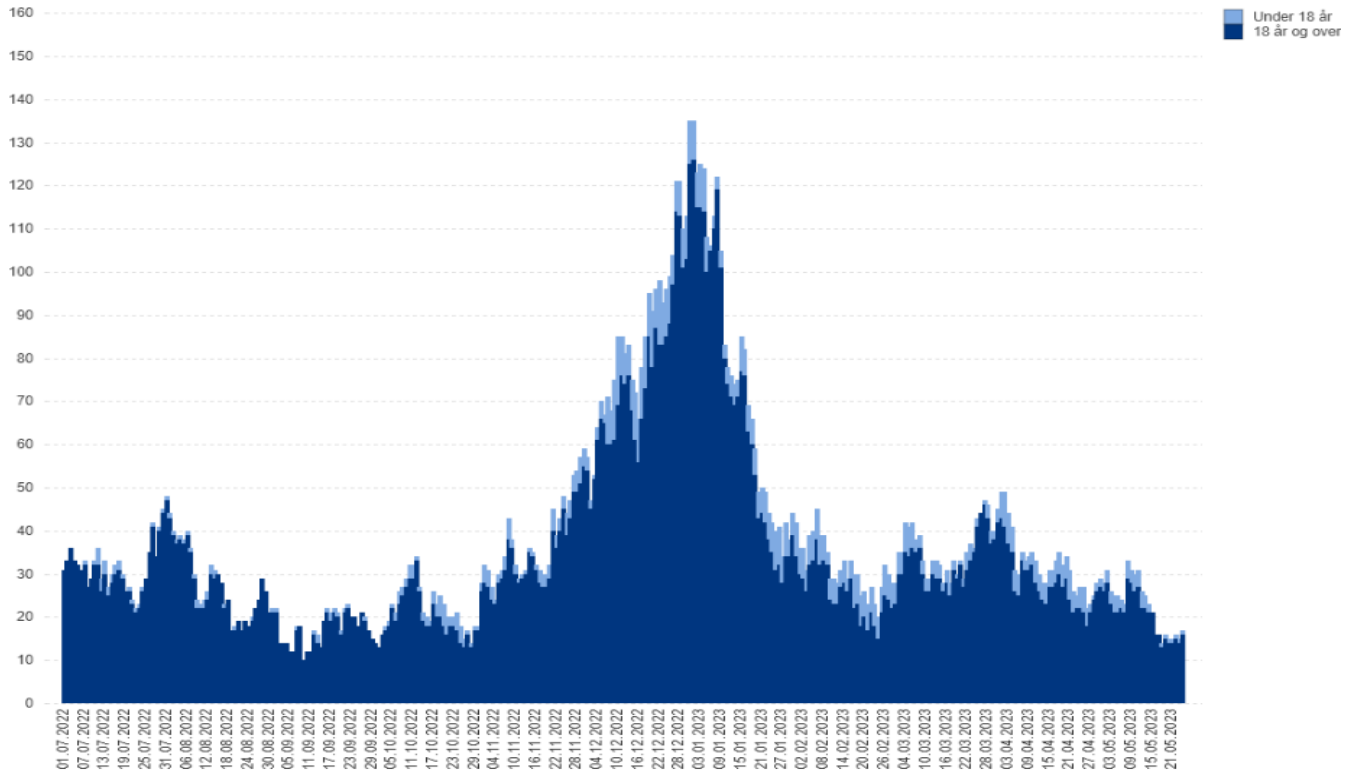
Sesongoversikt influensa A/B påvist ved Ahus



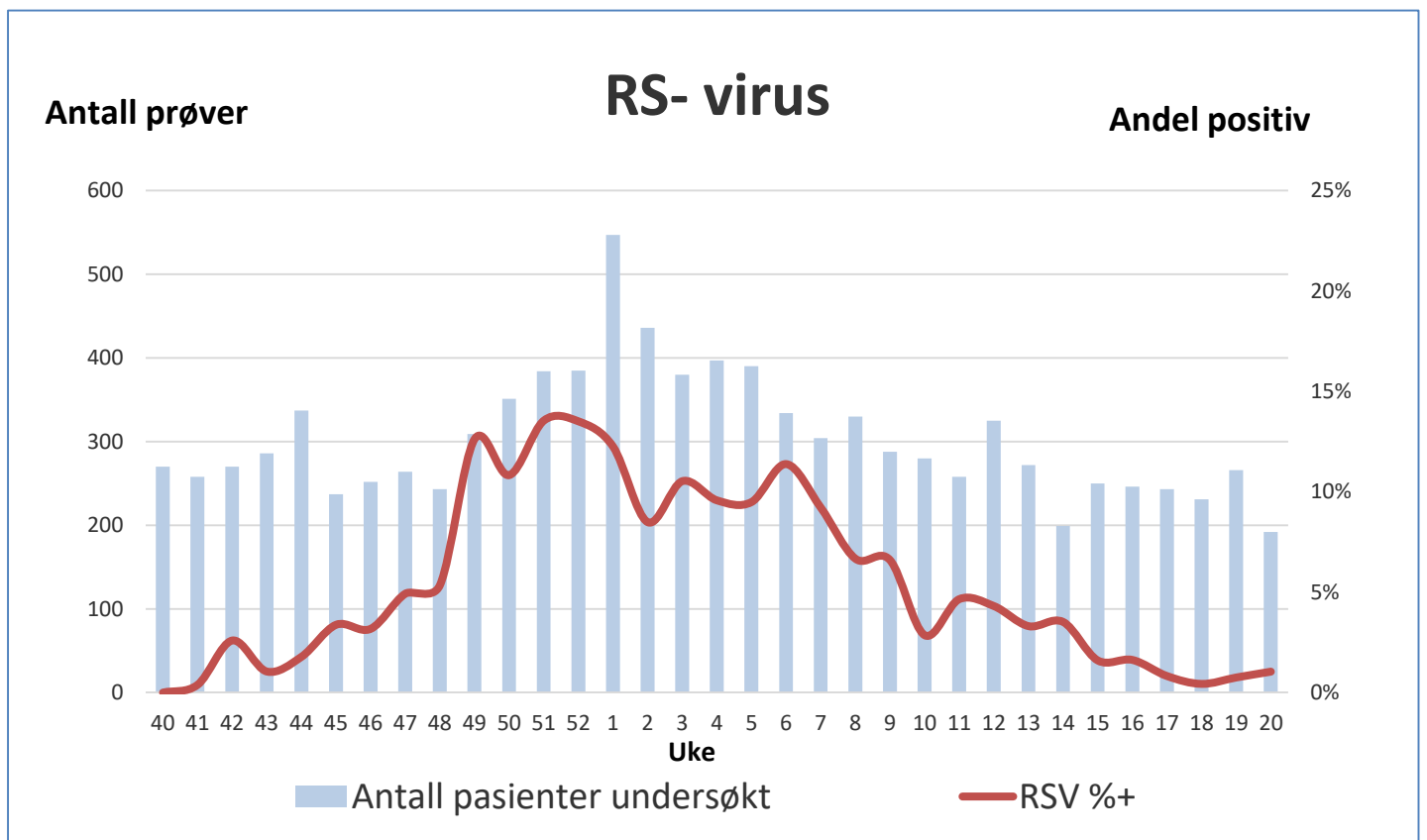
Status 24.05.2023 21:00:00:

	<p>Antall barn</p> <p>1</p> <p>Se detaljer</p>		<p>Antall voksne</p> <p>16 +2</p> <p>Se detaljer</p>		<p>Antall totalt</p> <p>17 +2</p> <p>Se detaljer</p>		<p>Antall unike pasienter siste 7 dager</p> <p>109 +2</p>
---	---	---	---	---	---	---	--

Antall inneliggende pasienter med laboratoriepåvist luftveisagens kl. 21:00



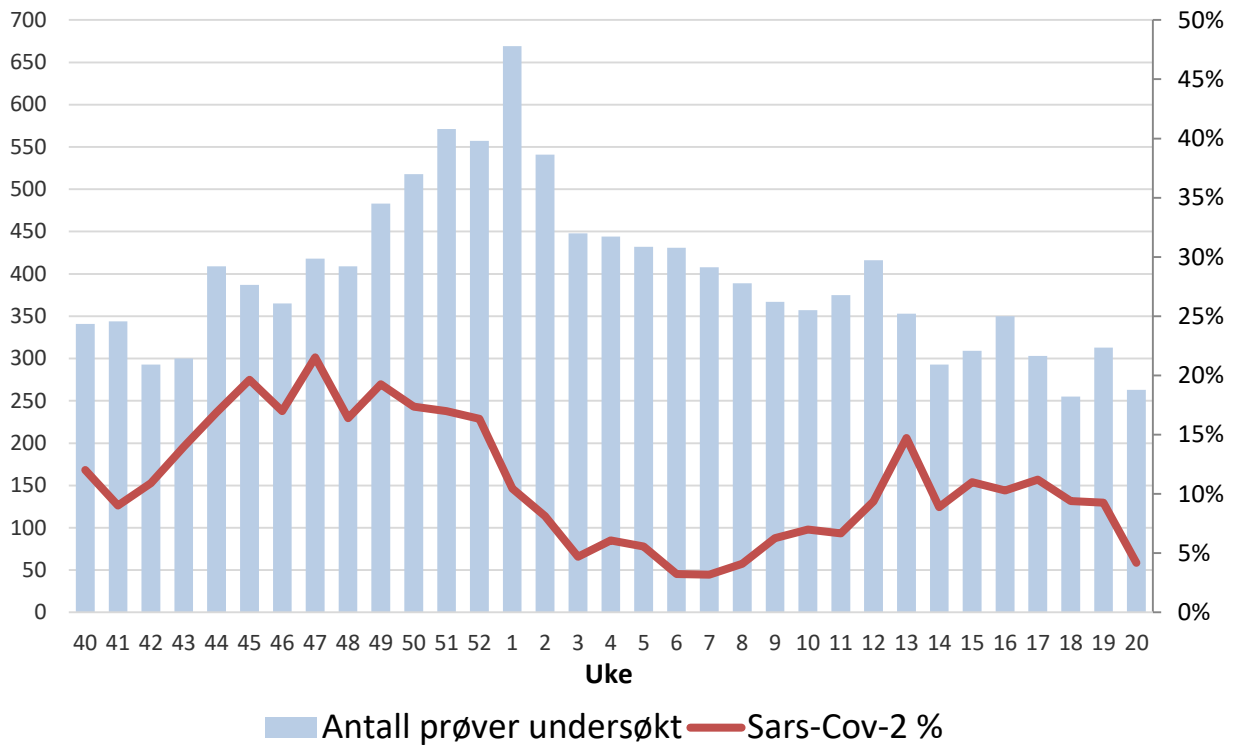
Alle luftveisagens: adenovirus, humant metapneumovirus, influensa A + B, -parainfluensa, RS og Sars-CoV-2.



Antall prøver undersøkt

SARS-Cov-2 Ahus - 2022-2023

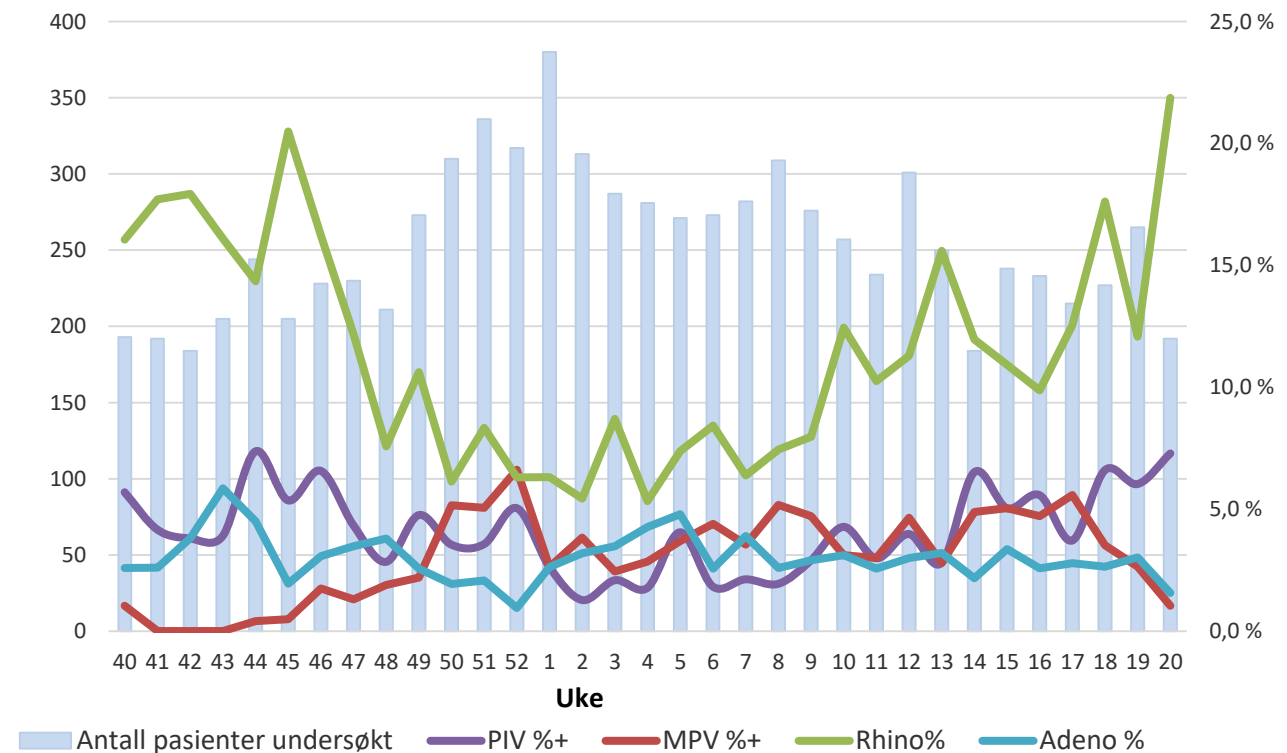
Andel positiv



Antall prøver undersøkt

Øvrige luftveisagens

Andel positiv

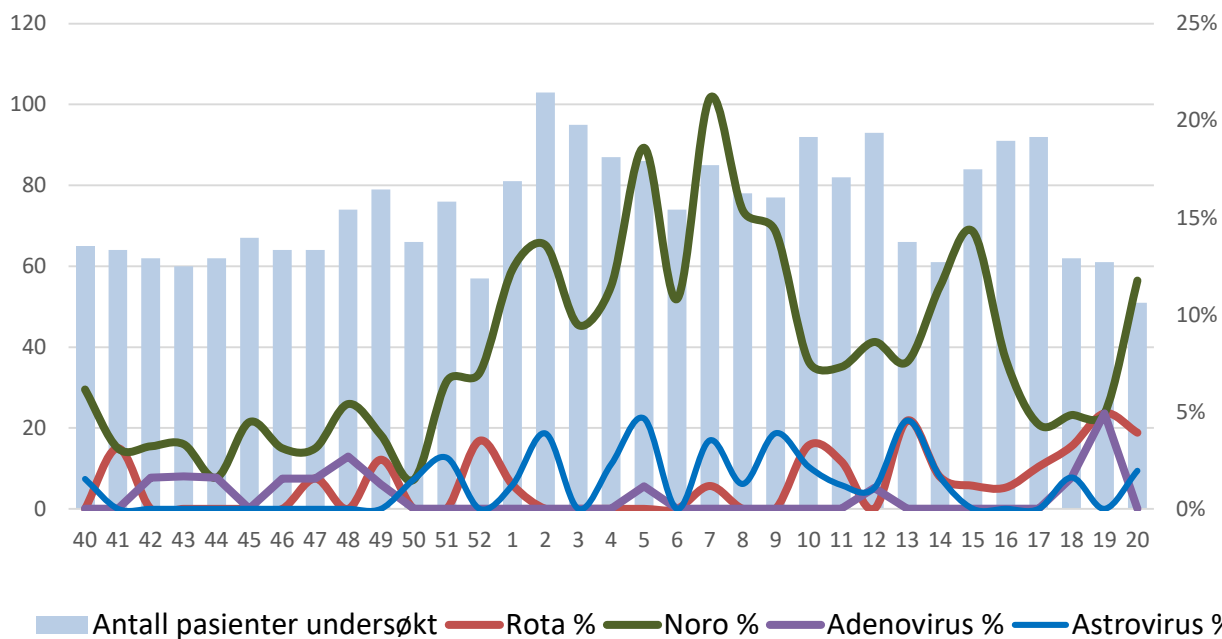


Forklaring til figurene: Blå søyler viser antall prøver som er analysert, og relateres til venstre y-akse. Røde linjer viser andel positive prøver, og relateres til høyre y-akse

Gastroenterittvirus

Antall prøver

Andel positiv



Forklaring til figuren: Blå søyler viser antall prøver som er analysert, og relateres til venstre y-akse. Rød linje viser andel positive prøver, og relateres til høyre y-akse.