

Epidemiologirapport – uke 40/2023

Ny sesong for influensavirus og gastroenterittvirus er i gang!

Denne rapporten inneholder resultater for noen uker tilbake, for å vise hva som har «gått» siste ukene. Det har vært og er en høy forekomst av rhinovirus og Sars-CoV-2, ellers lav forekomst av agens.

SARS-CoV-2

I uke 40 mottok laboratoriet 276 prøver, og 32 (12 %) var positive. 82 % av prøvene var rekvirert på innlagte pasienter på sykehuset og 11 % var tatt av personer under 18 år.

Influensa

I uke 40 mottok laboratoriet 264 prøver, hvor kun 2 var positiv for influensa A og ingen positive influensa B. 87 % av prøvene var rekvirert på innlagte pasienter og 14 % er tatt av personer under 18 år.

Respiratorisk syncytialt virus (RS)

Totalt mottok laboratoriet 234 prøver, 1 av disse var positive.

Øvrige luftveisagens

Totalt mottok laboratoriet 233 prøver. Av disse var 6 (3 %) positive for parainfluensa, 6 (3 %) for adenovirus og 33 (14 %) positive prøver på rhinovirus.

Atypiske bakterier

Totalt mottok laboratoriet 233 prøver, hvorav 2 (1 %) var positive for mycoplasma pneumoniae og 1 (0,4 %) var positiv for chlamydia pneumoniae.

Gastroenterittvirus

Totalt mottok laboratoriet 77 prøver for analyse, hvorav kun 1 (1 %) var positiv for norovirus.

Nasjonal overvåking av covid-19, influensa og andre luftveisagens

Folkehelseinstituttet publiserer rapporter med statistikk annenhver uke på torsdager, og disse finner du her: [Folkehelseinstituttets overvåking](#)

Mer informasjon og statistikk finner du her (Kun for Ahus ansatte):

[Inneliggende pasienter med påvist luftveisagens](#)

Rapporten lagres på Mitt Ahus/Smittevern under «Rapporter»: [Smittevern \(sharepoint.com\)](#)

Hilsen

Smittevernseksjonen

Mikrobiologi og smittevern

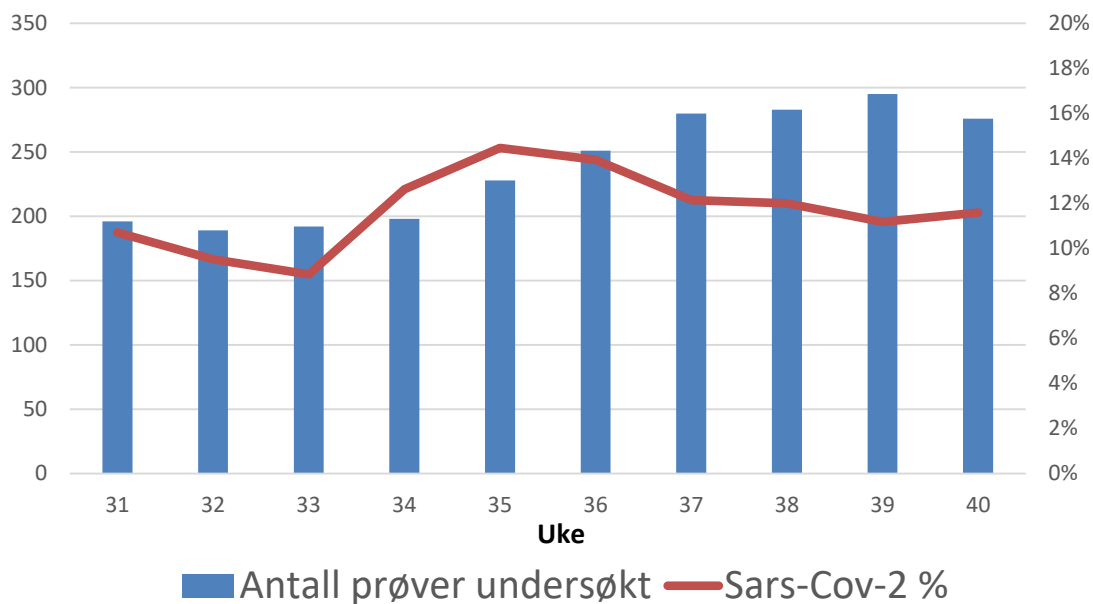
smittevern@ahus.no

Antall prøver undersøkt

Sars-CoV-2 Ahus

2023-2024

Andel positiv

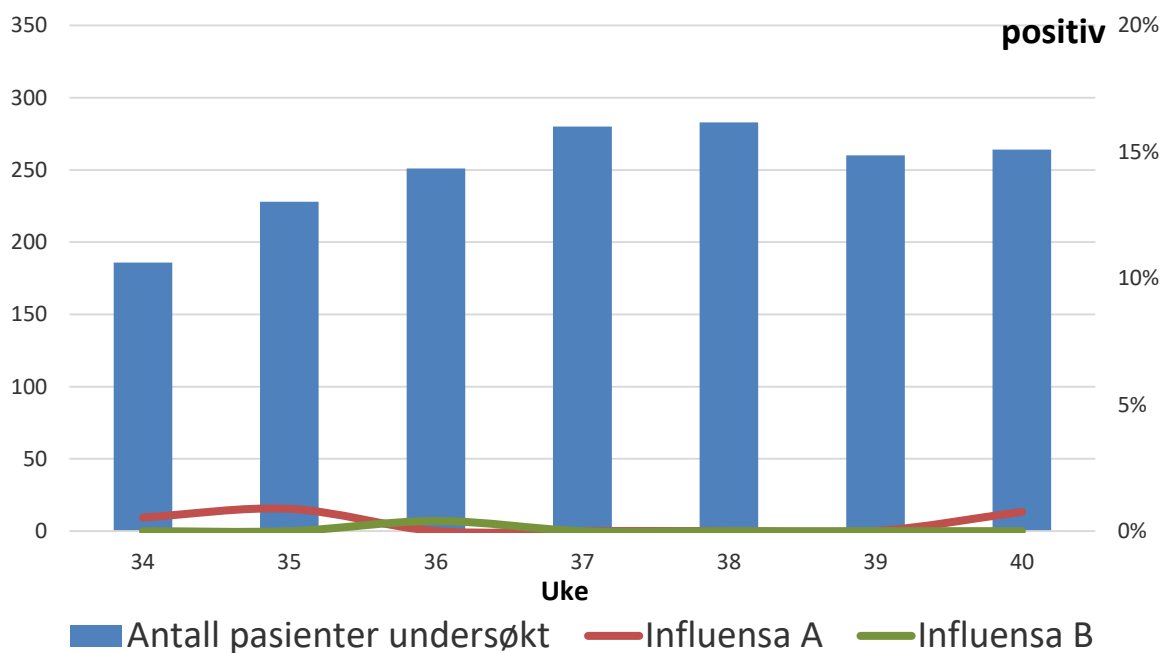


Antall prøver undersøkt

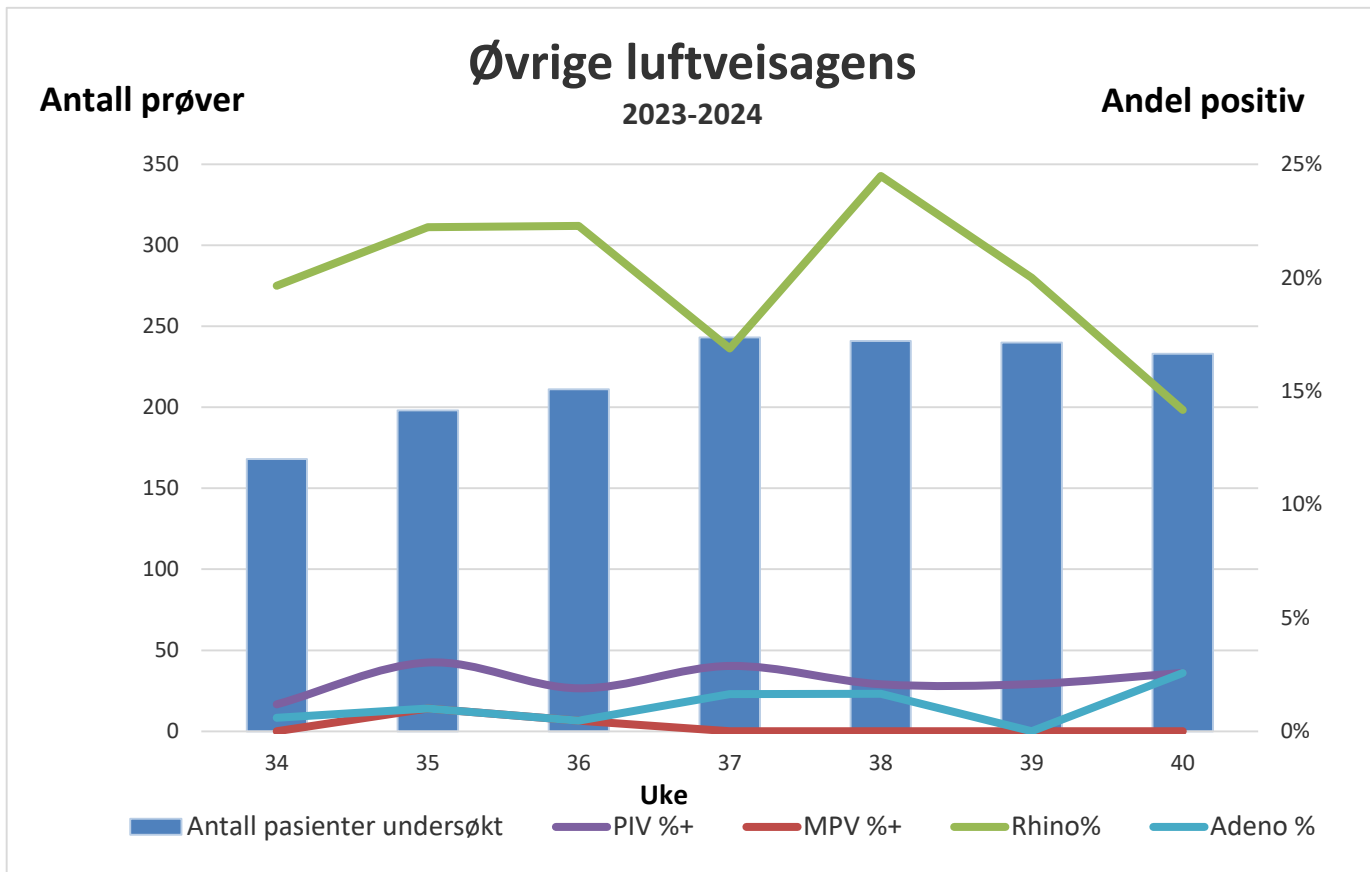
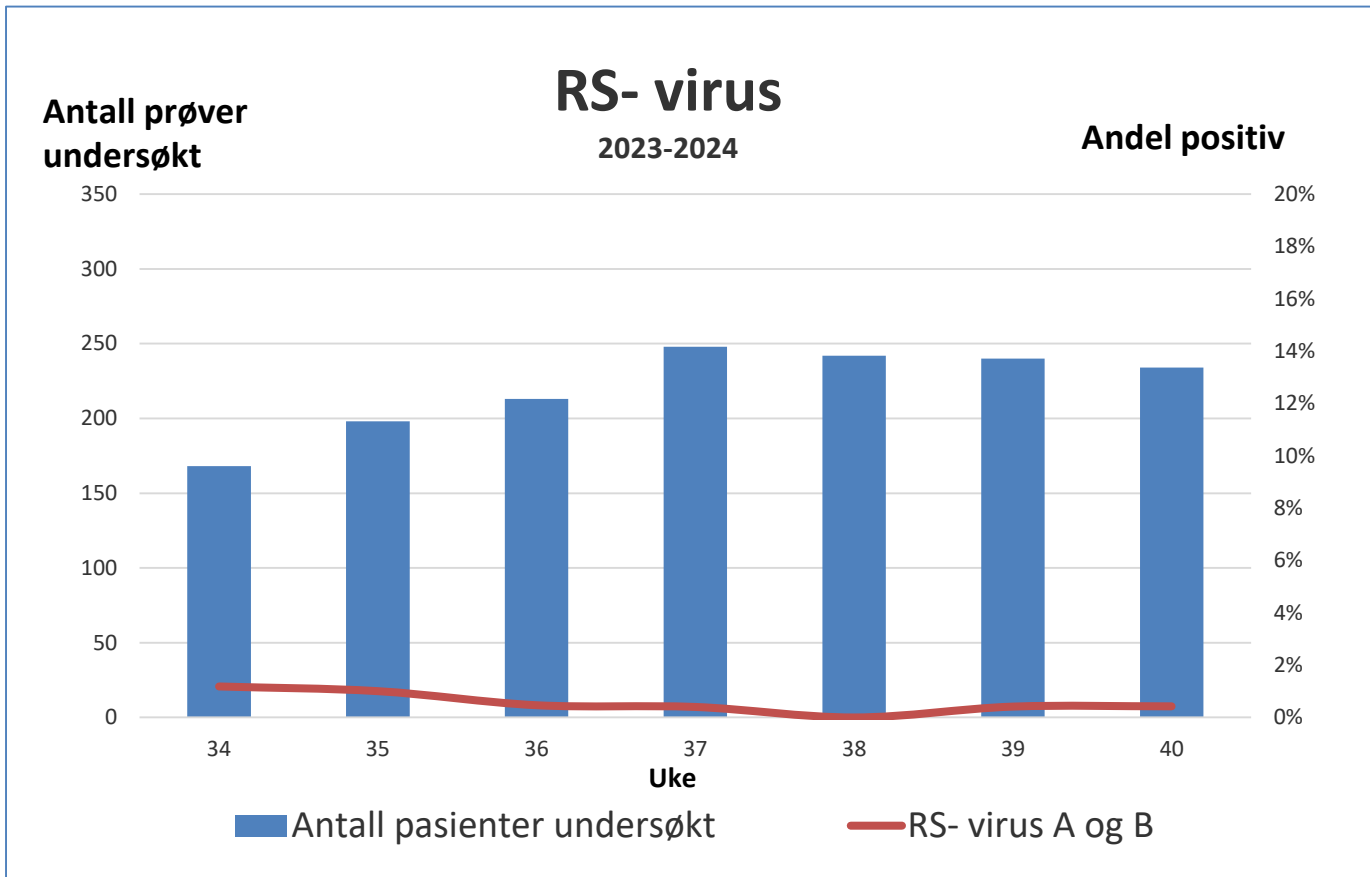
Influenza A og B

2023-2024

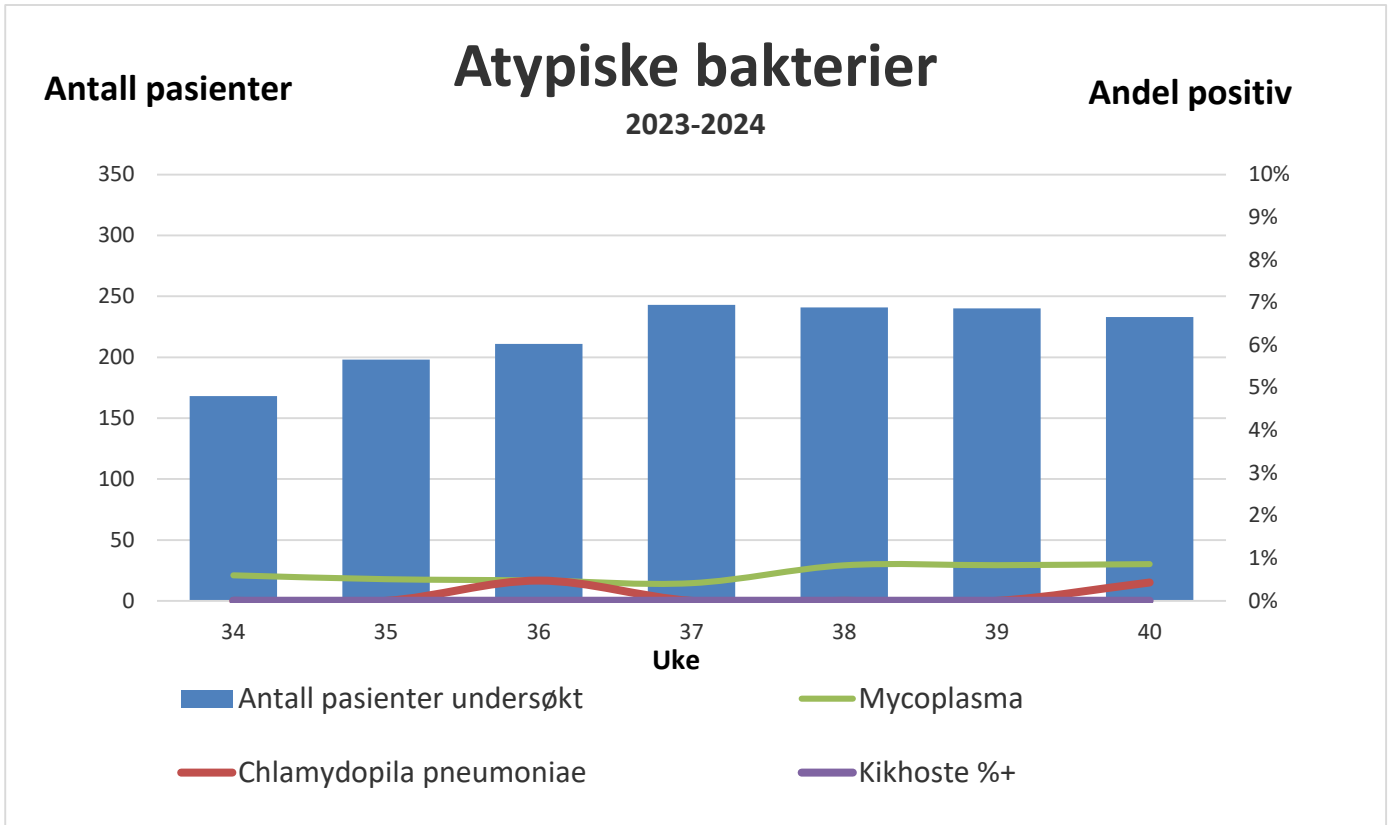
Andel positiv



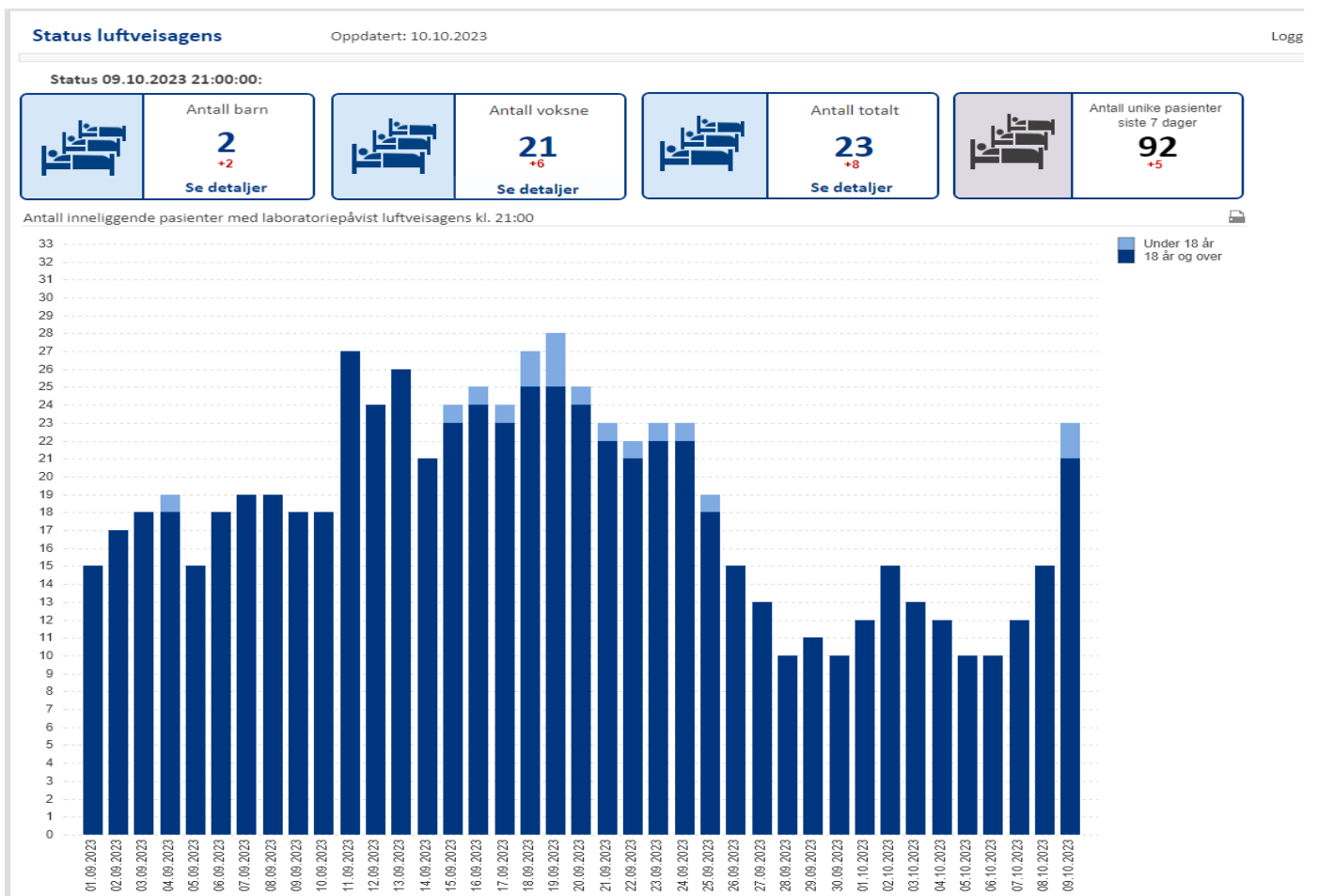
Forklaring til figuren: Blå søyler viser antall prøver som er analysert, og relateres til venstre y-akse. Rød linje viser andel positive prøver, og relateres til høyre y-akse.



Forklaring til figuren: Blå søyler viser antall prøver som er analysert, og relateres til venstre y-akse. Rød linje viser andel positive prøver, og relateres til høyre y-akse.



Forklaring til figuren: Blå søyler viser antall prøver som er analysert, og relateres til venstre y-akse. Rød linje viser andel positive prøver, og relateres til høyre y-akse.



Alle luftveisagens: adenovirus, humant metapneumovirus, influensa A + B, -parainfluensa, RS og Sars-CoV-2.