

Epidemiologirapport – uke 41/2023

Kort fortalt

Denne rapporten inneholder resultater for noen uker tilbake, for å vise hva som har «gått» siste ukene. Det har vært og er en høy forekomst av rhinovirus og Sars-CoV-2, ellers lav forekomst av agens. To funn av kikhoste forrige uke.

SARS-CoV-2

I uke 41 mottok laboratoriet 327 prøver, og 49 (15 %) var positive. 82 % av prøvene var rekvirert på innlagte pasienter på sykehuset og kun en prøve var tatt av personer under 18 år.

Influensa

I uke 41 mottok laboratoriet 305 prøver, hvor kun 1 var positiv for influensa A og ingen positive influensa B. 83 % av prøvene var rekvirert på innlagte pasienter og 11 % er tatt av personer under 18 år.

Respiratorisk syncytialt virus (RS)

Totalt mottok laboratoriet 264 prøver, ingen av disse var positive.

Øvrige luftveisagens

Totalt mottok laboratoriet 263 prøver. Av disse var 5 (2 %) positive for parainfluensa, 5 (2 %) for adenovirus, 1 (0,4 %) positivt for humant metapneumovirus og 43 (16 %) positive prøver på rhinovirus.

Atypiske bakterier

Totalt mottok laboratoriet 263 prøver, hvorav 3 (1 %) var positive for mycoplasma pneumoniae, 1 (0,4 %) var positiv for chlamydomphila pneumoniae og 2 (0,8 %) var positive for kikhoste.

Gastroenterittvirus

Totalt mottok laboratoriet 69 prøver for analyse, hvorav kun 1 (1 %) var positiv for astrovirus.

Nasjonal overvåking av covid-19, influensa og andre luftveisagens

Folkehelseinstituttet publiserer rapporter med statistikk annenhver uke på torsdager, og disse finner du her: [Folkehelseinstituttets overvåking](#)

Mer informasjon og statistikk finner du her (Kun for Ahus ansatte):

[Inneliggende pasienter med påvist luftveisagens](#)

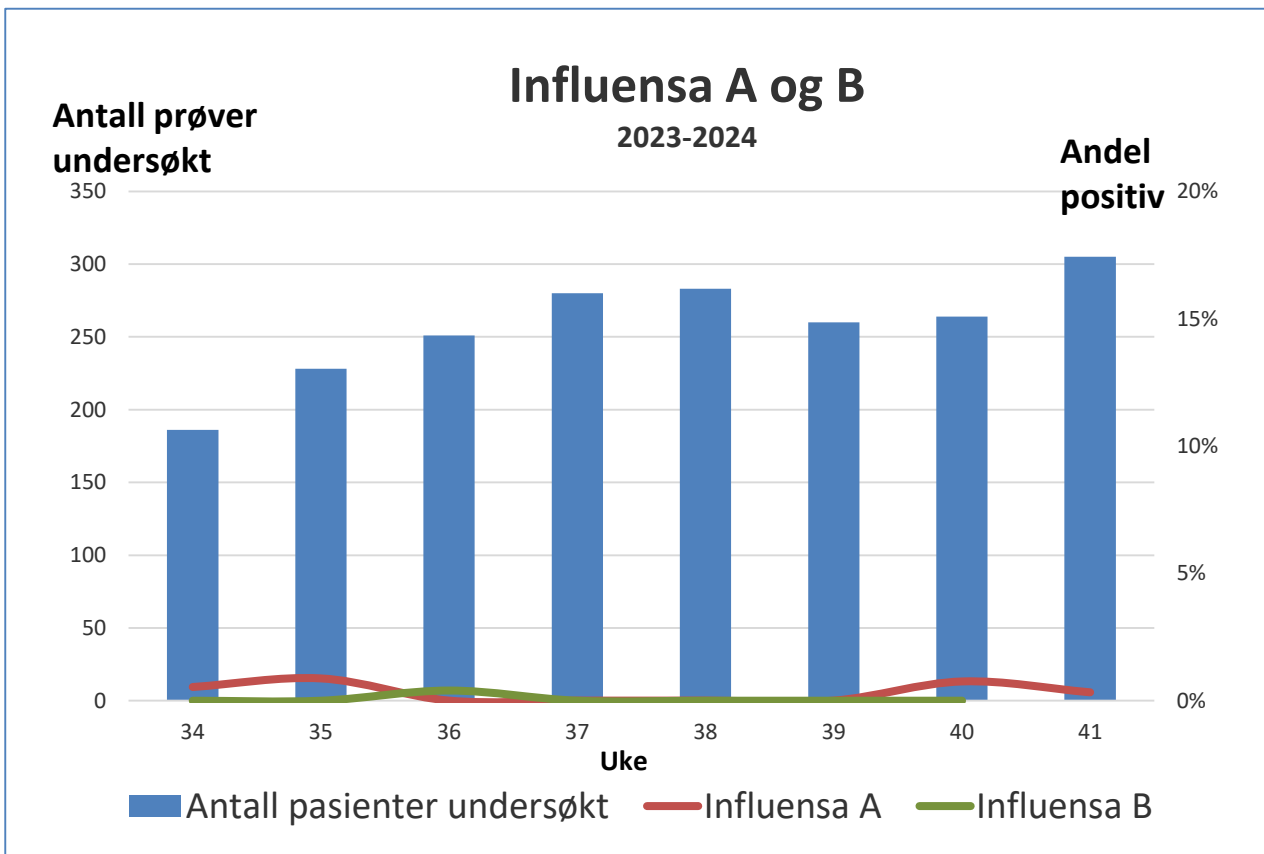
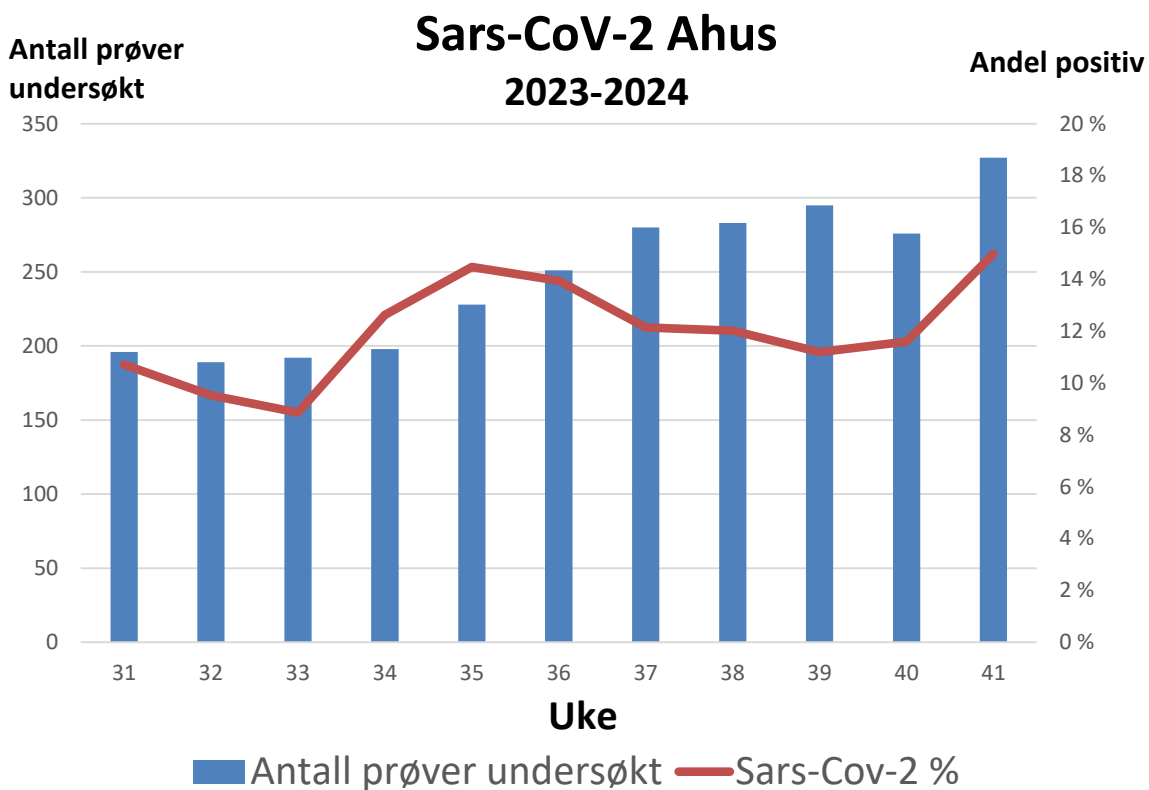
Rapporten lagres på Mitt Ahus/Smittevern under «Rapporter»: [Smittevern \(sharepoint.com\)](#)

Hilsen

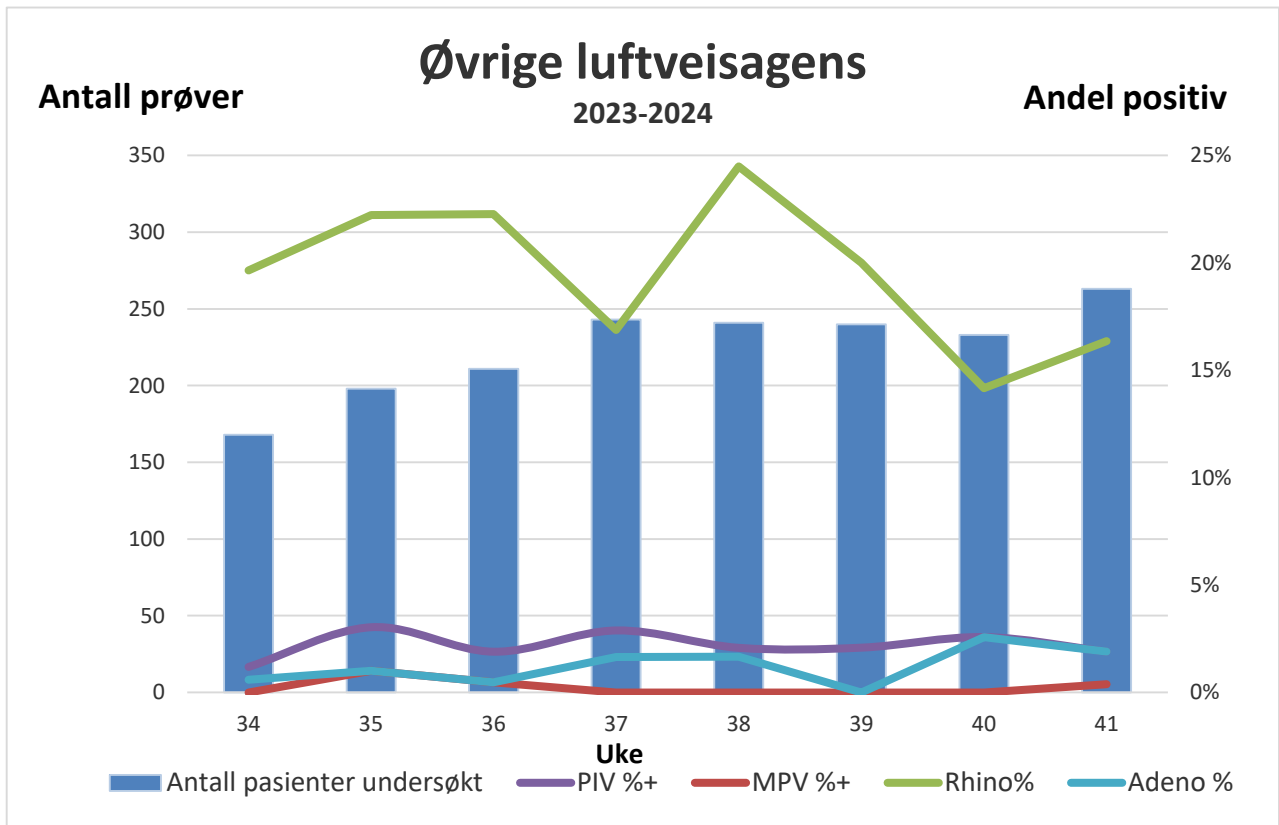
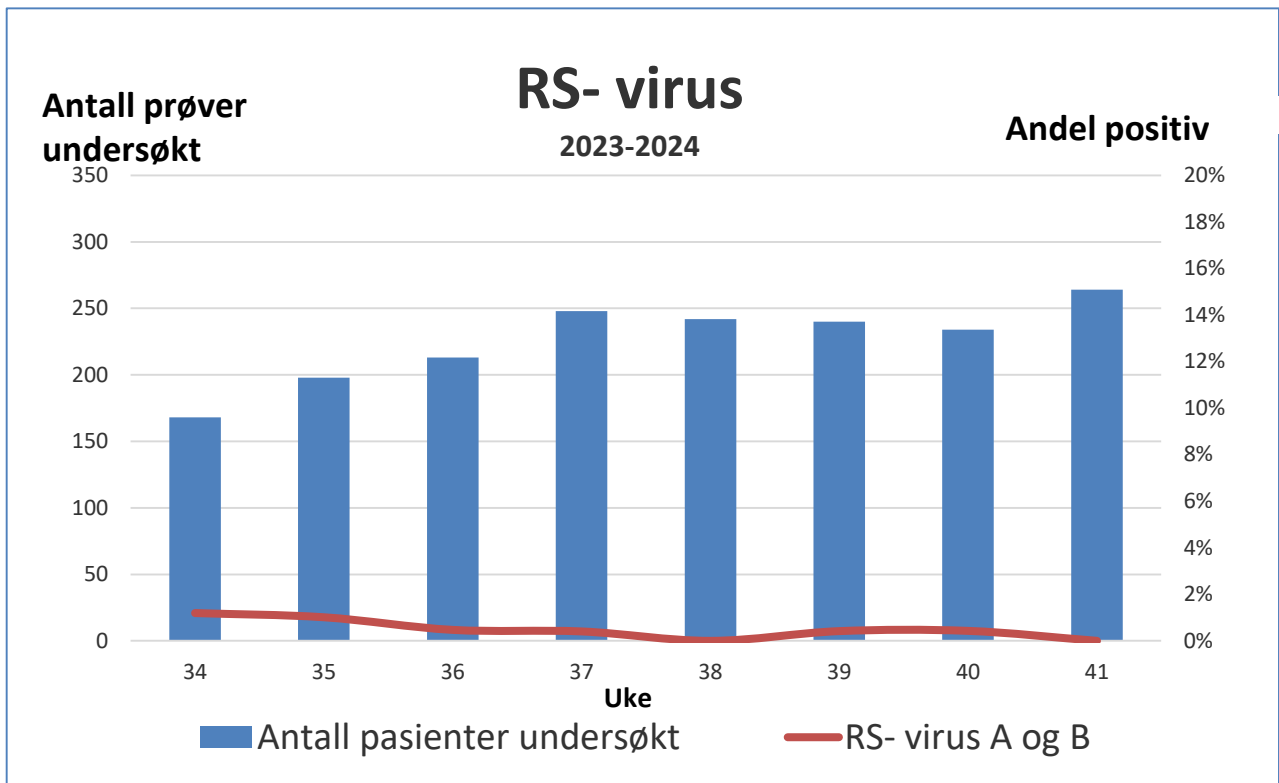
Smittevernseksjonen

Mikrobiologi og smittevern

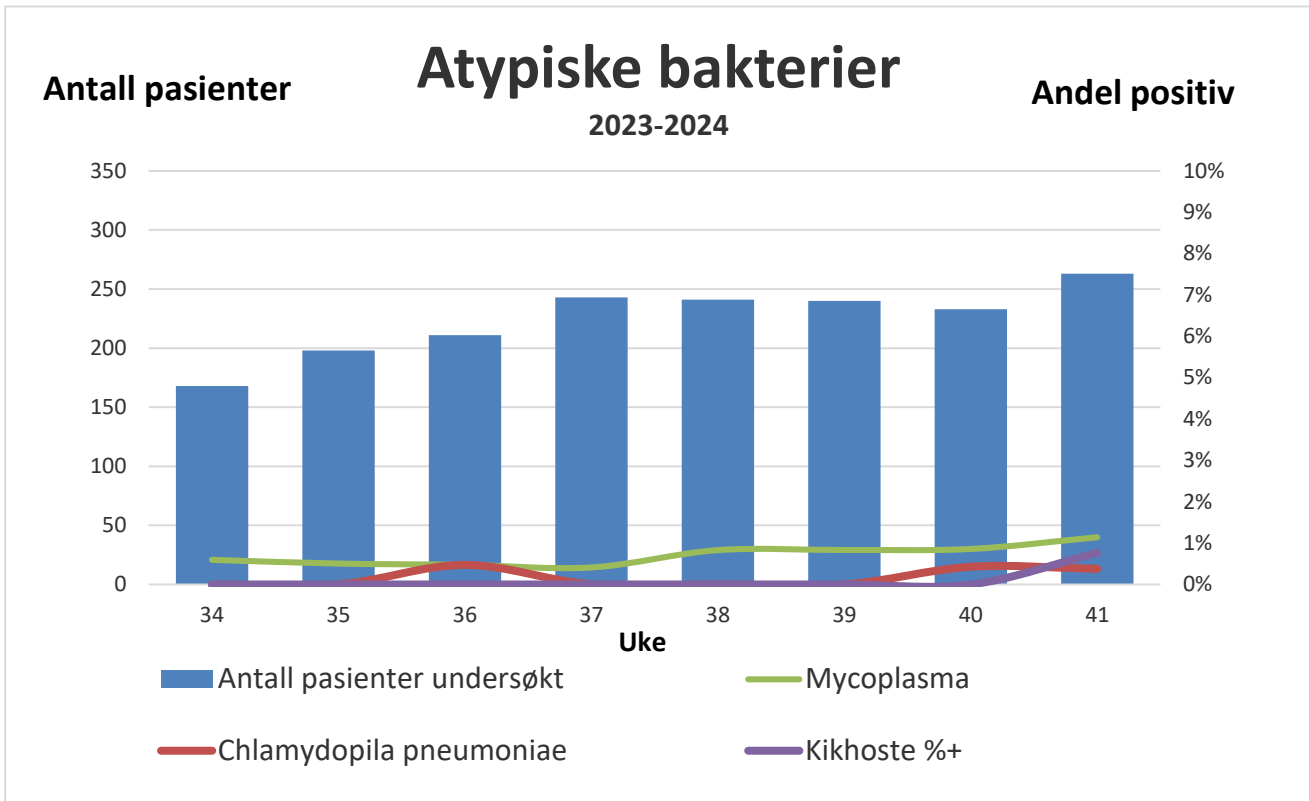
smittevern@ahus.no



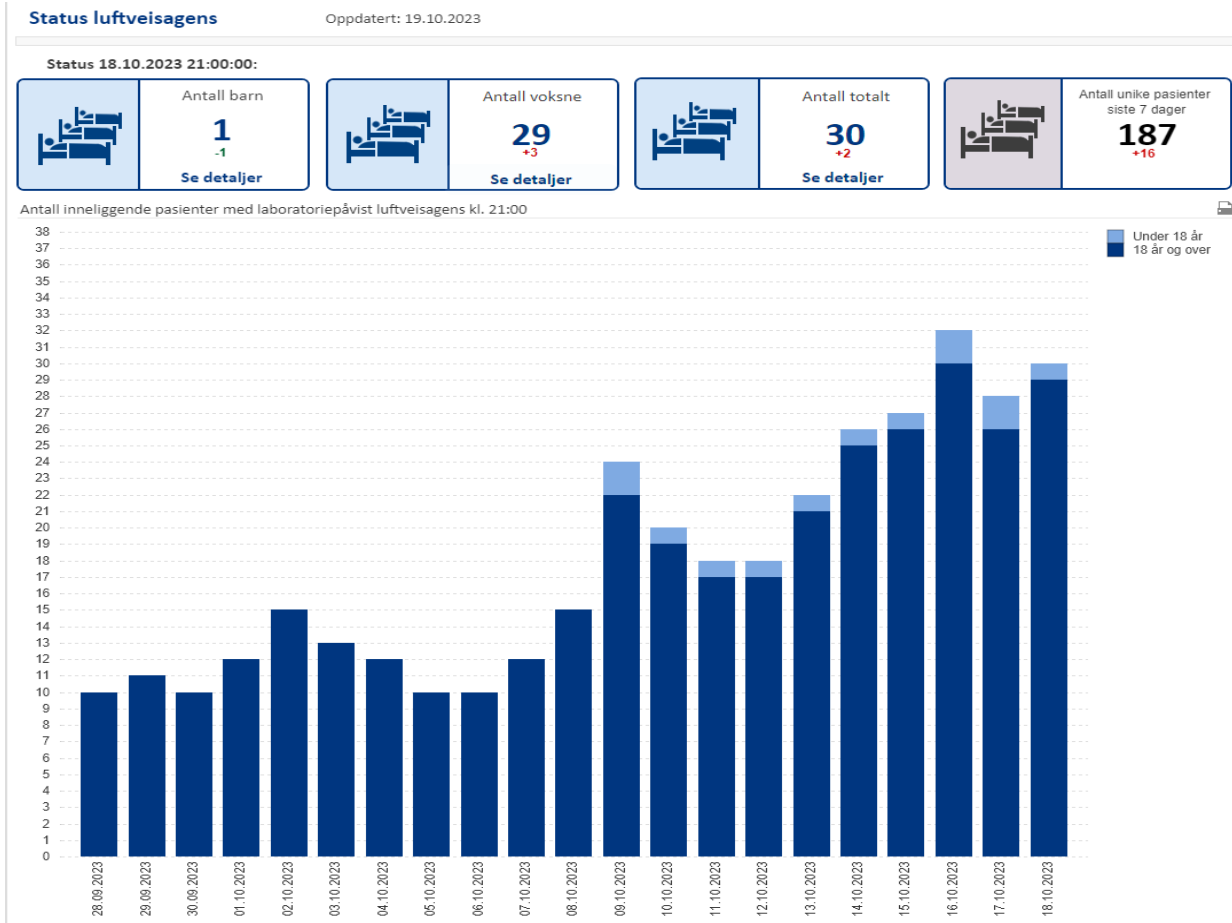
Forklaring til figuren: Blå søyler viser antall prøver som er analysert, og relateres til venstre y-akse. Rød linje viser andel positive prøver, og relateres til høyre y-akse.



Forklaring til figuren: Blå søyler viser antall prøver som er analysert, og relateres til venstre y-akse. Rød linje viser andel positive prøver, og relateres til høyre y-akse.



Forklaring til figuren: Blå søyler viser antall prøver som er analysert, og relateres til venstre y-akse. Rød linje viser andel positive prøver, og relateres til høyre y-akse.



Alle luftveisagens: adenovirus, humant metapneumovirus, influensa A + B, -parainfluensa, RS og Sars-CoV-2.