

Epidemiologirapport – uke 45/2023

Kort fortalt

Siste to ukene har det vært en økning i funn av Sars-CoV-2 og en nedgang av rhinovirus. Lav forekomst av andre agens.

SARS-CoV-2

I uke 45 mottok laboratoriet 449 pasientprøver, og 109 (24 %) var positive. 84 % av prøvene var rekvirert på innlagte pasienter på sykehuset og 11 % var tatt av personer under 18 år.

Influensa

I uke 45 mottok laboratoriet 430 pasientprøver, hvor 5 (1 %) var positiv for influensa A og 2 (0,5%) var positive influensa B. 83 % av prøvene var rekvirert på innlagte pasienter og 11 % var tatt av personer under 18 år.

Respiratorisk syncytialt virus (RS)

Totalt mottok laboratoriet 363 pasientprøver, ingen av disse var positive.

Øvrige luftveisagens

Totalt mottok laboratoriet 363 pasientprøver. Av disse var 3 (1 %) positive for parainfluensa, 1 (0,3 %) positive for humant metapneumovirus, 3 (1 %) positive for adenovirus og 32 (9 %) positive prøver på rhinovirus.

Atypiske bakterier

Totalt mottok laboratoriet 363 prøver, hvor 3 (1 %) var positive for *Mycoplasma pneumoniae*, 1 (0,3 %) funn av kikhoste ellers ingen funn.

Gastroenterittvirus

Totalt mottok laboratoriet 74 pasientprøverprøver, kun 2 funn av norovirus.

Nasjonal overvåking av covid-19, influensa og andre luftveisagens

Folkehelseinstituttet publiserer rapporter med statistikk annenhver uke på torsdager, og disse finner du her: [Folkehelseinstituttets overvåking](#)

Mer informasjon og statistikk finner du her (Kun for Ahus ansatte):

[Inneliggende pasienter med påvist luftveisagens](#)

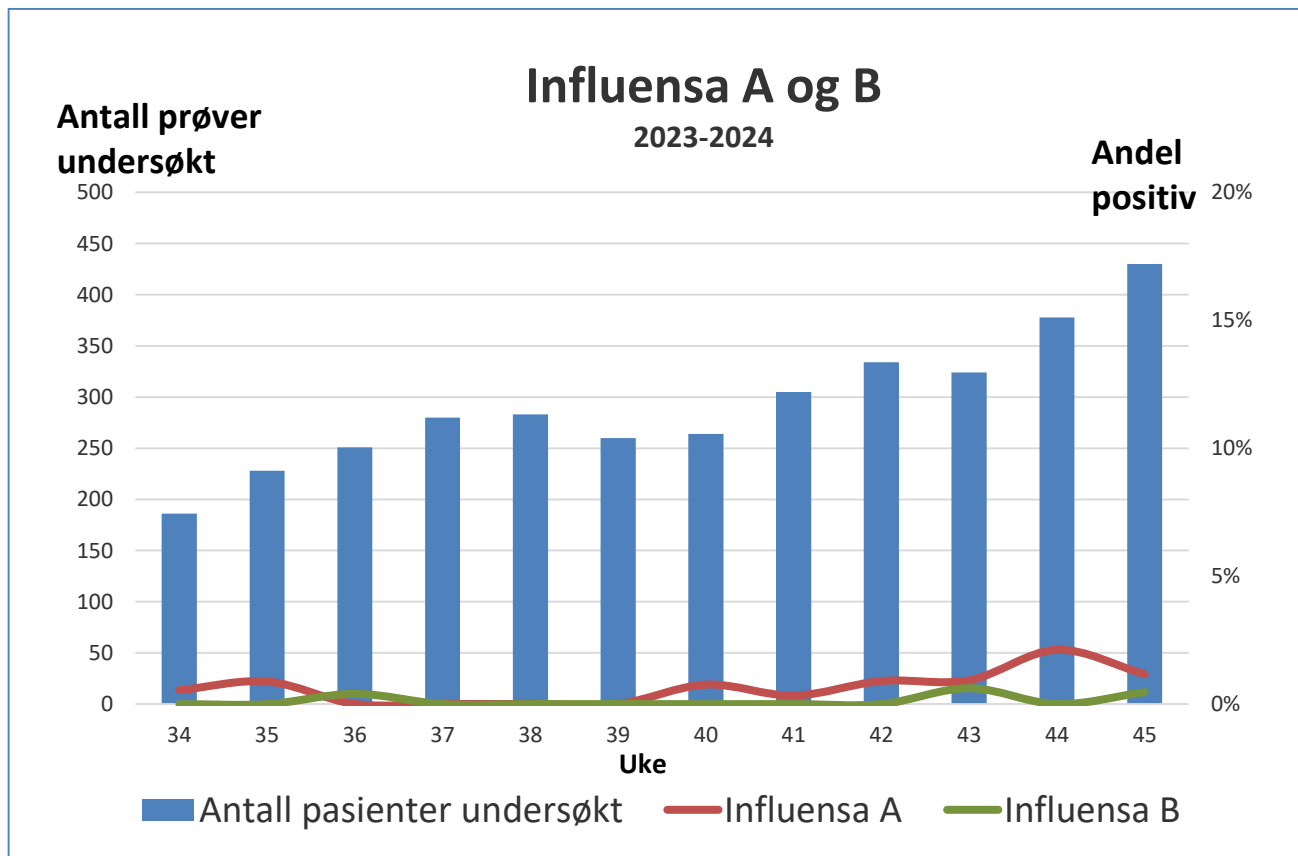
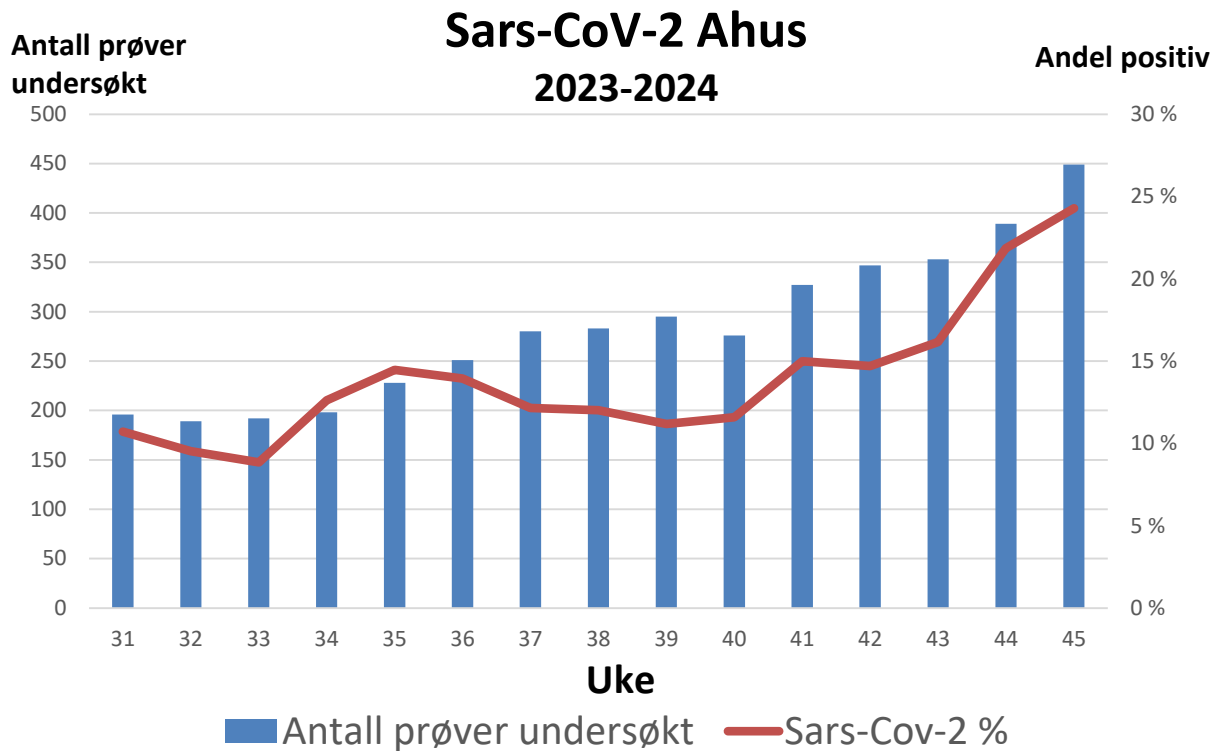
Rapporten lagres på Mitt Ahus/Smittevern under «Rapporter»: [Smittevern \(sharepoint.com\)](#)

Hilsen

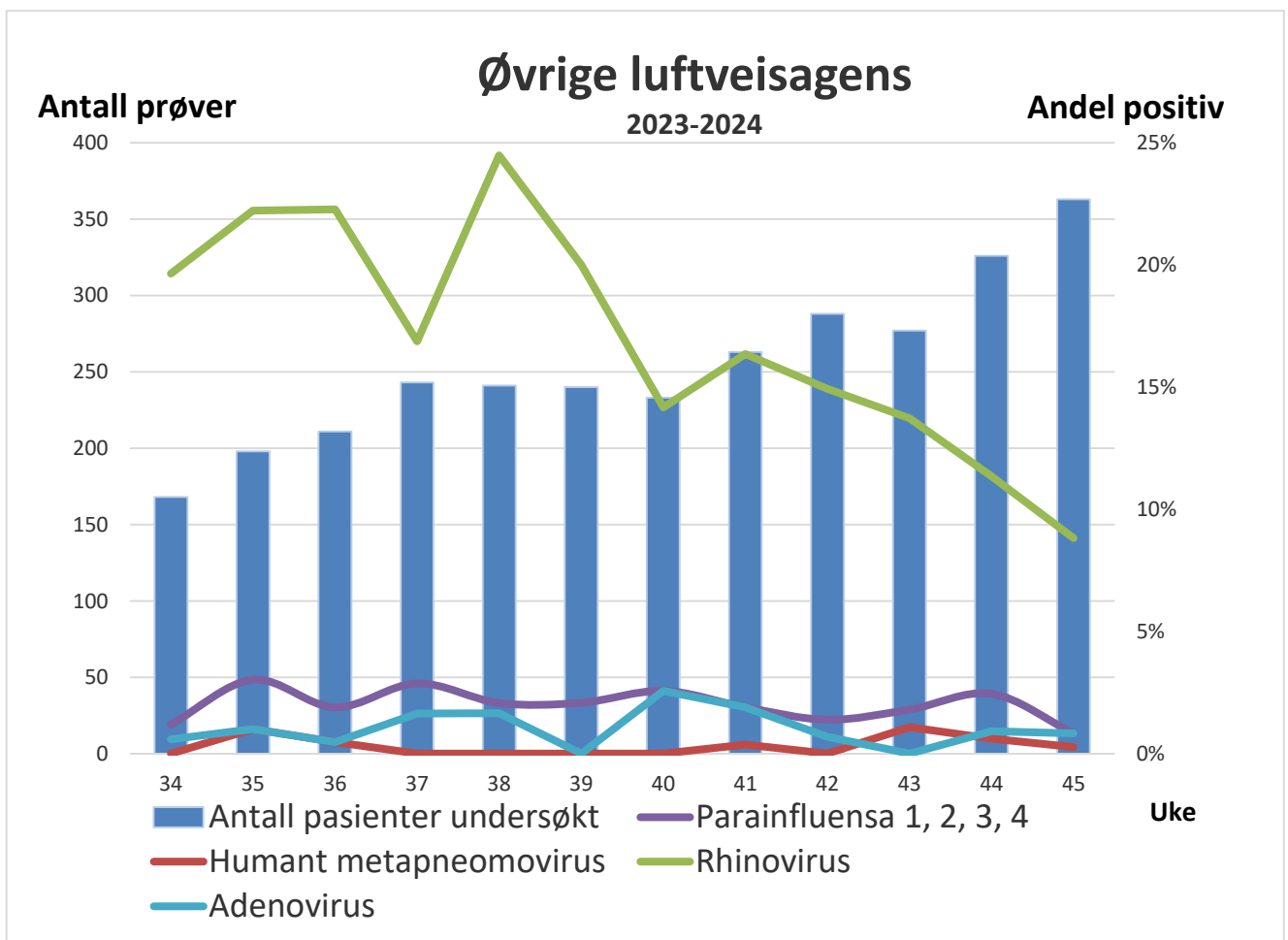
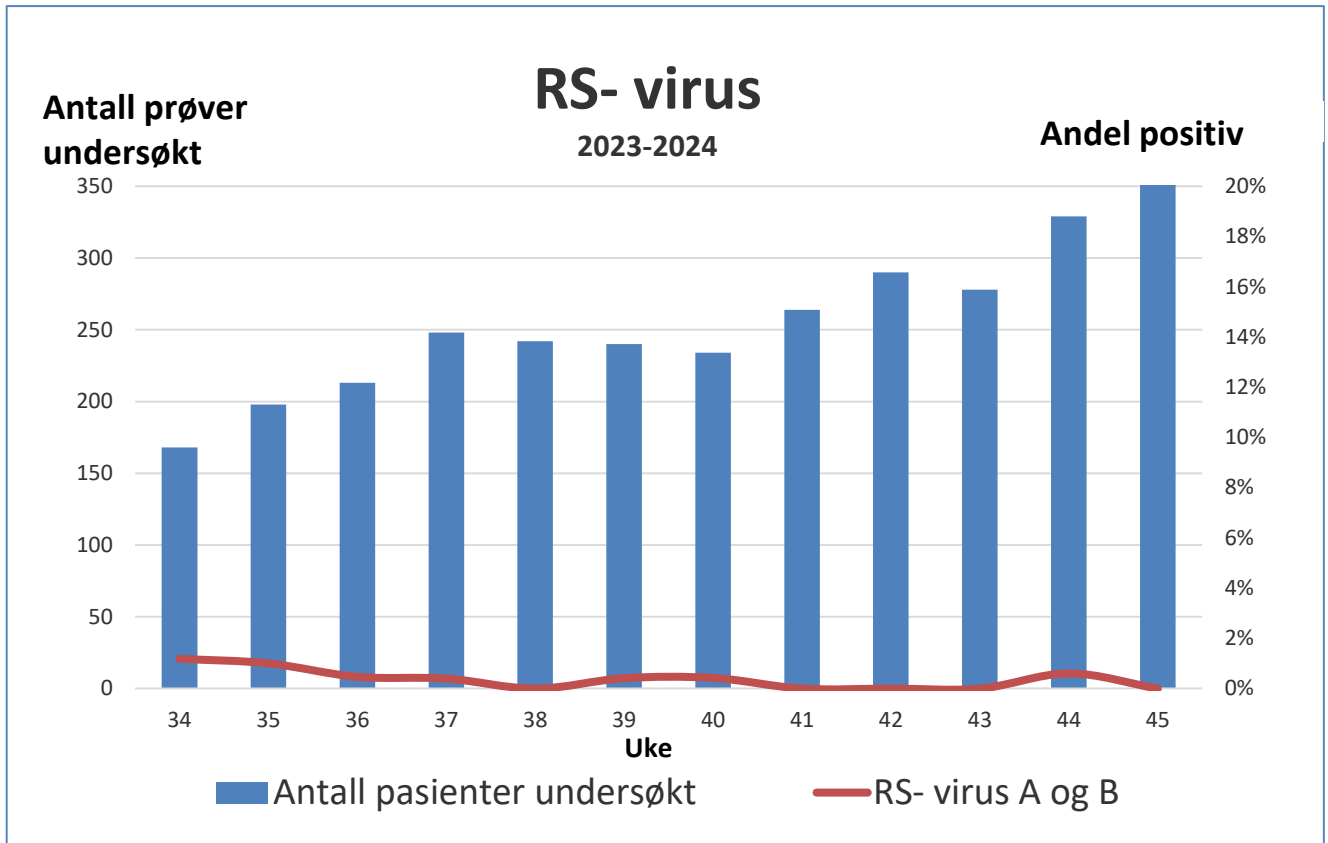
Smittevernseksjonen

Mikrobiologi og smittevern

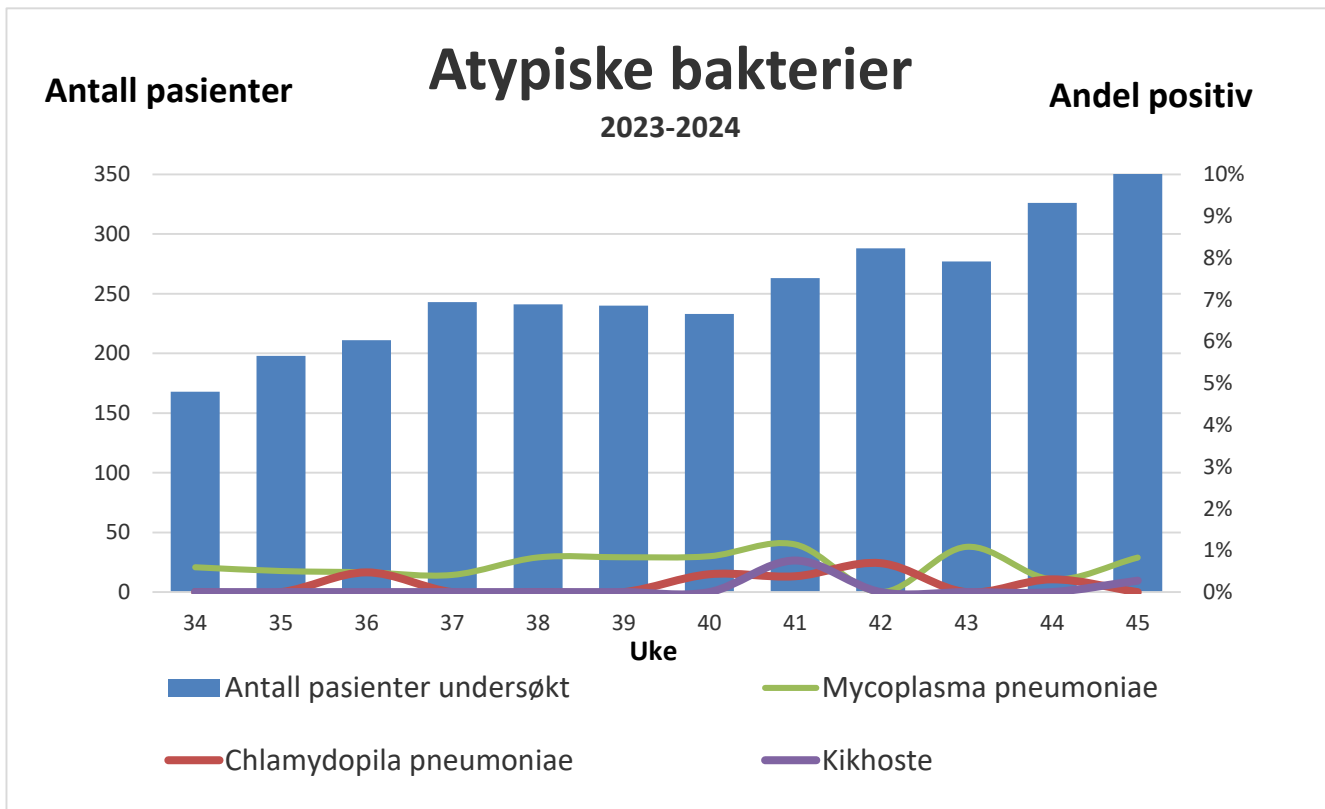
smittevern@ahus.no



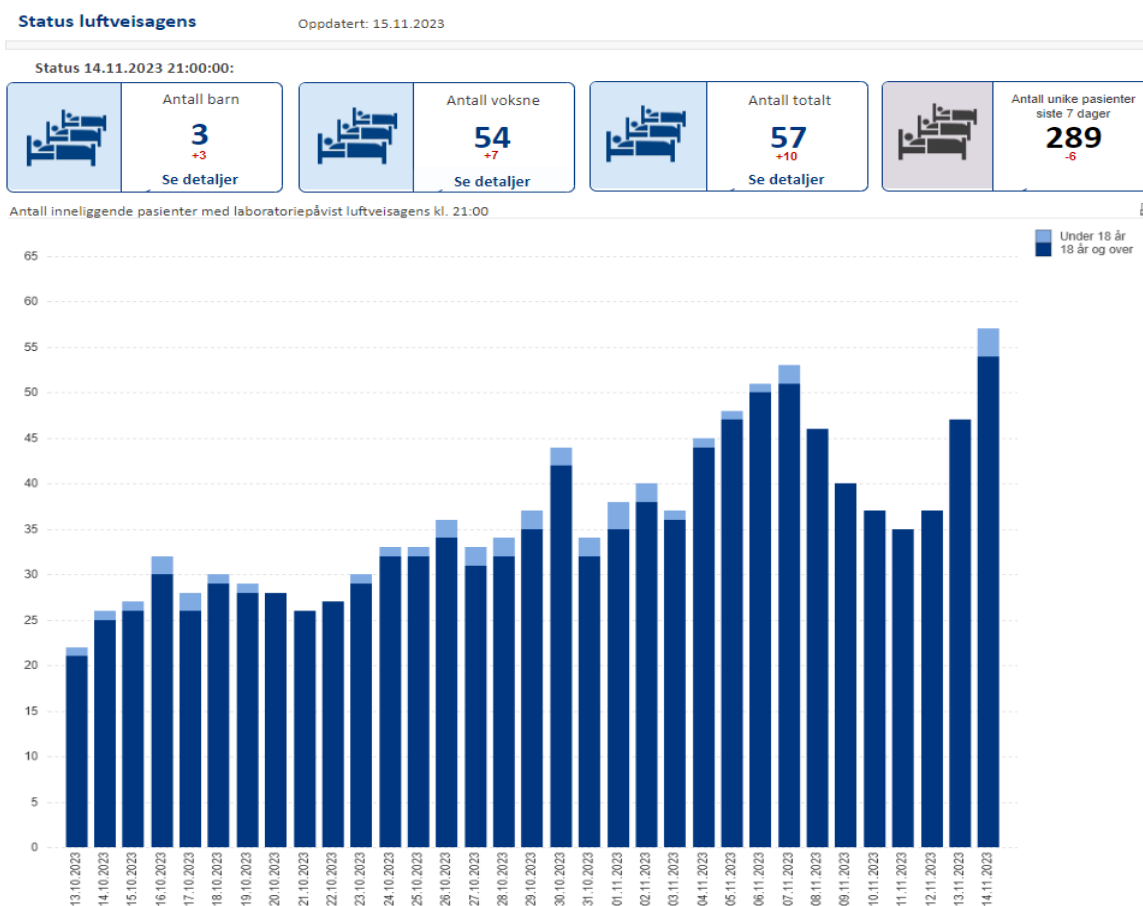
Forklaring til figuren: Blå søyler viser antall prøver som er analysert, og relateres til venstre y-akse. Rød linje viser andel positive prøver, og relateres til høyre y-akse.



Forklaring til figuren: Blå søyler viser antall prøver som er analysert, og relateres til venstre y-akse. Rød linje viser andel positive prøver, og relateres til høyre y-akse.



Forklaring til figuren: Blå søyler viser antall prøver som er analysert, og relateres til venstre y-akse. Rød linje viser andel positive prøver, og relateres til høyre y-akse.



Alle luftveisagens: adenovirus, humant metapneumovirus, influensa A + B, -parainfluensa, RS og Sars-CoV-2.