

# Epidemiologirapport – uke 49/2023

## Kort fortalt

Siste ukene har det vært høy forekomst av Sars-CoV-2. Det er økende forekomst av influensa A. Det er økende antall pasienter innlagt på sykehuset med luftveisinfeksjoner.

## SARS-CoV-2

I uke 49 mottok laboratoriet 558 pasientprøver, og 118 (21%) var positive. 81% av prøvene var rekvirert på innlagte pasienter på sykehuset og 13% var tatt av personer under 18 år.

## Influensa

I uke 49 mottok laboratoriet 476 pasientprøver, hvor 44 (9%) var positiv for influensa A, 1 (0,2%) var positive for influensa B. 80% av prøvene var rekvirert på innlagte pasienter og 12% var tatt av personer under 18 år.

## Respiratorisk syncytialt virus (RS)

Totalt mottok laboratoriet 375 pasientprøver, 8 (2%) av disse var positive.

## Øvrige luftveisagens

Totalt mottok laboratoriet 374 pasientprøver. Av disse var 6 (2%) positive for parainfluensa, 7 (2%) positive for humant metapneumovirus, 4 (1%) positive for adenovirus og 25 (7%) positive prøver på rhinovirus.

## Atypiske bakterier

Totalt mottok laboratoriet 374 prøver, hvor 2 (0,5%) var positive for *Mycoplasma pneumoniae*, 1 (0,3%) funn av kikhoste ellers ingen funn.

## Gastroenterittvirus

Totalt mottok laboratoriet 63 pasientprøver, 4 (6%) funn av norovirus ellers ingen funn.

## Nasjonal overvåking av covid-19, influensa og andre luftveisagens

Folkehelseinstituttet publiserer rapporter med statistikk annenhver uke på torsdager, og disse finner du her: [Folkehelseinstituttets overvåking](#)

Mer informasjon og statistikk finner du her (Kun for Ahus ansatte):

[Inneliggende pasienter med påvist luftveisagens](#)

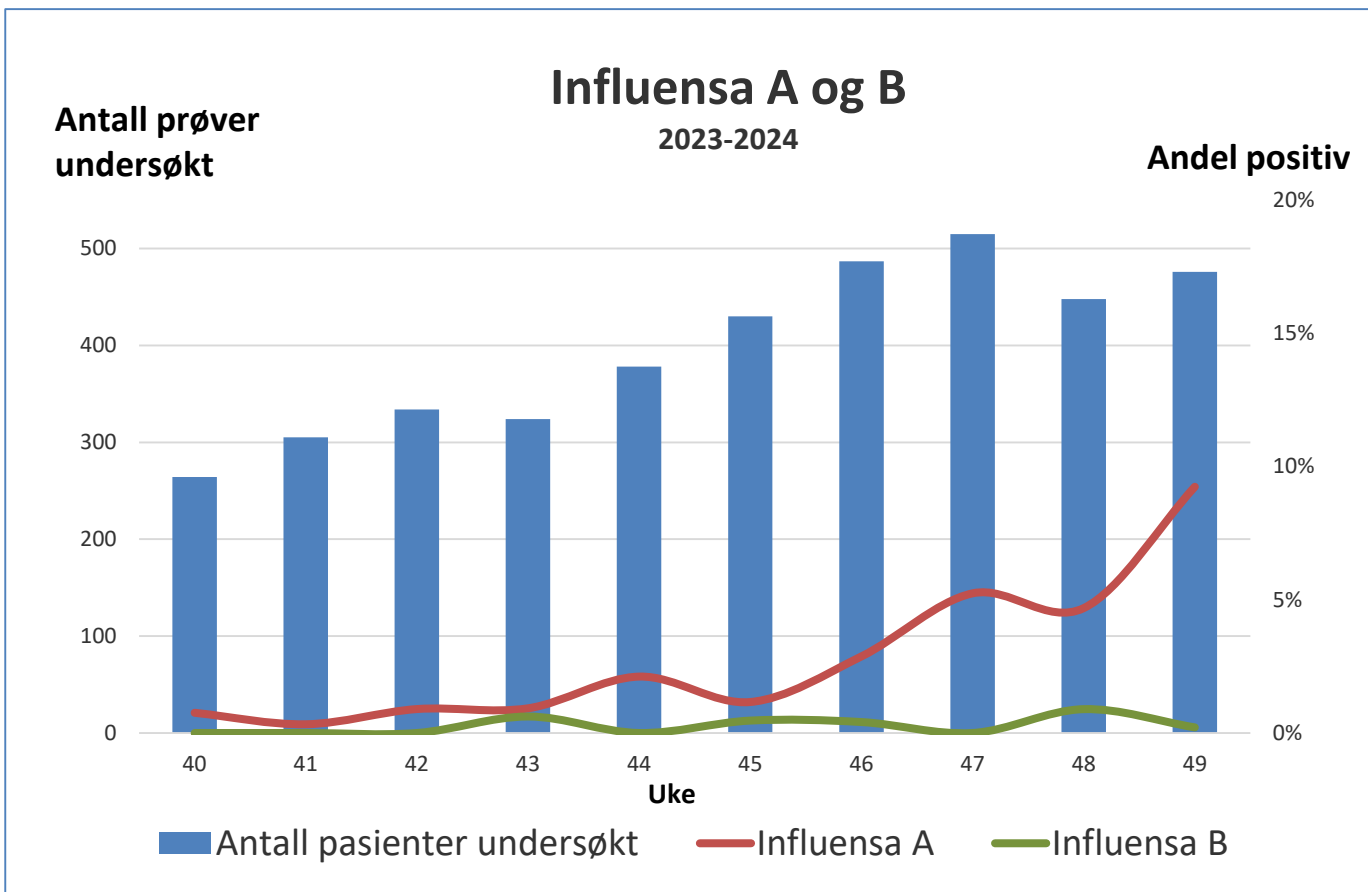
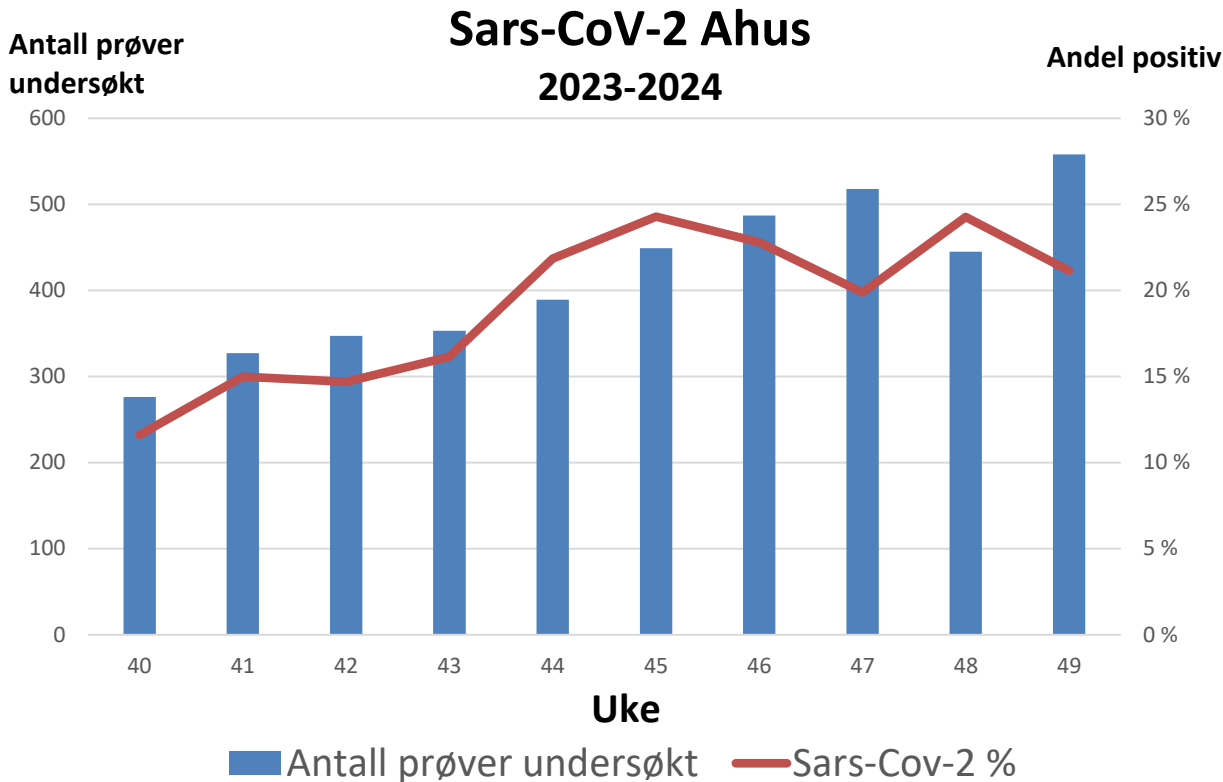
Rapporten lagres på Mitt Ahus/Smittevern under «Rapporter»: [Smittevern \(sharepoint.com\)](#)

Hilsen

Smittevernseksjonen

Mikrobiologi og smittevern

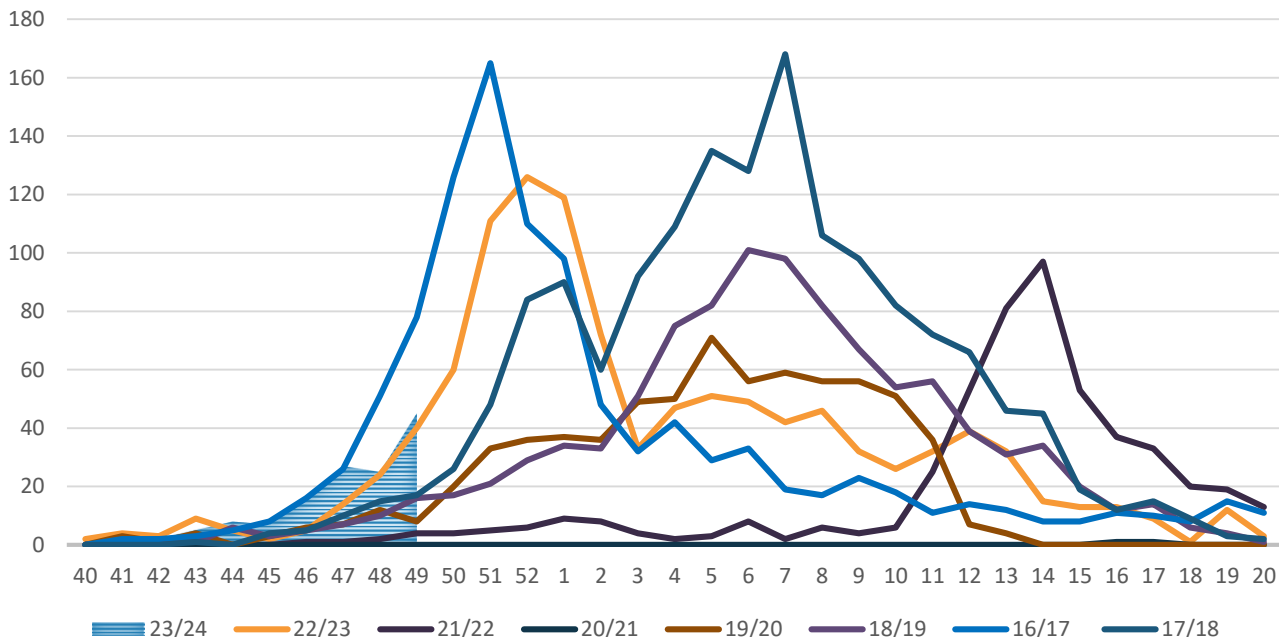
[smittevern@ahus.no](mailto:smittevern@ahus.no)



Forklaring til figuren: Blå søyler viser antall prøver som er analysert, og relateres til venstre y-akse. Rød linje viser andel positive prøver, og relateres til høyre y-akse.

Antall positive prøver

## SESONGOVERSIKT INFLUENZA A/B PÅVIST VED AHUS

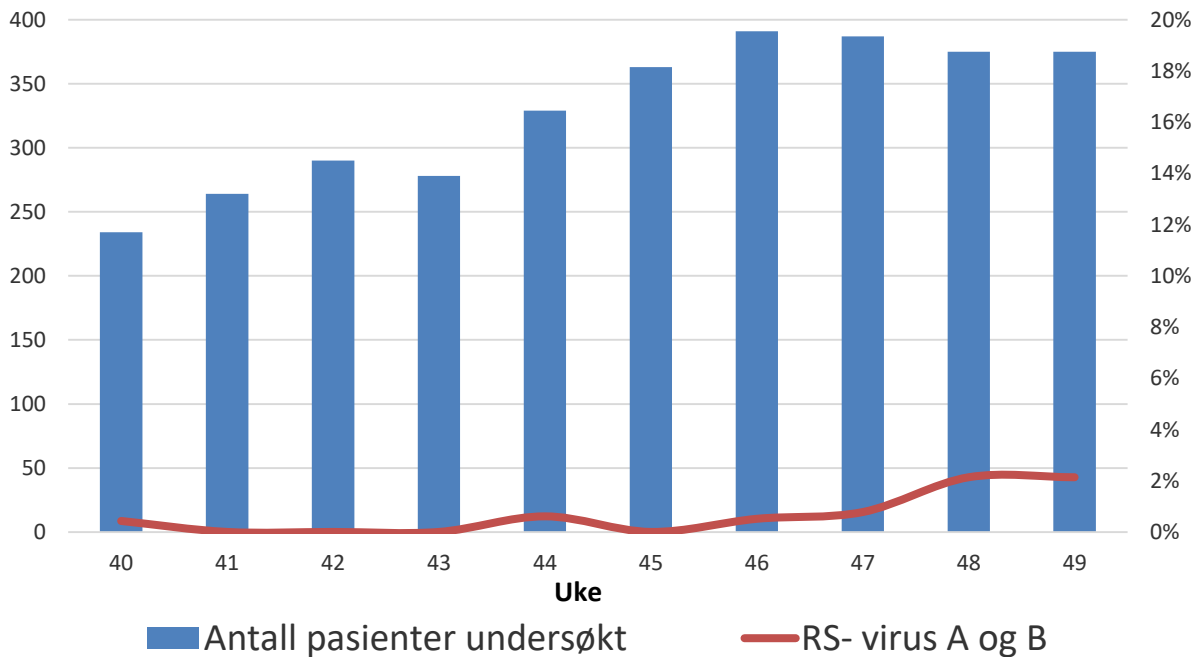


Antall prøver undersøkt

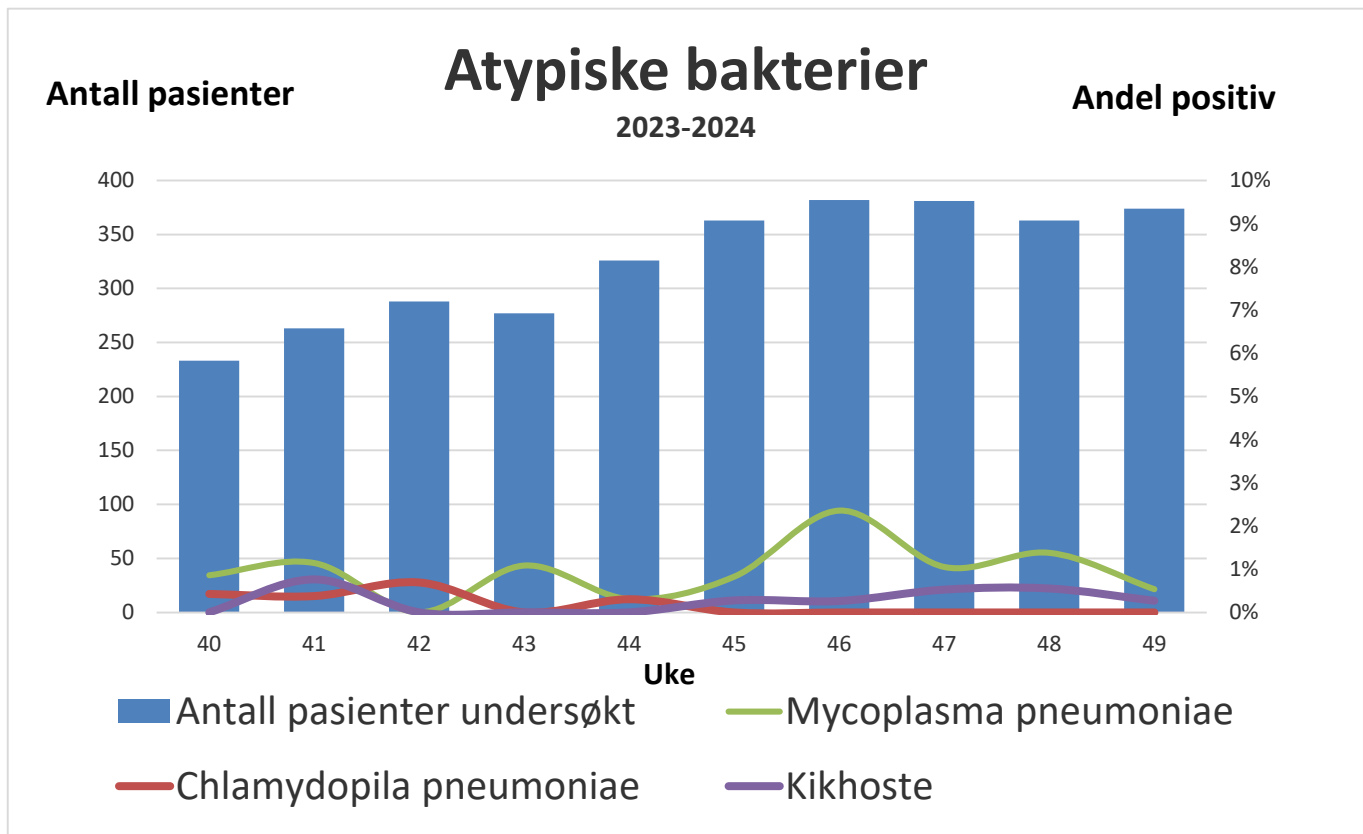
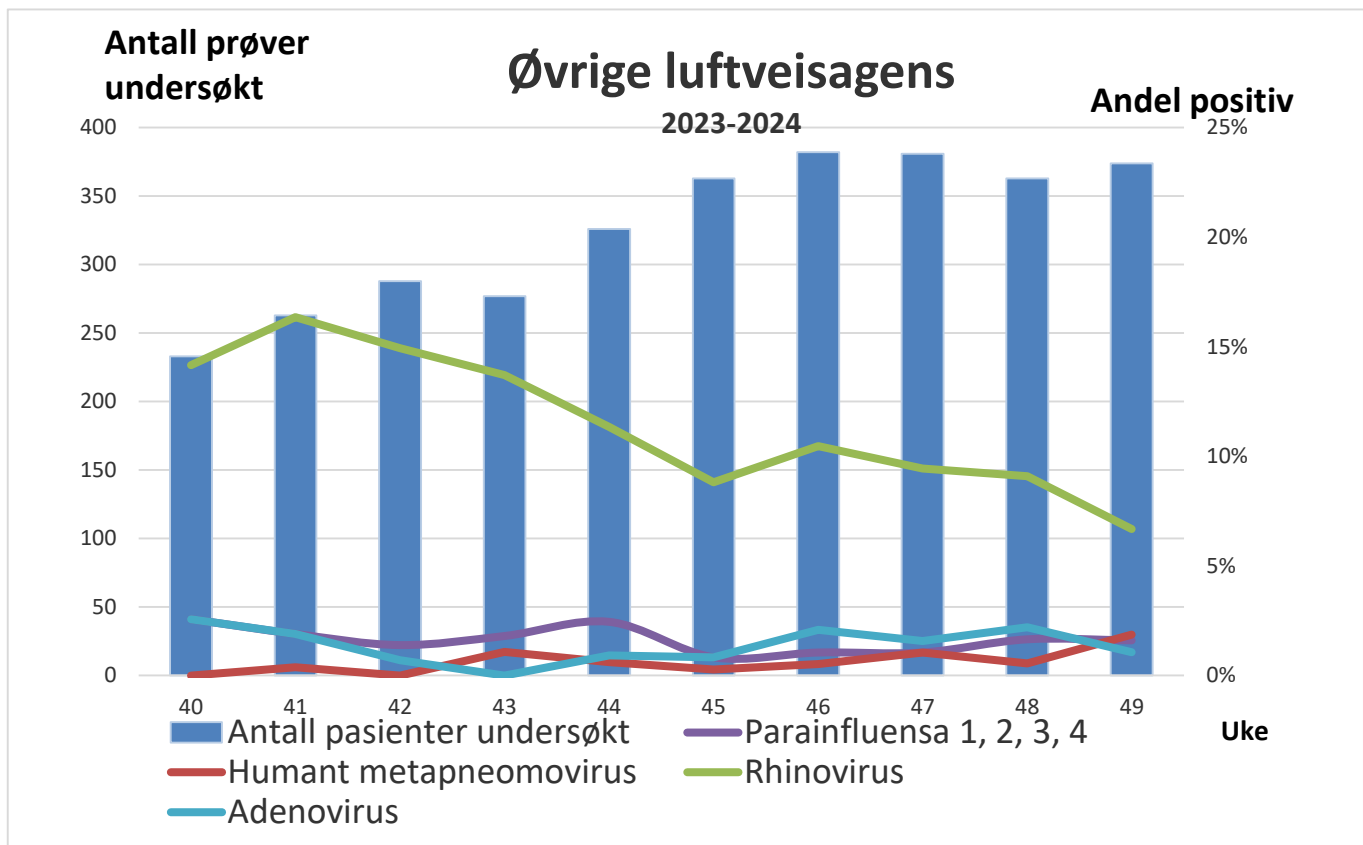
## RS- virus

2023-2024

Andel positiv



Forklaring til figuren: Blå søyler viser antall prøver som er analysert, og relateres til venstre y-akse. Rød linje viser andel positive prøver, og relateres til høyre y-akse.

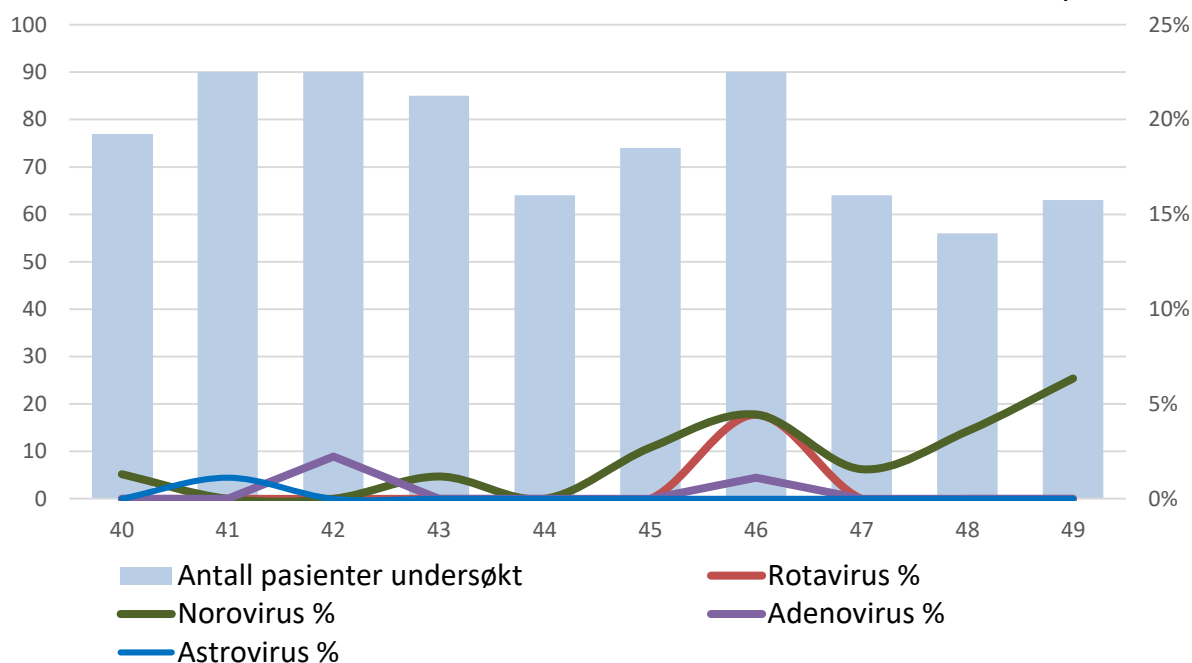


Forklaring til figuren: Blå søyler viser antall prøver som er analysert, og relateres til venstre y-akse. Rød linje viser andel positive prøver, og relateres til høyre y-akse.

# Gastroenterittvirus

Antall prøver

Andel positiv



Forklaring til figuren: Blå søyler viser antall prøver som er analysert, og relateres til venstre y-akse. Rød linje viser andel positive prøver, og relateres til høyre y-akse.

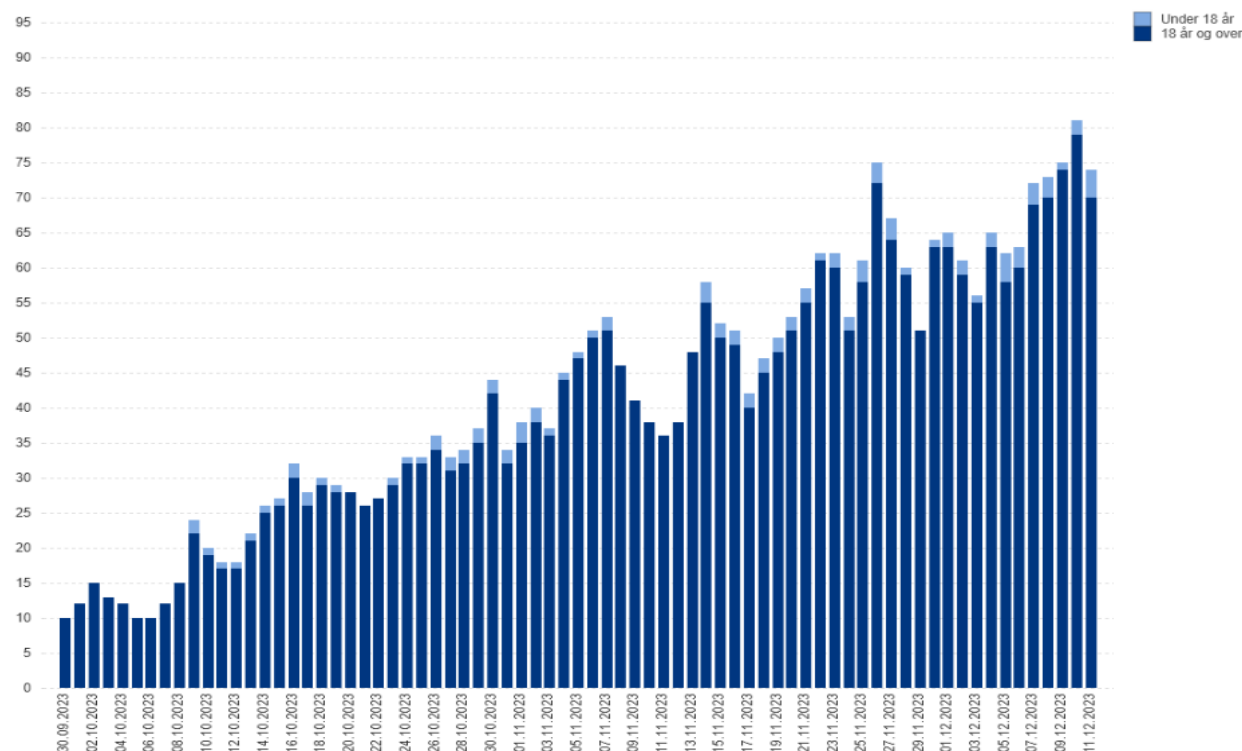
## Status luftveisagens

Oppdatert: 12.12.2023

Status 11.12.2023 21:00:00:



Antall inneliggende pasienter med laboratoriepåvist luftveisagens kl. 21:00



Antall inneliggende Ahus med påvist luftveisagens: adenovirus, humant metapneumovirus, influensa A + B, -parainfluensa, RS og Sars-CoV-2.