

Epidemiologirapport – uke 50/2023

Kort fortalt

Det har vært økende forekomst av influensa A siste 3 uker, og høy forekomst i uke 50. Det er også høy forekomst av Sars-CoV-2 og norovirus. Noe økning i RS.

SARS-CoV-2

I uke 50 mottok laboratoriet 555 pasientprøver, og 125 (23%) var positive. 80% av prøvene var rekvirert på innlagte pasienter på sykehuset og 15% var tatt av personer under 18 år.

Influensa

I uke 50 mottok laboratoriet 519 pasientprøver, hvor 59 (11%) var positiv for influensa A, 2 (0,4%) var positive for influensa B. 78% av prøvene var rekvirert på innlagte pasienter og 16% var tatt av personer under 18 år.

Respiratorisk syncytialt virus (RS)

Totalt mottok laboratoriet 418 pasientprøver, 17 (4%) av disse var positive.

Øvrige luftveisagens

Totalt mottok laboratoriet 414 pasientprøver. Av disse var 7 (2%) positive for parainfluensa, 9 (2%) positive for humant metapneumovirus, 12 (3%) positive for adenovirus og 29 (7%) positive prøver på rhinovirus.

Atypiske bakterier

Totalt mottok laboratoriet 414 prøver, hvor 8 (2%) var positive for *Mycoplasma pneumoniae*, 1 (0,2%) funn av kikhoste og 1 (0,2%) funn av *chlamydia pneumoniae*.

Gastroenterittvirus

Totalt mottok laboratoriet 90 pasientprøver, hvor 12 (13%) var positive for norovirus, 2 (2%) positive astrovirus og 1 (1%) positivt rotavirus ellers ingen funn.

Nasjonal overvåking av covid-19, influensa og andre luftveisagens

Folkehelseinstituttet publiserer rapporter med statistikk annenhver uke på torsdager, og disse finner du her: [Folkehelseinstituttets overvåking](#)

Mer informasjon og statistikk finner du her (Kun for Ahus ansatte):

[Inneliggende pasienter med påvist luftveisagens](#)

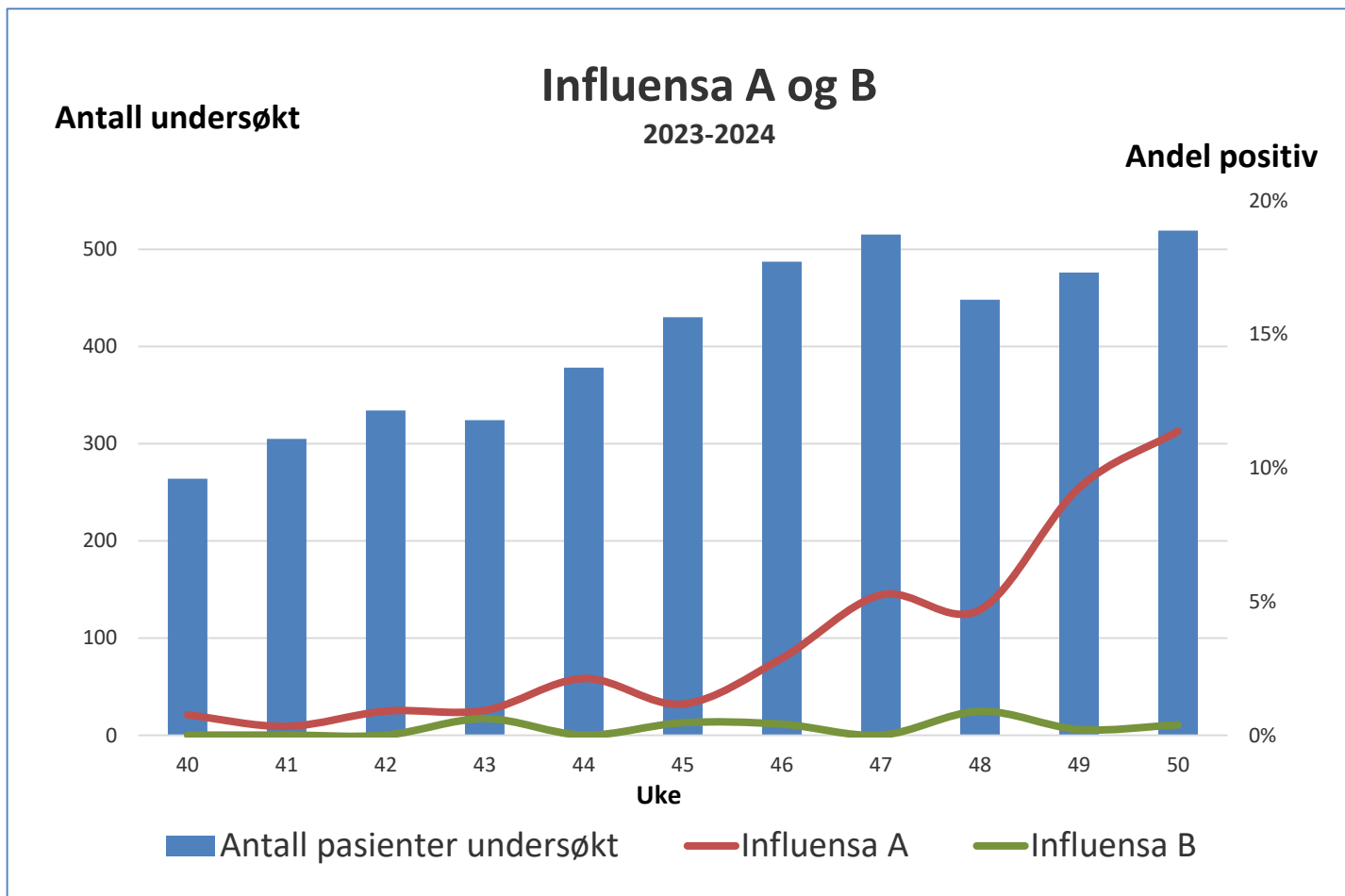
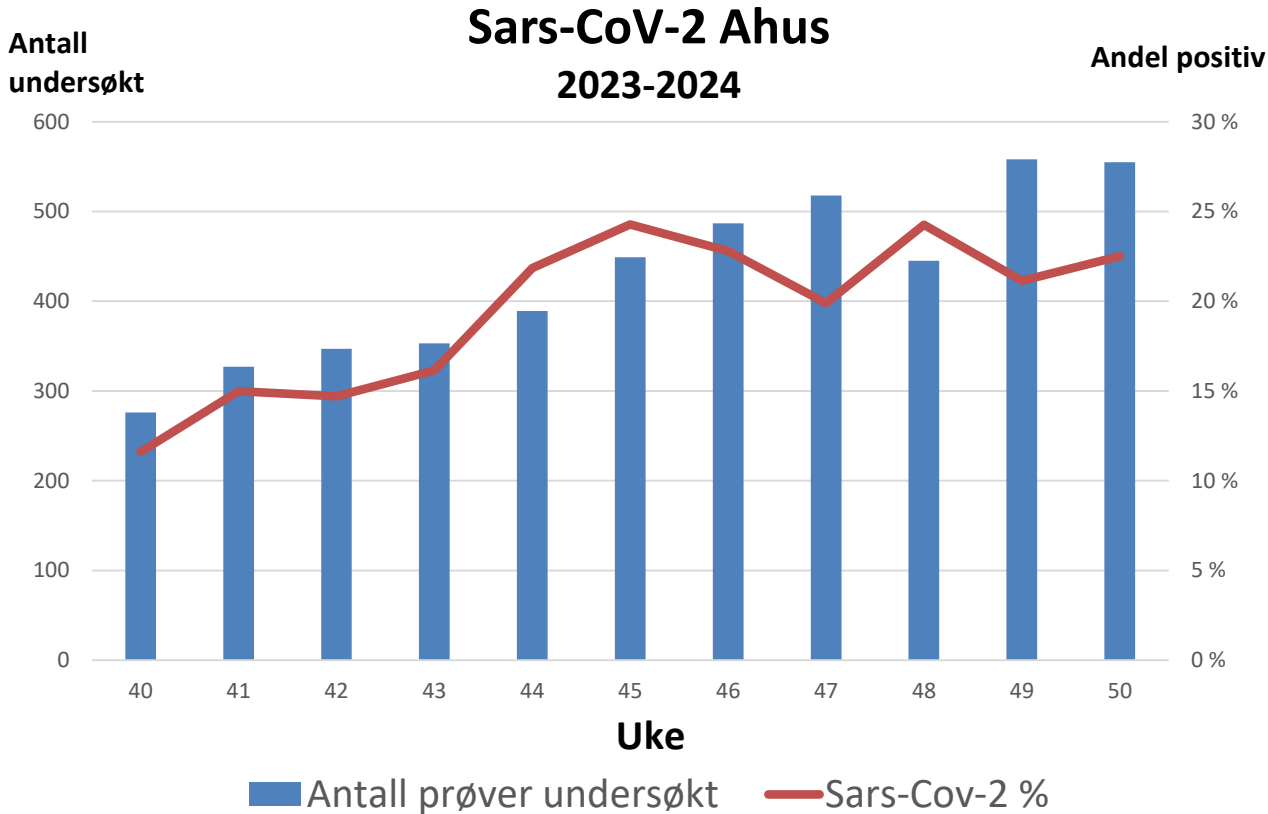
Rapporten lagres på Mitt Ahus/Smittevern under «Rapporter»: [Smittevern \(sharepoint.com\)](#)

Hilsen

Smittevernseksjonen

Mikrobiologi og smittevern

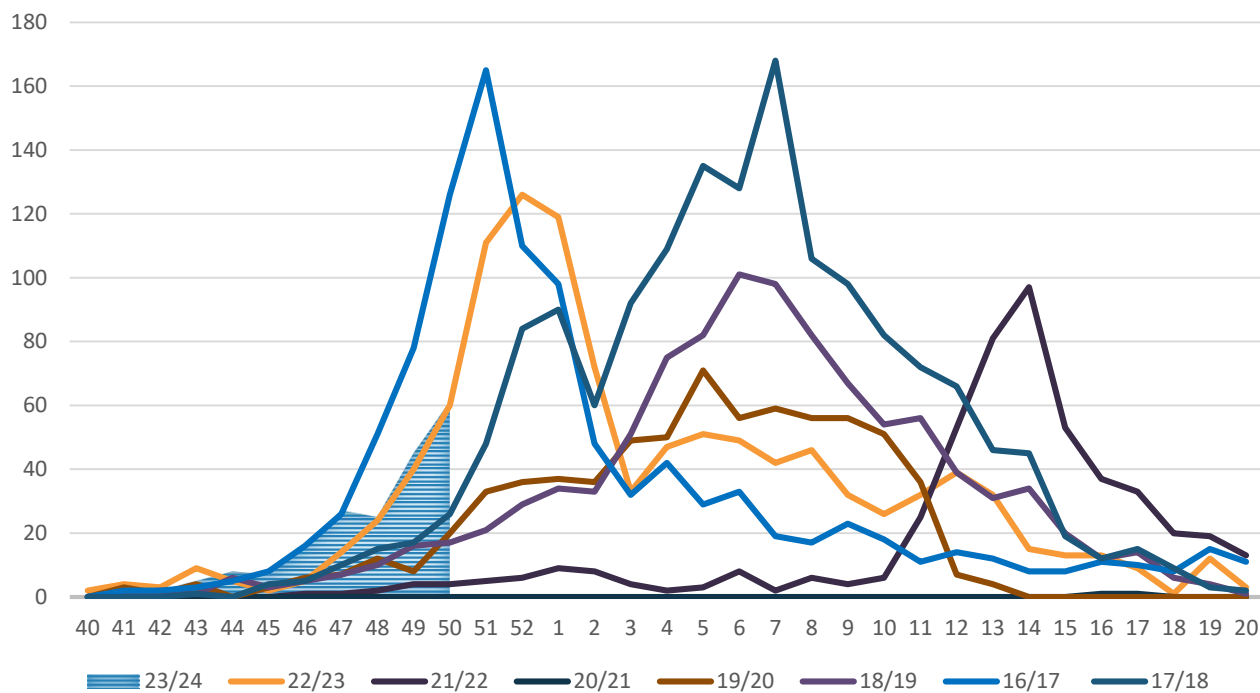
smittevern@ahus.no



Forklaring til figuren: Blå søyler viser antall prøver som er analysert, og relateres til venstre y-akse. Rød linje viser andel positive prøver, og relateres til høyre y-akse.

Antall positive prøver

SESONGOVERSIKT INFLUENSA A/B PÅVIST VED AHUS

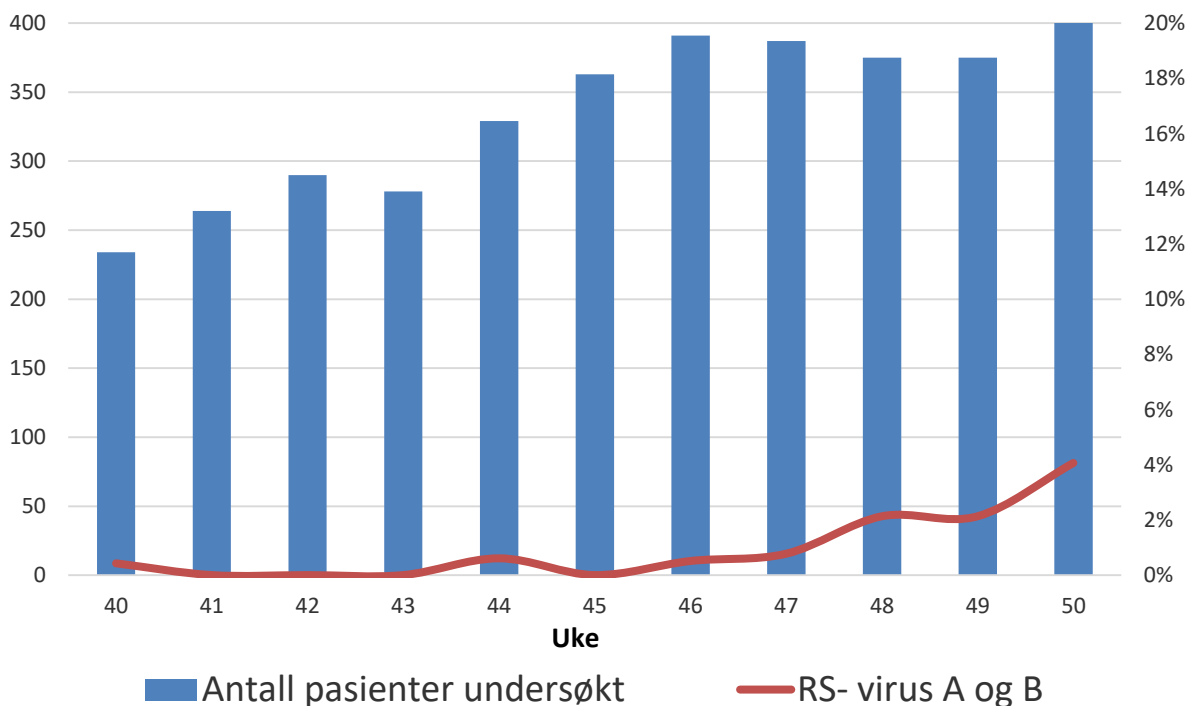


Antall prøver undersøkt

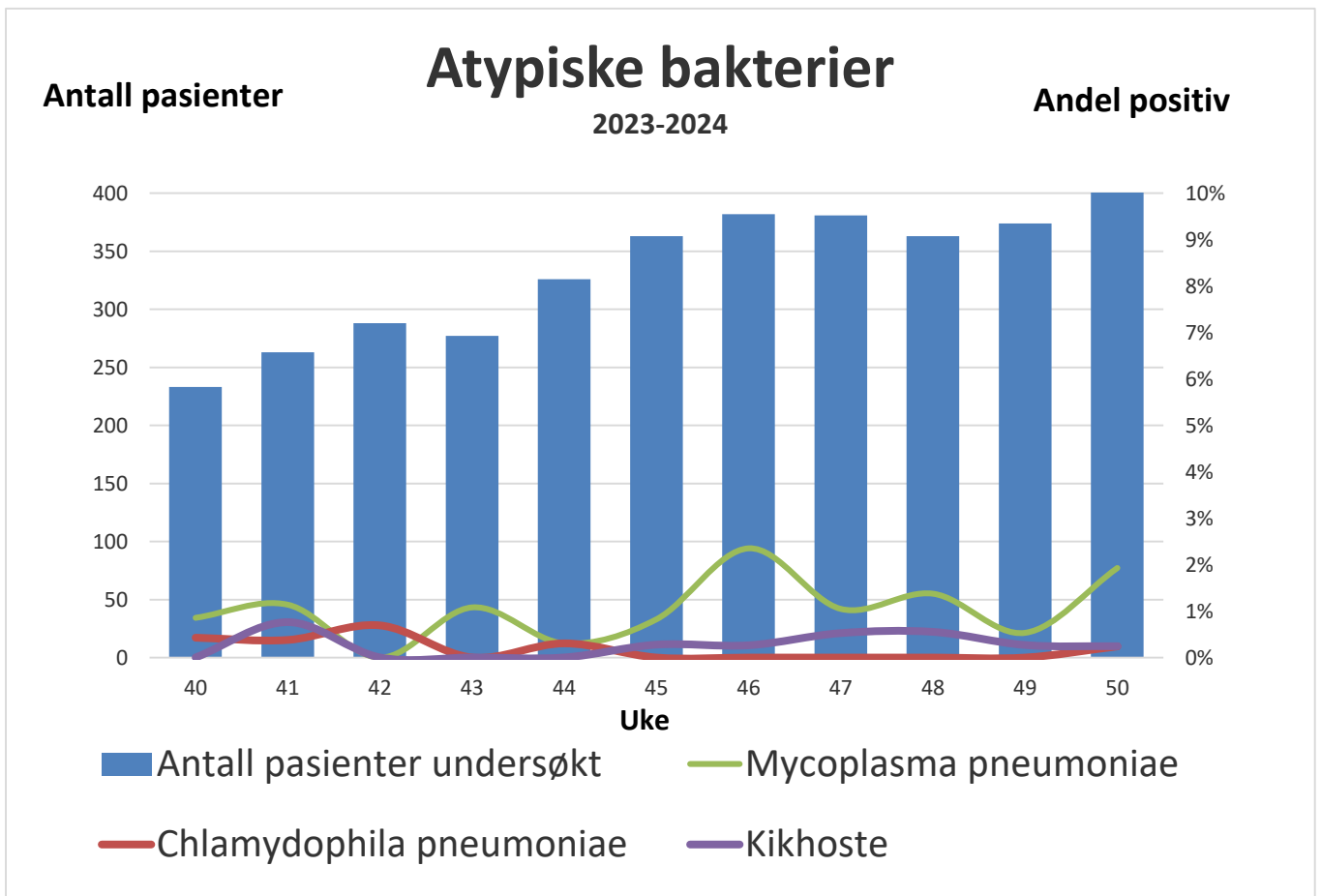
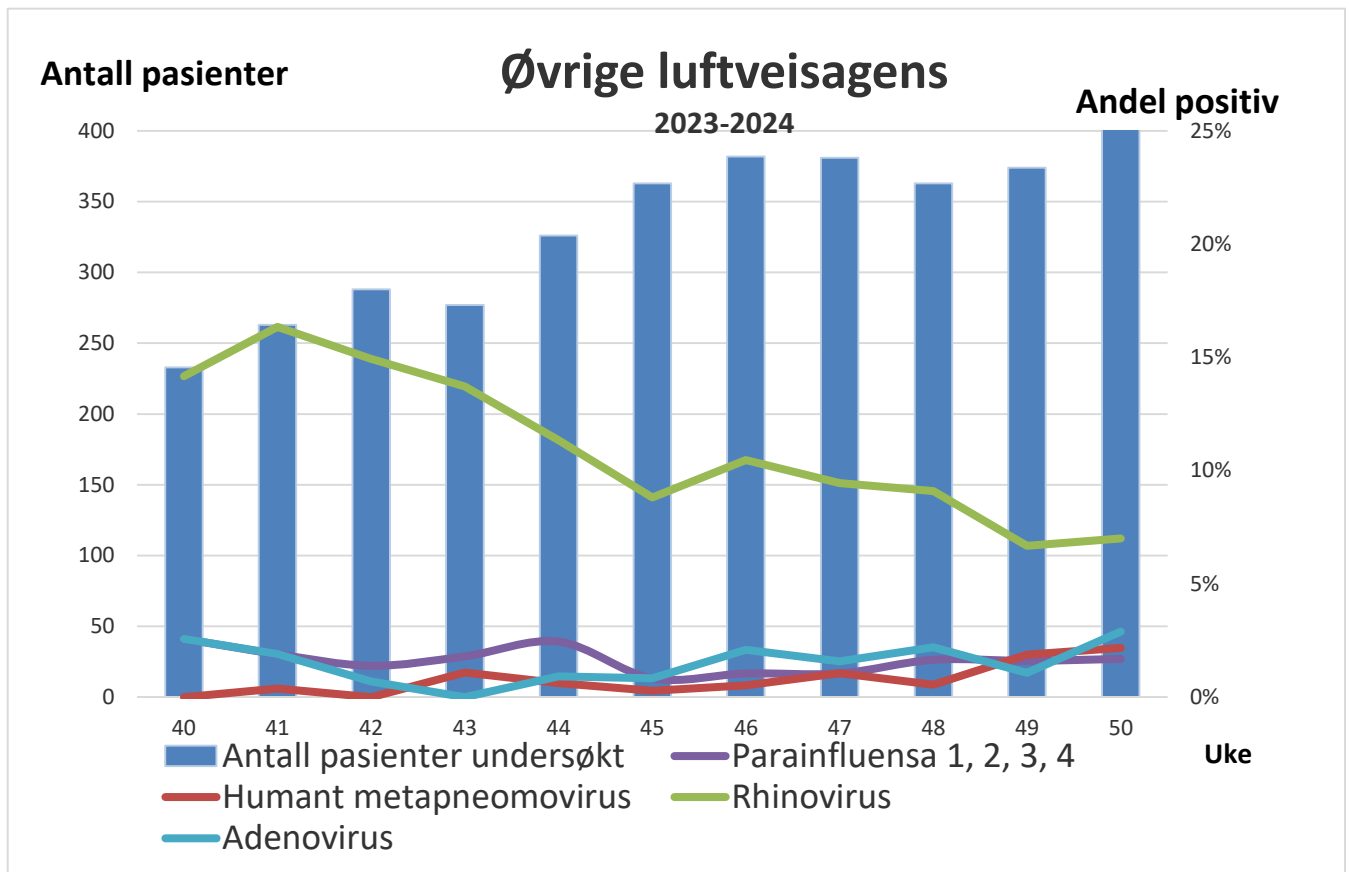
RS- virus

2023-2024

Andel positiv



Forklaring til figuren: Blå søyler viser antall prøver som er analysert, og relateres til venstre y-akse. Rød linje viser andel positive prøver, og relateres til høyre y-akse.

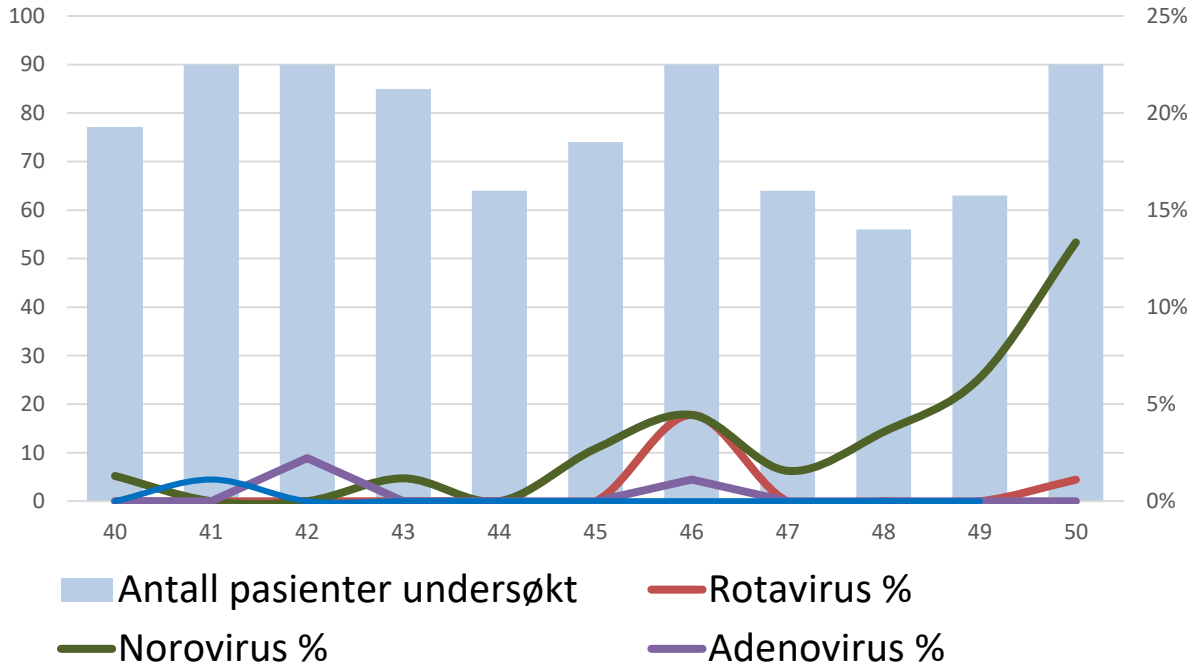


Forklaring til figuren: Blå søyler viser antall prøver som er analysert, og relateres til venstre y-akse. Rød linje viser andel positive prøver, og relateres til høyre y-akse.

Gastroenterittvirus

Antall prøver

Andel positiv

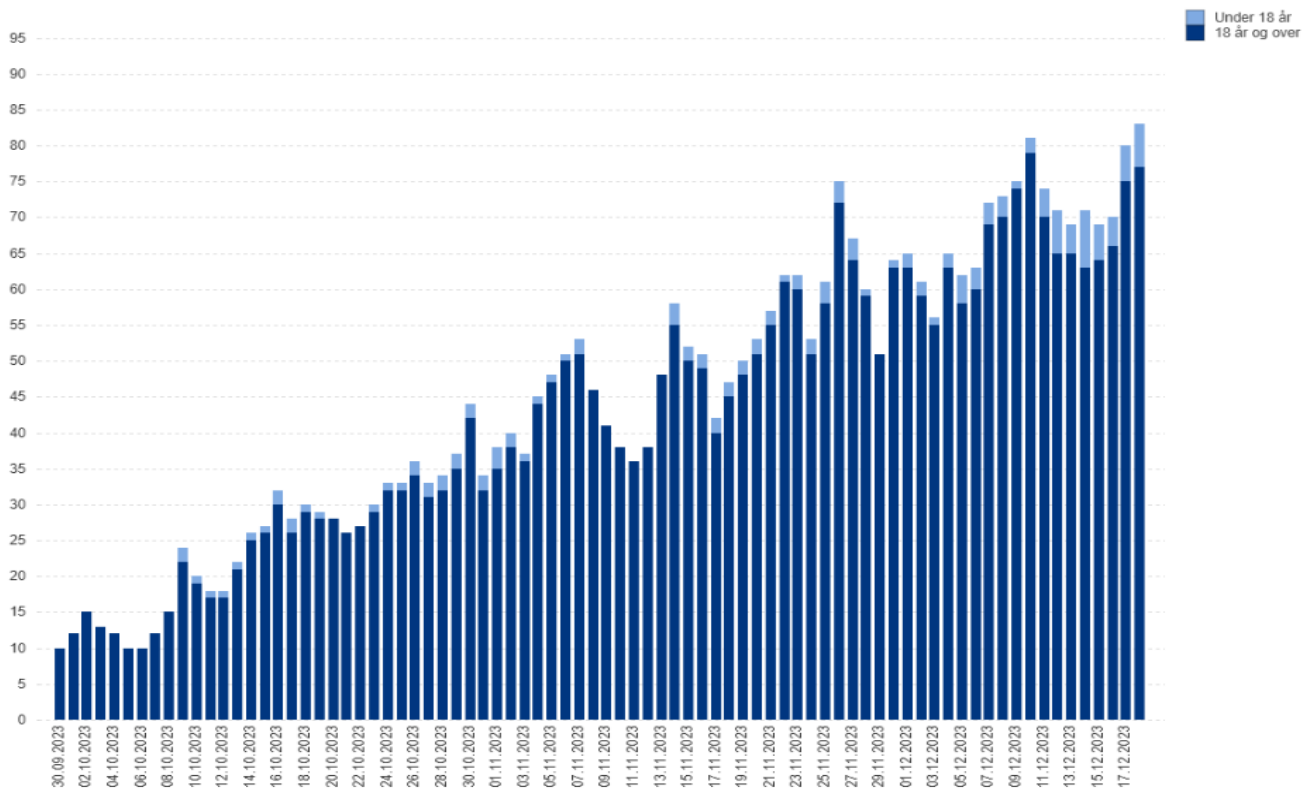


Forklaring til figuren: Blå søyler viser antall prøver som er analysert, og relateres til venstre y-akse. Rød linje viser andel positive prøver, og relateres til høyre y-akse.

Status 18.12.2023 21:00:00:



Antall inneliggende pasienter med laboratoriepåvist luftveisagens kl. 21:00



Antall inneliggende Ahus med påvist luftveisagens: adenovirus, humant metapneumovirus, influensa A + B, -parainfluensa, RS og Sars-CoV-2.