

Epidemiologirapport – uke 51/2023

Kort fortalt

Det har vært økende forekomst av influensa A siste 3 uker, og høy forekomst siste to uker. Det er også høy forekomst av Sars-CoV-2. Økning til moderat forekomst av RS. Det er mange pasienter innlagt på sykehuset med luftveisinfeksjoner.

SARS-CoV-2

I uke 51 mottok laboratoriet 532 pasientprøver, og 104 (20%) var positive. 82% av prøvene var rekvirert på innlagte pasienter på sykehuset og 13% var tatt av personer under 18 år.

Influensa

I uke 51 mottok laboratoriet 489 pasientprøver, hvor 52 (11%) var positiv for influensa A, 3 (1%) var positive for influensa B. 82% av prøvene var rekvirert på innlagte pasienter og 12% var tatt av personer under 18 år.

Respiratorisk syncytialt virus (RS)

Totalt mottok laboratoriet 388 pasientprøver, 23 (6%) av disse var positive. Økende til moderat forekomst. 11 positive prøver var fra personer under 18 år.

Øvrige luftveisagens

Totalt mottok laboratoriet 386 pasientprøver. Av disse var 13 (3%) positive for parainfluensa, 14 (4%) positive for humant metapneumovirus, 11 (3%) positive for adenovirus og 22 (6%) positive prøver på rhinovirus. Moderat forekomst av rhinovirus, ellers lav forekomst.

Atypiske bakterier

Totalt mottok laboratoriet 386 prøver, hvor 2 (0,5%) var positive for *Mycoplasma pneumoniae*, ellers ingen funn.

Gastroenterittvirus

Totalt mottok laboratoriet 91 pasientprøver, hvor 7 (8%) var positive for norovirus, 2 (2%) positive astrovirus, ellers ingen funn.

Nasjonal overvåking av covid-19, influensa og andre luftveisagens

Folkehelseinstituttet publiserer rapporter med statistikk annenhver uke på torsdager, og disse finner du her: [Folkehelseinstituttets overvåking](#)

Mer informasjon og statistikk finner du her (Kun for Ahus ansatte):

[Inneliggende pasienter med påvist luftveisagens](#)

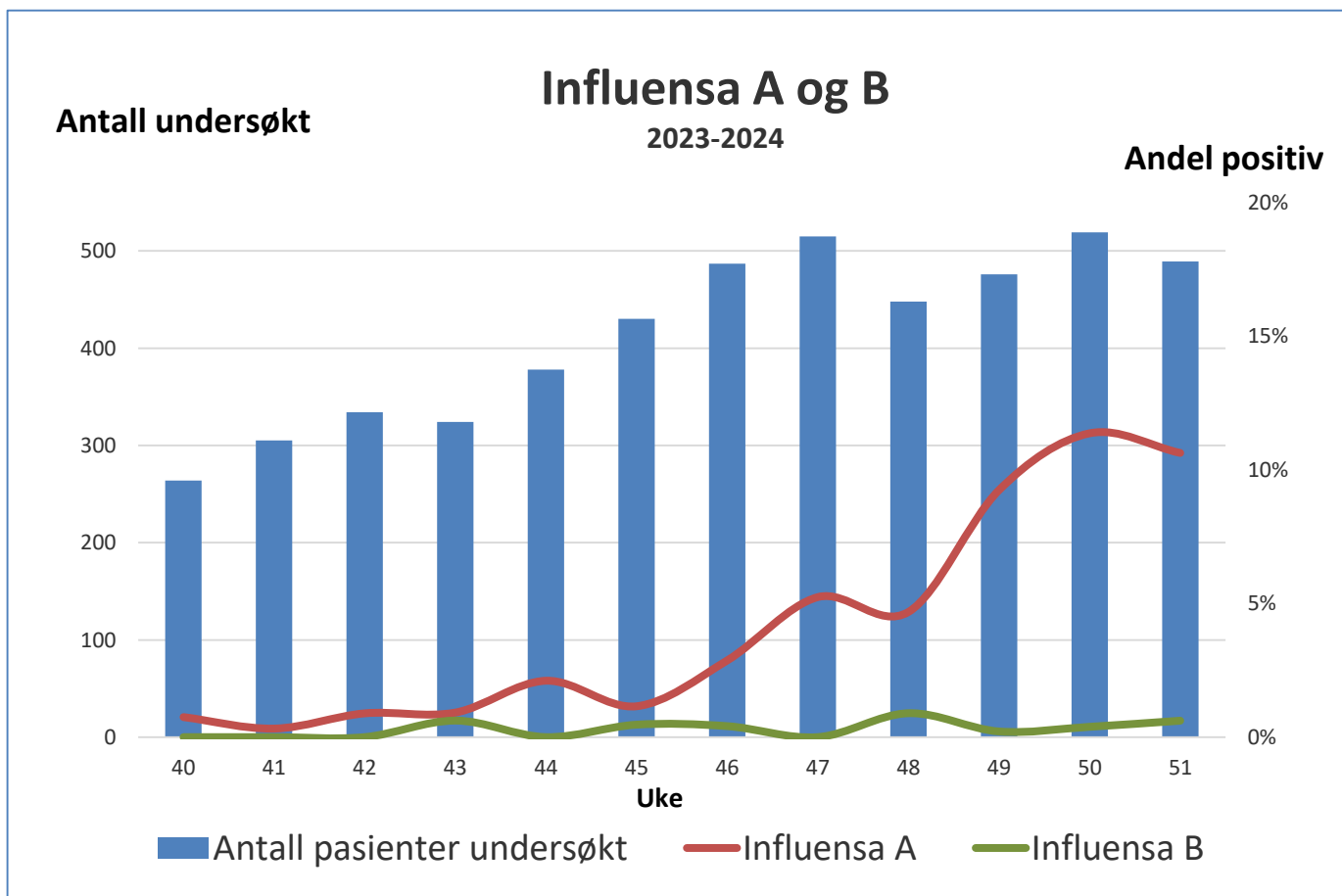
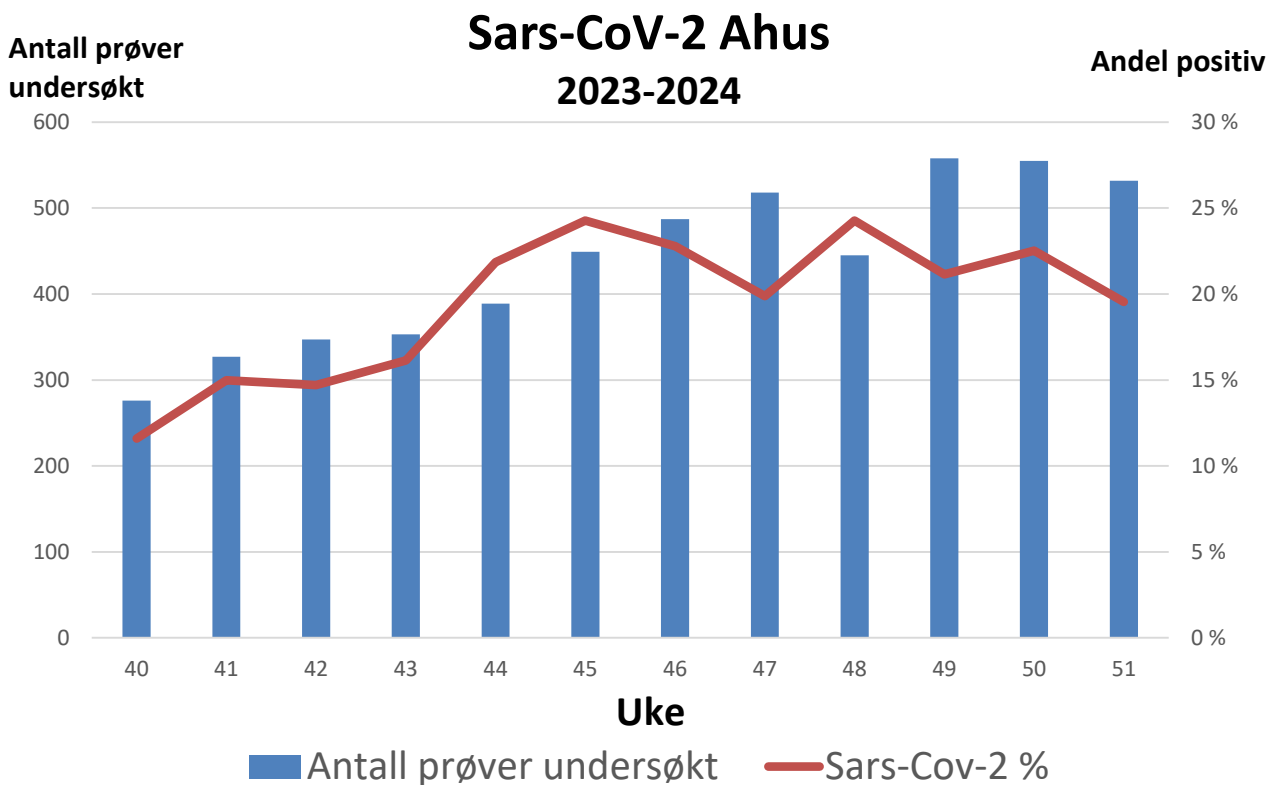
Rapporten lagres på Mitt Ahus/Smittevern under «Rapporter»: [Smittevern \(sharepoint.com\)](#)

Hilsen

Smittevernseksjonen

Mikrobiologi og smittevern

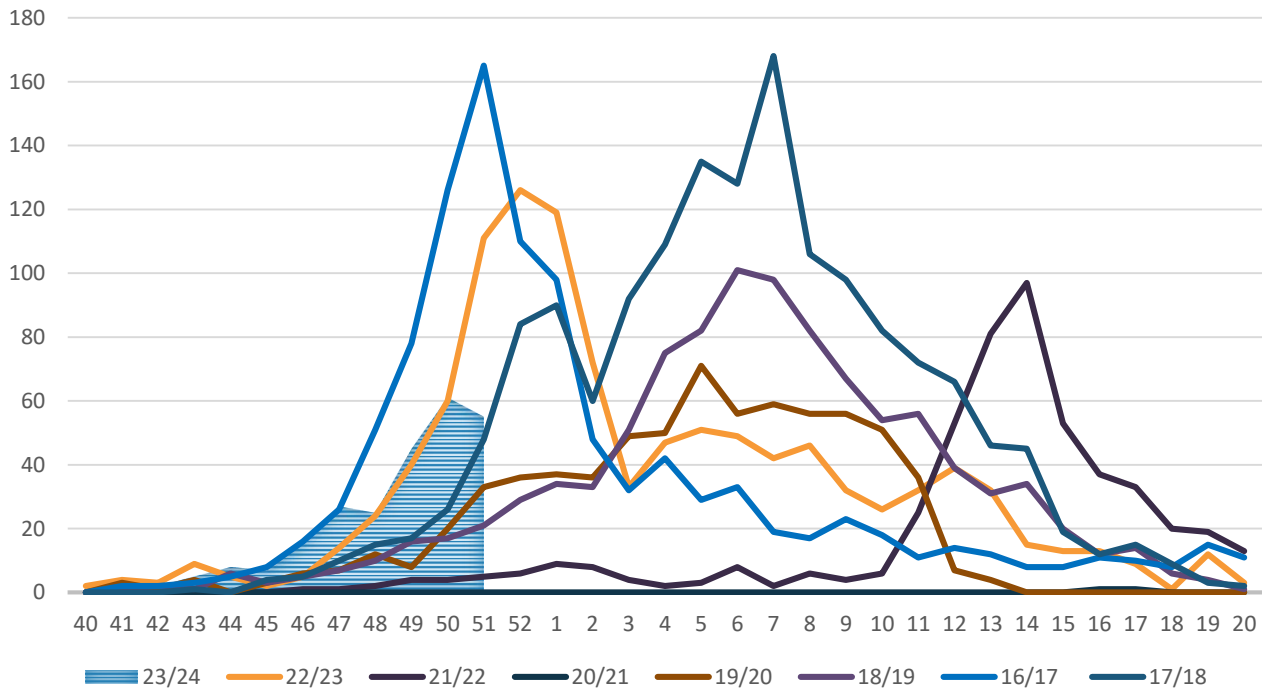
smittevern@ahus.no



Forklaring til figuren: Blå søyler viser antall prøver som er analysert, og relateres til venstre y-akse. Rød linje viser andel positive prøver, og relateres til høyre y-akse.

SESONGOVERSIKT INFLUENZA A/B PÅVIST VED AHUS

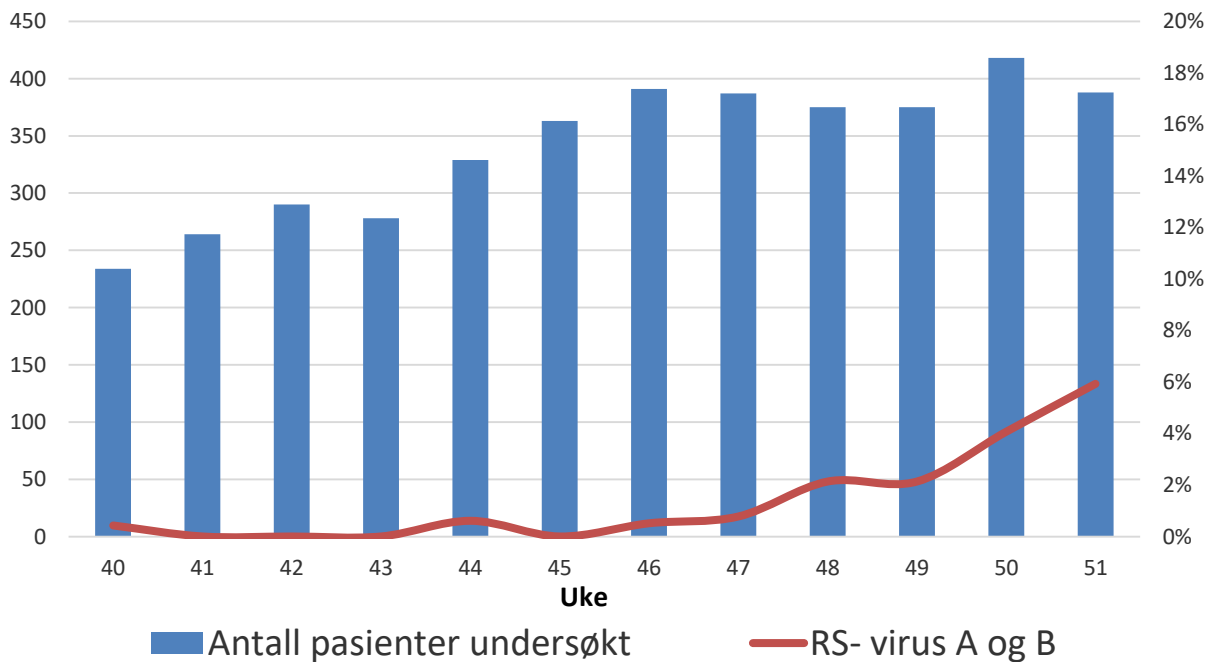
Antall positive prøver



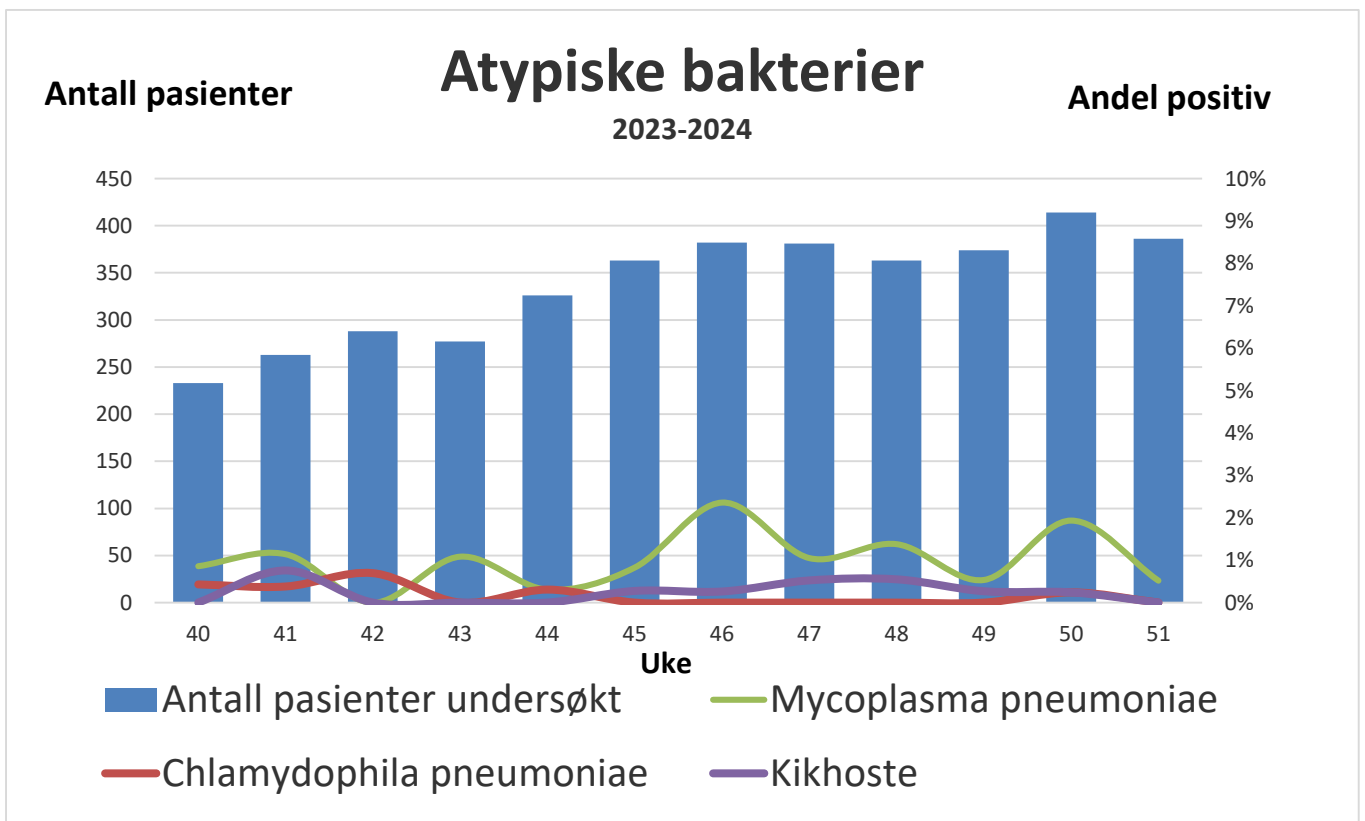
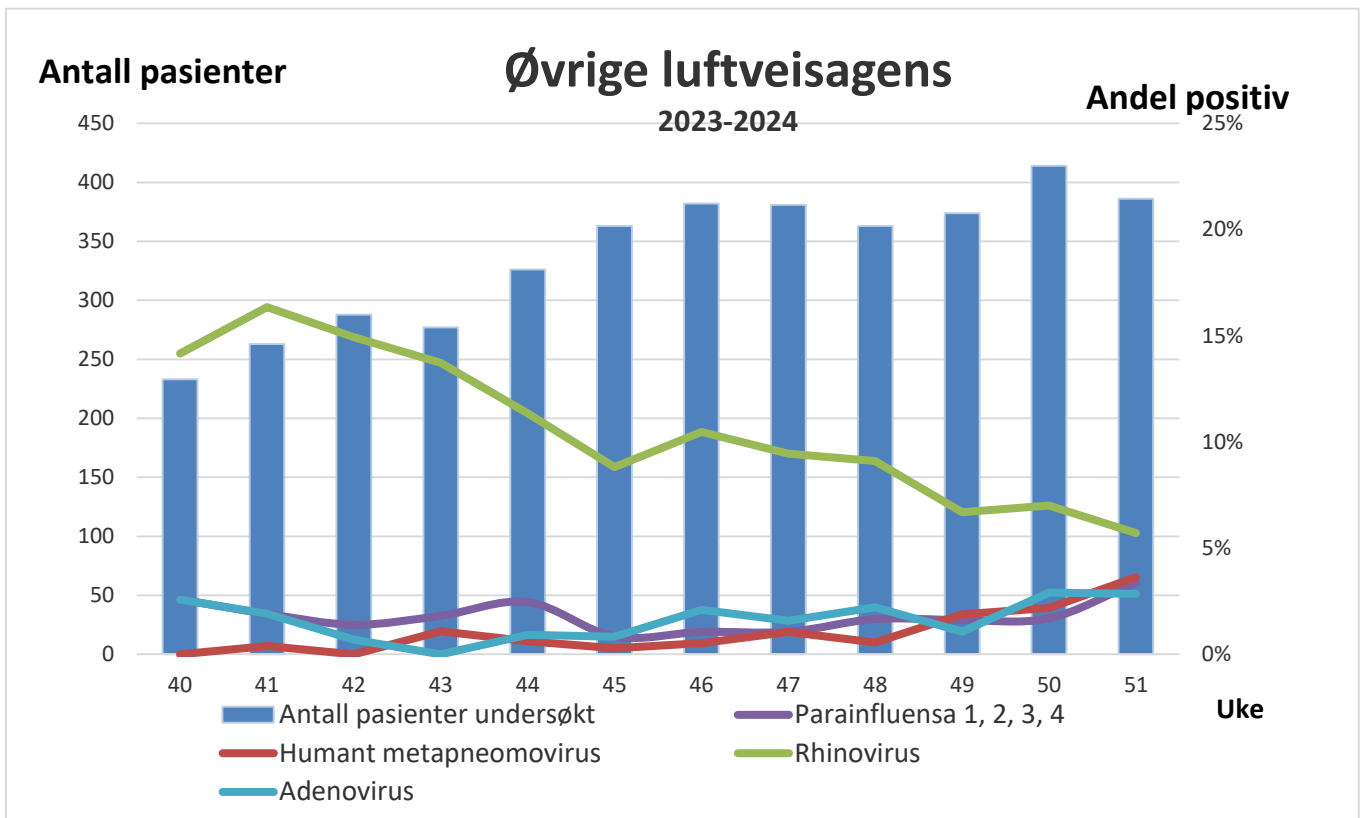
Antall prøver undersøkt

RS- virus 2023-2024

Andel positiv



Forklaring til figuren: Blå søyler viser antall prøver som er analysert, og relateres til venstre y-akse. Rød linje viser andel positive prøver, og relateres til høyre y-akse.

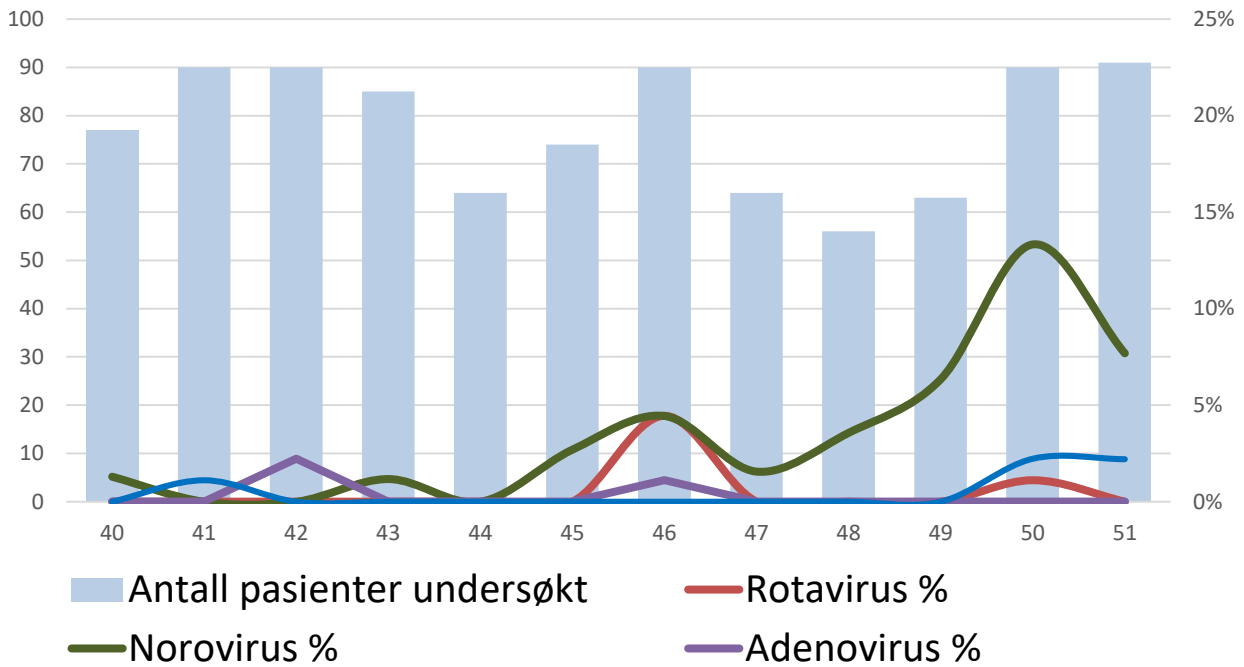


Forklaring til figuren: Blå søyler viser antall prøver som er analysert, og relateres til venstre y-akse. Rød linje viser andel positive prøver, og relateres til høyre y-akse.

Gastroenterittvirus

Antall prøver

Andel positiv



Forklaring til figuren: Blå søyler viser antall prøver som er analysert, og relateres til venstre y-akse. Rød linje viser andel positive prøver, og relateres til høyre y-akse.

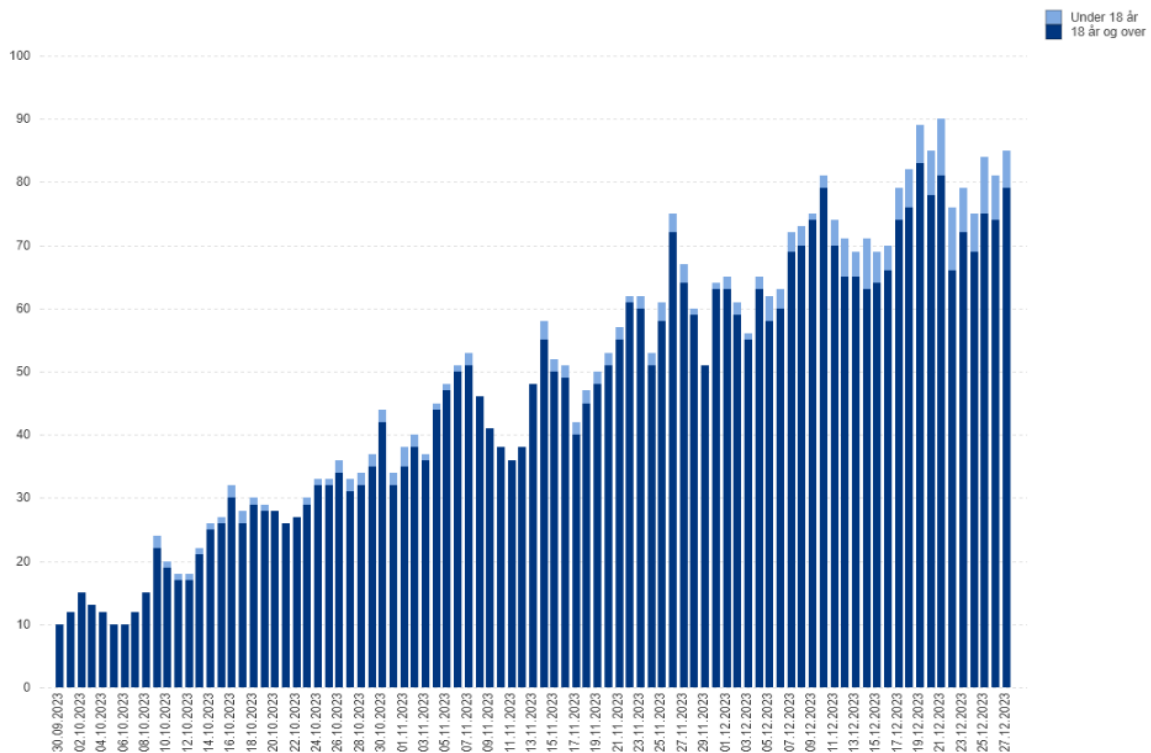
Status luftveisagens

Oppdatert: 28.12.2023

Status 27.12.2023 21:00:00:



Antall inneliggende pasienter med laboratoriepåvist luftveisagens kl. 21:00



Antall inneliggende Ahus med påvist luftveisagens: adenovirus, humant metapneumovirus, influensa A + B, -parainfluensa, RS og Sars-CoV-2.