

Epidemiologirapport – uke 10/2024

Kort fortalt

I uke 10 var det lavere og moderat forekomst av Influenza A og RS.

Influenza

Totalt mottok laboratoriet 380 pasientprøver, hvor 22 (6 %) var positiv for influensa A og ingen var positiv for influensa B. 83 % av prøvene var rekvirert på innlagte pasienter og 15 % av prøvene var tatt av personer under 18 år.

Respiratorisk syncytialt virus (RS)

Totalt mottok laboratoriet 324 pasientprøver, 20 (6 %) av disse var positive. 11 positive prøver var fra personer under 18 år.

SARS-CoV-2

Totalt mottok laboratoriet 380 pasientprøver og 6 (2 %) var positive. Det har vært synkende forekomst siste 4 uker, og siste ukene ingen innlagte pasienter i sykehuset.

Øvrige luftveisagens

Totalt mottok laboratoriet 319 pasientprøver. Av disse var 18 (6 %) positive for parainfluenza, 16 (5 %) positive for humant metapneumovirus, 7 (2 %) positive for adenovirus og 29 (9 %) positive prøver på rhinovirus.

Atypiske bakterier

Totalt mottok laboratoriet 319 pasientprøver, hvor 5 (2 %) var positive for *Mycoplasma pneumoniae*, 1 positiv for *Chlamydomphila pneumoniae* og ingen positiv for kikhoste.

Gastroenterittvirus

Totalt mottok laboratoriet 97 pasientprøver, hvor 6 (6 %) var positive for norovirus, 4 (4 %) var positiv på rotavirus, 2 (2 %) var positive for astrovirus og 2 (2 %) positive for adenovirus.

Nasjonal overvåking av covid-19, influensa og andre luftveisagens

Folkehelseinstituttet publiserer rapporter med statistikk annenhver uke på torsdager, og disse finner du her: [Folkehelseinstituttets overvåking](#)

Mer informasjon og statistikk finner du her (for Ahus ansatte):

[Inneliggende pasienter med påvist luftveisagens](#)

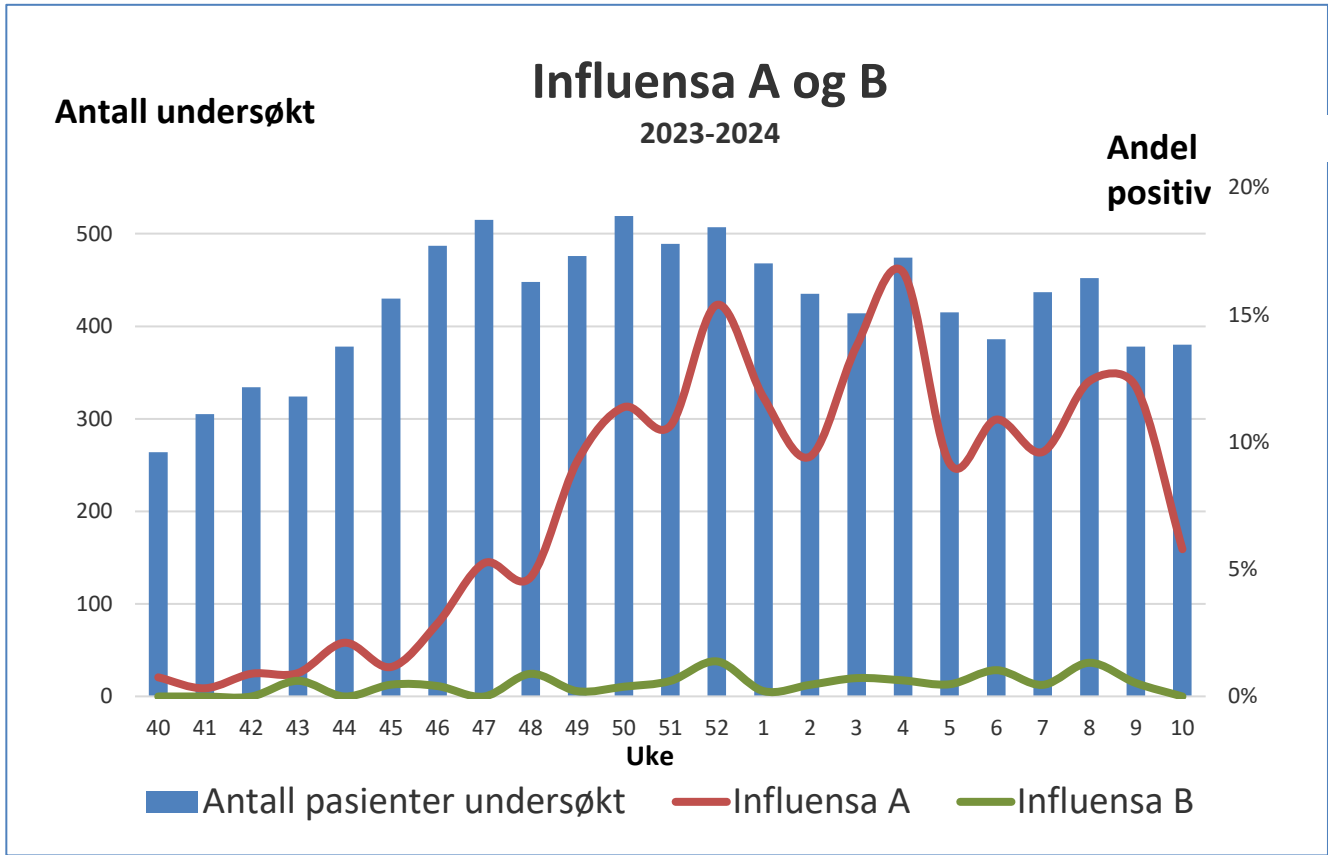
Rapporten lagres på Mitt Ahus/Smittevern under «Rapporter»: [Smittevern \(sharepoint.com\)](#)

Hilsen

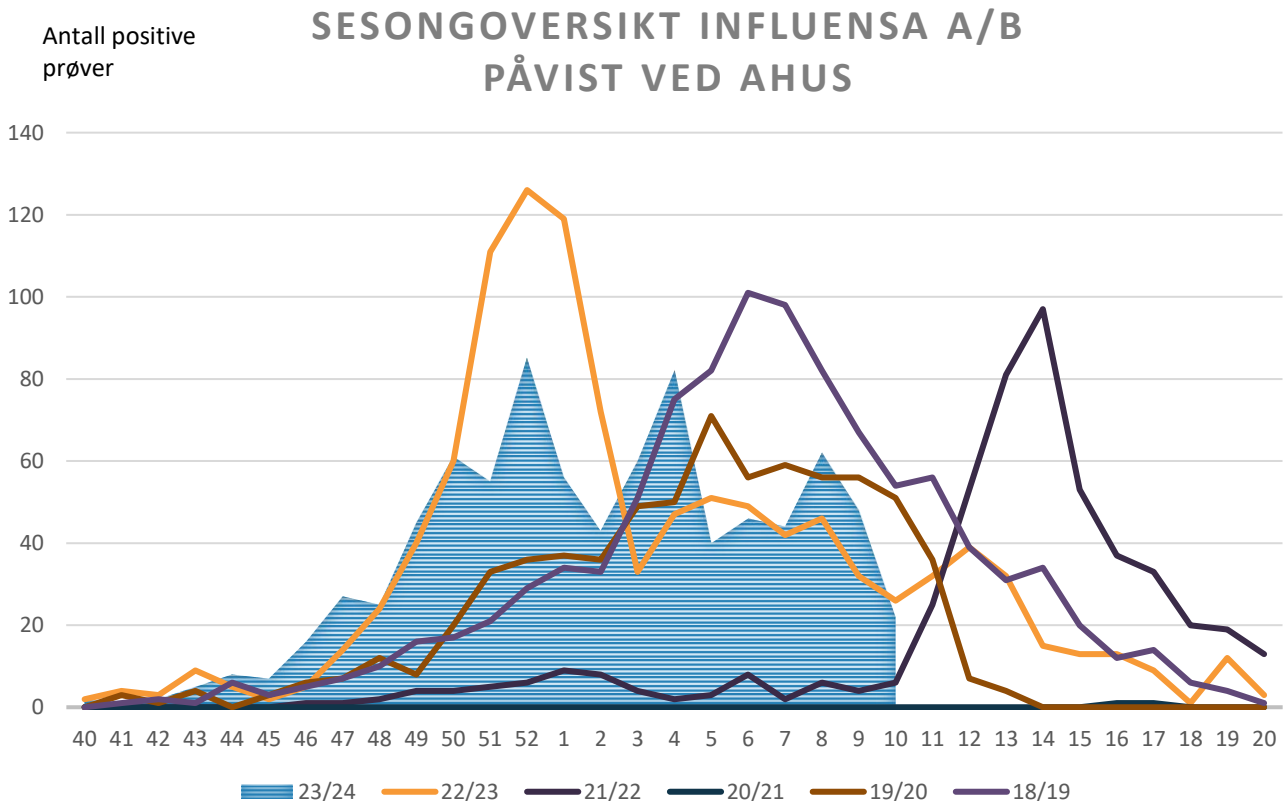
Smittevernseksjonen

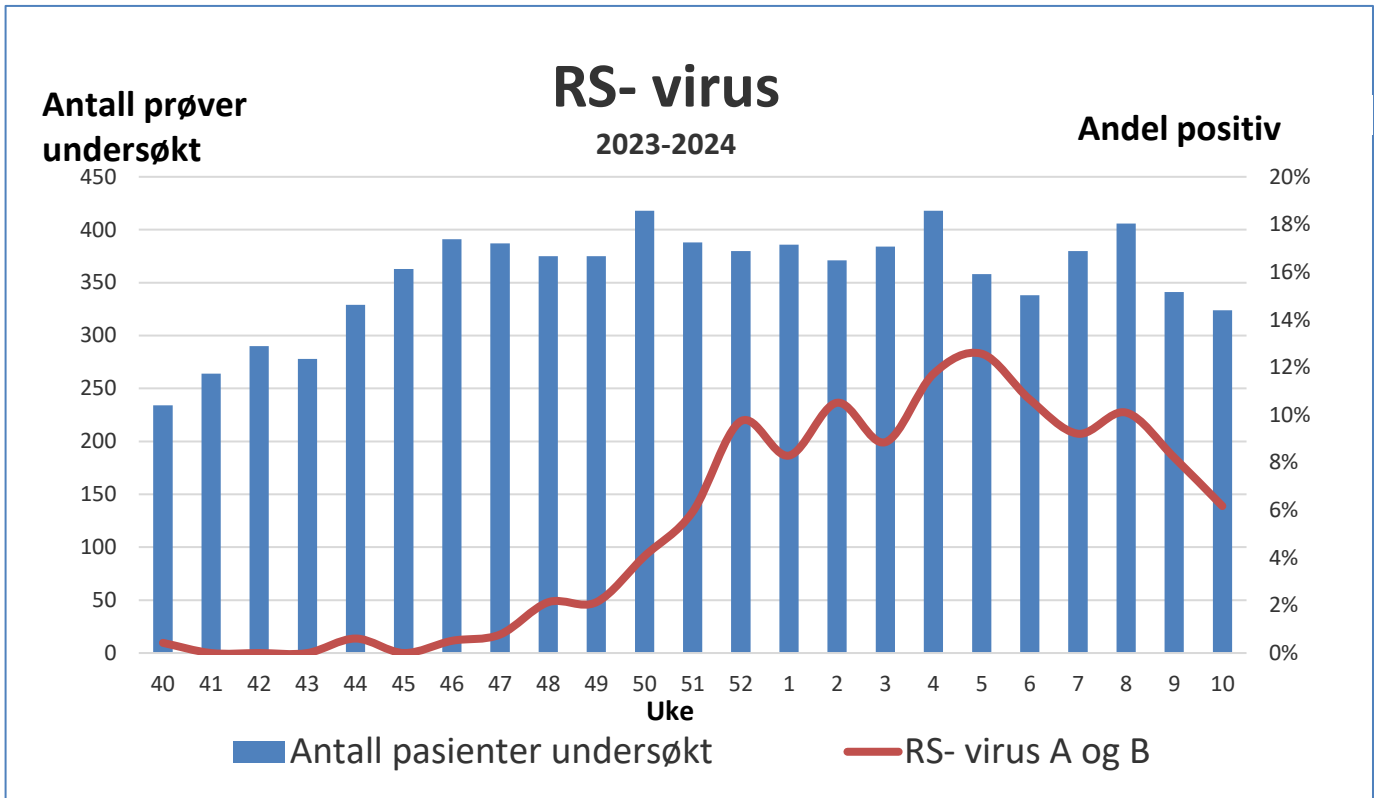
Mikrobiologi og smittevern

smittevern@ahus.no

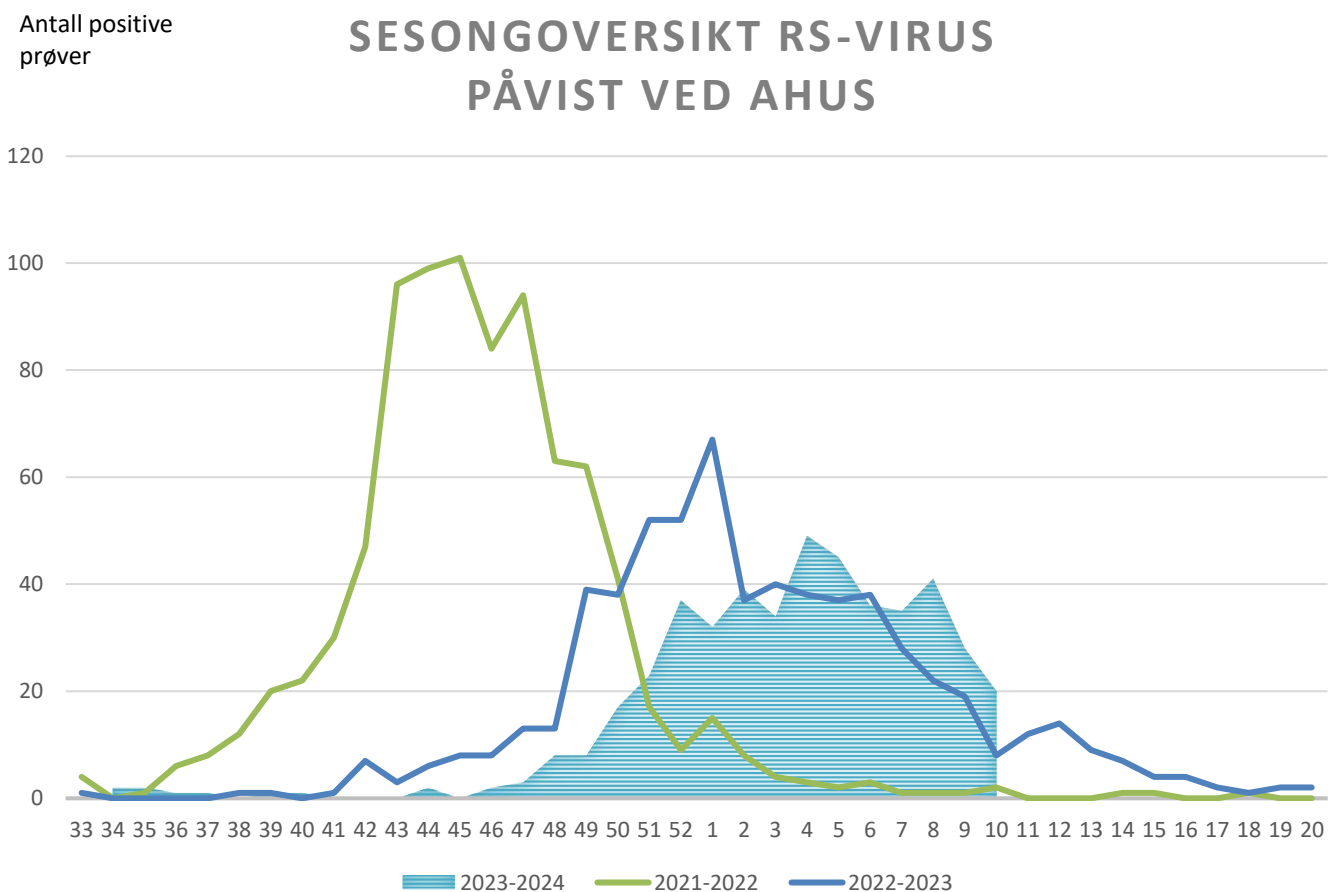


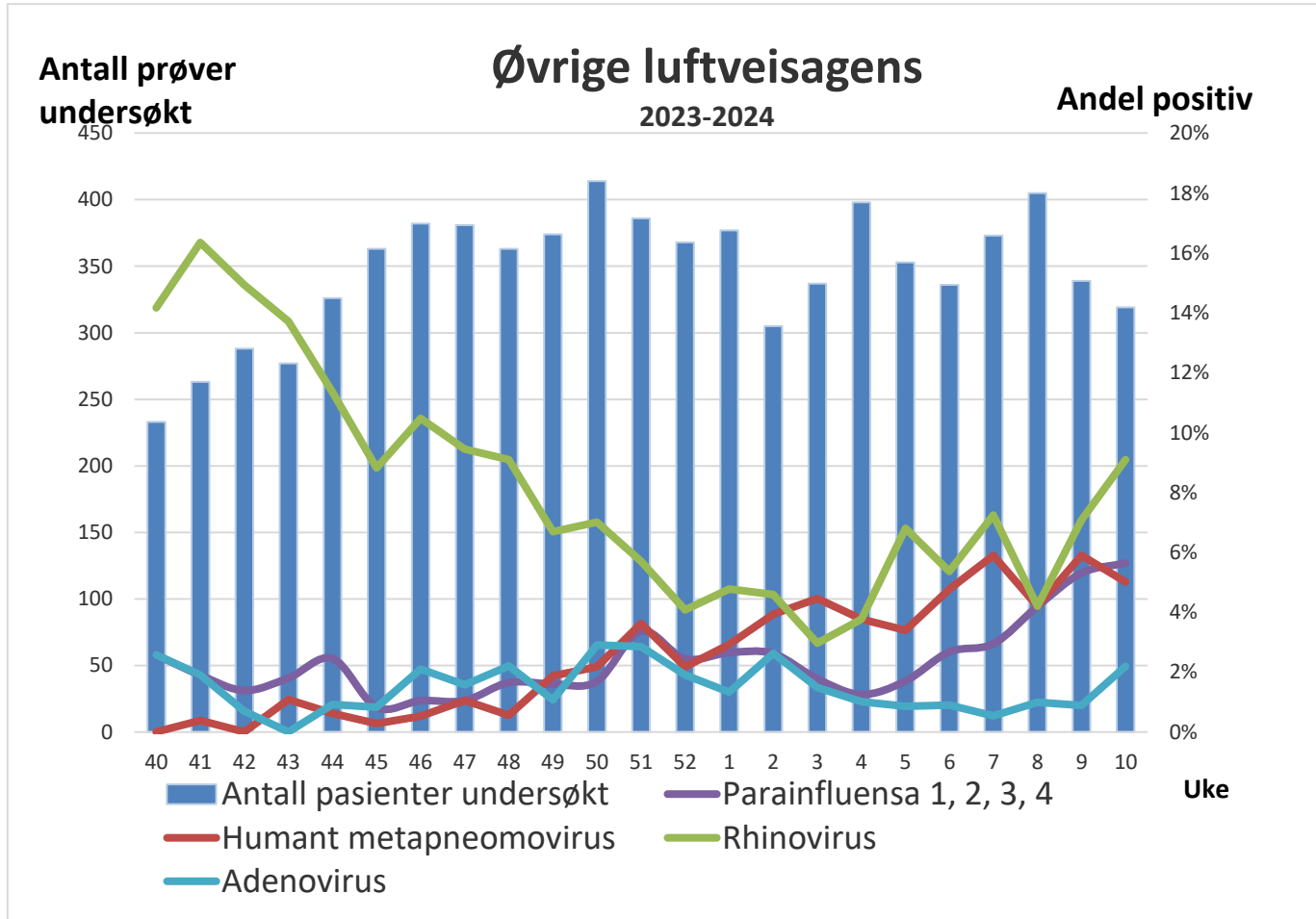
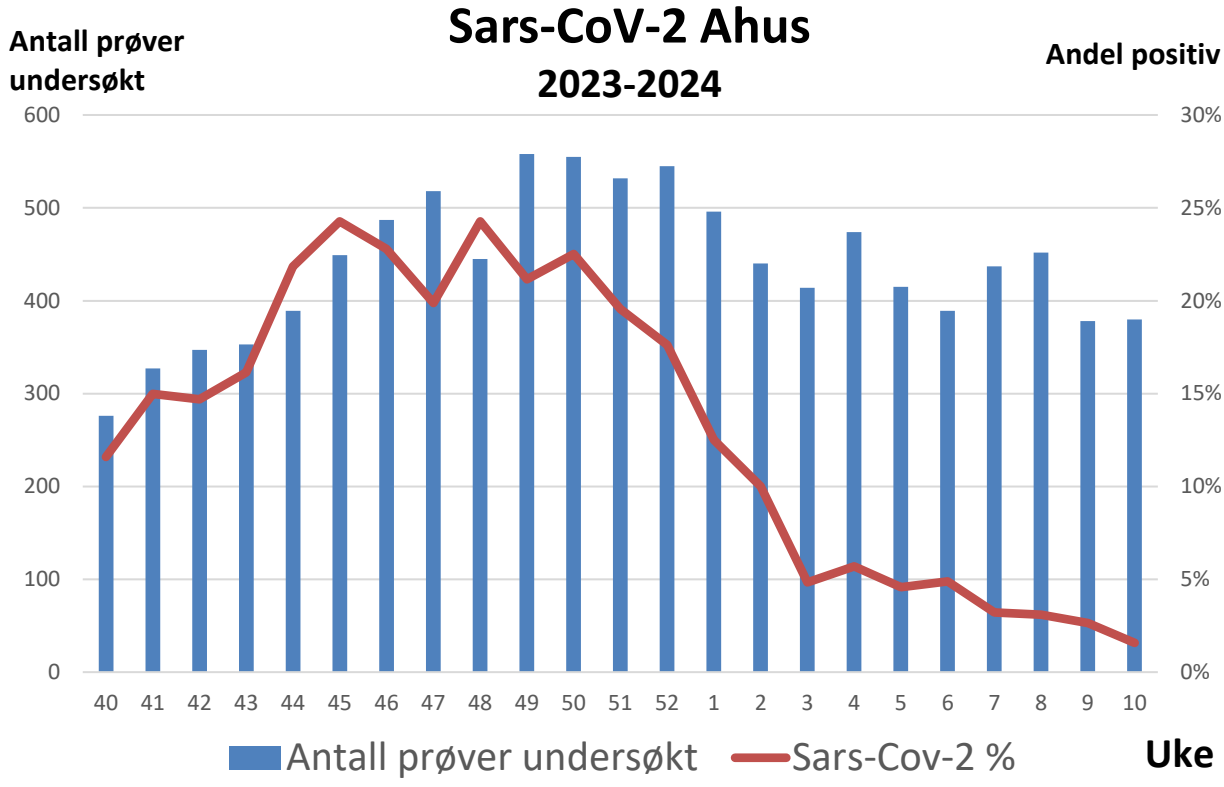
Forklaring til figuren: Blå søyler viser antall prøver som er analysert, og relateres til venstre y-akse. Rød linje viser andel positive prøver, og relateres til høyre y-akse.



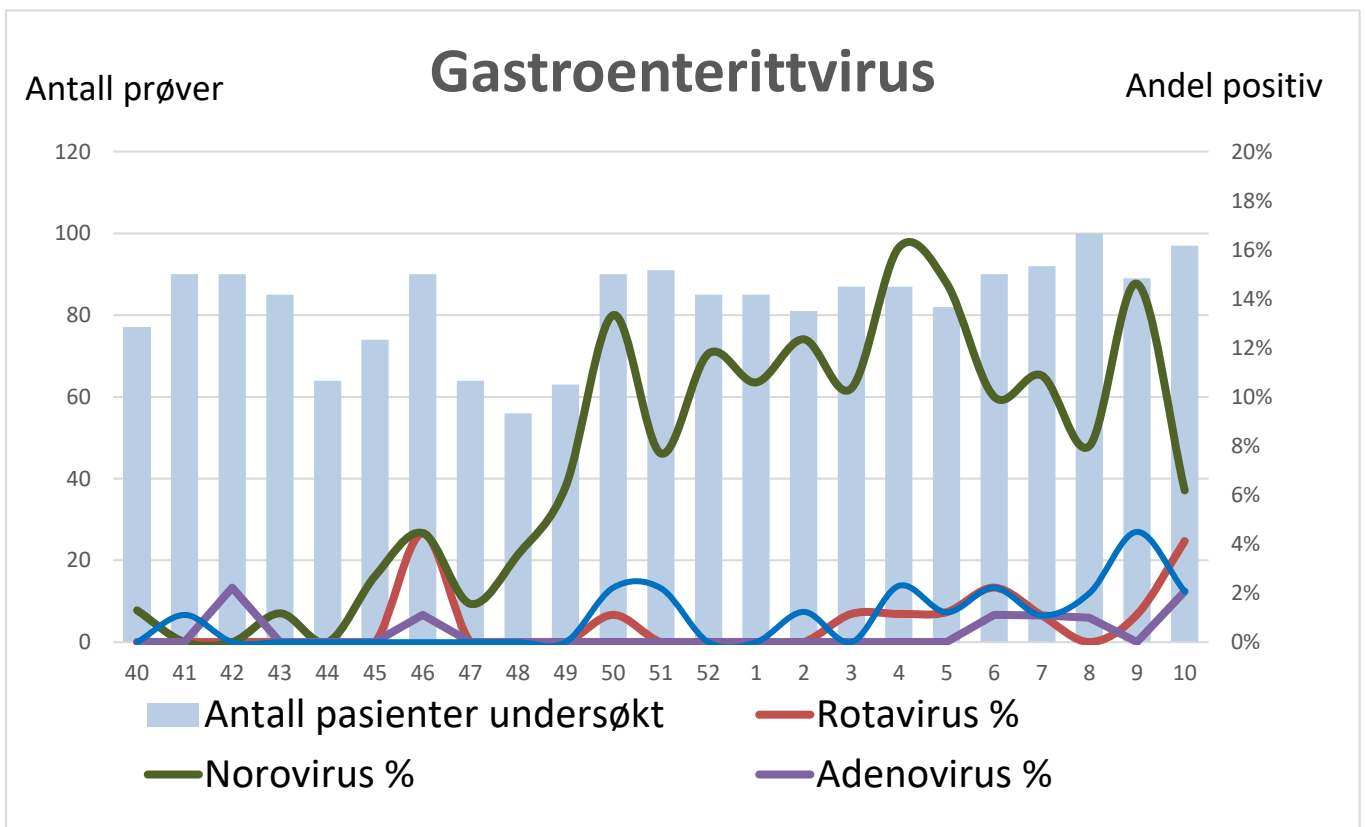
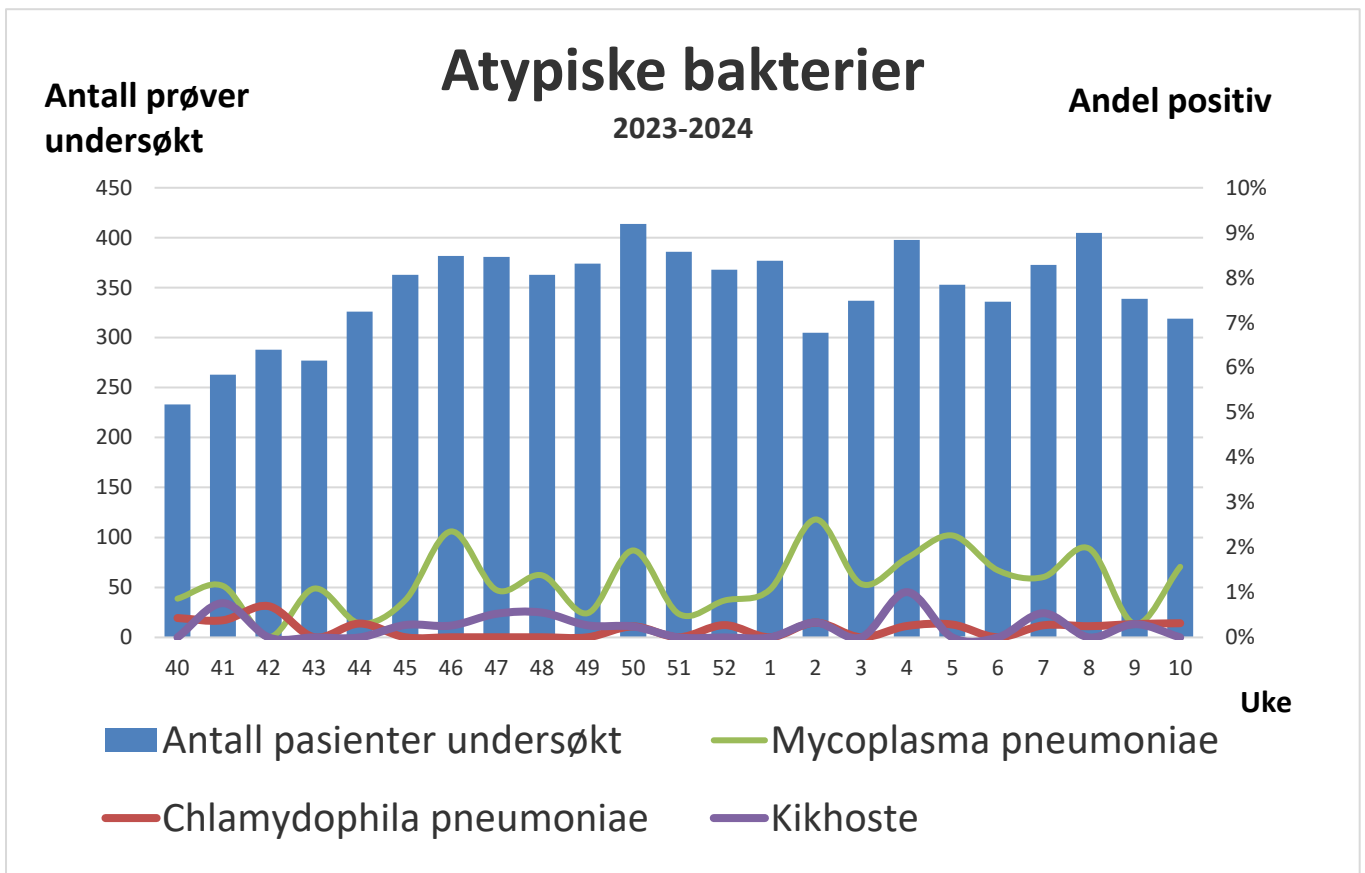


Forklaring til figuren: Blå søyler viser antall prøver som er analysert, og relateres til venstre y-akse. Rød linje viser andel positive prøver, og relateres til høyre y-akse.





Forklaring til figuren: Blå søyler viser antall prøver som er analysert, og relateres til venstre y-akse. Rød linje viser andel positive prøver, og relateres til høyre y-akse.




Forklaring til figuren: Blå søyler viser antall prøver som er analysert, og relateres til venstre y-akse. Rød linje viser andel positive prøver, og relateres til høyre y-akse.

Status 11.03.2024 21:00:00:

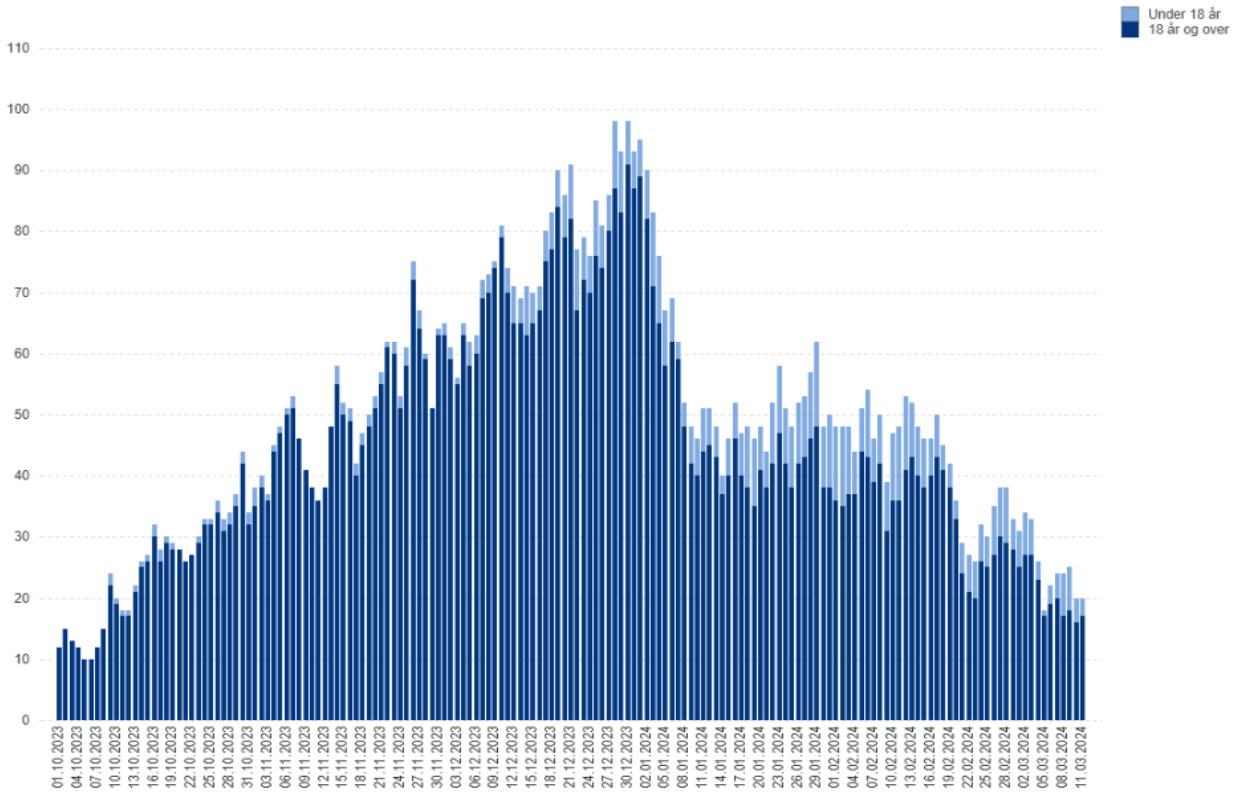
	Antall barn 3 -1 Se detaljer
---	--

	Antall voksne 17 +1 Se detaljer
---	---

	Antall totalt 20 Se detaljer
---	---

	Antall unike pasienter siste 7 dager 158
---	---

Antall inneliggende pasienter med laboratoriepåvist luftveisagens kl. 21:00



Antall inneliggende Ahus med påvist luftveisagens: adenovirus, humant metapneumovirus, influensa A + B, parainfluensa, RS og Sars-CoV-2.