

Epidemiologirapport – uke 12/2024

Kort fortalt

I uke 12 var det moderat forekomst av Influenza A og RS, ellers lav forekomst med unntak av høy forekomst av rhinovirus.

Folkehelseinstituttet melder at sesongens influensautbrudd er over. Forekomsten av RS-virusinfeksjoner har vært synkende siste uker. Det er lite covid-19 i omløp. Forekomsten av rhinovirusinfeksjoner er økende, som normalt på denne tiden av året.

Influenza

Totalt mottok laboratoriet 334 pasientprøver, hvor 21 (6 %) var positiv for influensa A og 4 (1 %) var positiv for influensa B. 80 % av prøvene var rekvirert på innlagte pasienter og 16 % av prøvene var tatt av personer under 18 år.

Respiratorisk syncytialt virus (RS)

Totalt mottok laboratoriet 293 pasientprøver, 15 (5 %) av disse var positive. 6 positive prøver var fra personer under 18 år.

SARS-CoV-2

Totalt mottok laboratoriet 334 pasientprøver og 6 (2 %) var positive. Det har vært synkende forekomst siste uker, og det har det vært få innlagte pasienter i sykehuset.

Øvrige luftveisagens

Totalt mottok laboratoriet 293 pasientprøver. Av disse var 13 (4 %) positive for parainfluenza, 20 (7 %) positive for humant metapneumovirus, 2 (1 %) positive for adenovirus og 30 (10 %) positive prøver på rhinovirus.

Atypiske bakterier

Totalt mottok laboratoriet 293 pasientprøver, hvor 8 (3 %) var positive for *Mycoplasma pneumoniae* ellers ingen funn.

Gastroenterittvirus

Totalt mottok laboratoriet 86 pasientprøver, hvor 2 (2 %) var positive for rotavirus, 4 (5 %) var positive på norovirus, ett positivt funn på hver av astrovirus og adenovirus.

Nasjonal overvåking av covid-19, influensa og andre luftveisagens

Folkehelseinstituttet publiserer rapporter med statistikk annenhver uke på torsdager, og disse finner du her: [Folkehelseinstituttets overvåking](#)

Mer informasjon og statistikk finner du her (for Ahus ansatte):

[Inneliggende pasienter med påvist luftveisagens](#)

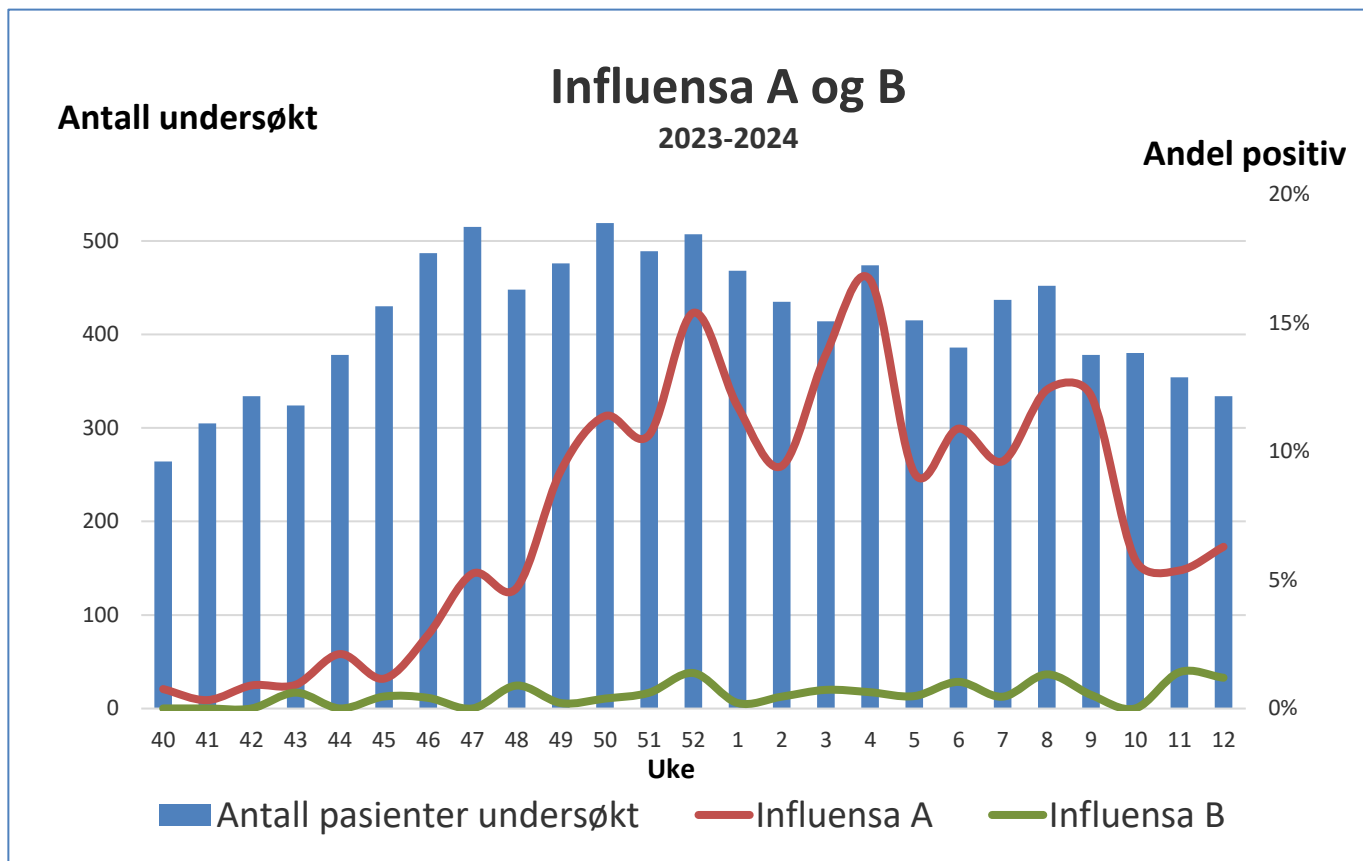
Rapporten lagres på Mitt Ahus/Smittevern under «Rapporter»: [Smittevern \(sharepoint.com\)](#)

Hilsen

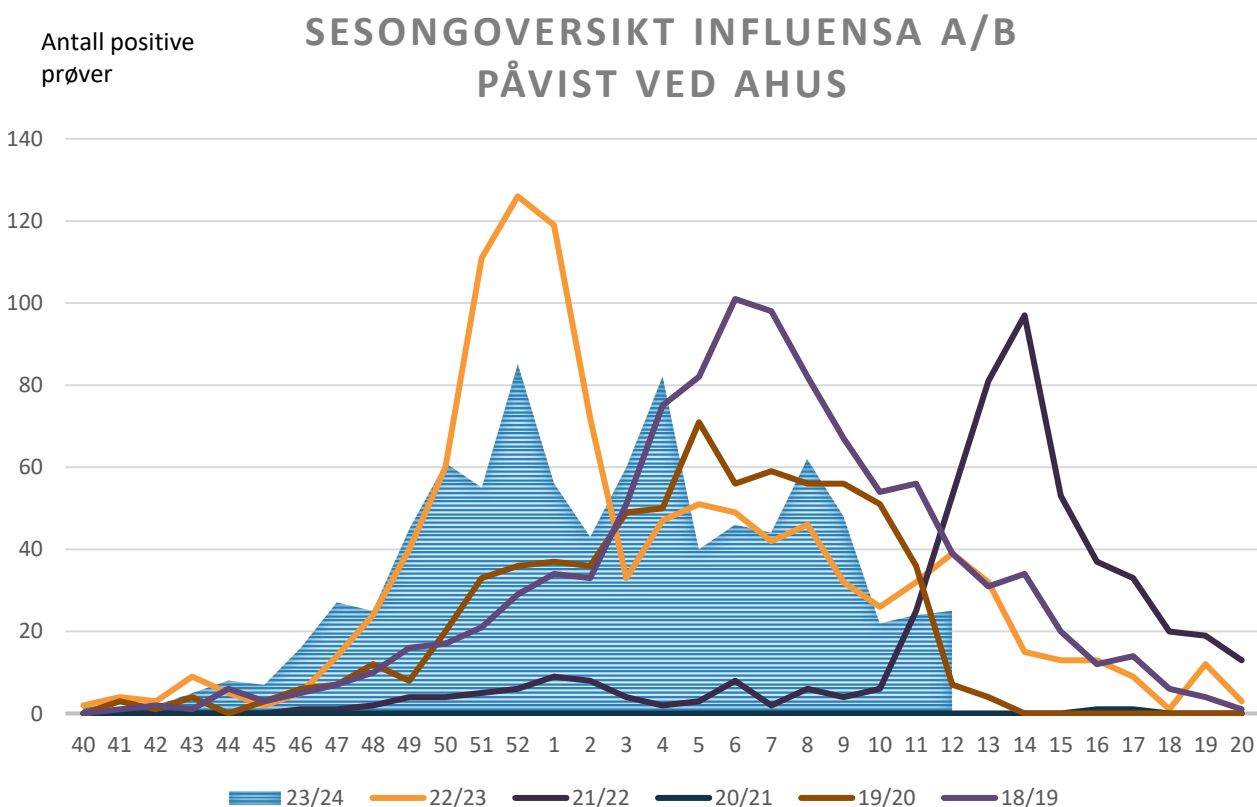
Smittevernseksjonen

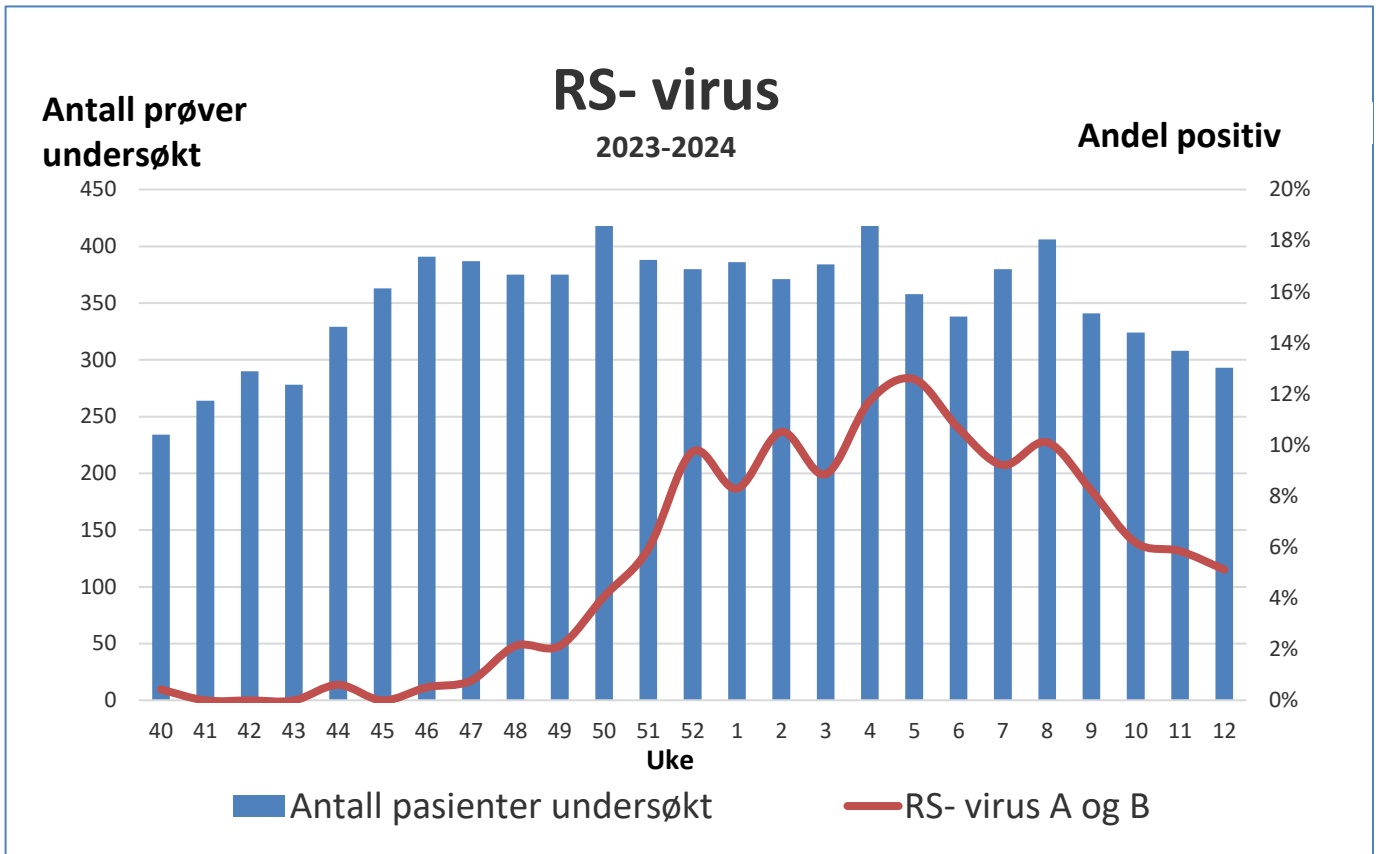
Mikrobiologi og smittevern

smittevern@ahus.no

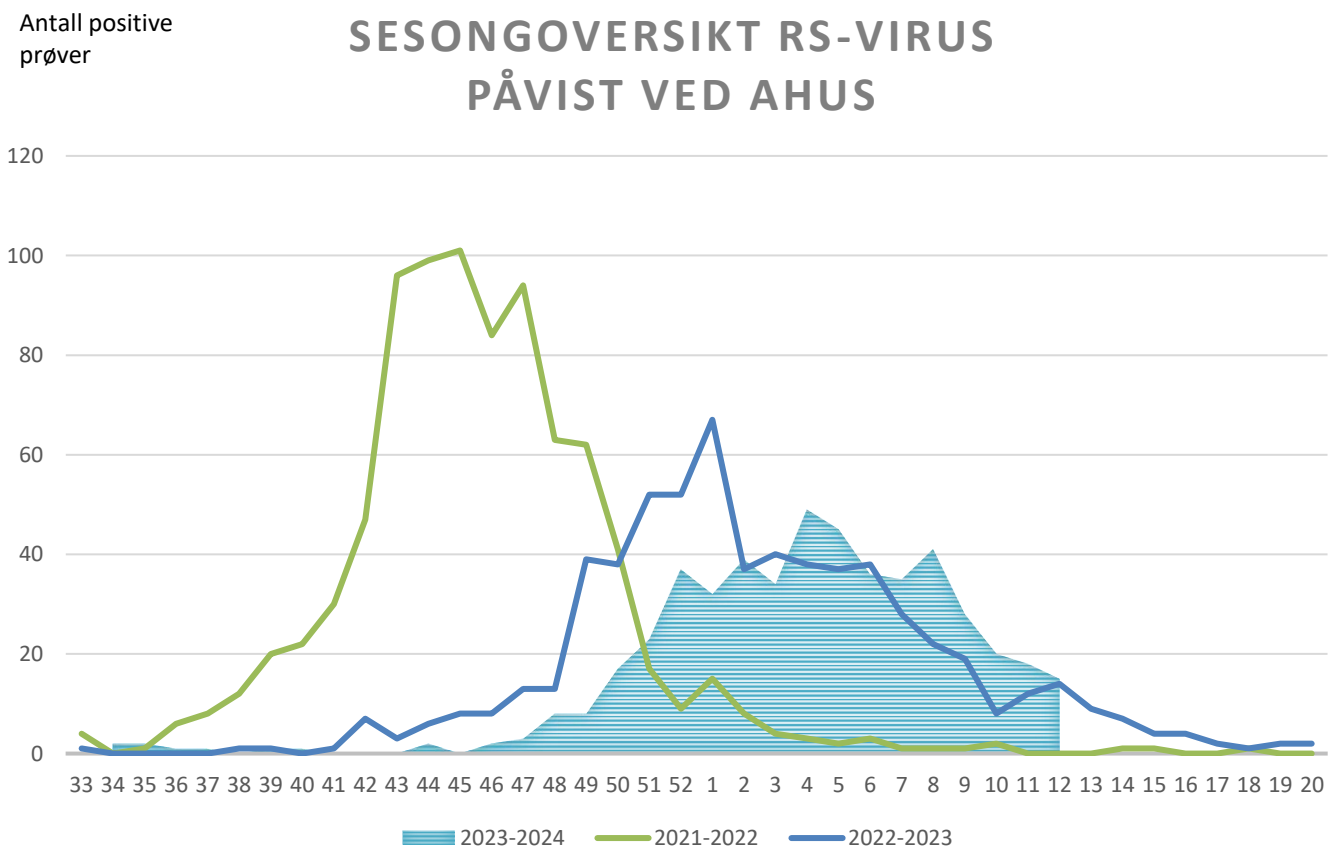


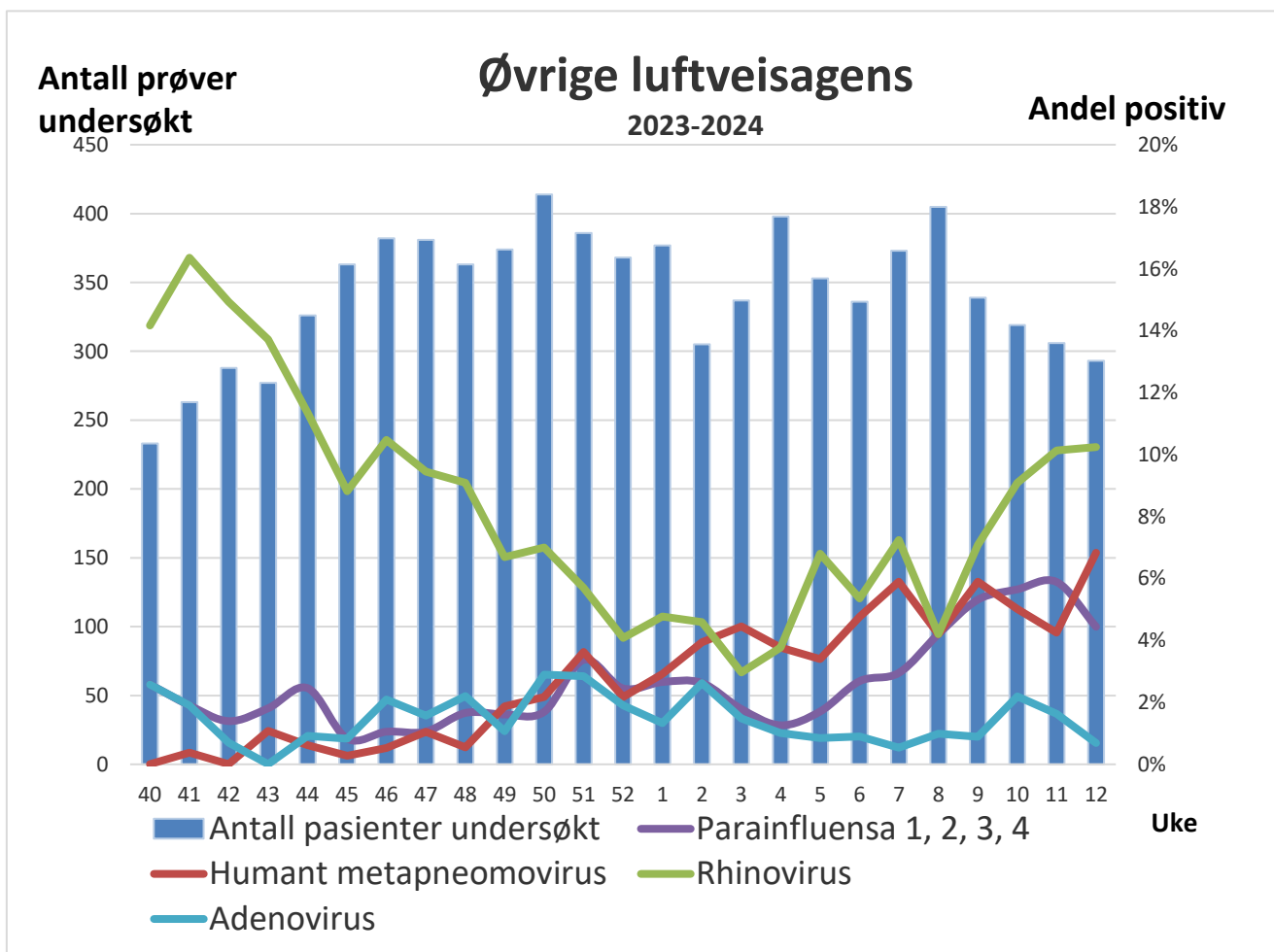
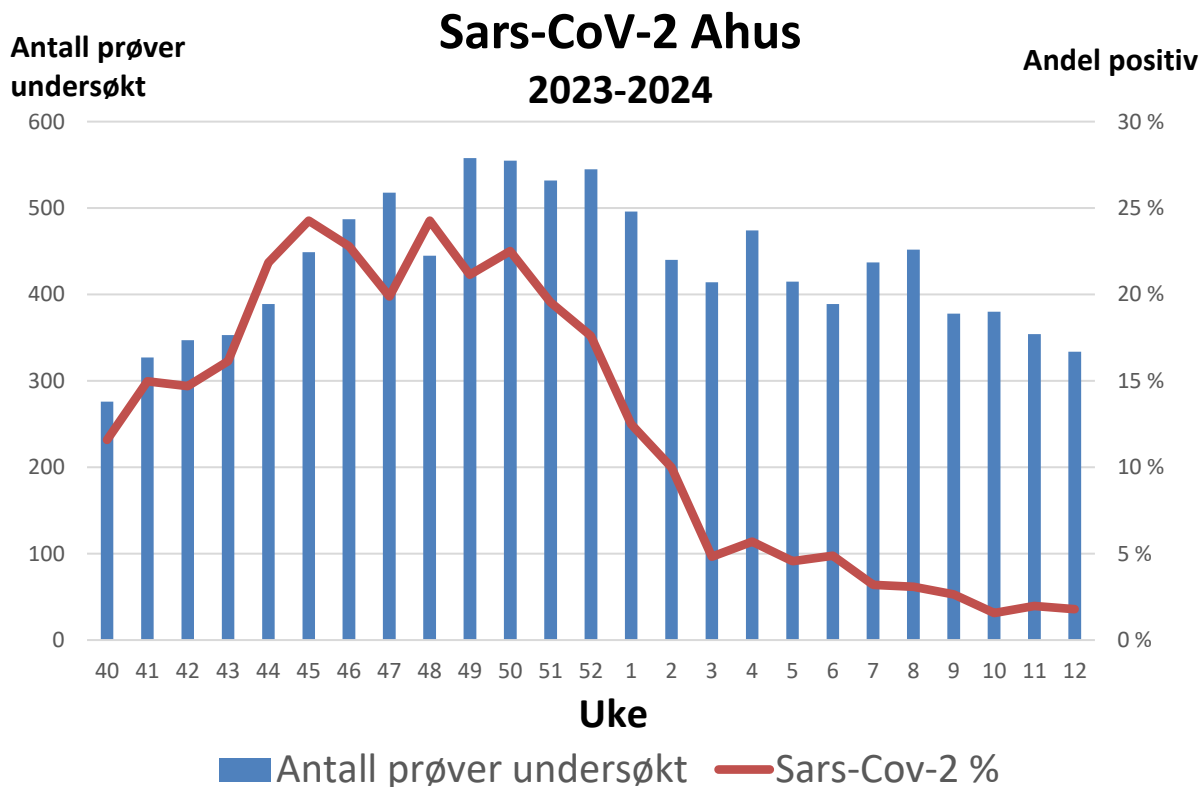
Forklaring til figuren: Blå søyler viser antall prøver som er analysert, og relateres til venstre y-akse. Rød linje viser andel positive prøver, og relateres til høyre y-akse.





Forklaring til figuren: Blå søyler viser antall prøver som er analysert, og relateres til venstre y-akse. Rød linje viser andel positive prøver, og relateres til høyre y-akse.





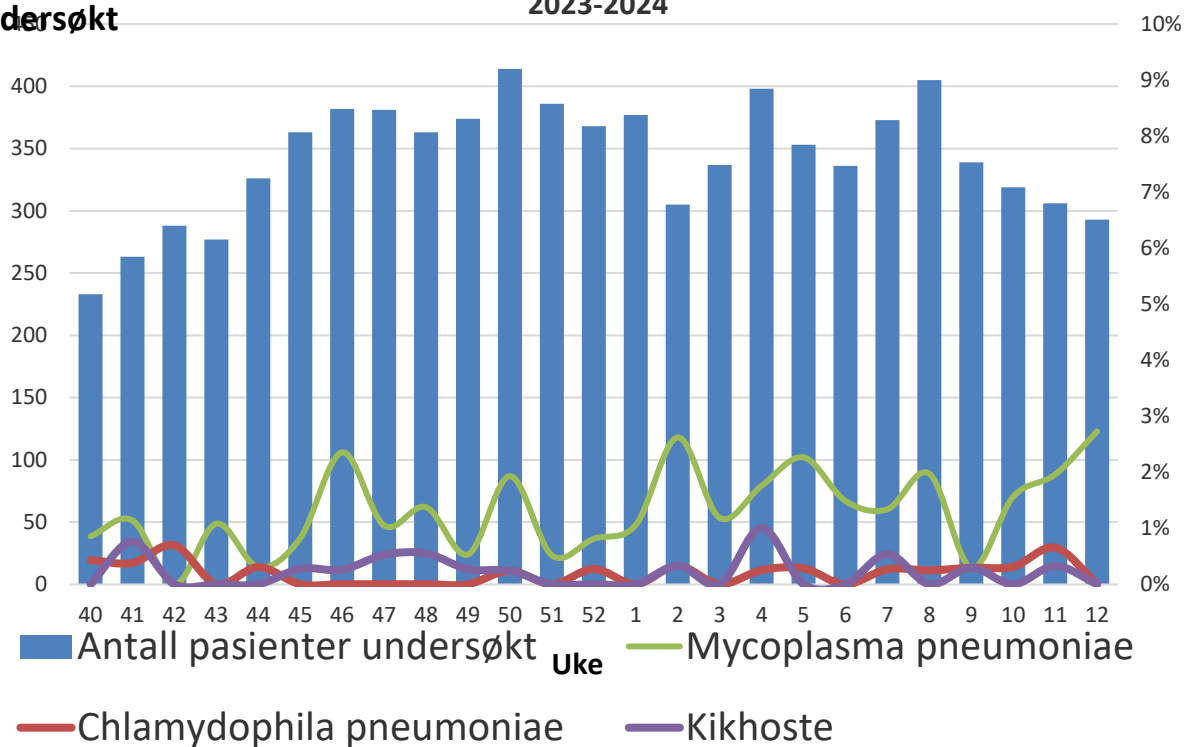
Forklaring til figuren: Blå søyler viser antall prøver som er analysert, og relateres til venstre y-akse. Rød linje viser andel positive prøver, og relateres til høyre y-akse.

Atypiske bakterier

2023-2024

Antall prøver undersøkt

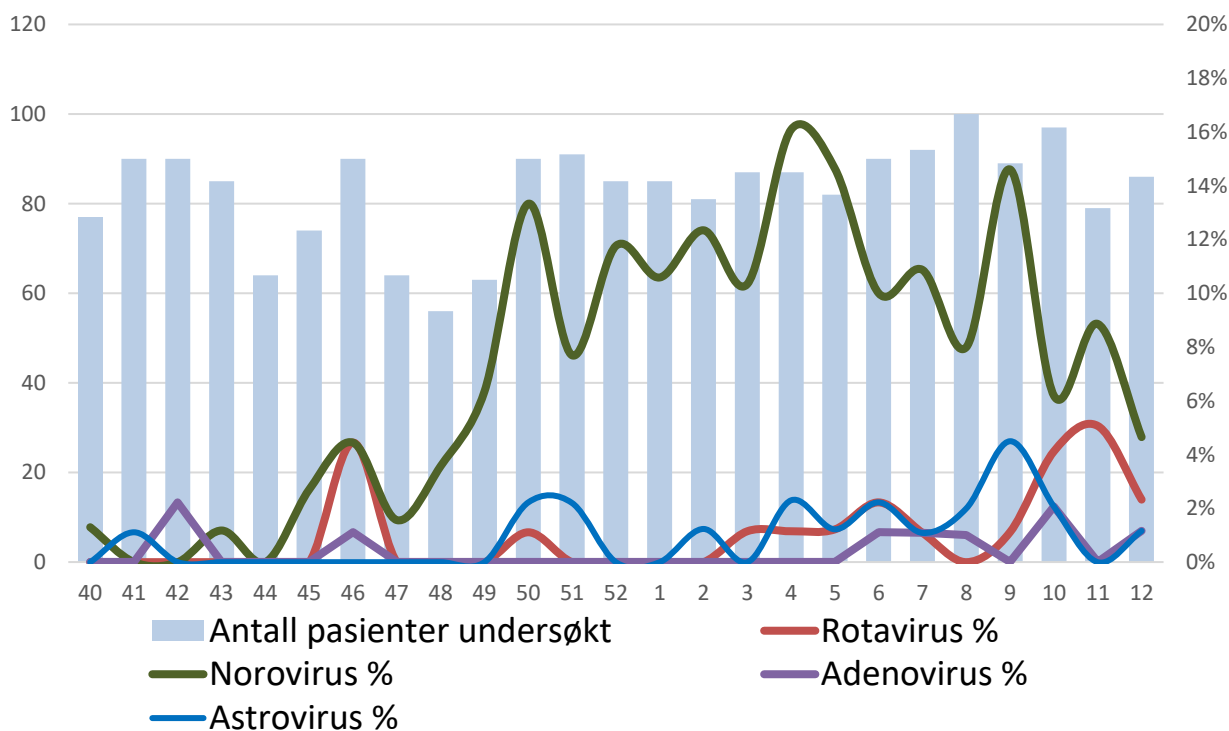
Andel positiv



Gastroenterittvirus

Antall prøver

Andel positiv



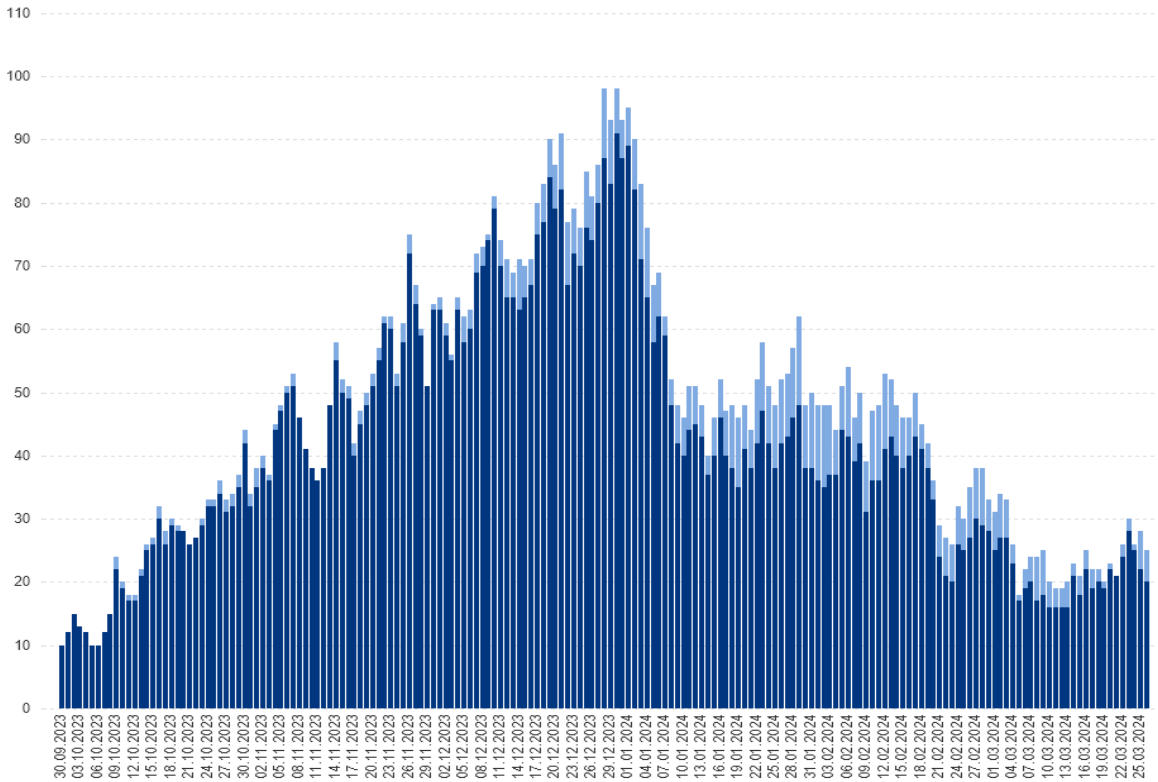
Forklaring til figuren: Blå søyler viser antall prøver som er analysert, og relateres til venstre y-akse. Rød linje viser andel positive prøver, og relateres til høyre y-akse.

Status 26.03.2024 21:00:00:

 Antall barn 5 -1 Se detaljer	 Antall voksne 20 -2 Se detaljer	 Antall totalt 25 -3 Se detaljer	 Antall unike pasienter siste 7 dager 177 +3
---	--	--	--

Antall innliggende pasienter med laboratoriepåvist luftveisagens kl. 21:00

■ Under 18 år
■ 18 år og over



Antall innliggende Ahus med påvist luftveisagens: adenovirus, humant metapneumovirus, influensa A + B, parainfluenza, RS og Sars-CoV-2.