

Epidemiologirapport – uke 48/2025

Kort fortalt

Fortsatt økning i andel positive influensa A. Årets influensautbrudd ser ut til å være i gang. Det fortsatt høy forekomst av rhinovirus. Det er økt innleggelse i sykehuset på grunn av luftveisvirus og spesielt influensa A.

Uke 48 er det også høy forekomst av norovirus, lav forekomst av de andre gastroenteritt agens. 25 % av prøvene er fra primærhelsetjenesten og 21 % er tatt av personer under 18 år.

Overvåking av covid-19, influensa og andre luftveisagens

Folkehelseinstituttet: [Statusrapporter om covid-19, influensa og andre luftveisinfeksjoner – FHI](#) og [Fordeling av smittestoff - andel \(%\) påviste - FHI Statistikk](#)
Europeisk/WHO: erviss.org

Mer informasjon om innlagte pasienter og statistikk finner du her (for Ahus ansatte):
[luftveisagens og gastroenteritter.qvw](#)

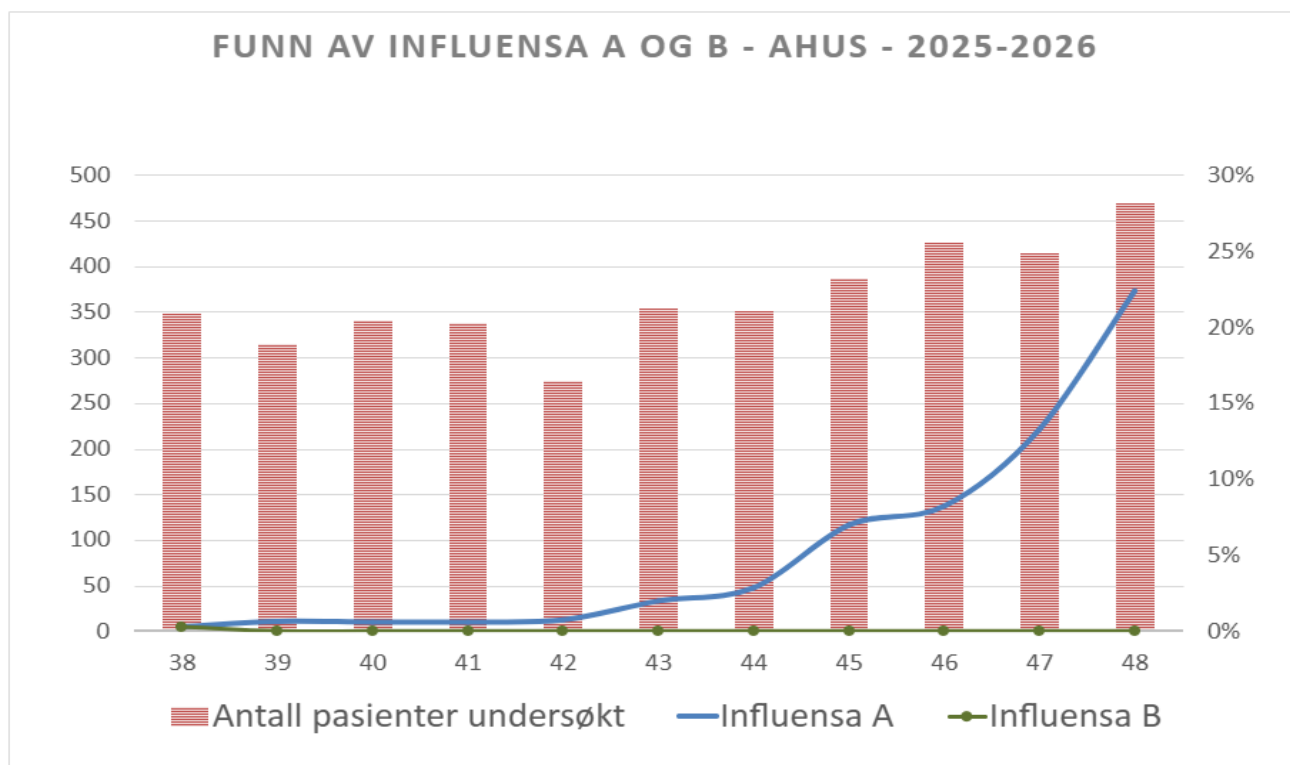
Rapporten lagres på Mitt Ahus/Smittevern under «Rapporter»: [Smittevern temasider](#)

Hilsen

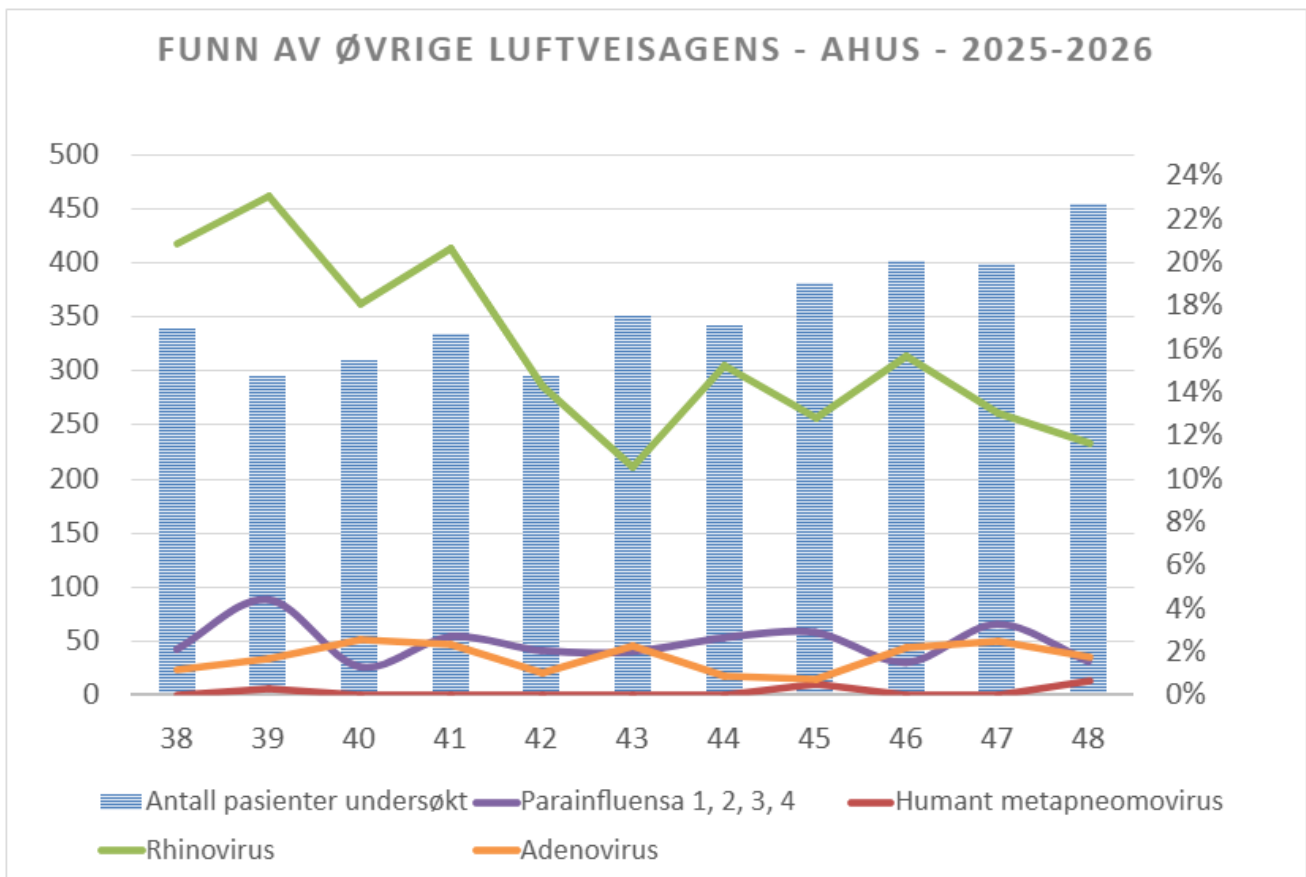
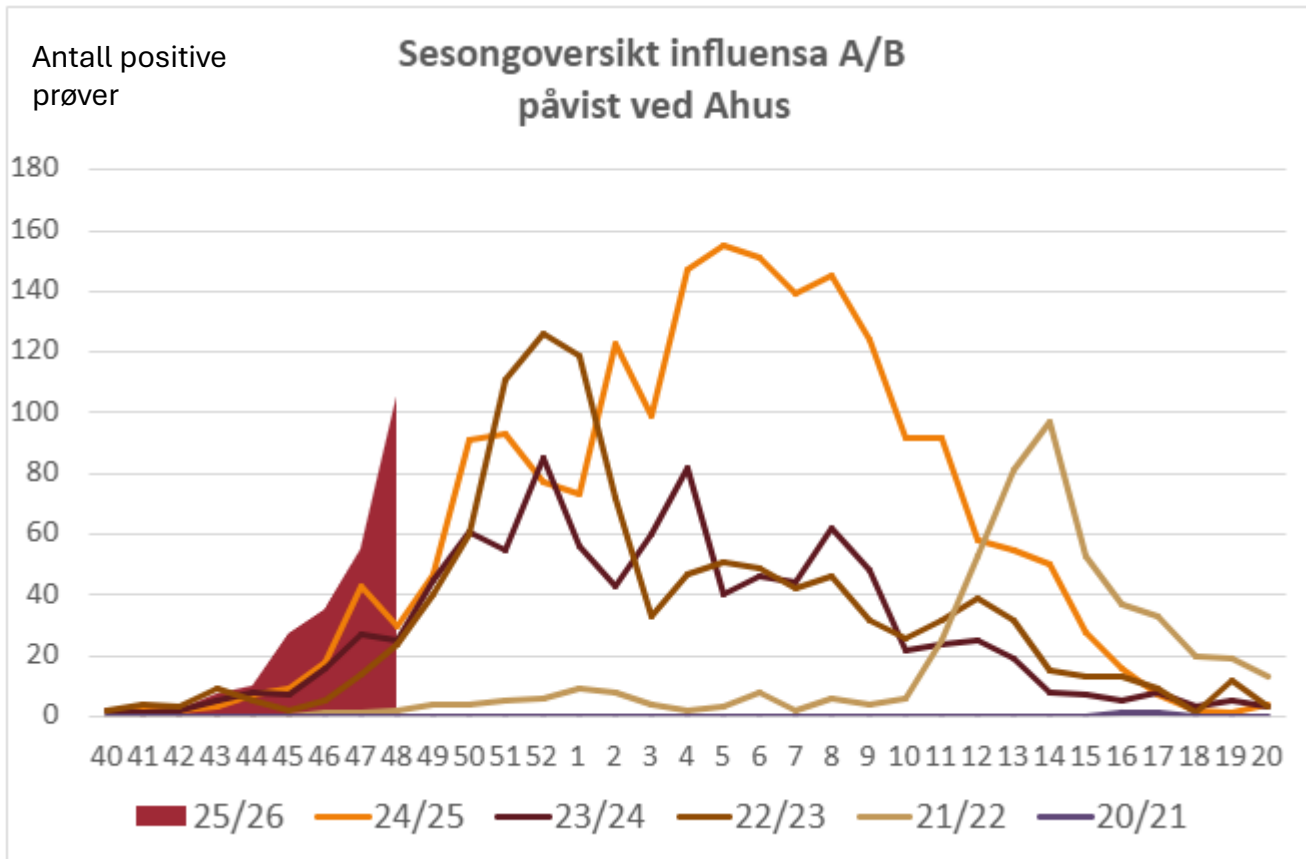
Smittevernseksjonen

Mikrobiologi og smittevern

smittevern@ahus.no

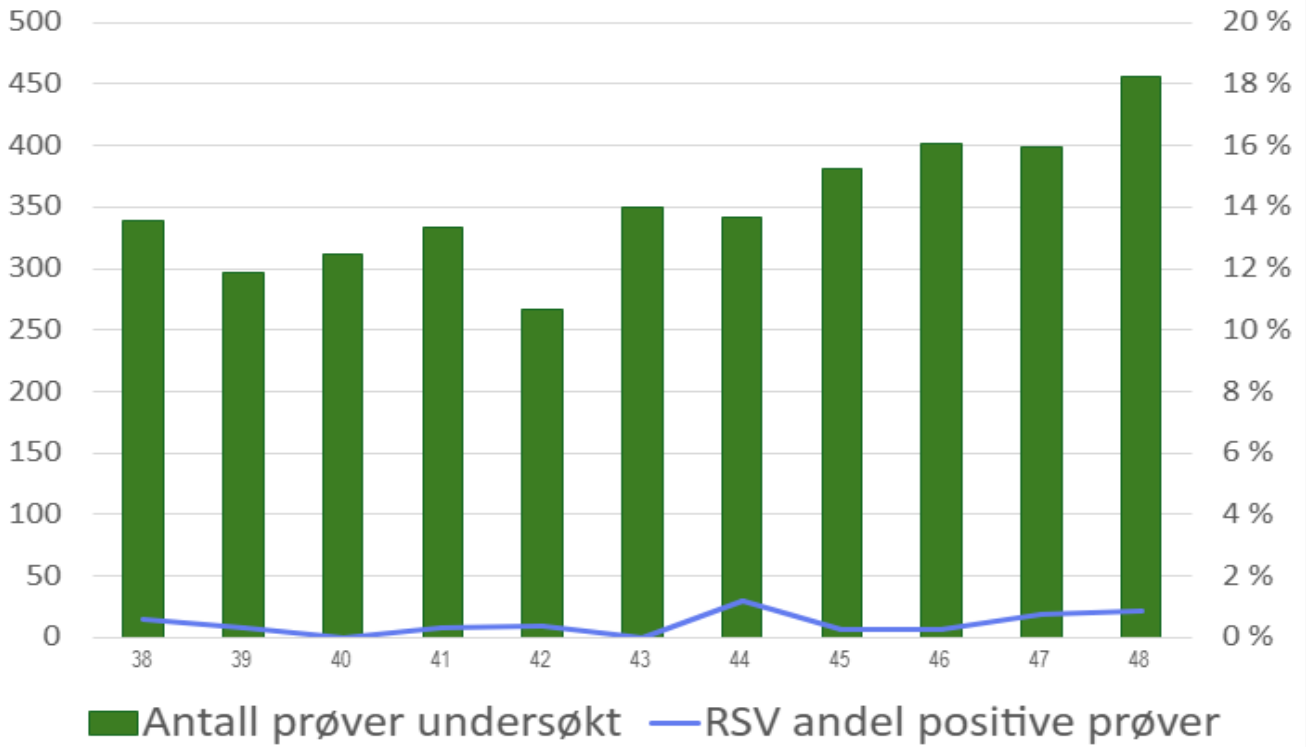


Forklaring til figuren: Søylar viser antall prøver som er analysert, og relateres til venstre y-akse. Fargede linje viser andel positive prøver, og relateres til høyre y-akse.

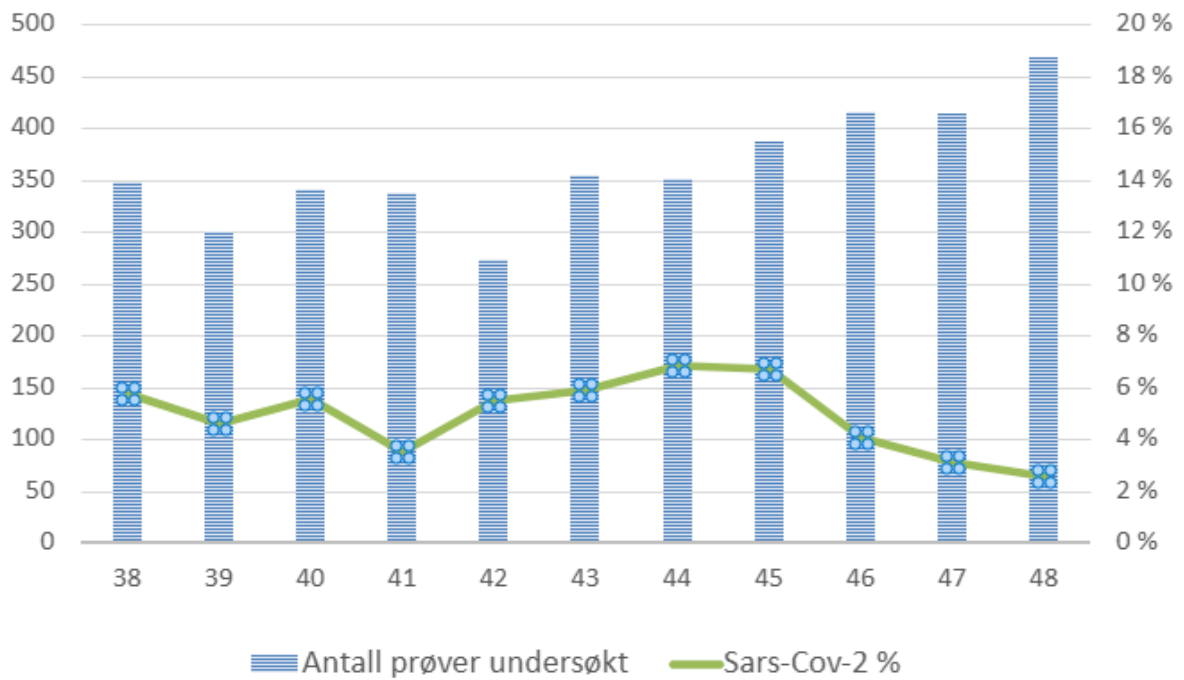


Forklaring til figuren: Søylar viser antall prøver som er analysert, og relateres til venstre y-akse. Fargede linje viser andel positive prøver, og relateres til høyre y-akse.

Funn av RSV - AHUS - 2025 - 2026

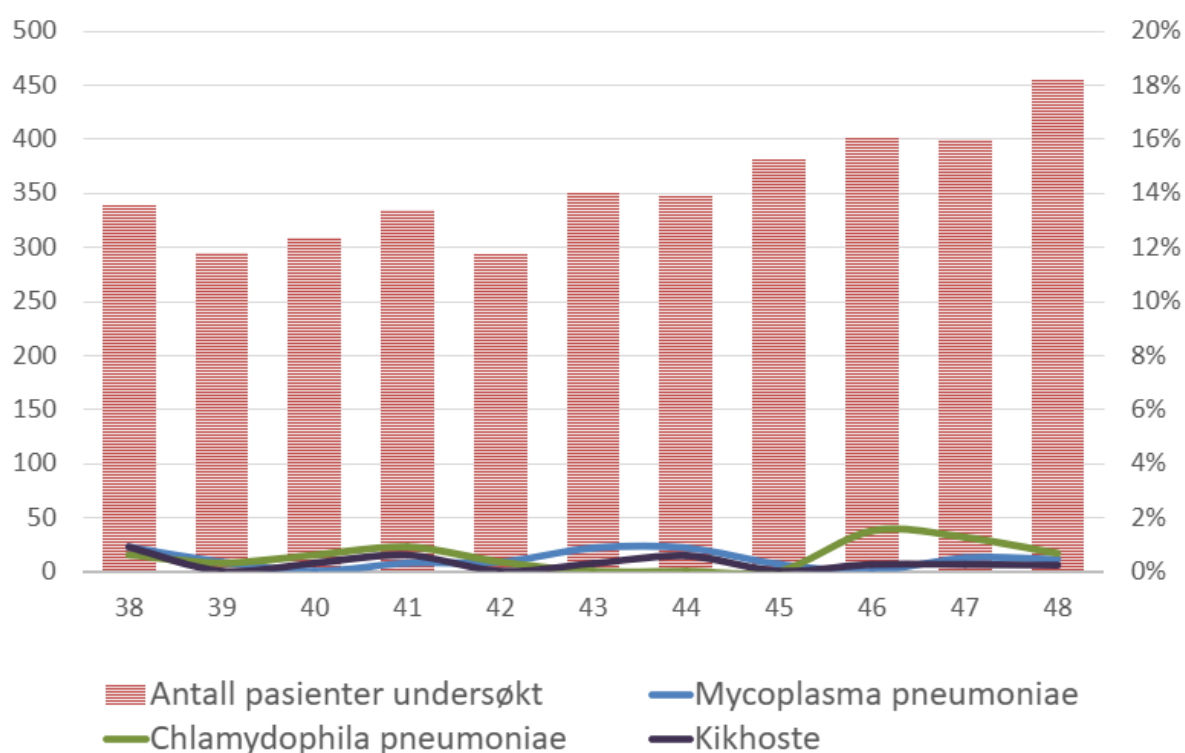


FUNN AV SARS-COV-2 AHUS 2025-2026

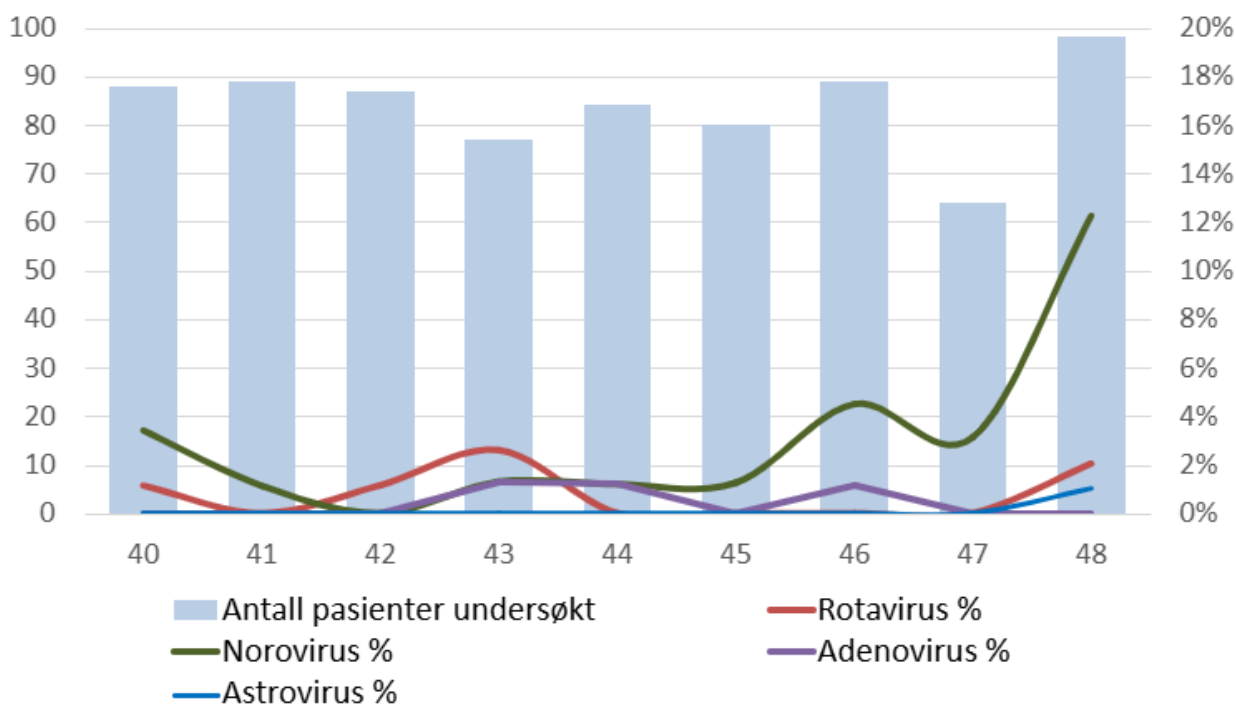


Forklaring til figuren: Søylar viser antall prøver som er analysert, og relateres til venstre y-akse. Fargede linje viser andel positive prøver, og relateres til høyre y-akse.

FUNN AV ATYPISKE BAKTERIER - AHUS - 2025-2026



Funn av gastroenterittvirus Ahus 2025- 2026



Forklaring til figuren: Søylar viser antall prøver som er analysert, og relateres til venstre y-akse. Fargede linje viser andel positive prøver, og relateres til høyre y-akse.