

## Epidemiologirapport – uke 49/2025

### Kort fortalt

Høy forekomst av influensa A. Årets influensautbrudd er virkelig i gang. Det er økte innleggelses i sykehuset på grunn av luftveisvirus og spesielt influensa A. Moderat forekomst av rhinovirus, ellers lav forekomst av luftveisagens.

Uke 49 det moderat forekomst av norovirus, lav forekomst av de andre gastroenteritt agens. 26 % av prøvene er fra primærhelsetjenesten og 26 % er tatt av personer under 18 år.

### Overvåking av covid-19, influensa og andre luftveisagens

Folkehelseinstituttet: [Statusrapporter om covid-19, influensa og andre luftveisinfeksjoner – FHI](#) og [Fordeling av smittestoff - andel \(%\) påviste - FHI Statistikk](#)  
Europeisk/WHO: [erviss.org](http://erviss.org)

**Mer informasjon om innlagte pasienter** og statistikk finner du her (for Ahus ansatte): [luftveisagens og gastroenteritter.qvw](#)

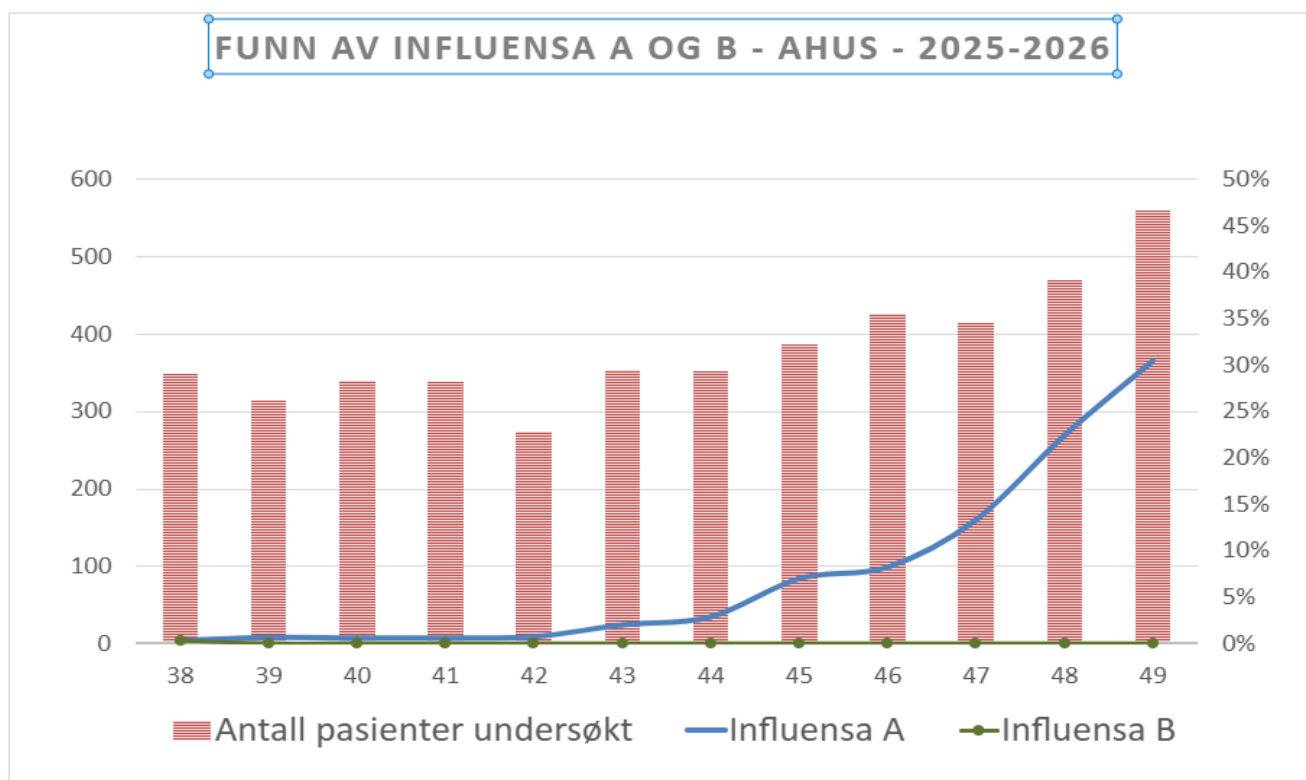
Rapporten lagres på Mitt Ahus/Smittevern under «Rapporter»: [Smittevern temasider](#)

Hilsen

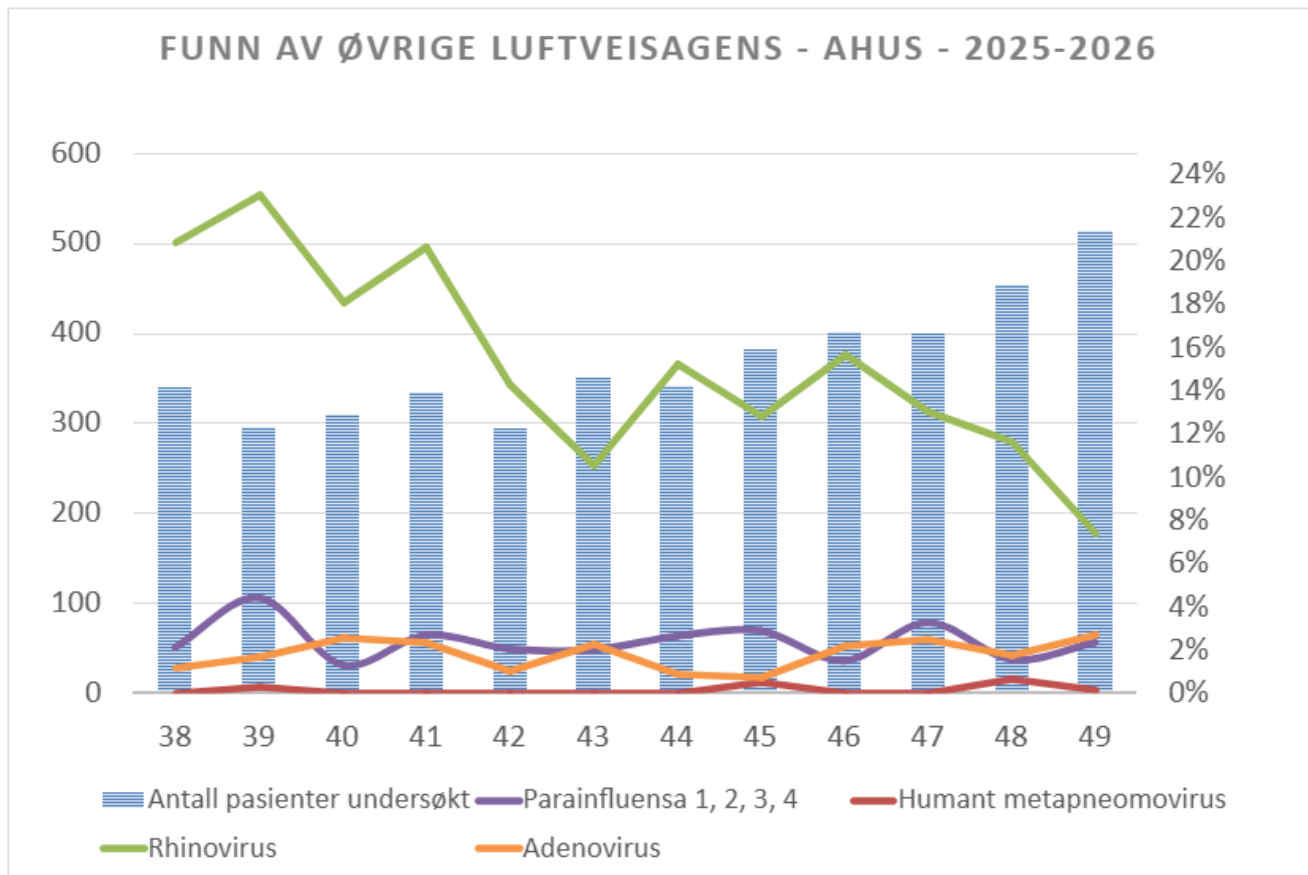
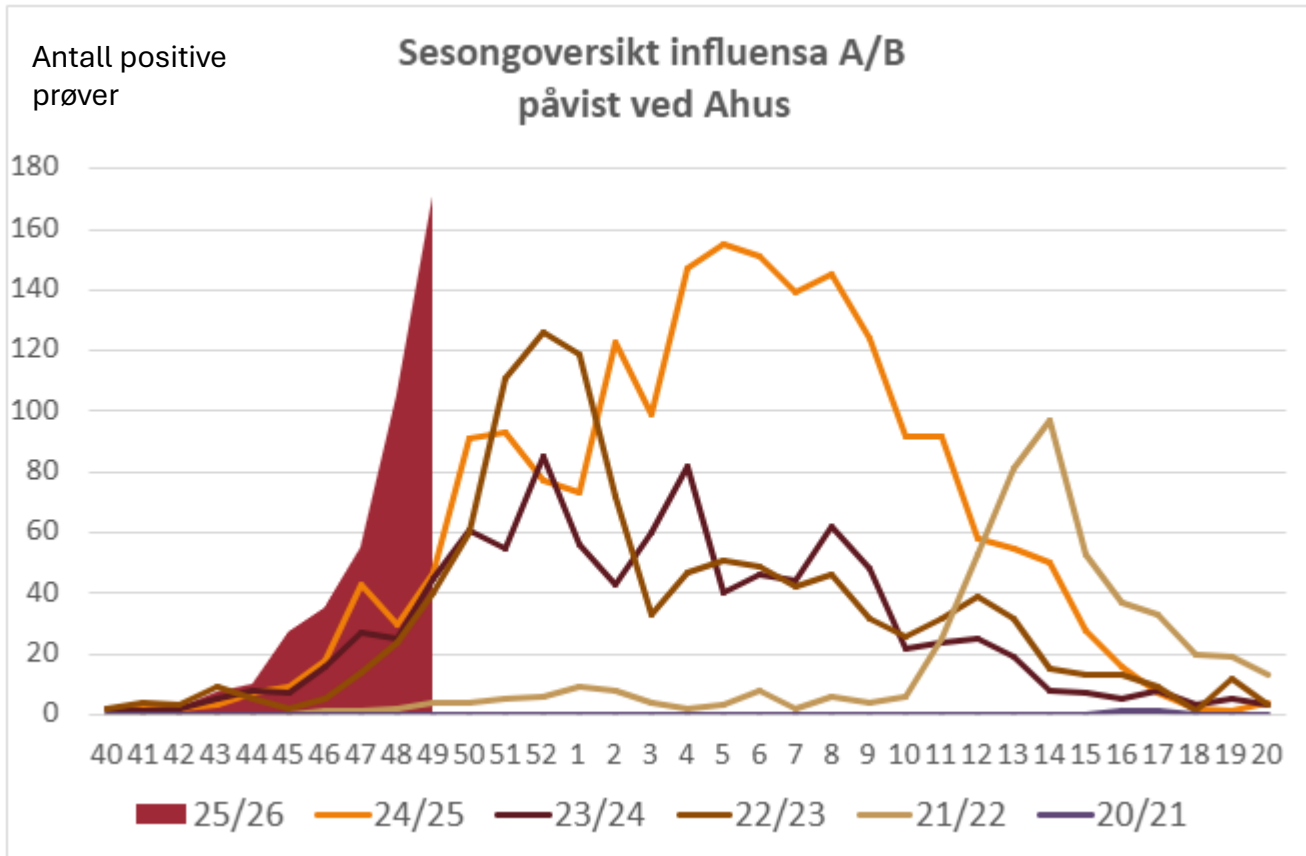
Smittevernseksjonen

Mikrobiologi og smittevern

[smittevern@ahus.no](mailto:smittevern@ahus.no)

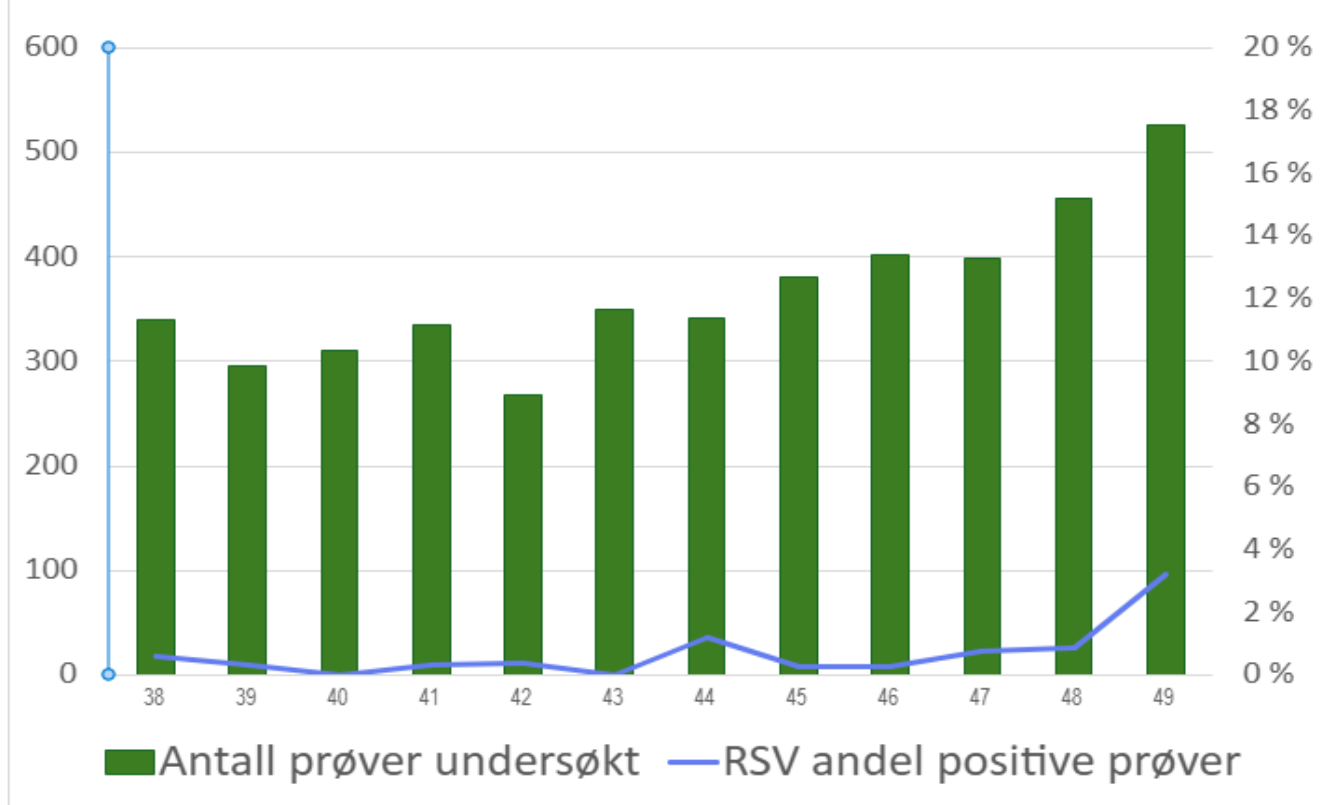


Forklaring til figuren: Søylar viser antall prøver som er analysert, og relateres til venstre y-akse. Fargede linje viser andel positive prøver, og relateres til høyre y-akse.

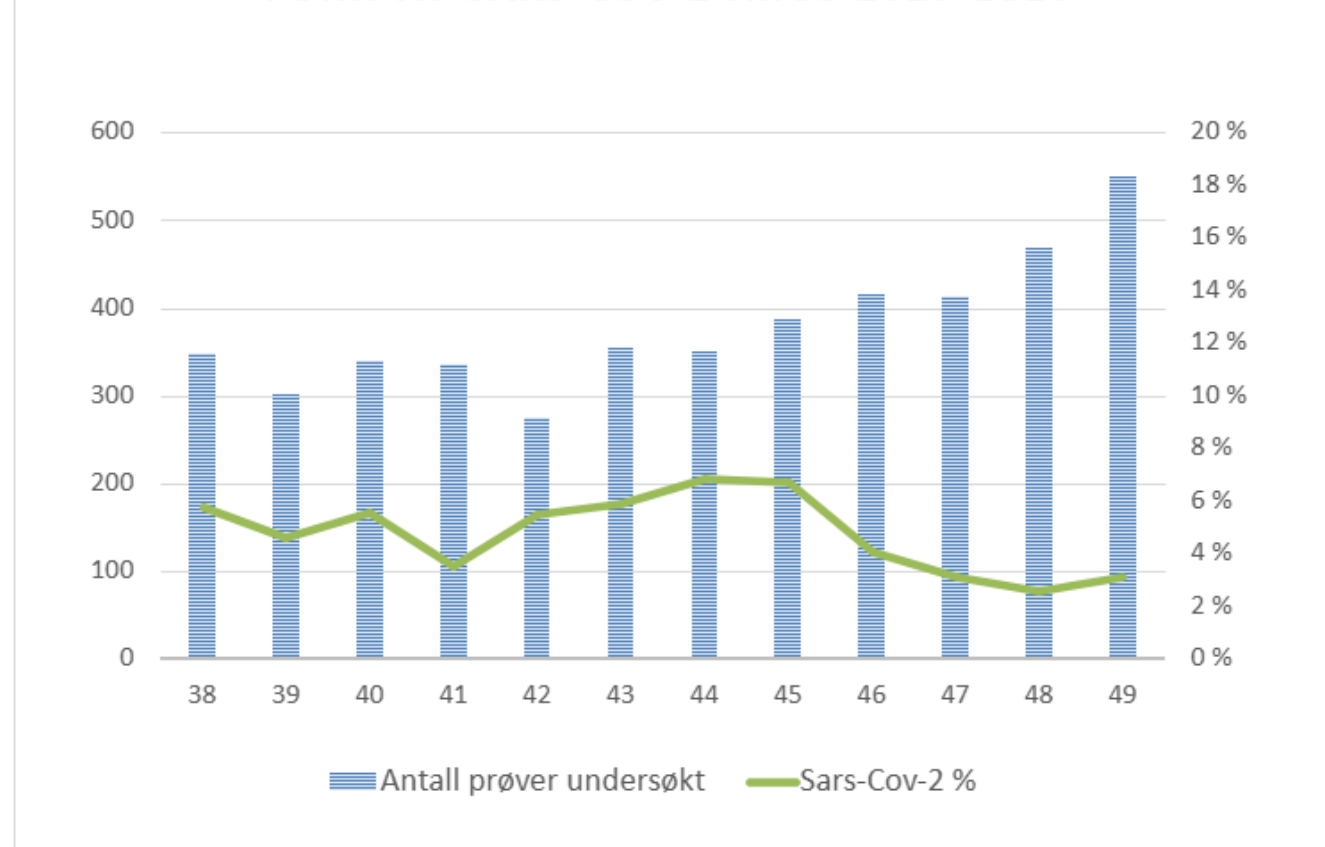


Forklaring til figuren: Søylar viser antall prøver som er analysert, og relateres til venstre y-akse. Fargede linje viser andel positive prøver, og relateres til høyre y-akse.

### Funn av RSV - AHUS - 2025 - 2026

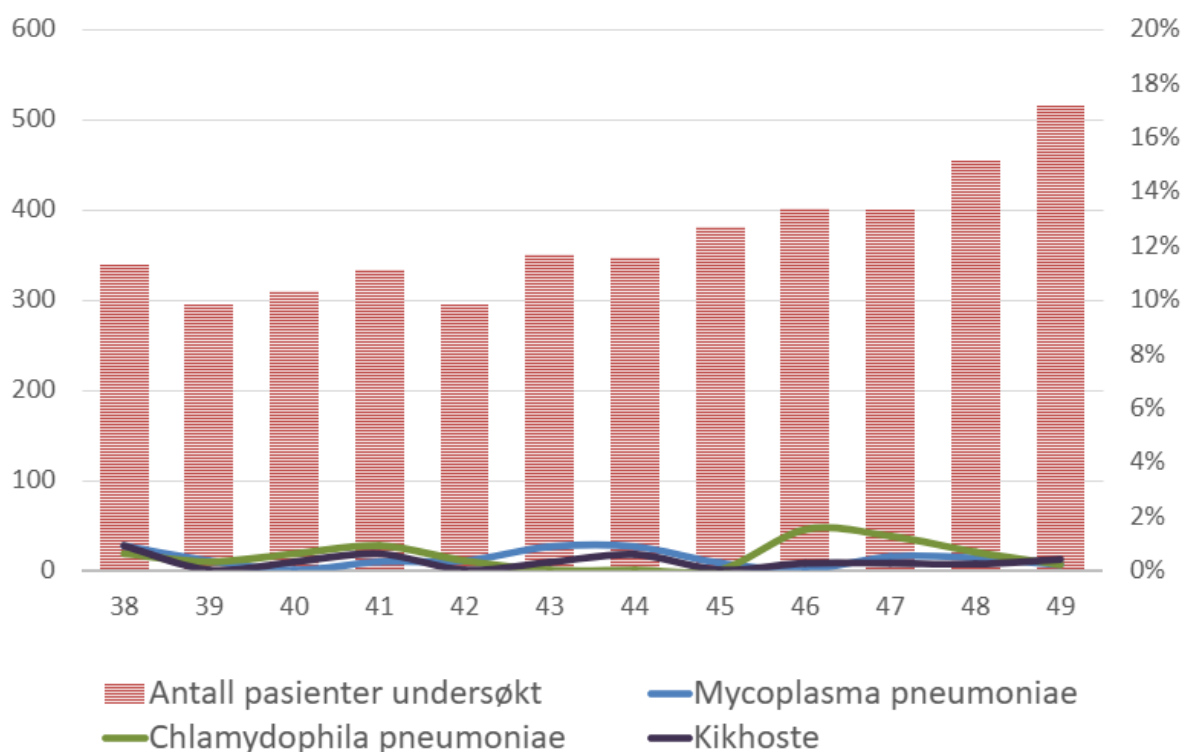


### FUNN AV SARS-COV-2 AHUS 2025-2026

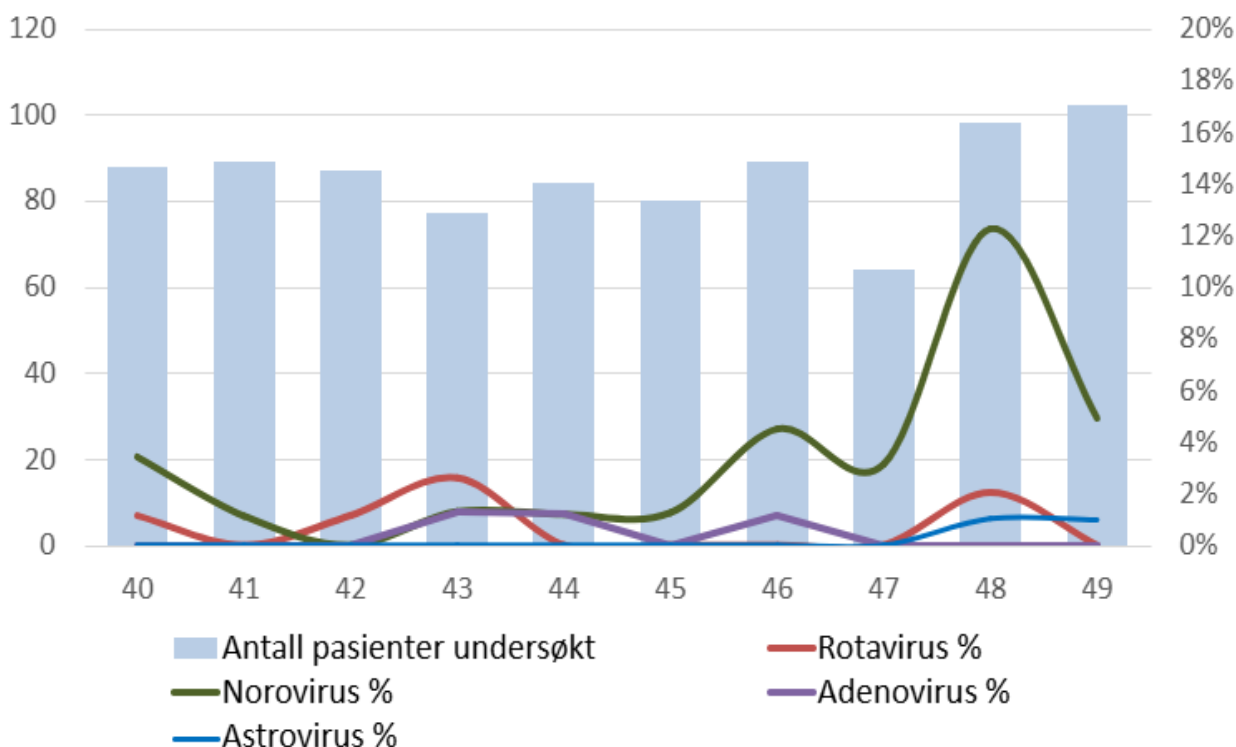


Forklaring til figuren: Søylar viser antall prøver som er analysert, og relateres til venstre y-akse. Fargede linje viser andel positive prøver, og relateres til høyre y-akse.

## FUNN AV ATYPISKE BAKTERIER - AHUS - 2025-2026



## Funn av gastroenterittvirus Ahus 2025- 2026



Forklaring til figuren: Søylar viser antall prøver som er analysert, og relateres til venstre y-akse. Fargede linje viser andel positive prøver, og relateres til høyre y-akse.