

Epidemiologirapport – uke 10/2026

Kort fortalt

Høy, men noe synkende forekomst av RS-virus. Moderat forekomst av rhinovirus, parainfluenza og influensa A. Lav forekomst av andre luftveisagens. 23 % av prøvene er fra primærhelsetjenesten og 13 % er tatt av personer under 18 år.

Uke 9 var det fortsatt høy forekomst av norovirus, ellers lav forekomst av gastroenteritt agens.

Overvåking av covid-19, influensa og andre luftveisagens

Folkehelseinstituttet: [Statusrapporter om covid-19, influensa og andre luftveisinfectionsjoner – FHI](#) og [Fordeling av smittestoff - andel \(%\) påviste - FHI Statistikk](#)

Europeisk/WHO: erviss.org

Mer informasjon om innlagte pasienter og statistikk finner du her (for Ahus ansatte):

[luftveisagens og gastroenteritter.qvw](#)

Rapporten lagres på Mitt Ahus/Smittevern under «Rapporter»: [Smittevern temasider](#)

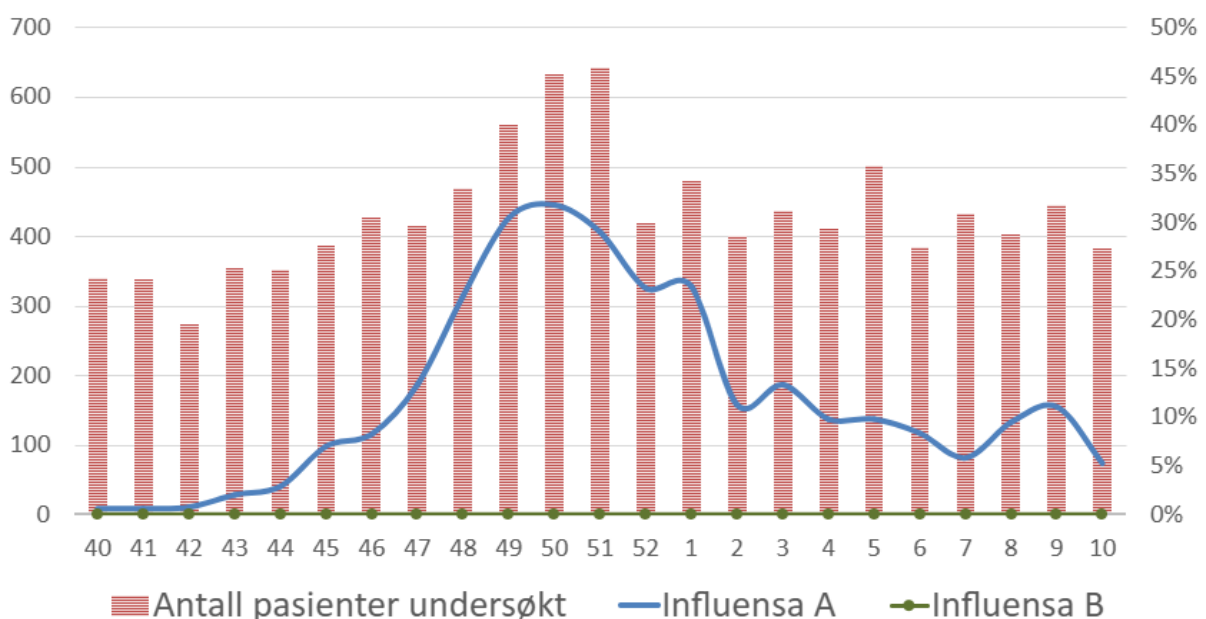
Hilsen

Smittevernseksjonen

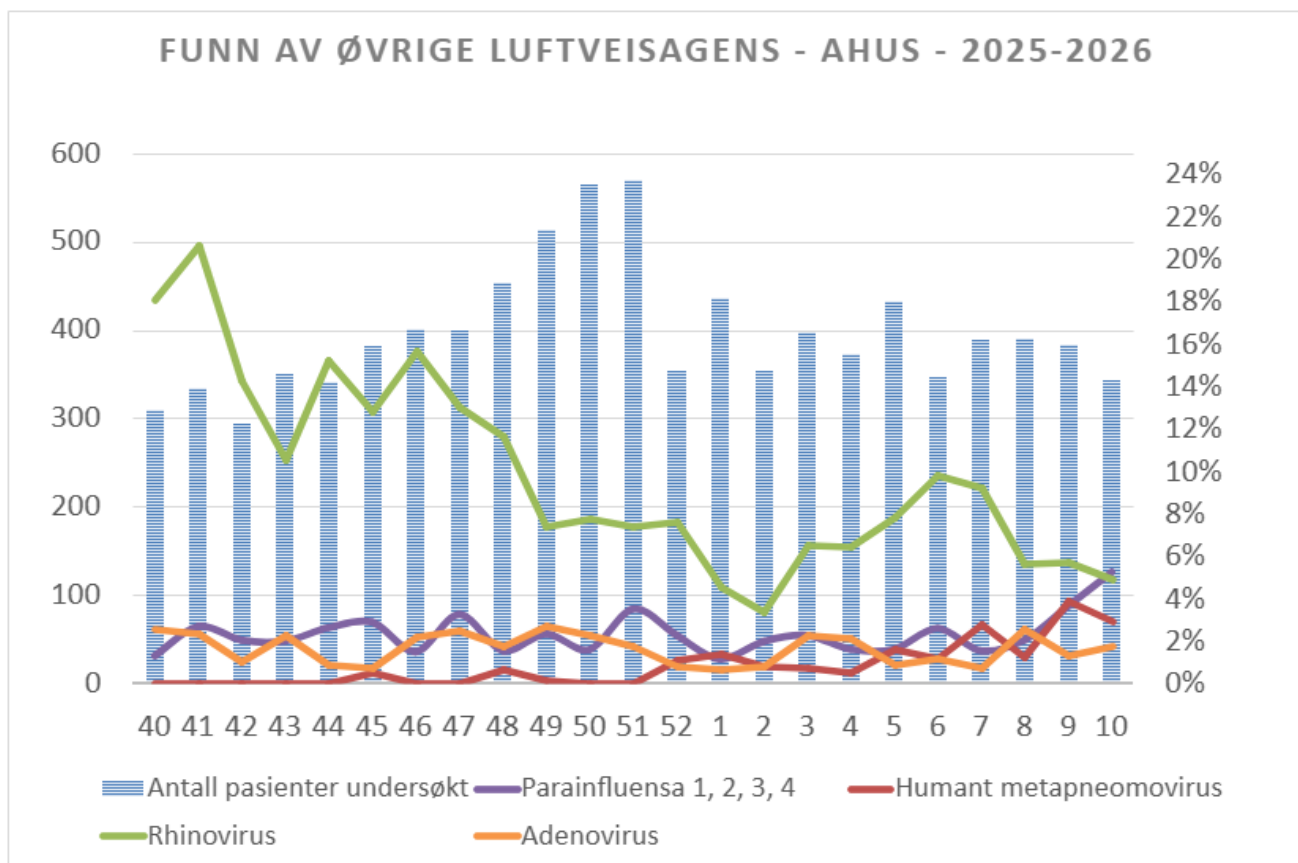
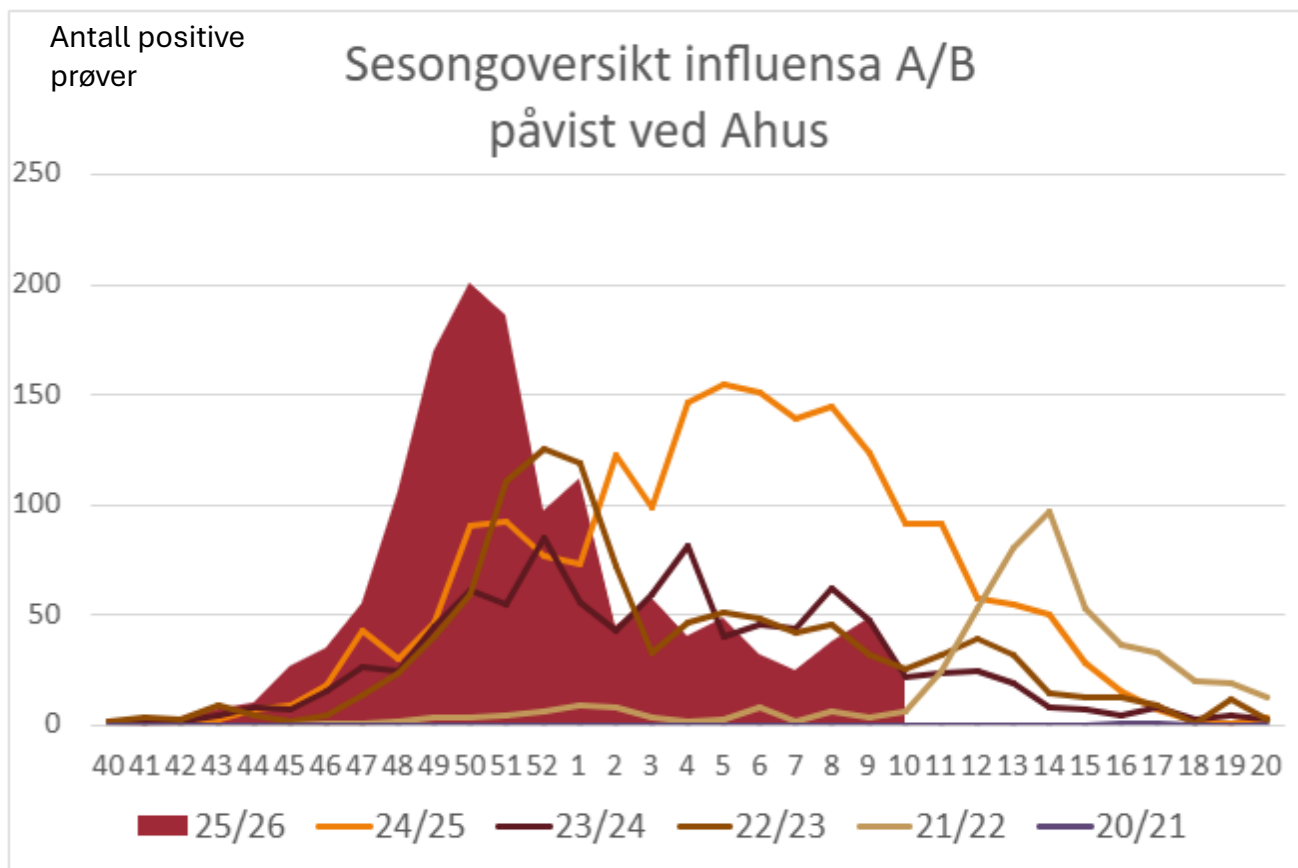
Mikrobiologi og smittevern

smittevern@ahus.no

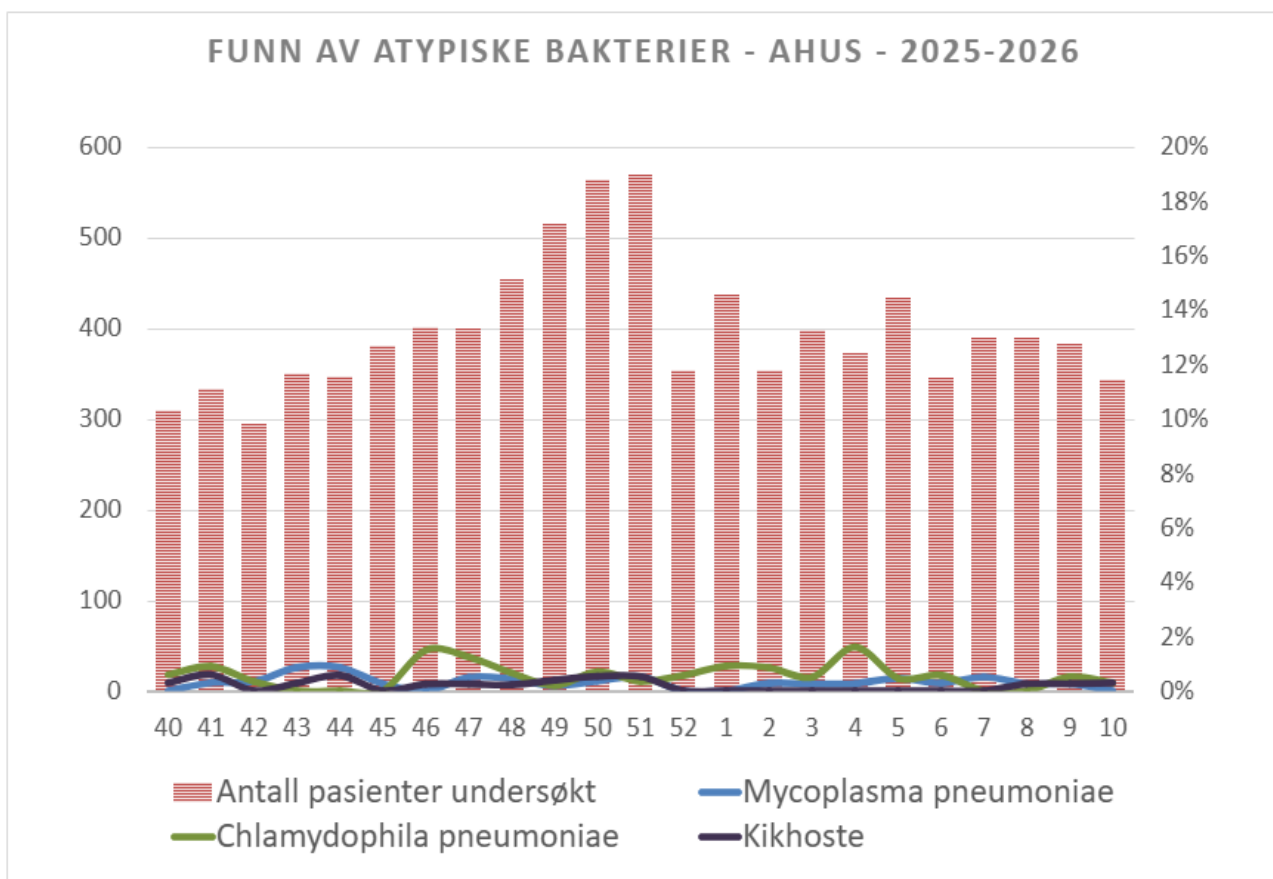
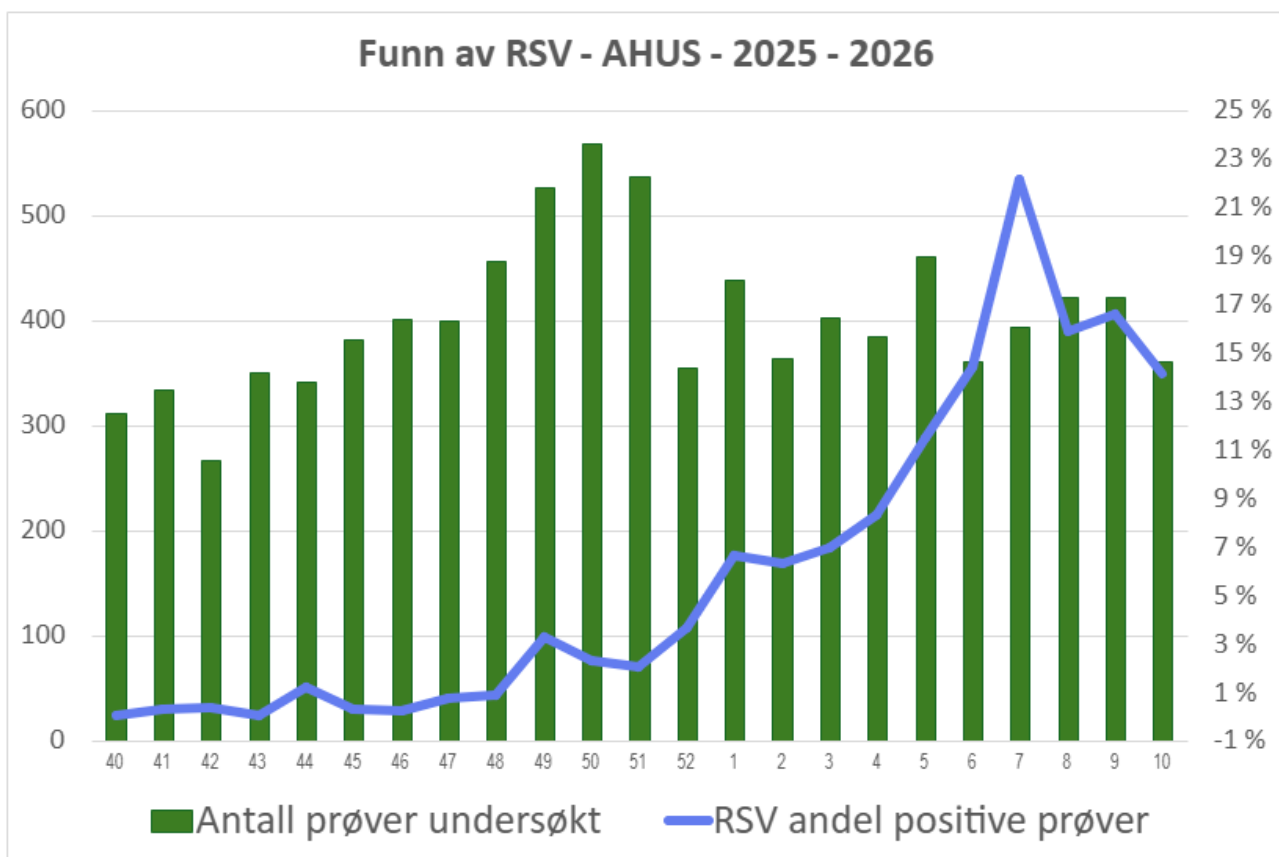
FUNN AV INFLUENZA A OG B - AHUS - 2025-2026



Forklaring til figuren: Søylar viser antall prøver som er analysert, og relateres til venstre y-akse. Fargede linje viser andel positive prøver, og relateres til høyre y-akse.

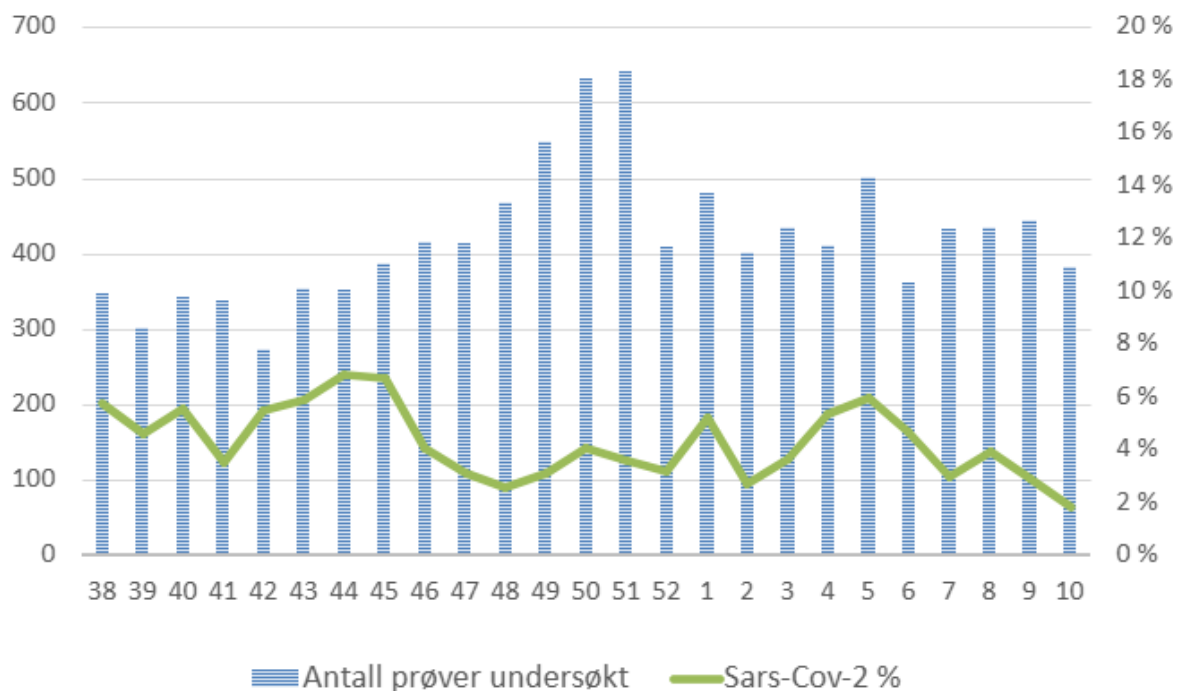


Forklaring til figuren: Søylar viser antall prøver som er analysert, og relateres til venstre y-akse. Fargede linje viser andel positive prøver, og relateres til høyre y-akse.

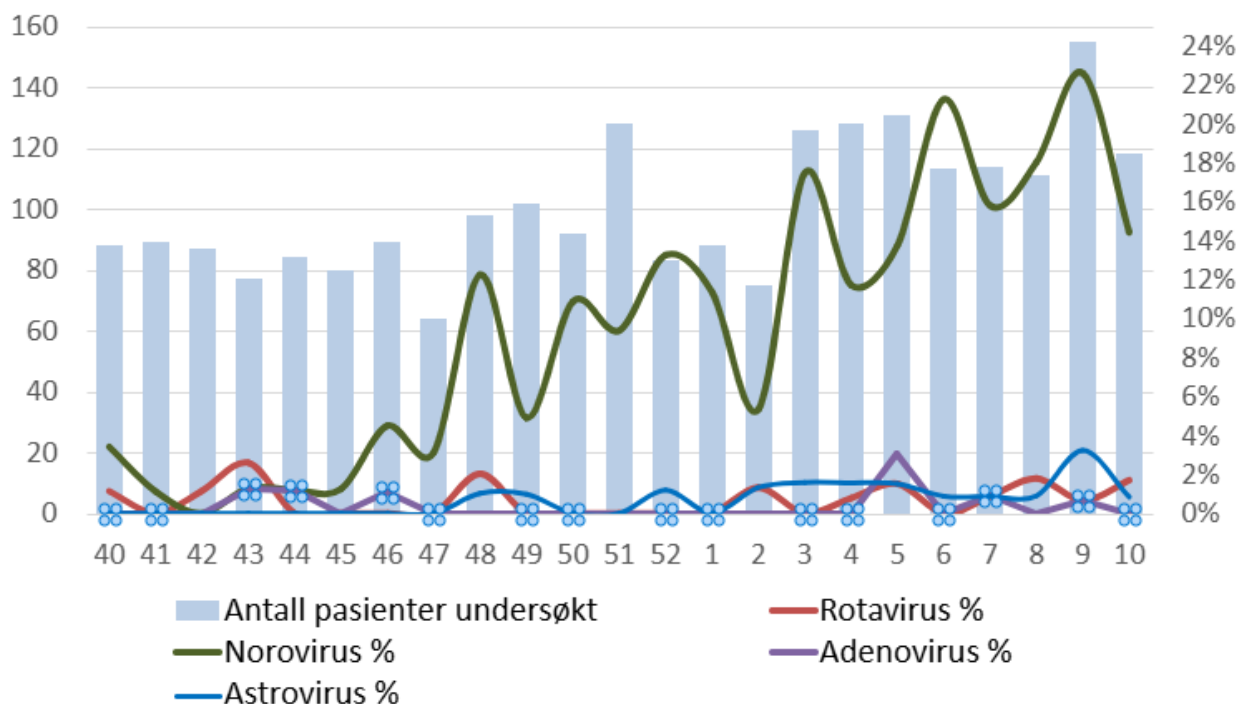


Forklaring til figuren: Søylar viser antall prøver som er analysert, og relateres til venstre y-akse. Fargede linje viser andel positive prøver, og relateres til høyre y-akse.

FUNN AV SARS-COV-2 AHUS 2025-2026



Funn av gastroenterittvirus Ahus 2025- 2026



Forklaring til figuren: Søylar viser antall prøver som er analysert, og relateres til venstre y-akse. Fargede linje viser andel positive prøver, og relateres til høyre y-akse.