

Epidemiologirapport – uke 8/2026

Kort fortalt

Høy forekomst av RS og moderat forekomst av influensa A og rhinovirus. Lav forekomst av andre luftveisagens. 20 % av prøvene er fra primærhelsetjenesten og 17 % er tatt av personer under 18 år.

Uke 8 var det fortsatt høy forekomst av norovirus, ellers lav forekomst av gastroenteritt agens.

Overvåking av covid-19, influensa og andre luftveisagens

Folkehelseinstituttet: [Statusrapporter om covid-19, influensa og andre luftveisinfeksjoner – FHI](#) og [Fordeling av smittestoff - andel \(%\) påviste - FHI Statistikk](#)
Europeisk/WHO: erviss.org

Mer informasjon om innlagte pasienter og statistikk finner du her (for Ahus ansatte):

[luftveisagens og gastroenteritter.qvw](#)

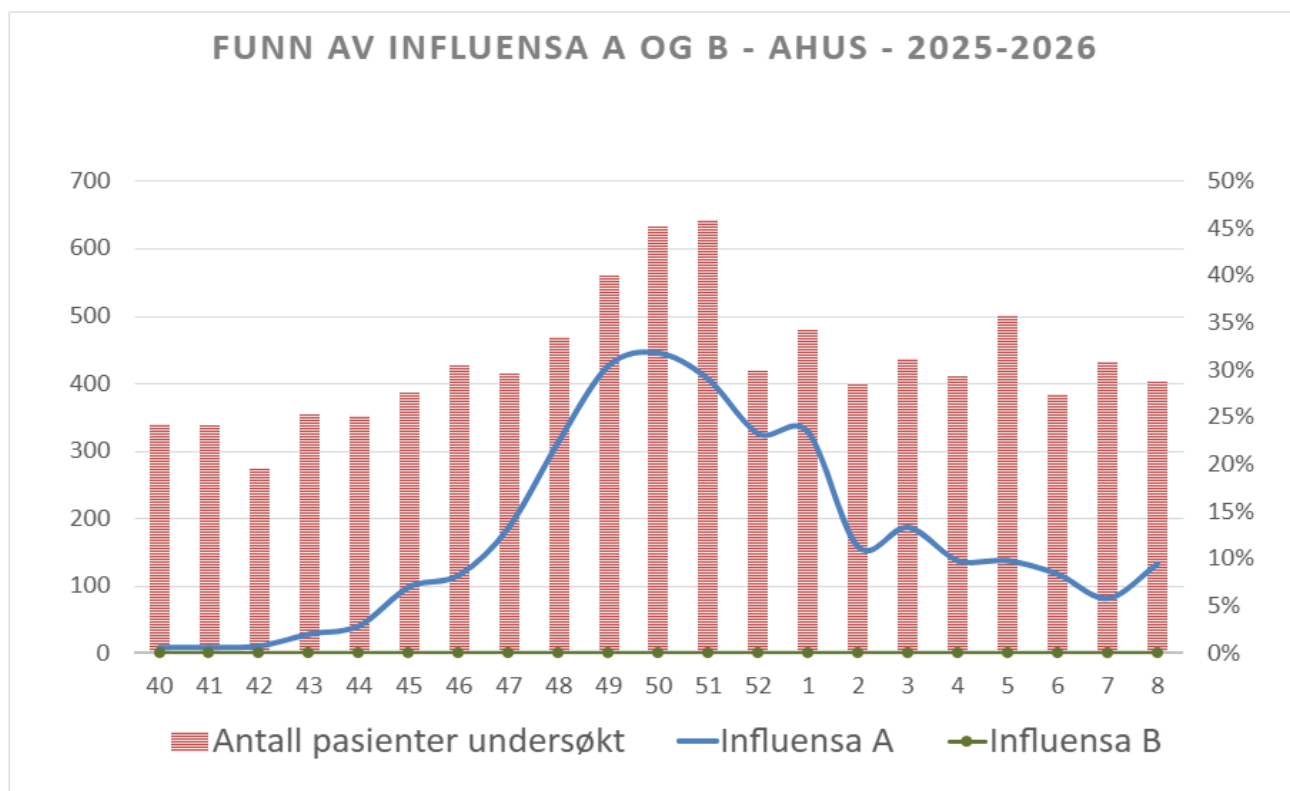
Rapporten lagres på Mitt Ahus/Smittevern under «Rapporter»: [Smittevern temasider](#)

Hilsen

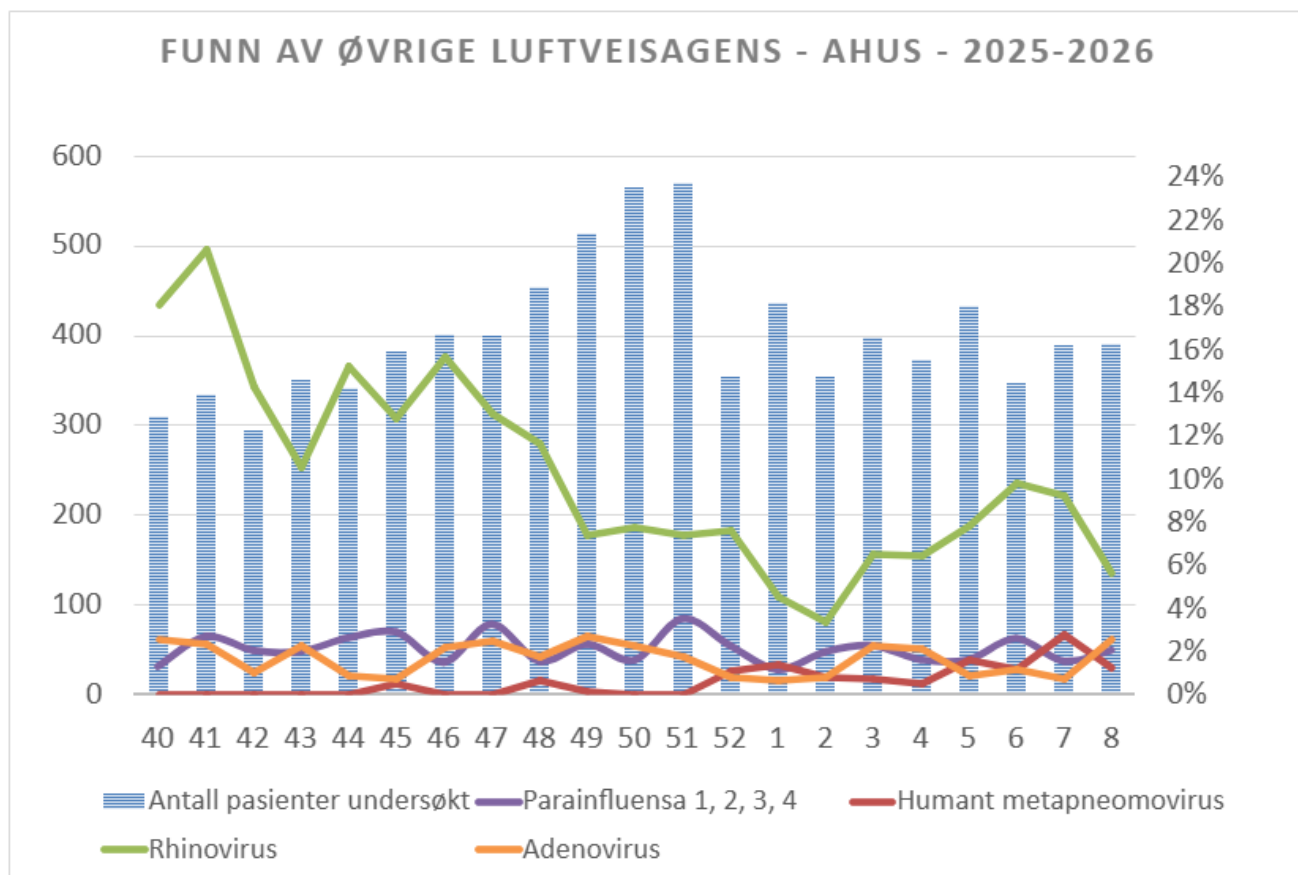
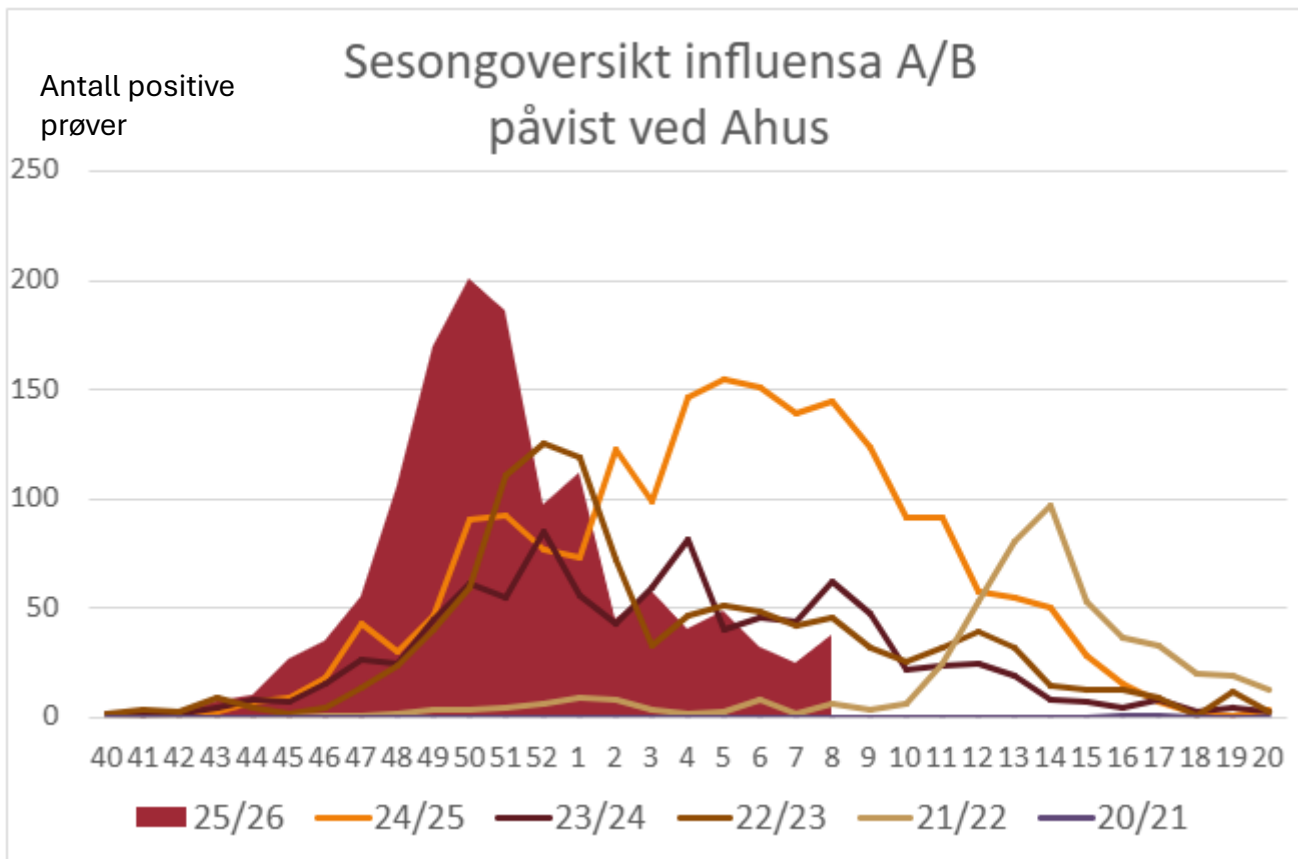
Smittevernseksjonen

Mikrobiologi og smittevern

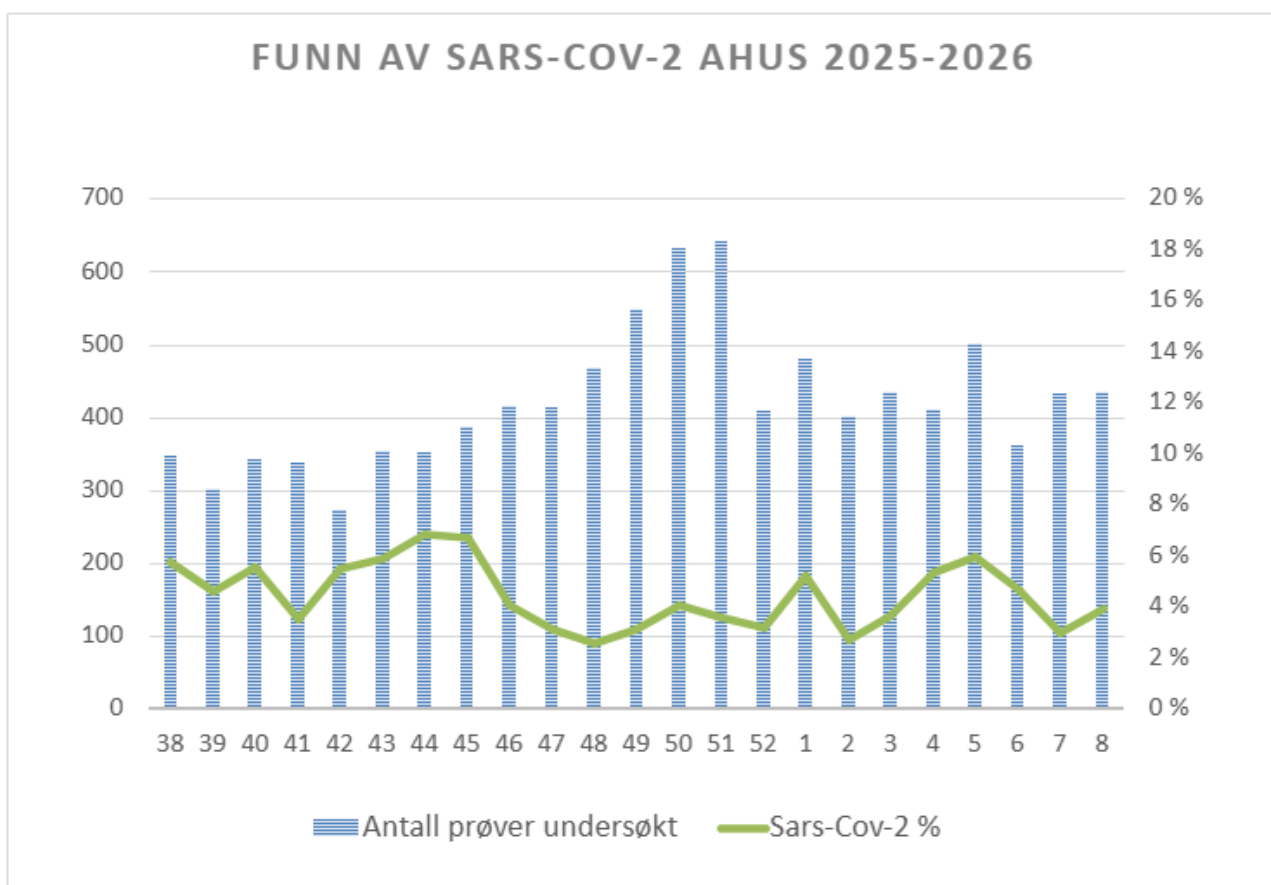
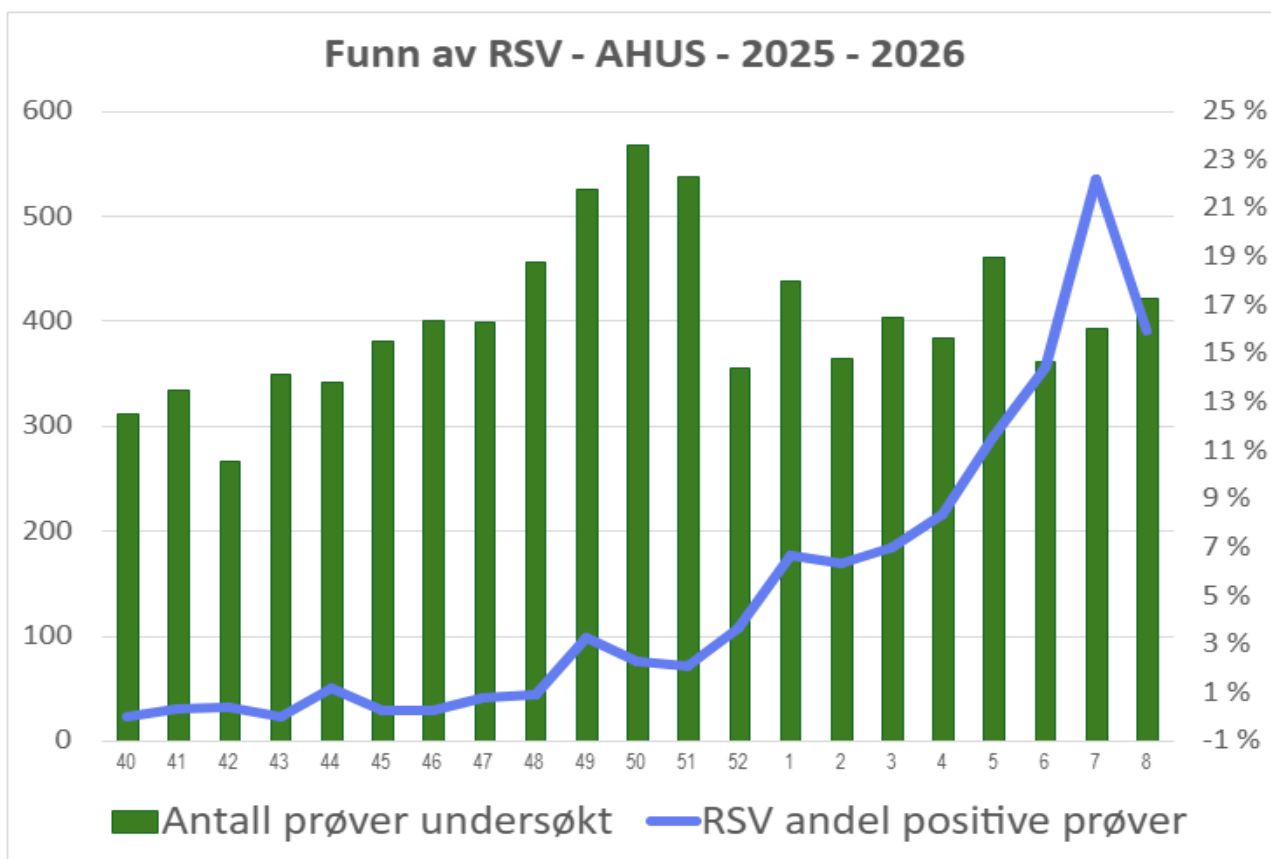
smittevern@ahus.no



Forklaring til figuren: Søylar viser antall prøver som er analysert, og relateres til venstre y-akse. Fargede linje viser andel positive prøver, og relateres til høyre y-akse.

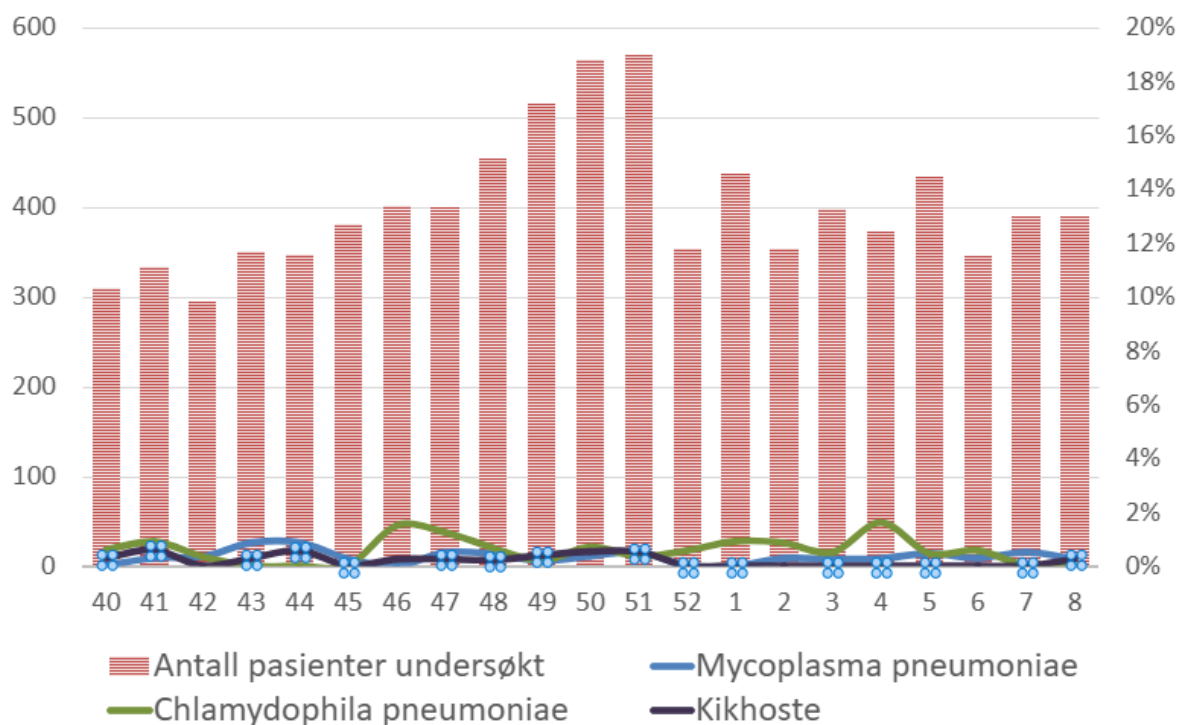


Forklaring til figuren: Søylar viser antall prøver som er analysert, og relateres til venstre y-akse. Fargede linje viser andel positive prøver, og relateres til høyre y-akse.

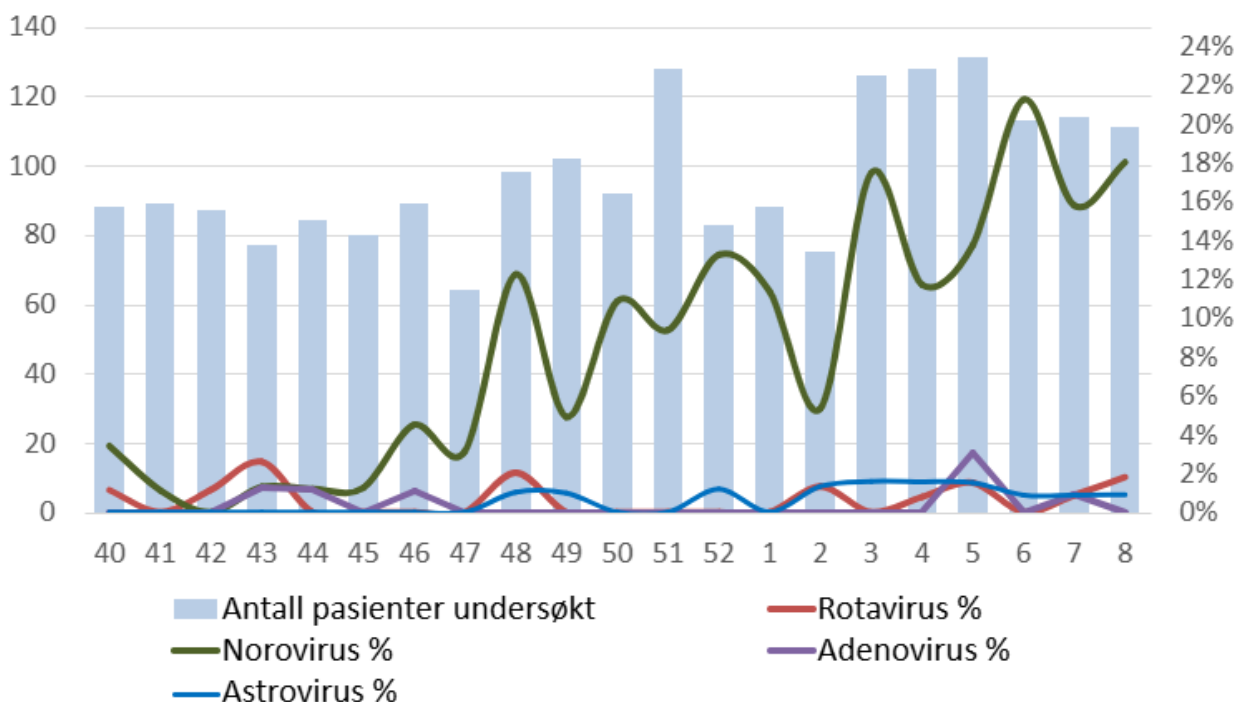


Forklaring til figuren: Søylar viser antall prøver som er analysert, og relateres til venstre y-akse. Fargede linje viser andel positive prøver, og relateres til høyre y-akse.

FUNN AV ATYPISKE BAKTERIER - AHUS - 2025-2026



Funn av gastroenterittvirus Ahus 2025- 2026



Forklaring til figuren: Søylar viser antall prøver som er analysert, og relateres til venstre y-akse. Fargede linje viser andel positive prøver, og relateres til høyre y-akse.