

## Epidemiologirapport – uke 9/2026

### Kort fortalt

Høy forekomst av RS, influensa A og Sars-coV-2. Moderat forekomst av rhinovirus. Lav forekomst av andre luftveisagens. 17 % av prøvene er fra primærhelsetjenesten og 14 % er tatt av personer under 18 år.

Uke 9 var det fortsatt høy forekomst av norovirus, ellers lav forekomst av gastroenteritt agens.

### Overvåking av covid-19, influensa og andre luftveisagens

Folkehelseinstituttet: [Statusrapporter om covid-19, influensa og andre luftveisinfectionsjoner – FHI](#) og [Fordeling av smittestoff - andel \(%\) påviste - FHI Statistikk](#)  
Europeisk/WHO: [erviss.org](http://erviss.org)

**Mer informasjon om innlagte pasienter** og statistikk finner du her (for Ahus ansatte):

[luftveisagens og gastroenteritter.qvw](#)

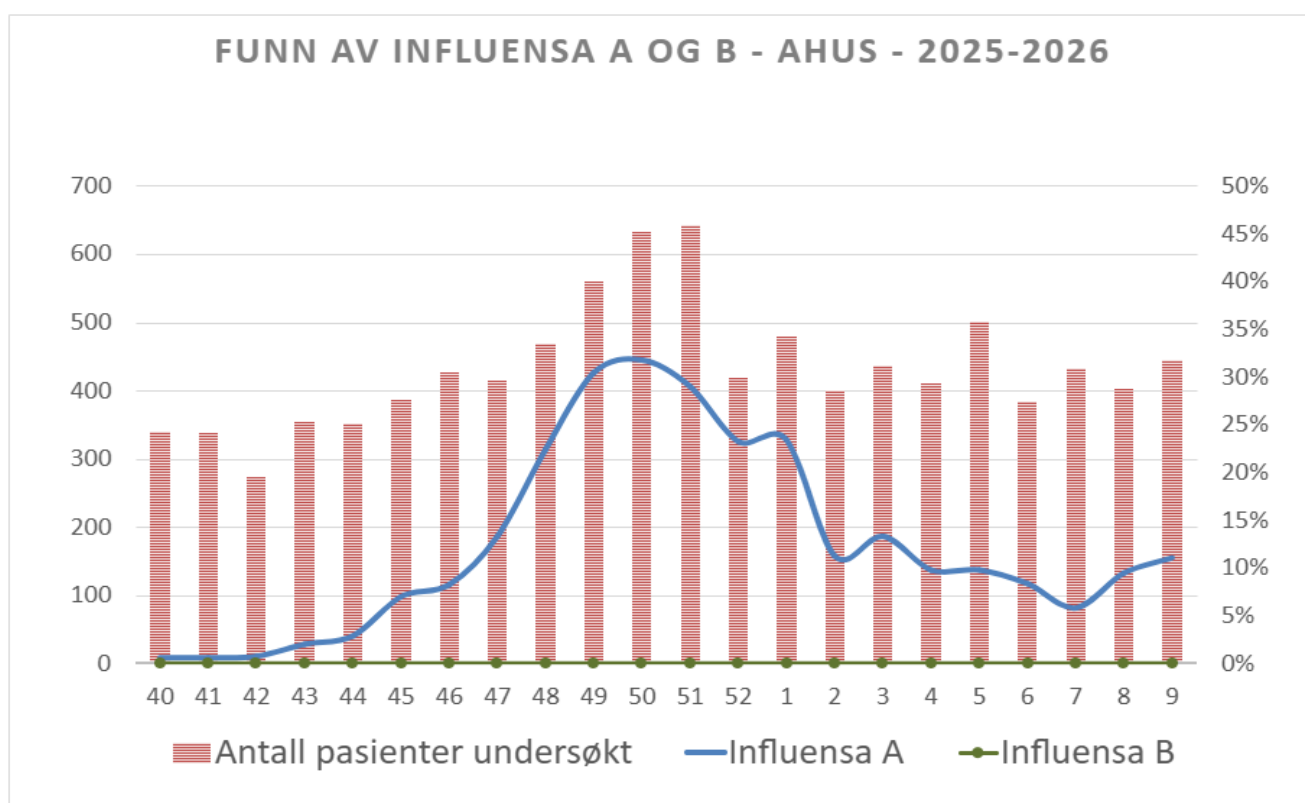
Rapporten lagres på Mitt Ahus/Smittevern under «Rapporter»: [Smittevern temasider](#)

Hilsen

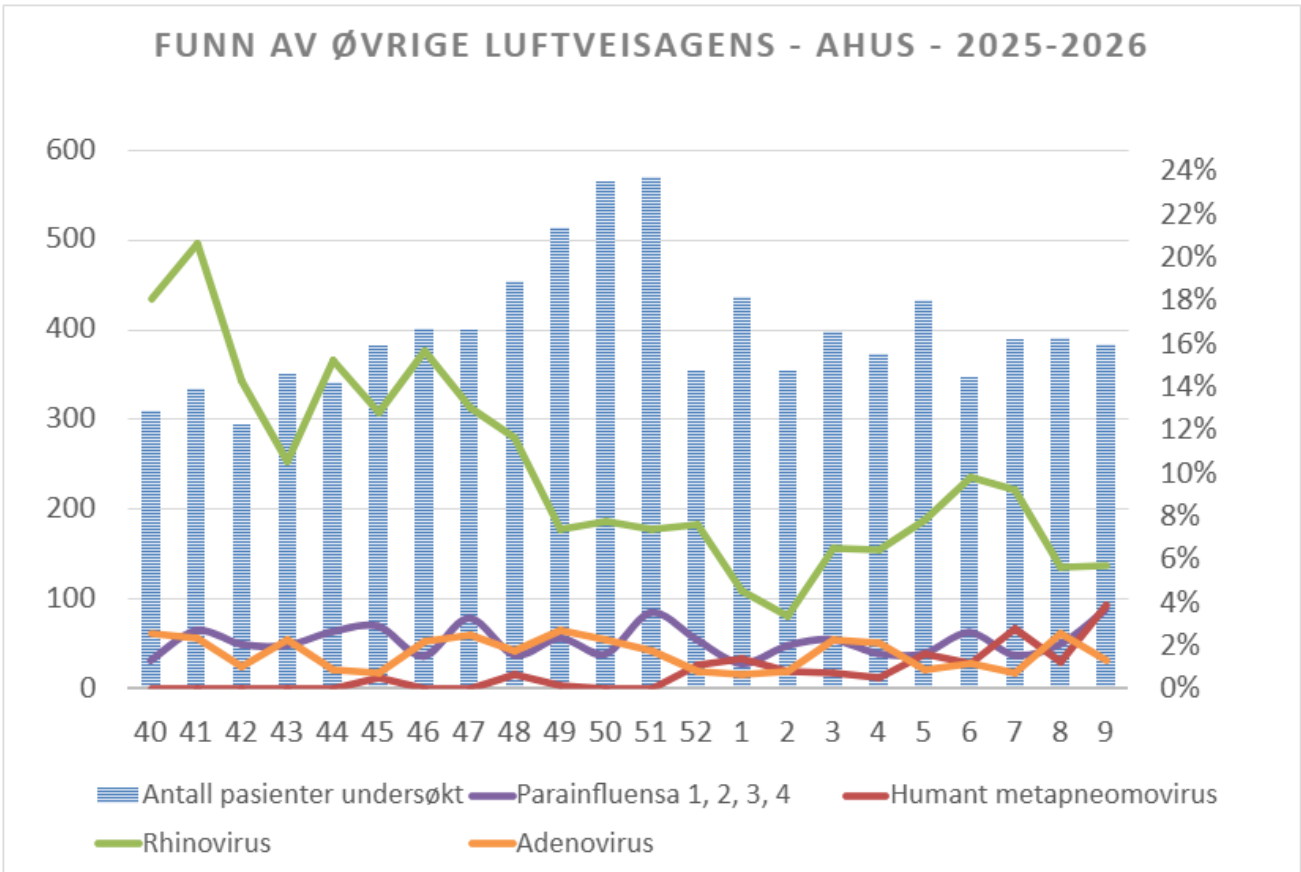
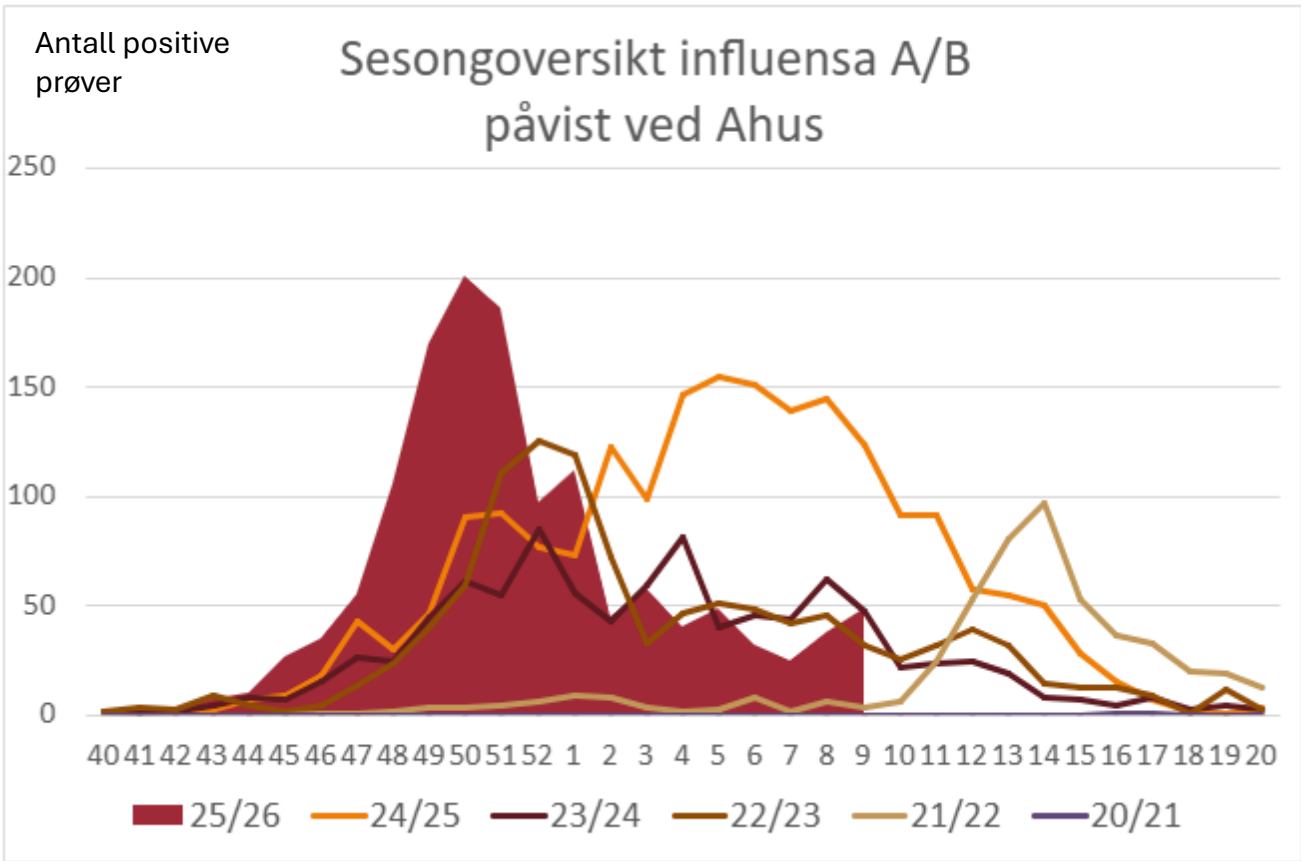
Smittevernseksjonen

Mikrobiologi og smittevern

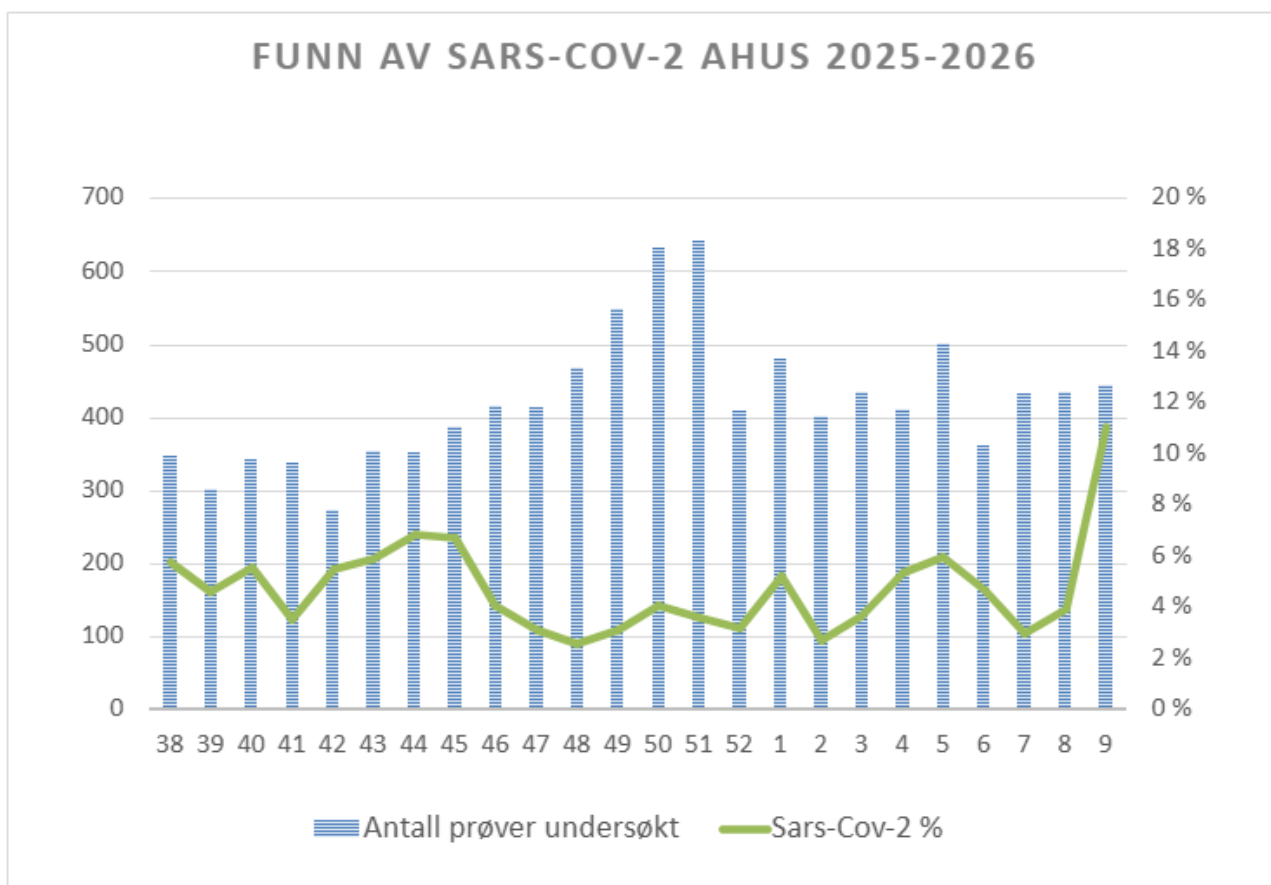
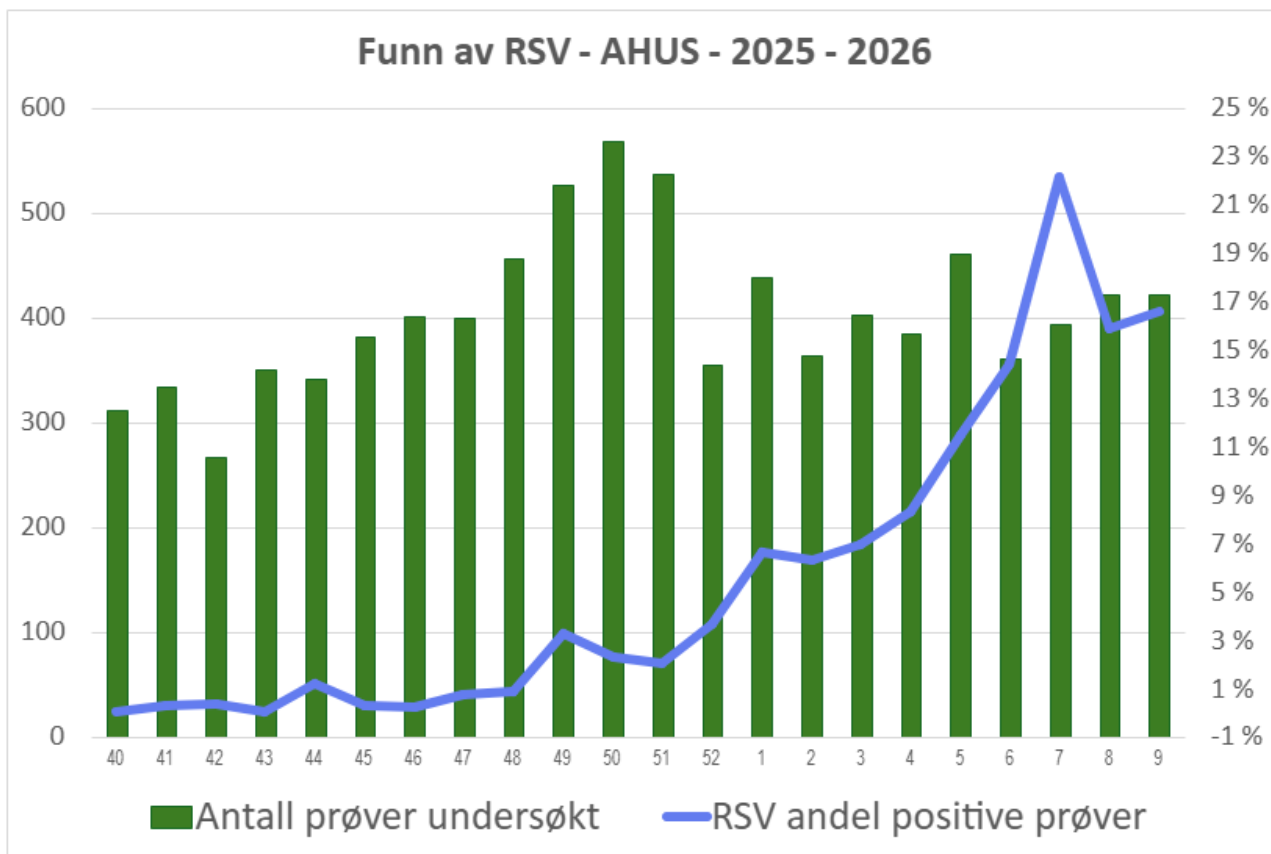
[smittevern@ahus.no](mailto:smittevern@ahus.no)



Forklaring til figuren: Søylar viser antall prøver som er analysert, og relateres til venstre y-akse. Fargede linje viser andel positive prøver, og relateres til høyre y-akse.

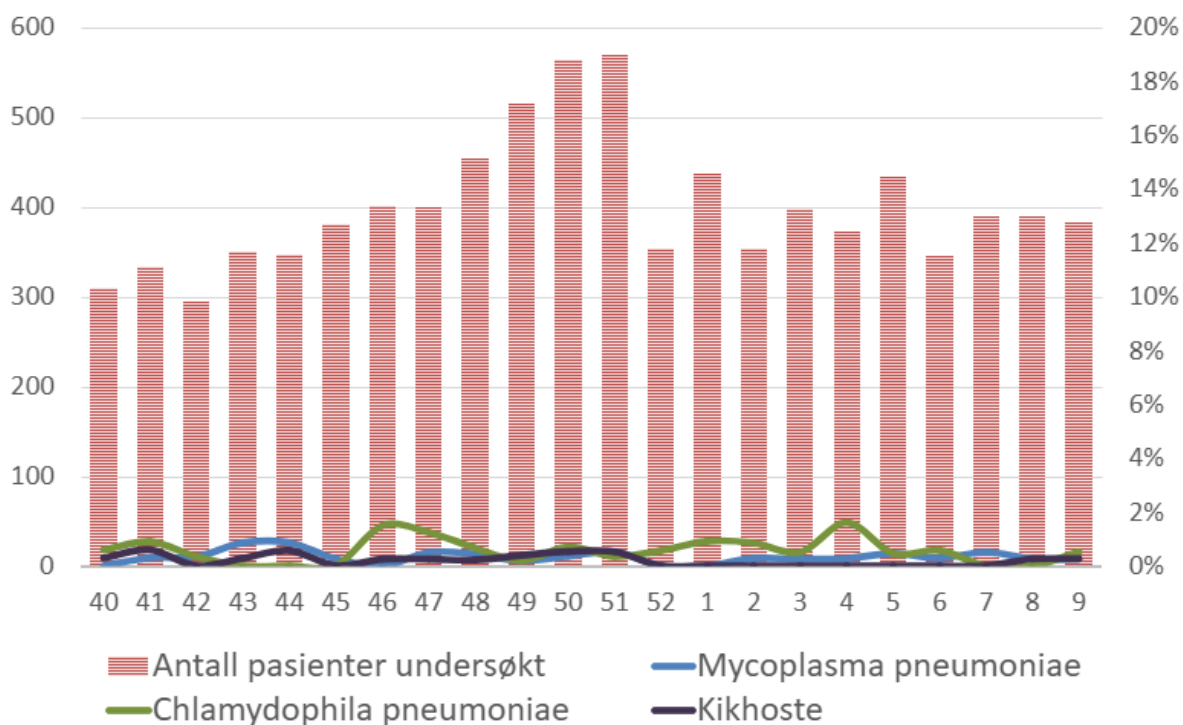


Forklaring til figuren: Søylar viser antall prøver som er analysert, og relateres til venstre y-akse. Fargede linje viser andel positive prøver, og relateres til høyre y-akse.

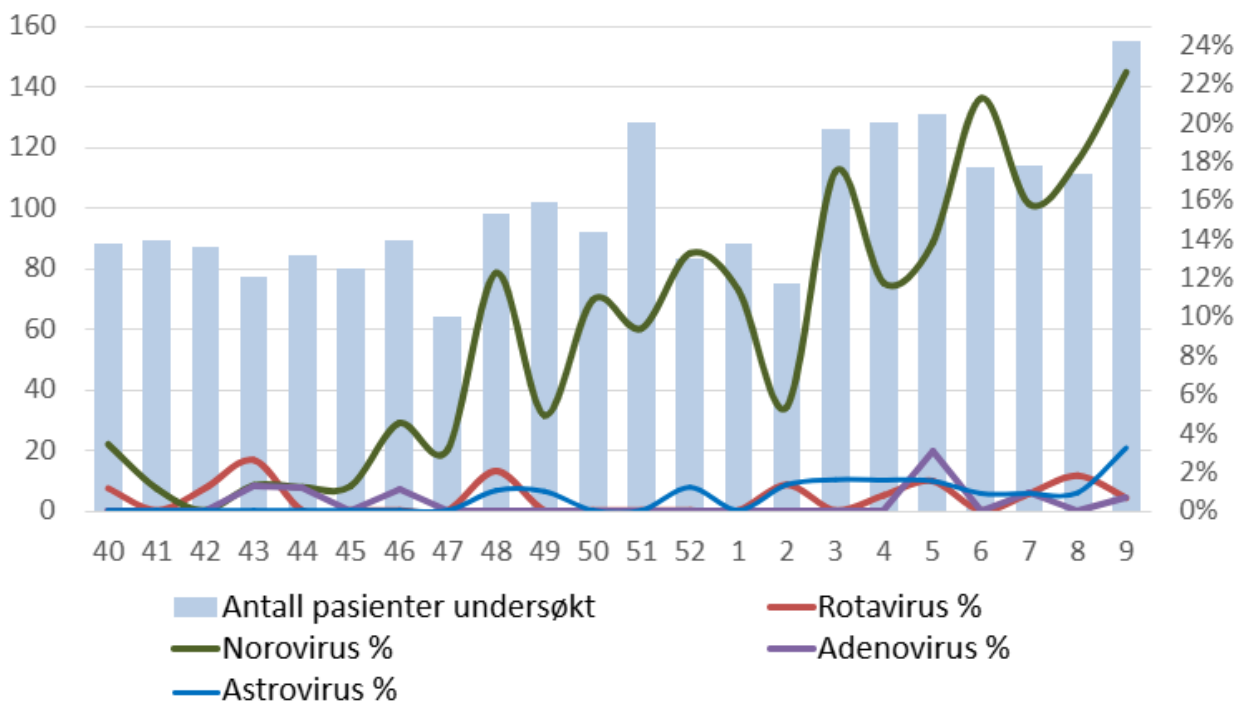


Forklaring til figuren: Søylar viser antall prøver som er analysert, og relateres til venstre y-akse. Fargede linje viser andel positive prøver, og relateres til høyre y-akse.

### FUNN AV ATYPISKE BAKTERIER - AHUS - 2025-2026



### Funn av gastroenterittvirus Ahus 2025- 2026



Forklaring til figuren: Søylar viser antall prøver som er analysert, og relateres til venstre y-akse. Fargede linje viser andel positive prøver, og relateres til høyre y-akse.