

## Epidemiologirapport – uke 16/2026

### Kort fortalt

Høy forekomst av rhinovirus, moderat forekomst av parainfluensa. Lav forekomst av andre luftveisagens. 21 % av prøvene er fra primærhelsetjenesten og 12 % er tatt av personer under 18 år.

Uke 16 var det lav forekomst av gastroenteritt agens.

### Overvåking av covid-19, influensa og andre luftveisagens

Folkehelseinstituttet: [Statusrapporter om covid-19, influensa og andre luftveisinfeksjoner – FHI og Fordeling av smittestoff - andel \(%\) påviste - FHI Statistikk](#)  
Europeisk/WHO: [erviss.org](http://erviss.org)

Mer informasjon om innlagte pasienter og statistikk finner du her (for Ahus ansatte):

[luftveisagens og gastroenteritter.qvw](#)

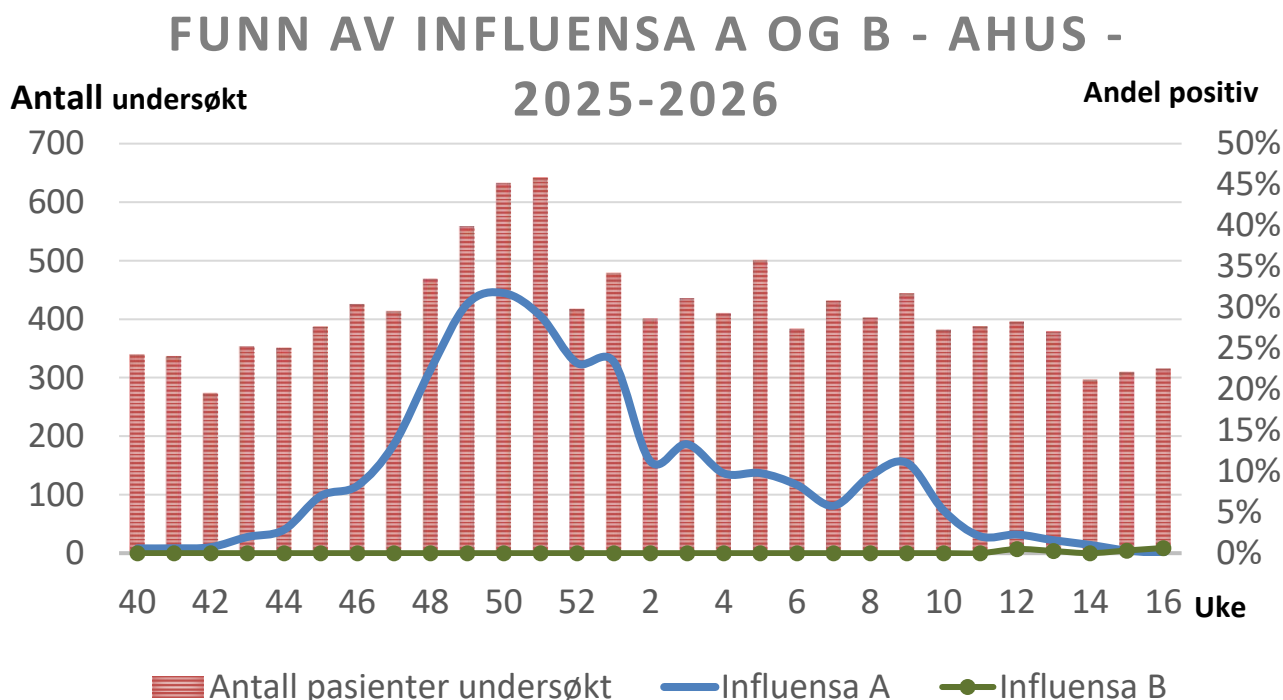
Rapporten lagres på Mitt Ahus/Smittevern under «Rapporter»: [Smittevern temasider](#)

Hilsen

Smittevernseksjonen

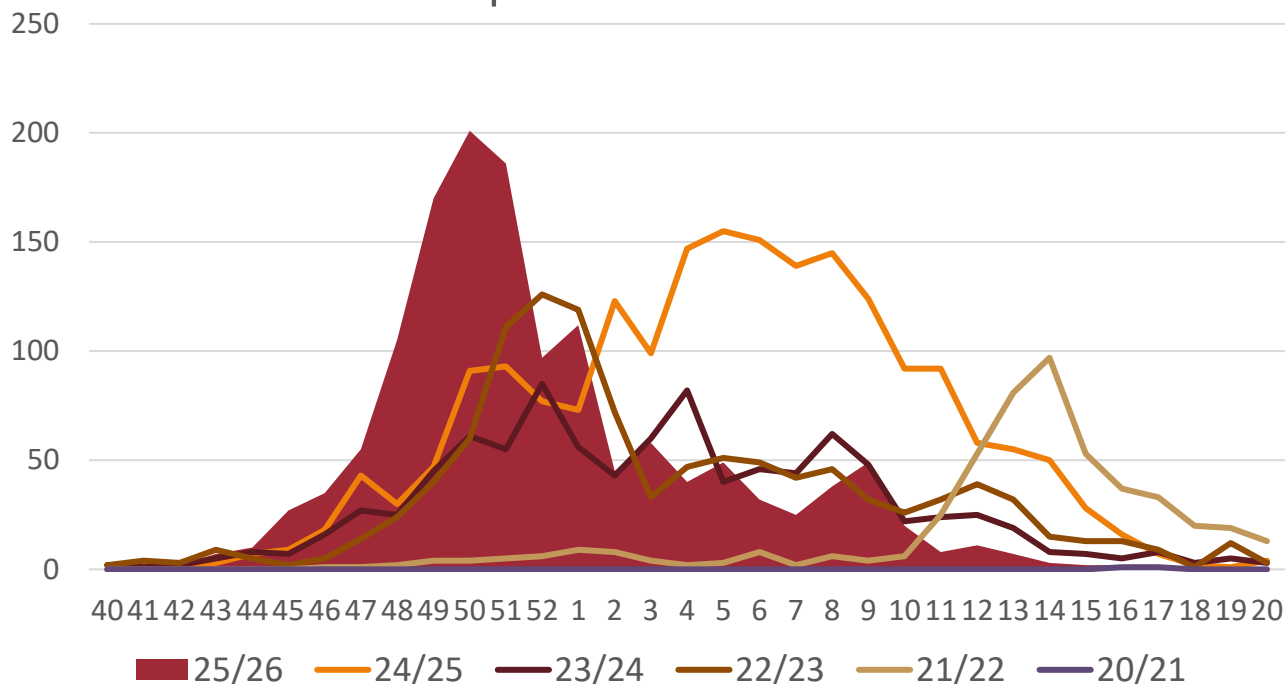
Mikrobiologi og smittevern

[smittevern@ahus.no](mailto:smittevern@ahus.no)



Forklaring til figuren: Søylar viser antall prøver som er analysert, og relateres til venstre y-akse. Fargede linje viser andel positive prøver, og relateres til høyre y-akse.

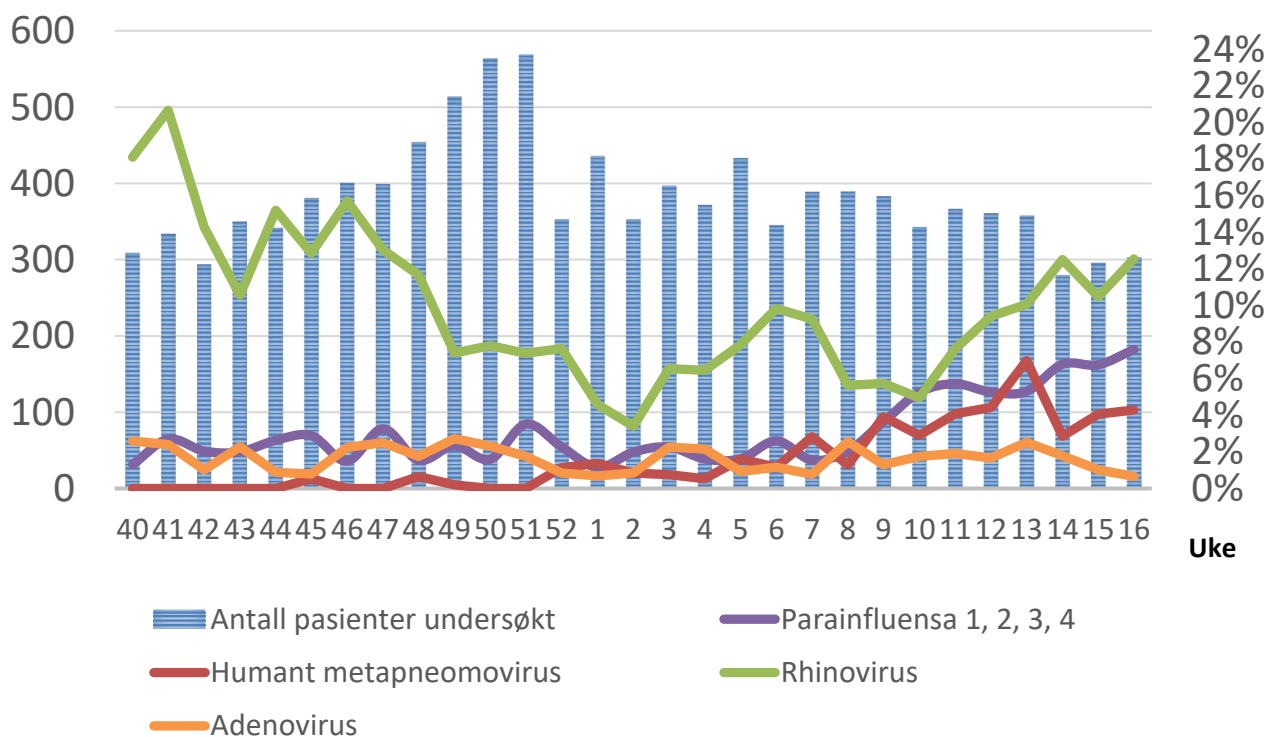
## Sesongoversikt influensa A/B påvist ved Ahus



## FUNN AV ØVRIGE LUFTVEISAGENS - AHUS - 2025-2026

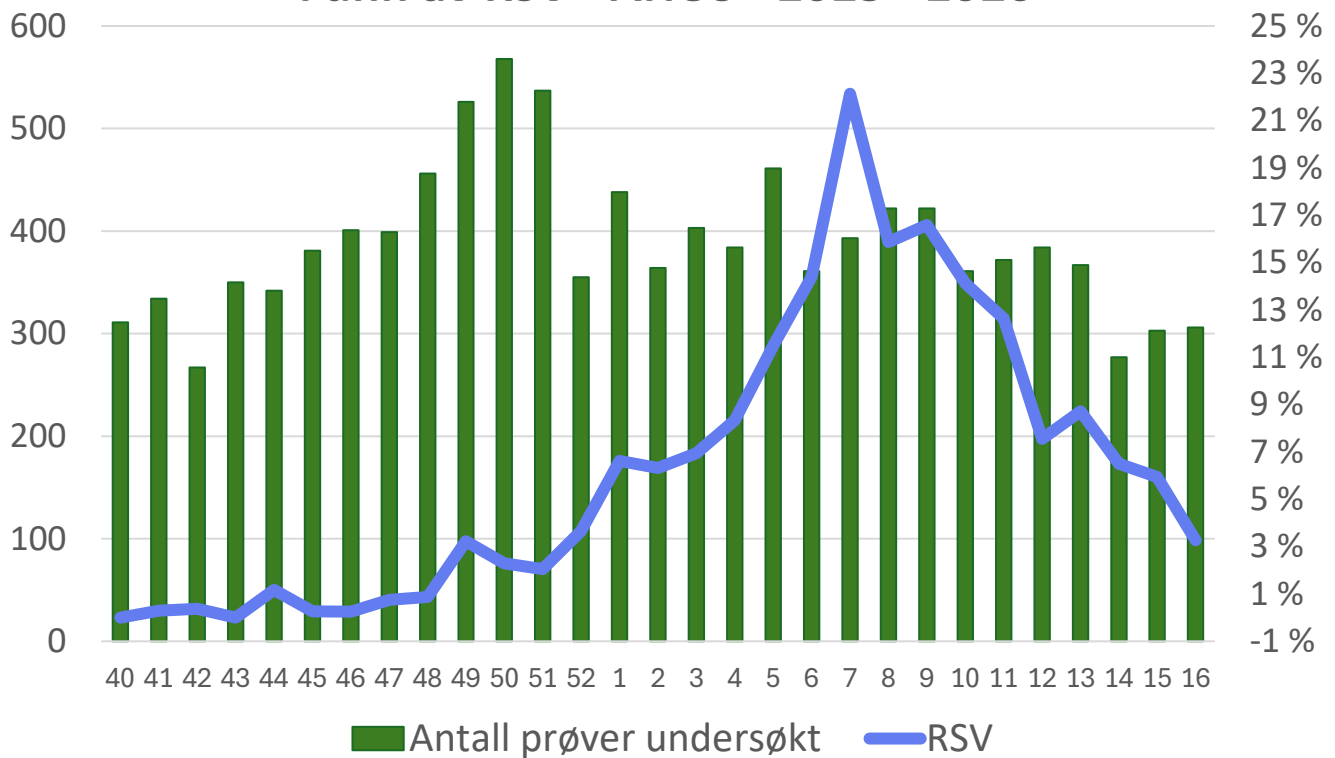
Antall prøver

Andel positiv

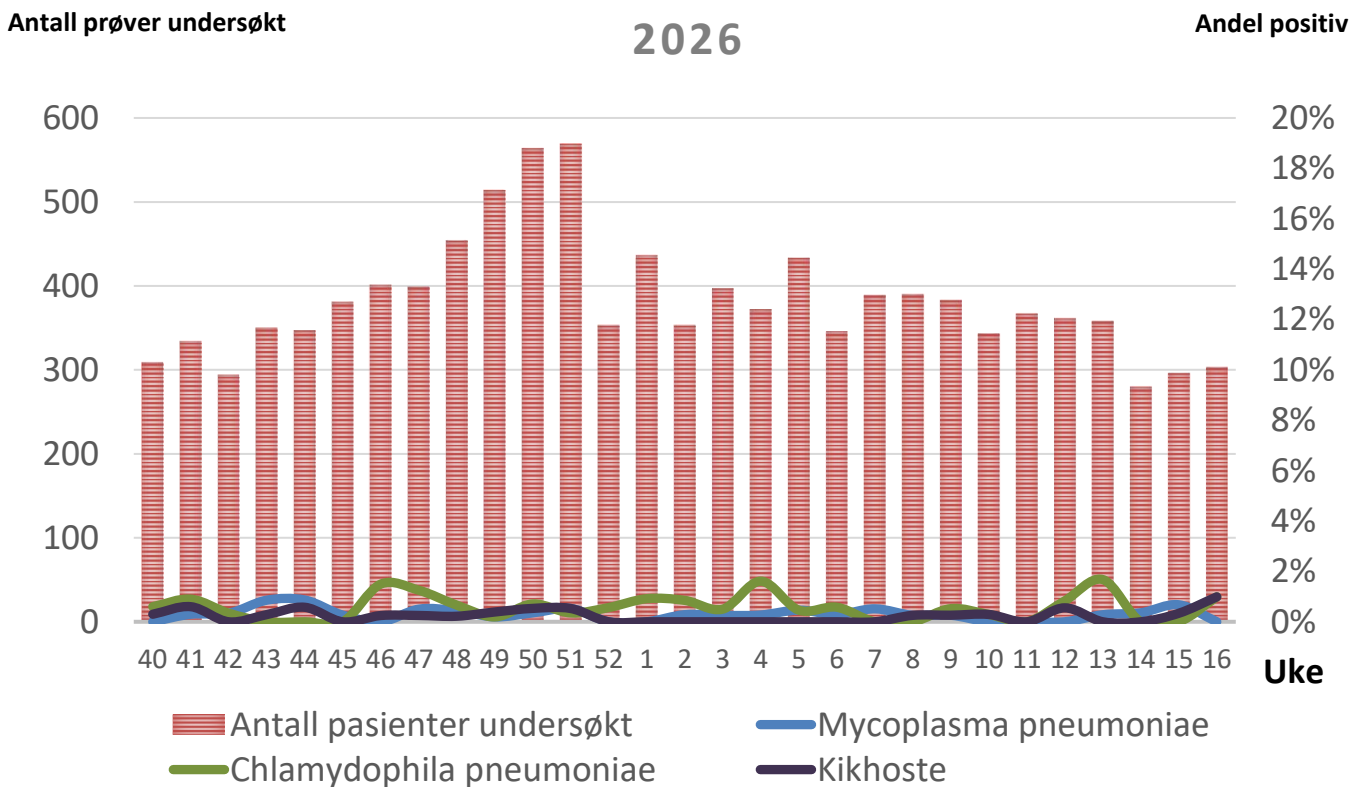


Forklaring til figuren: Søylar viser antall prøver som er analysert, og relateres til venstre y-akse. Fargede linje viser andel positive prøver, og relateres til høyre y-akse.

## Funn av RSV - AHUS - 2025 - 2026

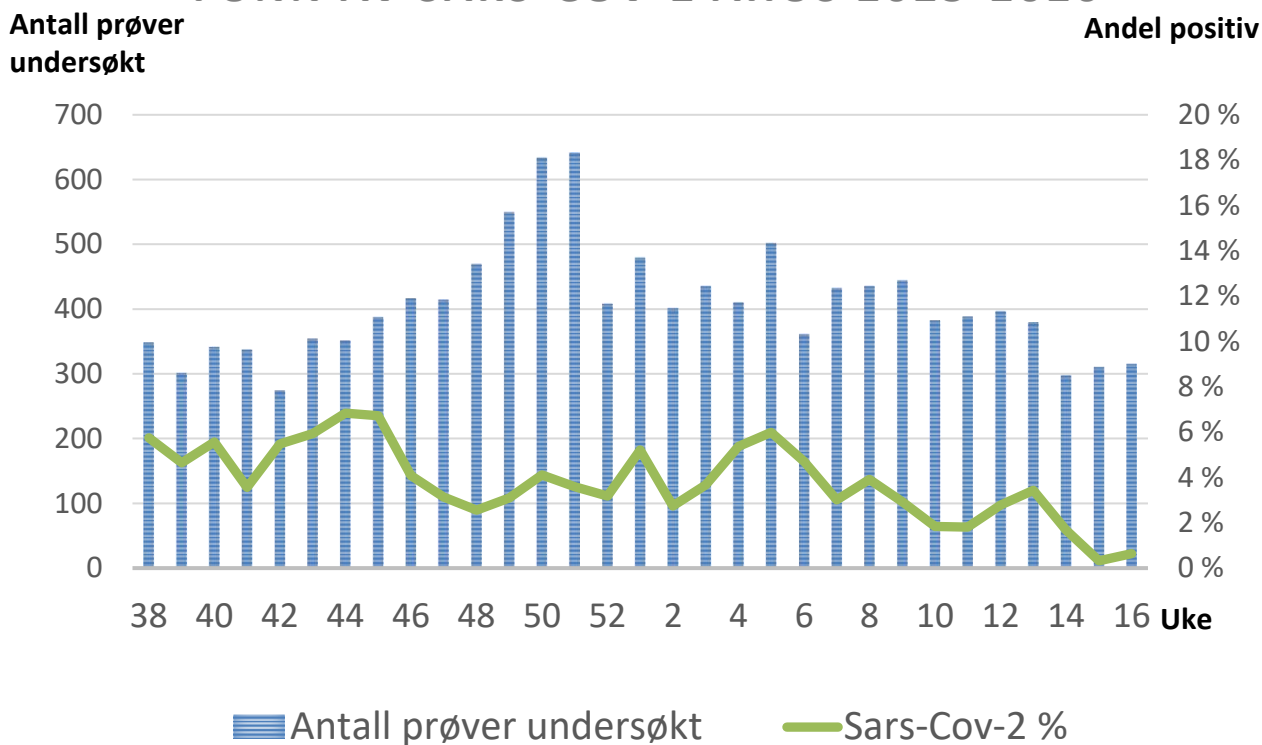


## FUNN AV ATYPISKE BAKTERIER - AHUS - 2025-2026

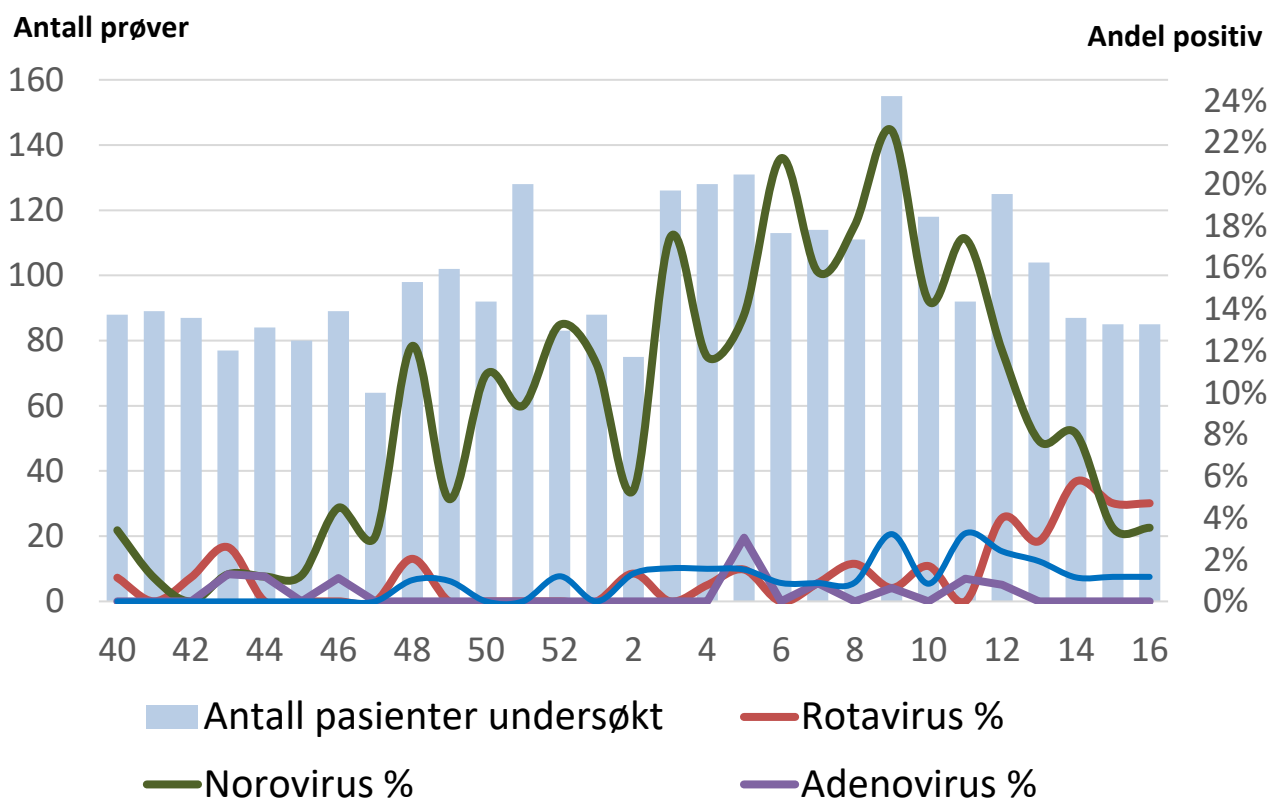


Forklaring til figuren: Søylar viser antall prøver som er analysert, og relateres til venstre y-akse. Fargede linje viser andel positive prøver, og relateres til høyre y-akse.

## FUNN AV SARS-COV-2 AHUS 2025-2026



## Funn av gastroenterittvirus Ahus 2025- 2026



Forklaring til figuren: Søylar viser antall prøver som er analysert, og relateres til venstre y-akse. Fargede linje viser andel positive prøver, og relateres til høyre y-akse.