

## Epidemiologirapport – uke 17/2026

### Kort fortalt

Høy forekomst av rhinovirus, moderat forekomst av parainfluenza og RS. Lav forekomst av andre luftveisagens. 16 % av prøvene er fra primærhelsetjenesten og 14 % er tatt av personer under 18 år.

Uke 17 var det lav forekomst av gastroenteritt agens.

### Overvåking av covid-19, influensa og andre luftveisagens

Folkehelseinstituttet: [Statusrapporter om covid-19, influensa og andre luftveisinfectionsjoner – FHI og Fordeling av smittestoff - andel \(%\) påviste - FHI Statistikk](#)  
Europeisk/WHO: [erviss.org](http://erviss.org)

Mer informasjon om innlagte pasienter og statistikk finner du her (for Ahus ansatte):

[luftveisagens og gastroenteritter.qvw](#)

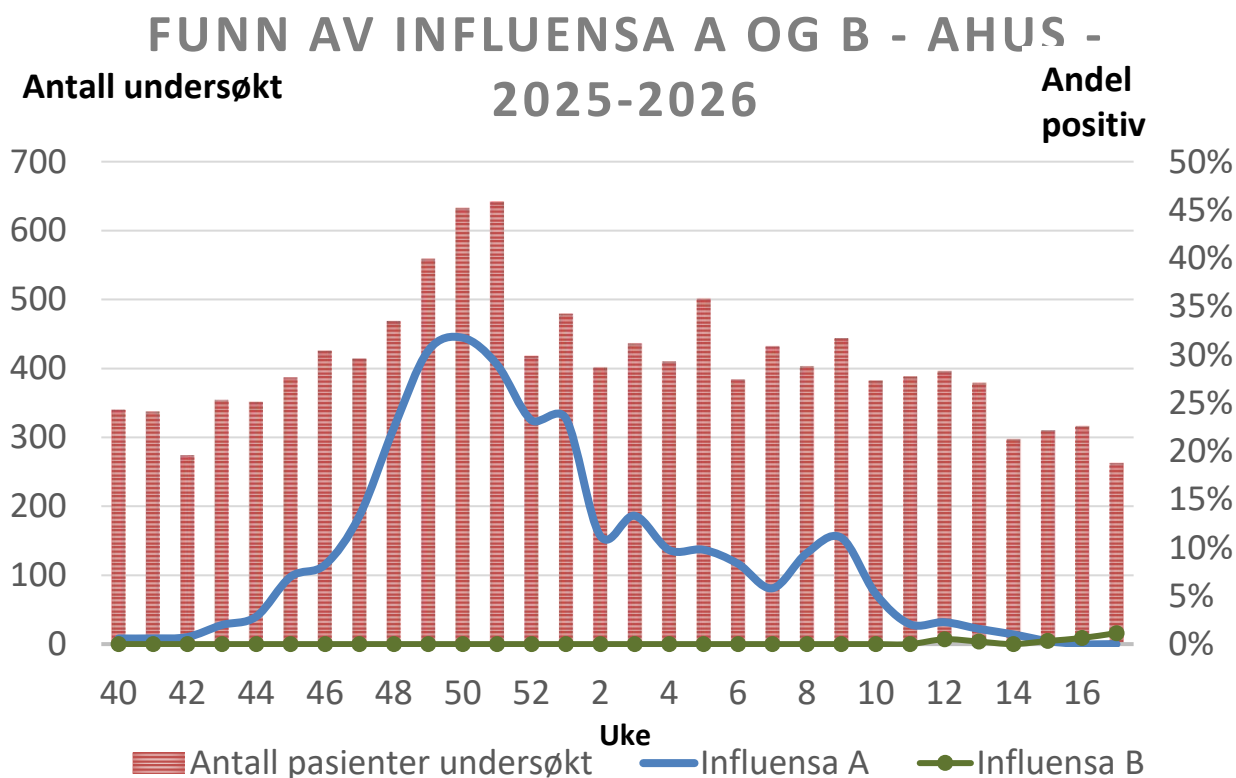
Rapporten lagres på Mitt Ahus/Smittevern under «Rapporter»: [Smittevern temasider](#)

Hilsen

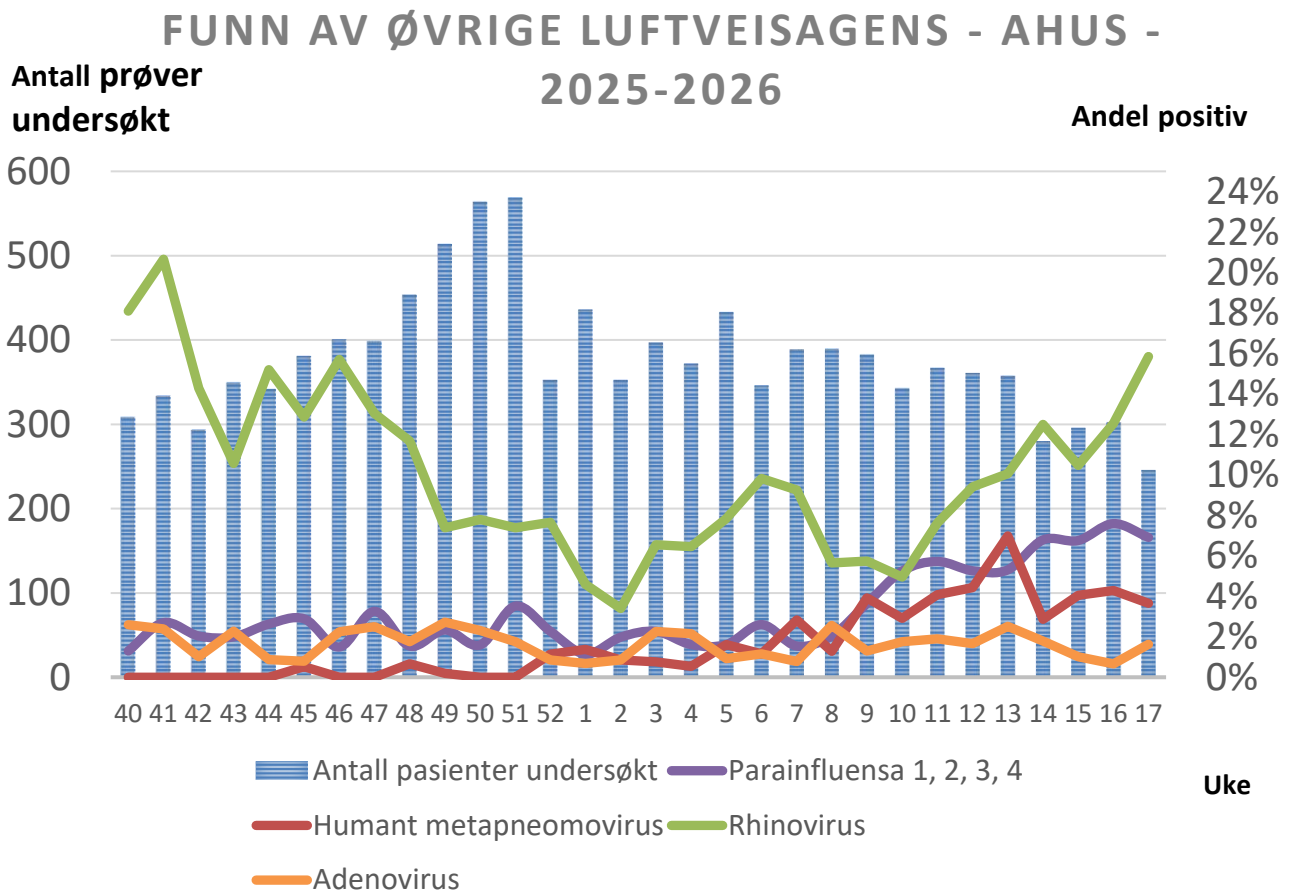
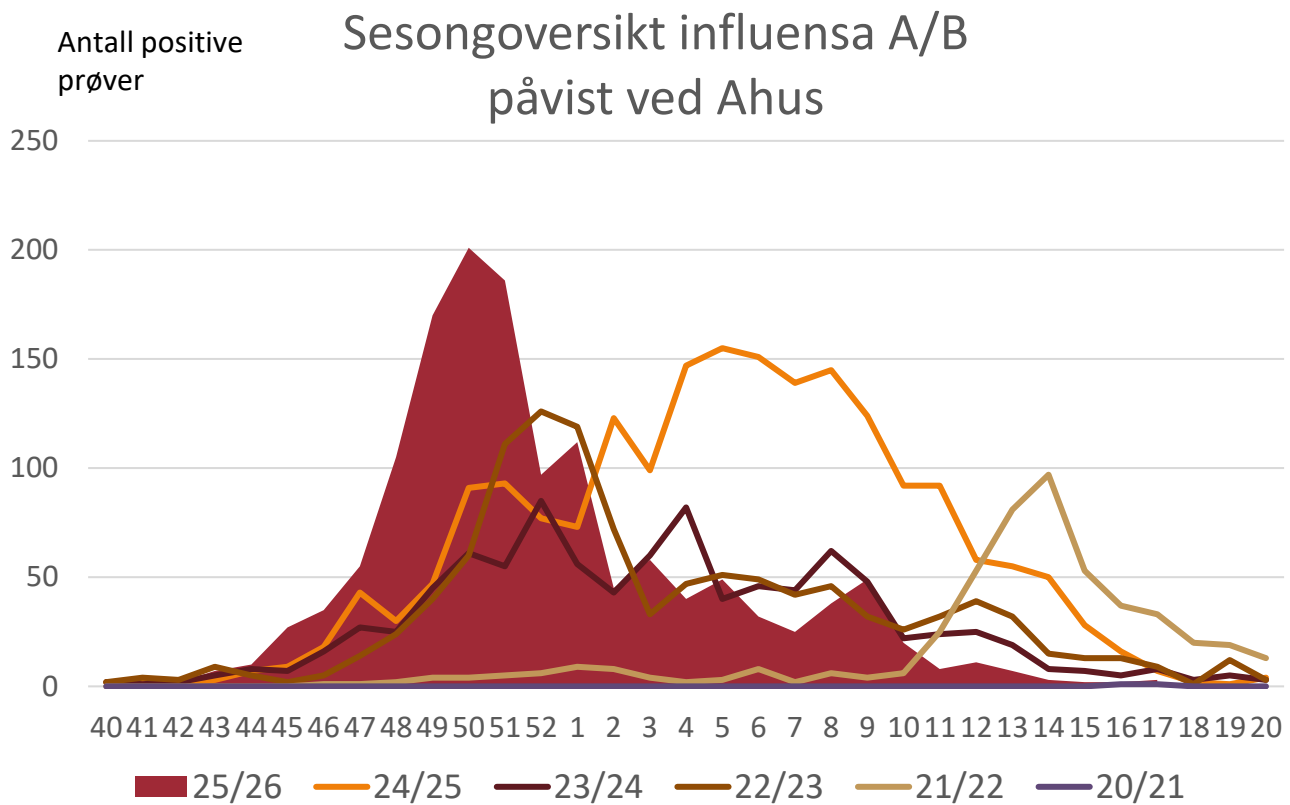
Smittevernseksjonen

Mikrobiologi og smittevern

[smittevern@ahus.no](mailto:smittevern@ahus.no)

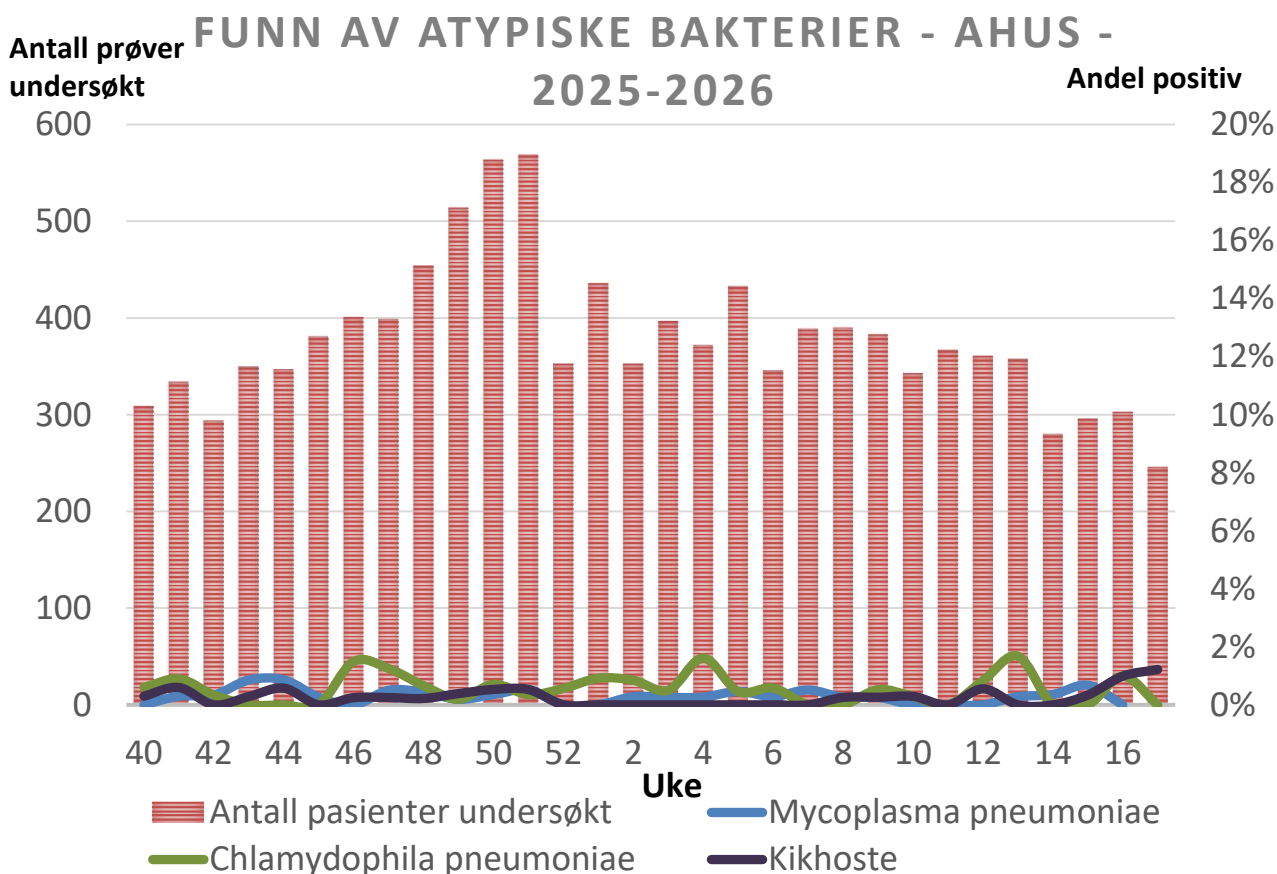
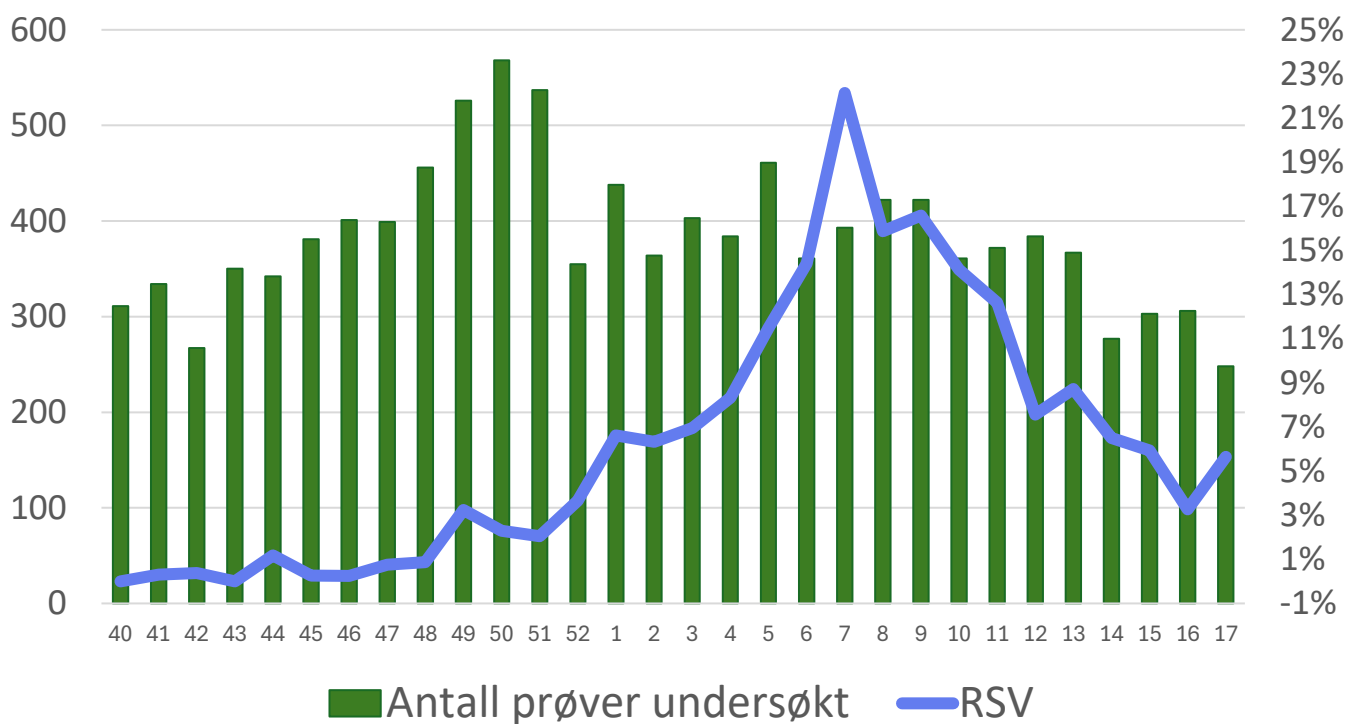


Forklaring til figuren: Søylar viser antall prøver som er analysert, og relateres til venstre y-akse. Fargede linje viser andel positive prøver, og relateres til høyre y-akse.

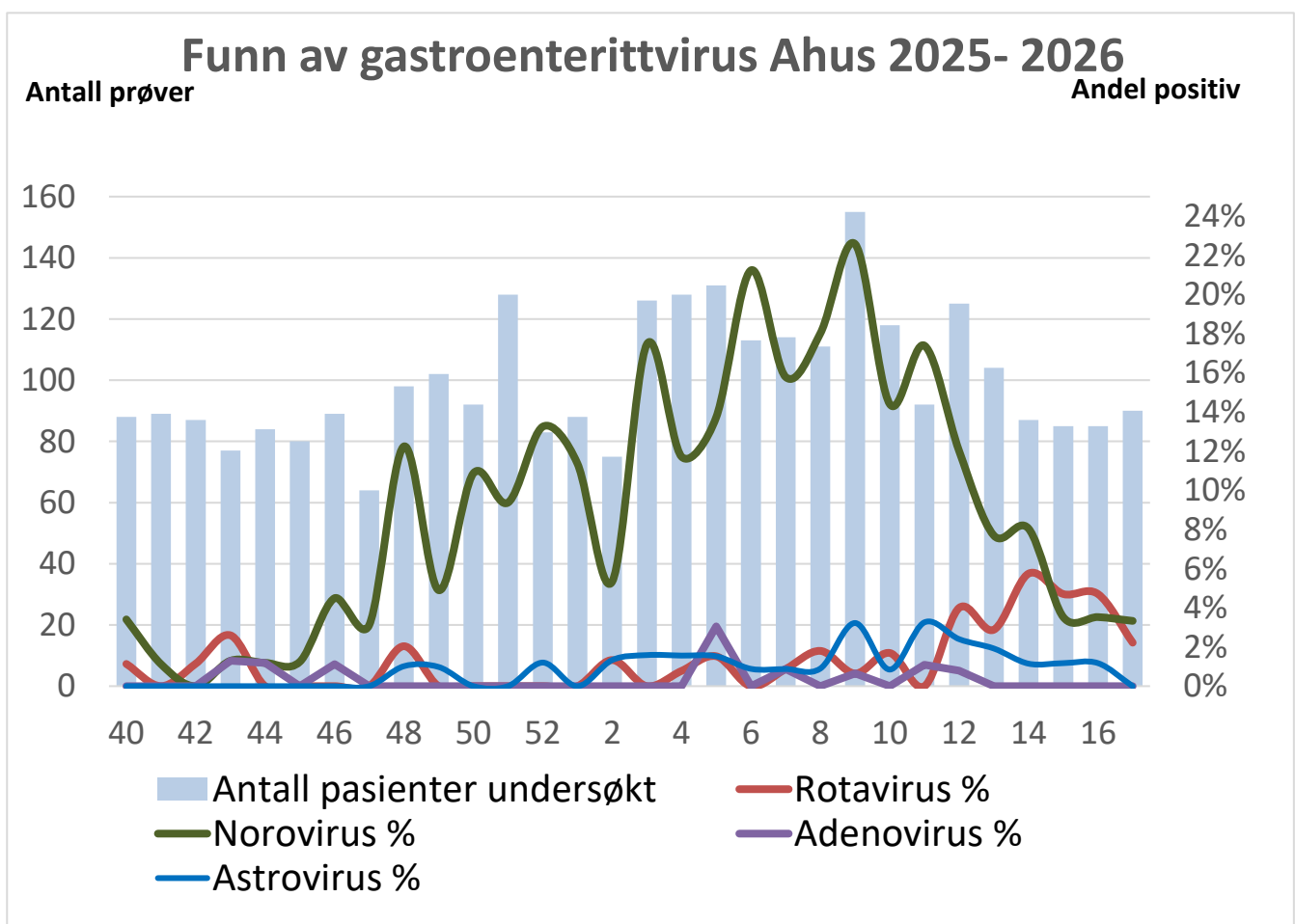
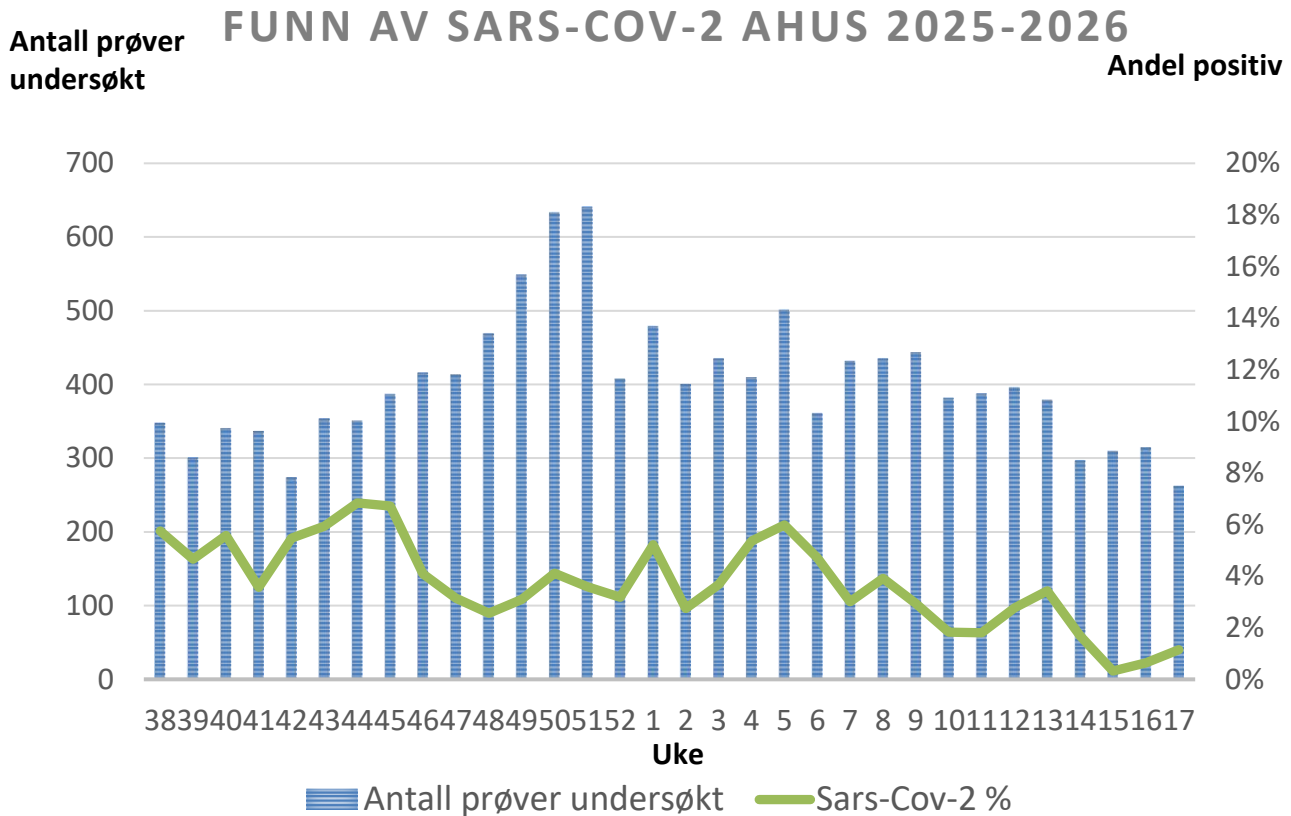


Forklaring til figuren: Søylar viser antall prøver som er analysert, og relateres til venstre y-akse. Fargede linje viser andel positive prøver, og relateres til høyre y-akse.

## Funn av RSV - AHUS - 2025 - 2026



Forklaring til figuren: Søylar viser antall prøver som er analysert, og relateres til venstre y-akse. Fargede linje viser andel positive prøver, og relateres til høyre y-akse.



Forklaring til figuren: Søylar viser antall prøver som er analysert, og relateres til venstre y-akse. Fargede linje viser andel positive prøver, og relateres til høyre y-akse.