

Epidemiologirapport – uke 19/2026

Kort fortalt

Høy forekomst av rhinovirus og humant metapneumovirus. Moderat forekomst av parainfluenza. Lav forekomst av andre luftveisagens. 17 % av prøvene er fra primærhelsetjenesten og 15 % er tatt av personer under 18 år.

Uke 19 var det moderat forekomst av norovirus, ellers lav forekomst av gastroenteritt agens.

Overvåking av covid-19, influensa og andre luftveisagens

Folkehelseinstituttet: [Statusrapporter om covid-19, influensa og andre luftveisinfectionsjoner – FHI og Fordeling av smittestoff - andel \(%\) påviste - FHI Statistikk](#)
Europeisk/WHO: erviss.org

Mer informasjon om innlagte pasienter og statistikk finner du her (for Ahus ansatte):

[luftveisagens og gastroenteritter.qvw](#)

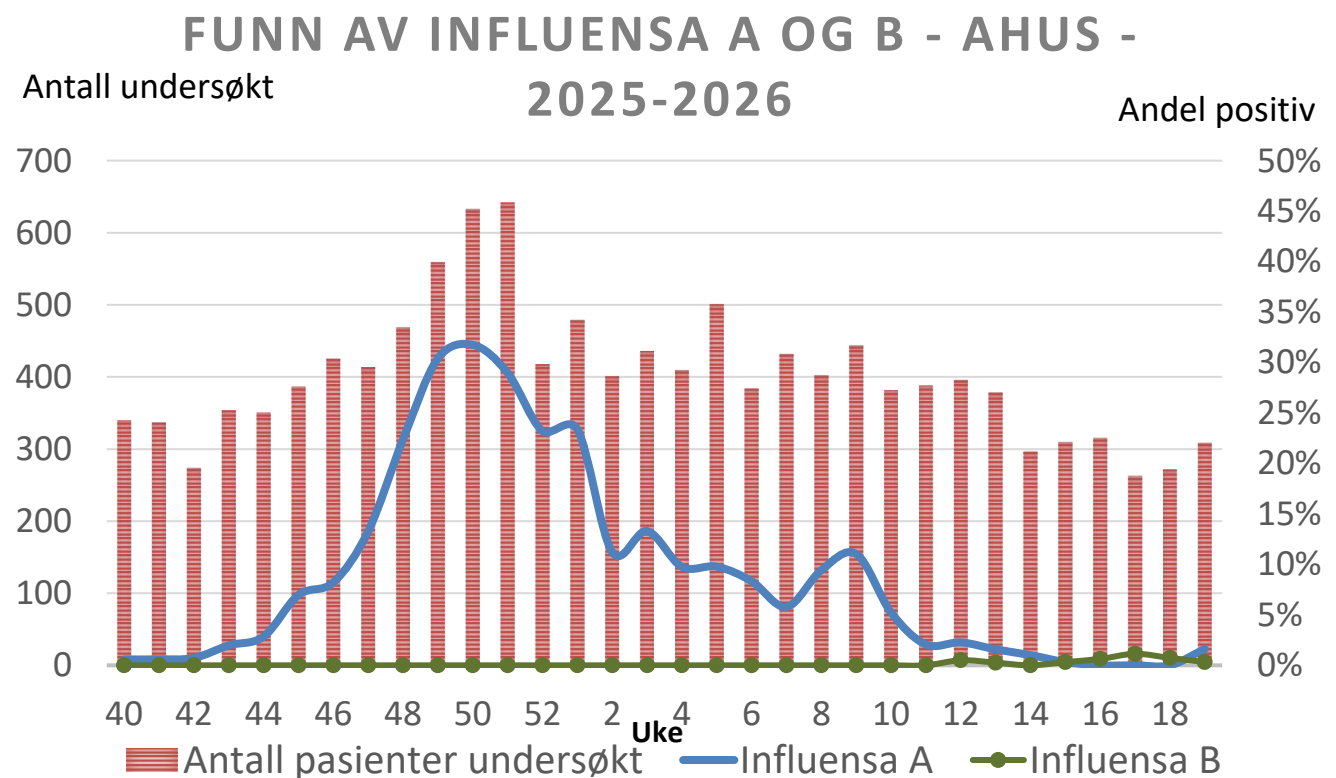
Rapporten lagres på Mitt Ahus/Smittevern under «Rapporter»: [Smittevern temasider](#)

Hilsen

Smittevernseksjonen

Mikrobiologi og smittevern

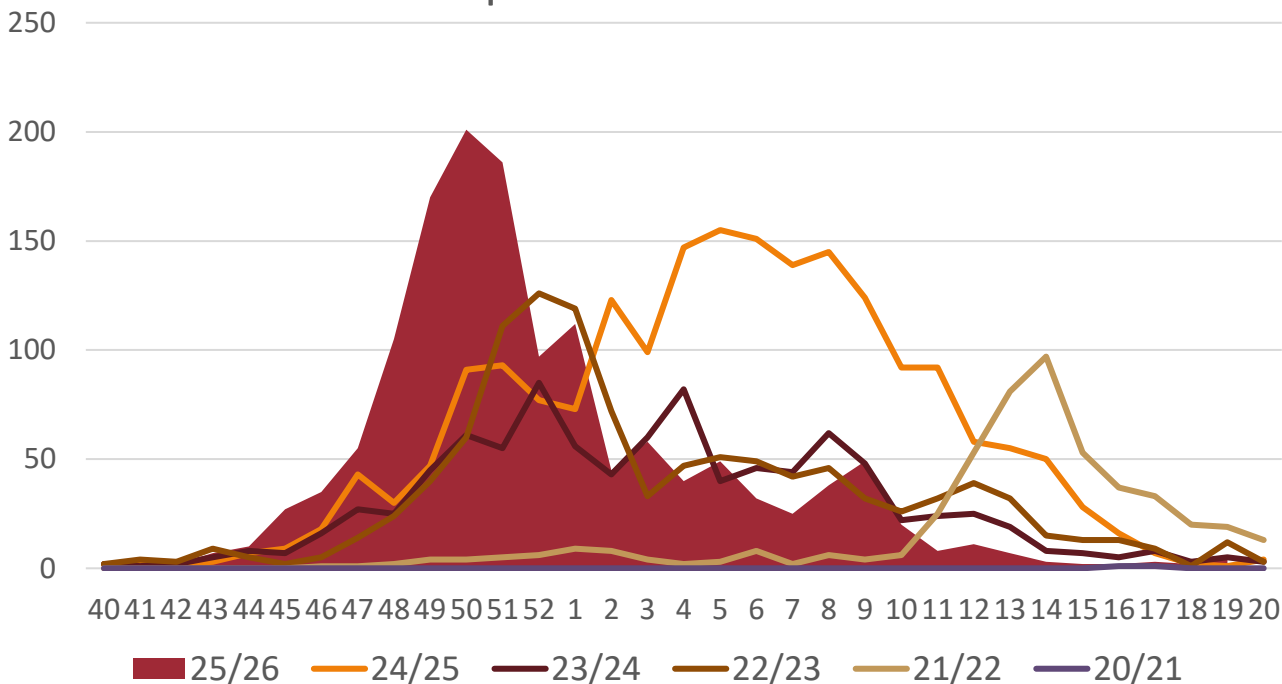
smittevern@ahus.no



Forklaring til figuren: Søylar viser antall prøver som er analysert, og relateres til venstre y-akse. Fargede linje viser andel positive prøver, og relateres til høyre y-akse.

Antall positive prøver

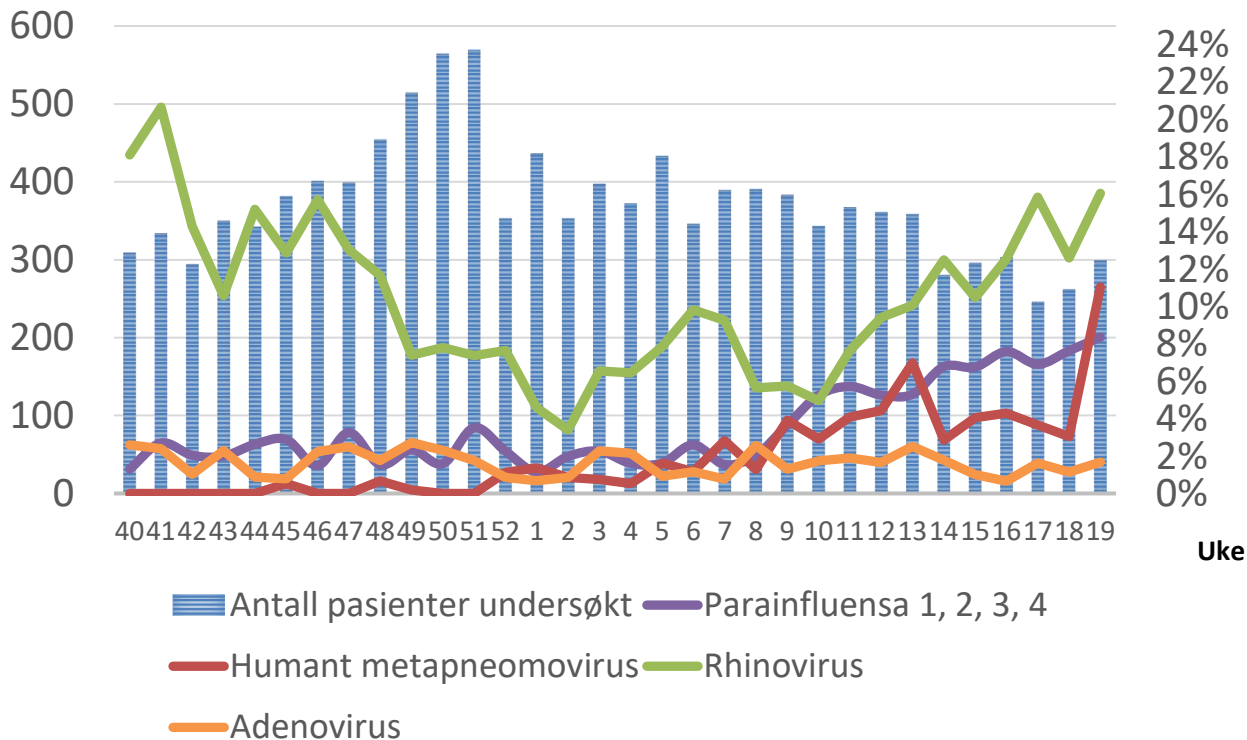
Sesongoversikt influensa A/B påvist ved Ahus



FUNN AV ØVRIGE LUFTVEISAGENS - AHUS - 2025-2026

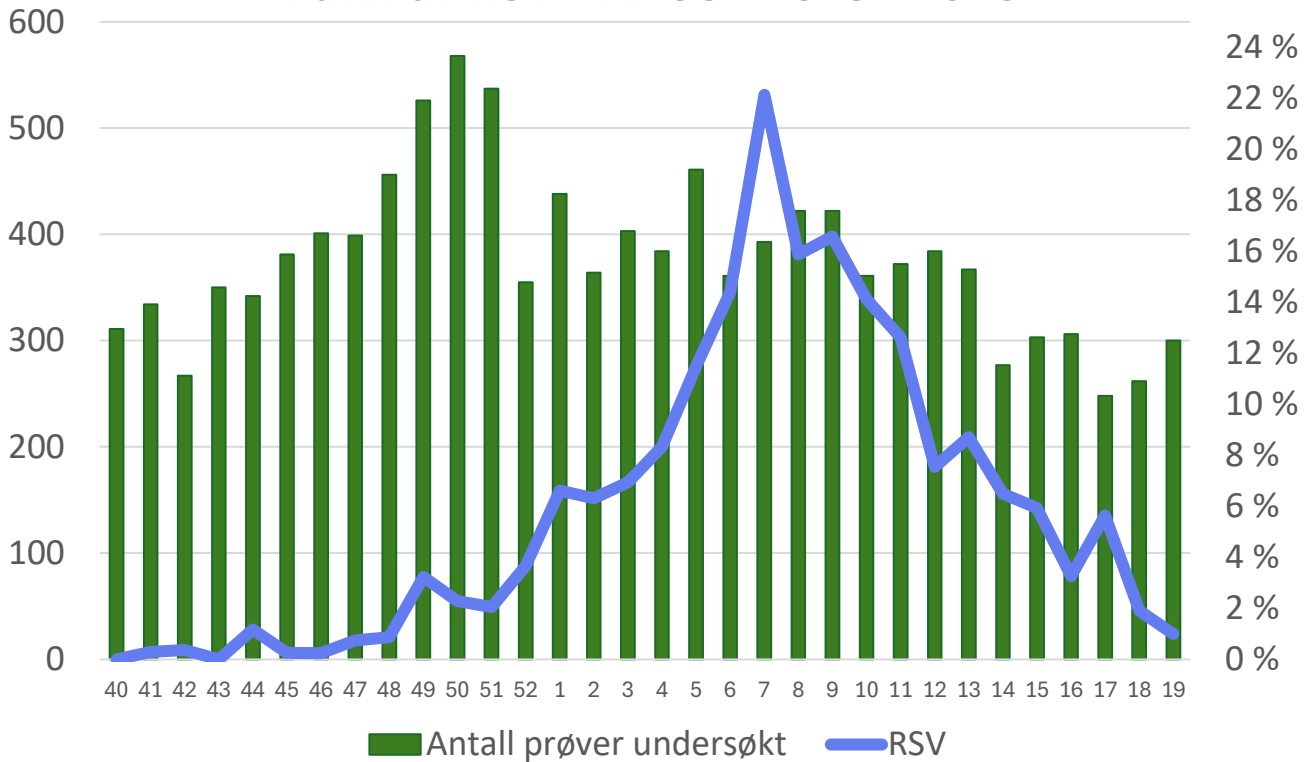
Antall prøver

Andel positiv

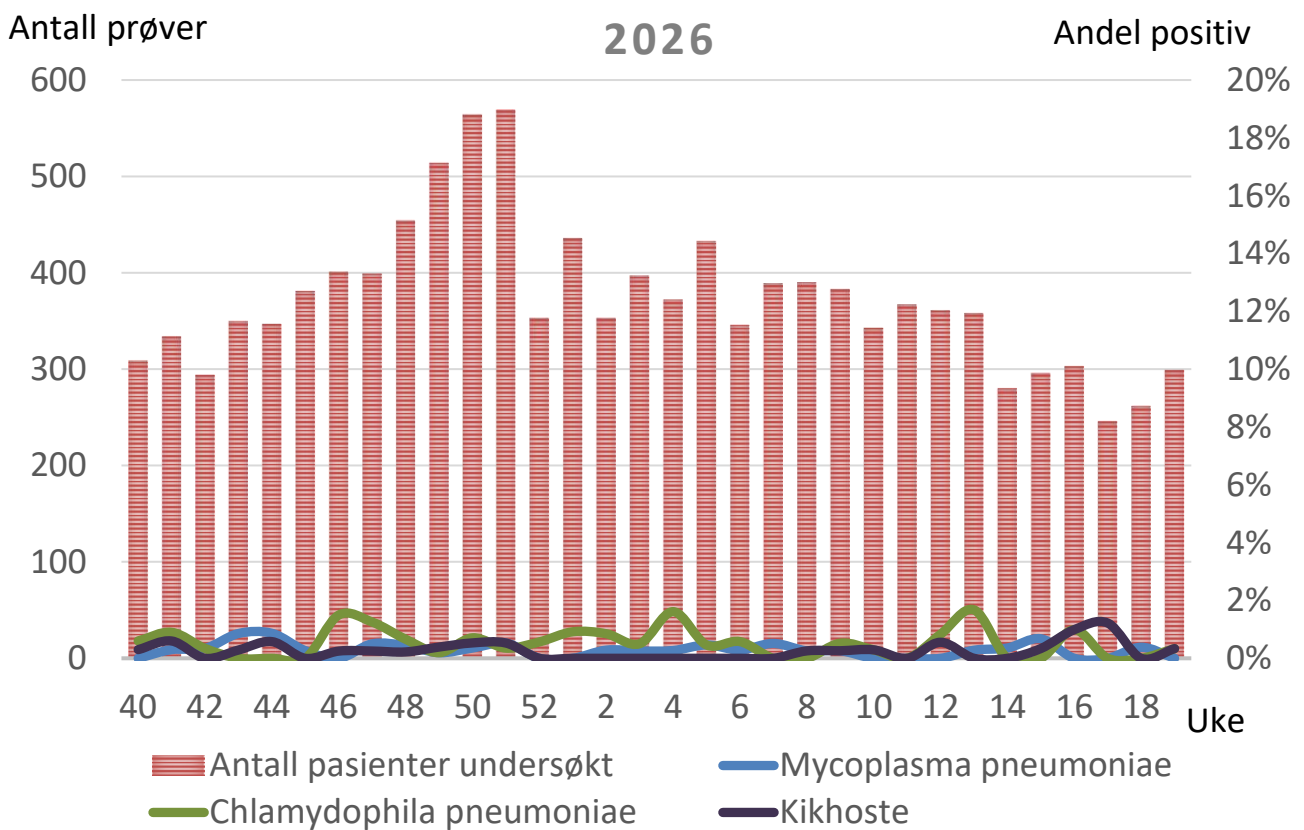


Forklaring til figuren: Søylar viser antall prøver som er analysert, og relateres til venstre y-akse. Fargede linje viser andel positive prøver, og relateres til høyre y-akse.

Funn av RSV - AHUS - 2025 - 2026

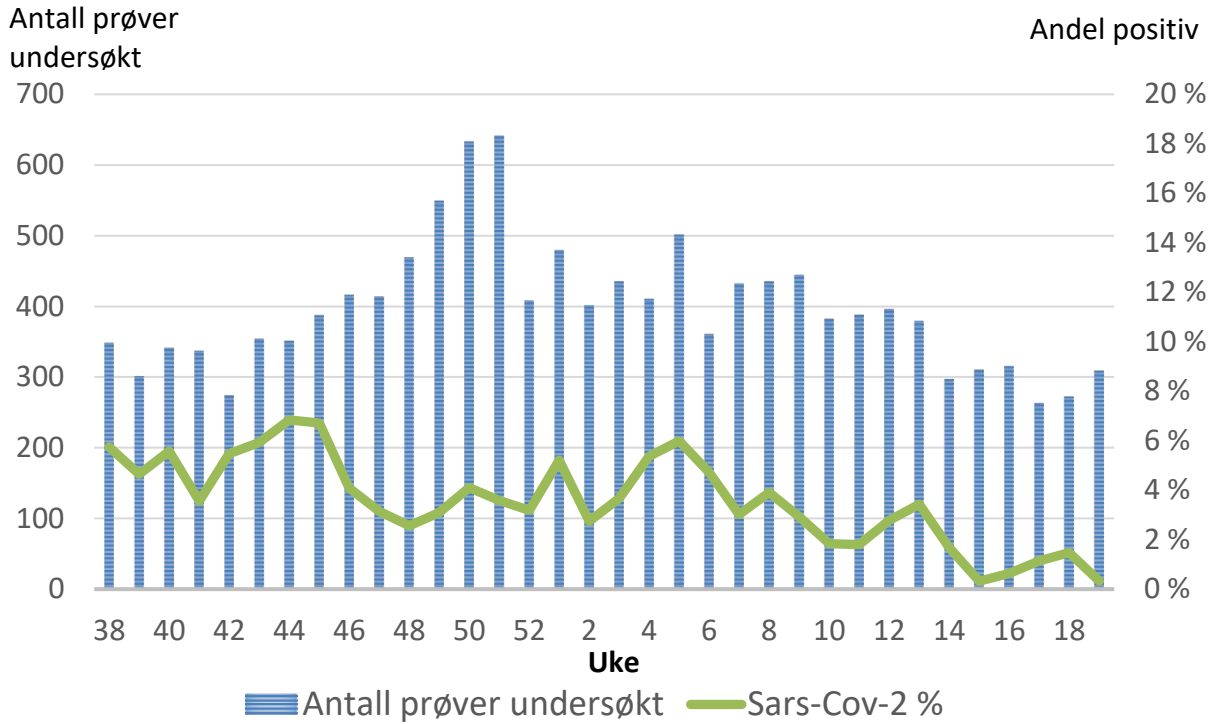


FUNN AV ATYPISKE BAKTERIER - AHUS - 2025-2026

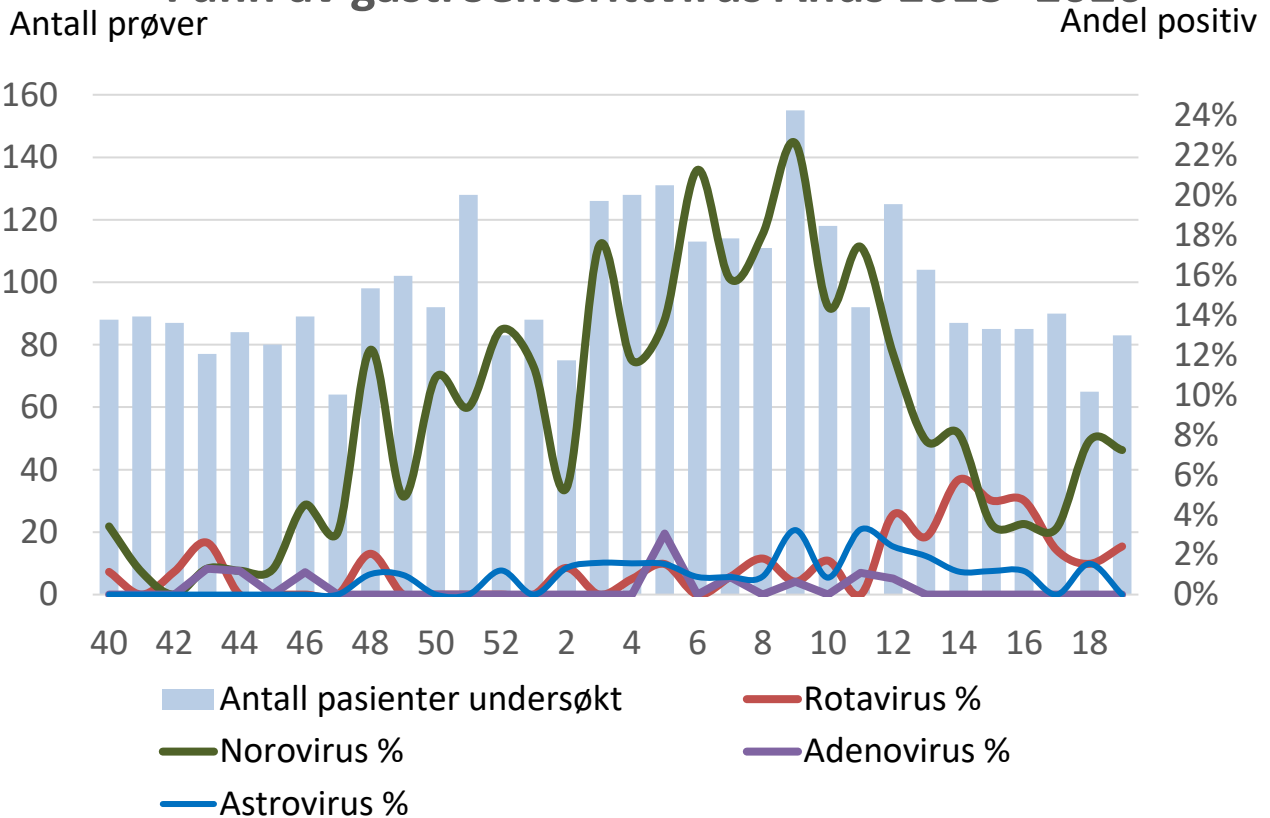


Forklaring til figuren: Søylar viser antall prøver som er analysert, og relateres til venstre y-akse. Fargede linje viser andel positive prøver, og relateres til høyre y-akse.

FUNN AV SARS-COV-2 AHUS 2025-2026



Funn av gastroenterittvirus Ahus 2025- 2026



Forklaring til figuren: Søylar viser antall prøver som er analysert, og relateres til venstre y-akse. Fargede linje viser andel positive prøver, og relateres til høyre y-akse.