

Epidemiologirapport – uke 20/2026

Kort fortalt

Høy forekomst av rhinovirus. Moderat forekomst av parainfluenza. Lav forekomst av andre luftveisagens. 18 % av prøvene er fra primærhelsetjenesten og 12 % er tatt av personer under 18 år.

Uke 20 var det høy forekomst av norovirus, ellers lav forekomst av gastroenteritt agens.

Overvåking av covid-19, influensa og andre luftveisagens

Folkehelseinstituttet: [Statusrapporter om covid-19, influensa og andre luftveisinfectionsjoner – FHI og Fordeling av smittestoff - andel \(%\) påviste - FHI Statistikk](#)

Europeisk/WHO: erviss.org

Mer informasjon om innlagte pasienter og statistikk finner du her (for Ahus ansatte):

[luftveisagens og gastroenteritter.qvw](#)

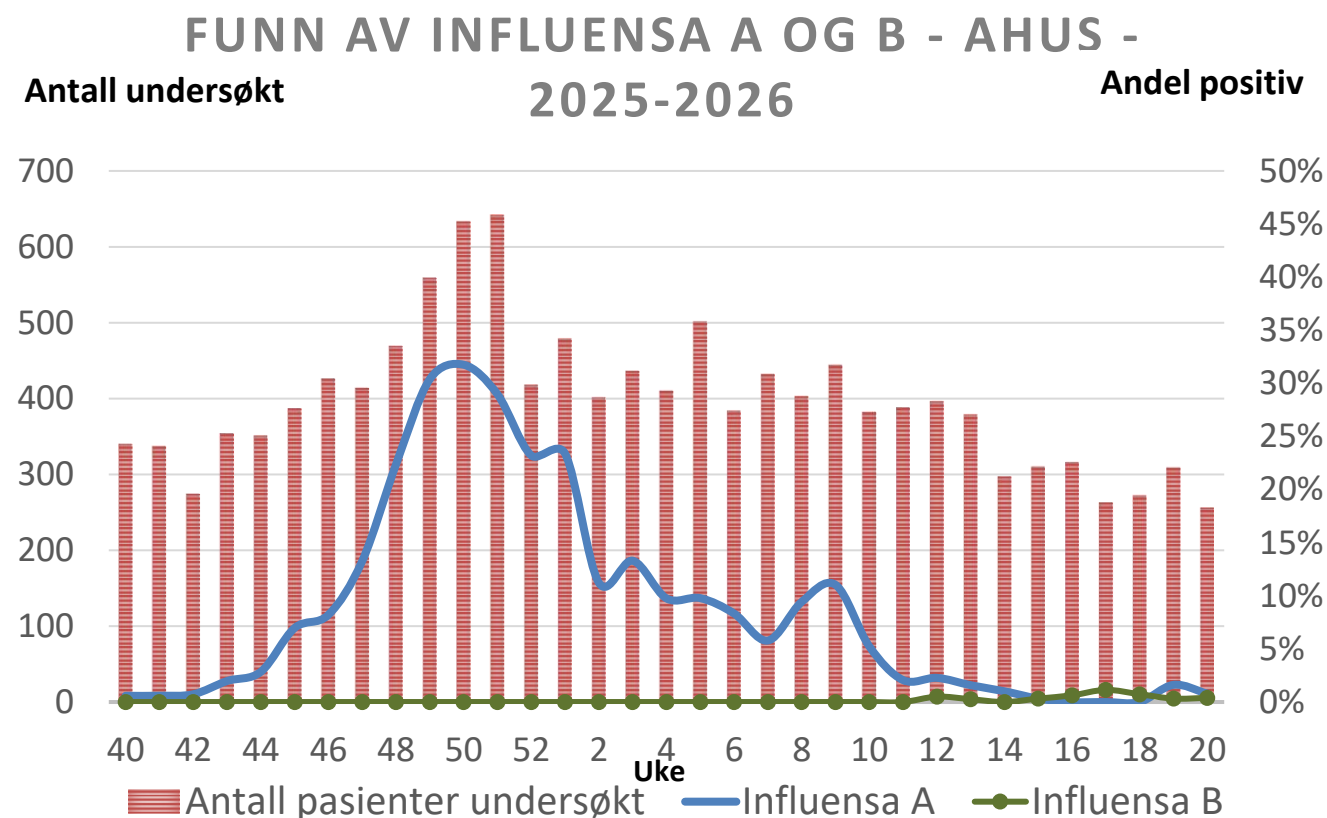
Rapporten lagres på Mitt Ahus/Smittevern under «Rapporter»: [Smittevern temasider](#)

Hilsen

Smittevernseksjonen

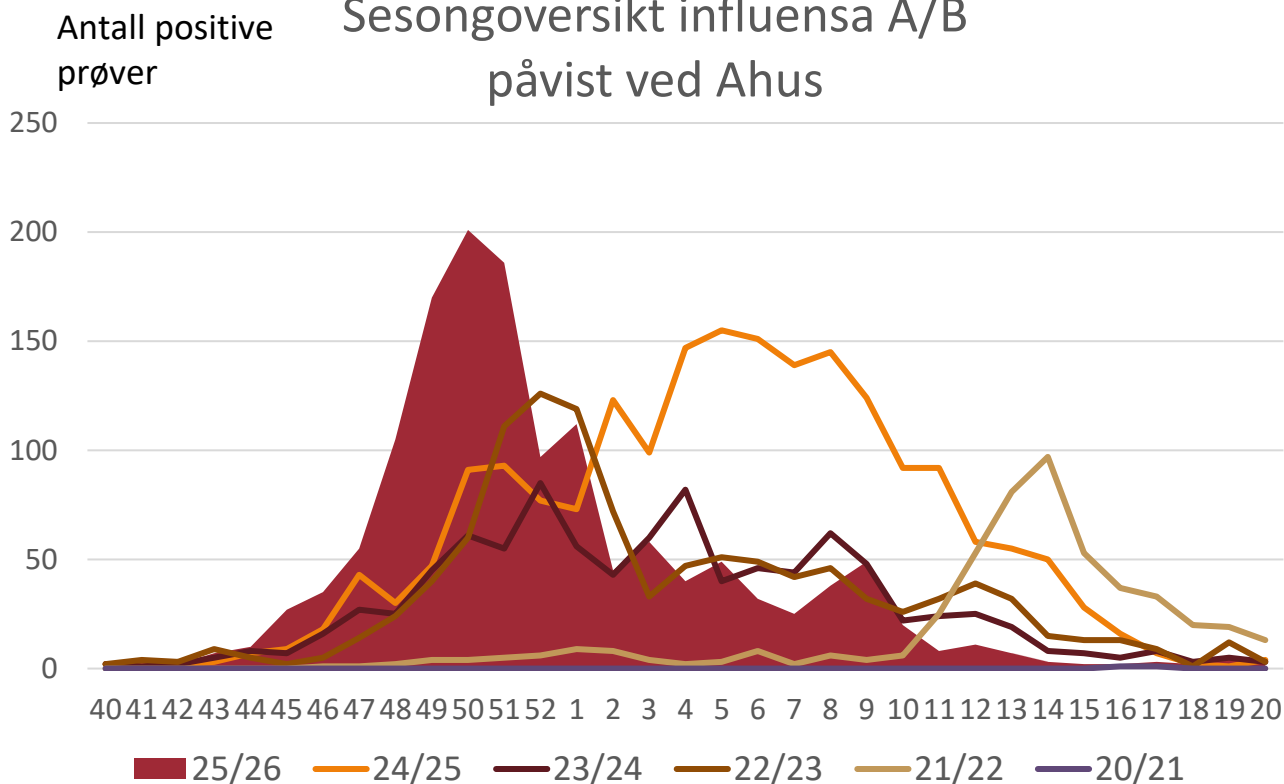
Mikrobiologi og smittevern

smittevern@ahus.no

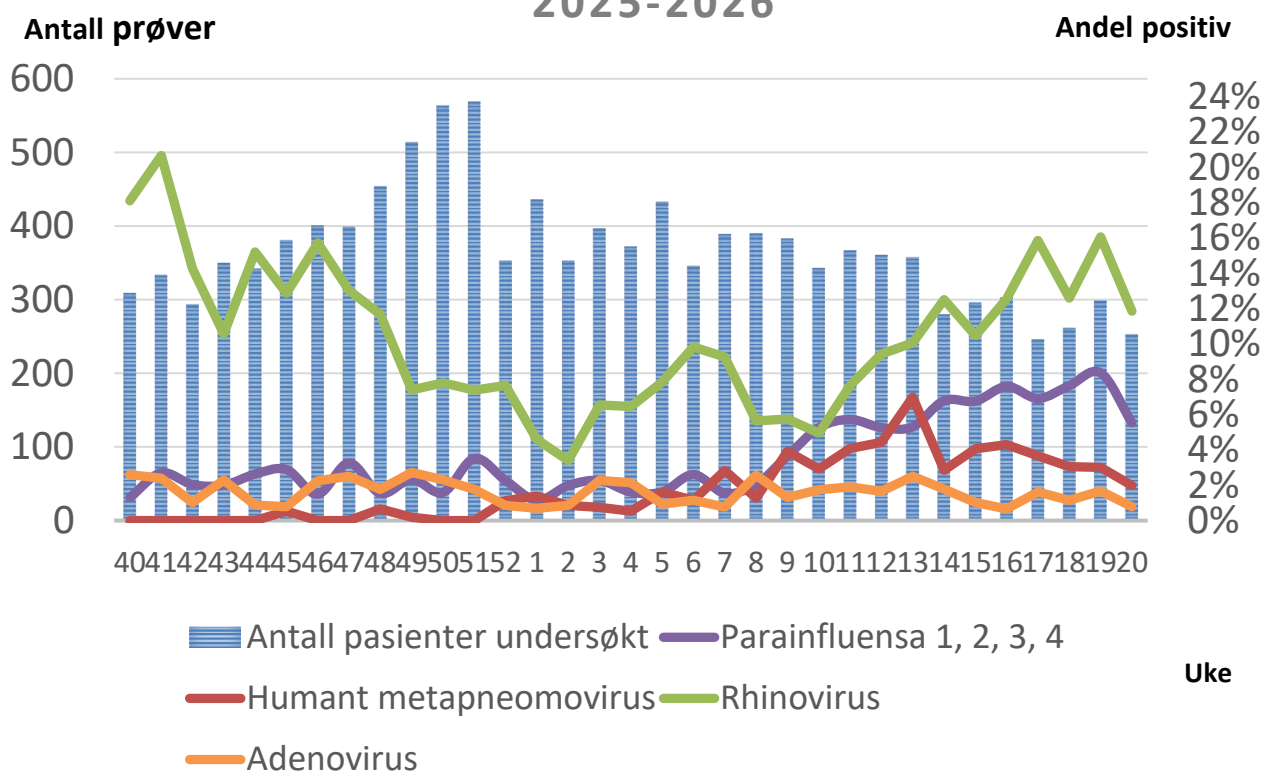


Forklaring til figuren: Søylar viser antall prøver som er analysert, og relateres til venstre y-akse. Fargede linje viser andel positive prøver, og relateres til høyre y-akse.

Sesongoversikt influensa A/B påvist ved Ahus

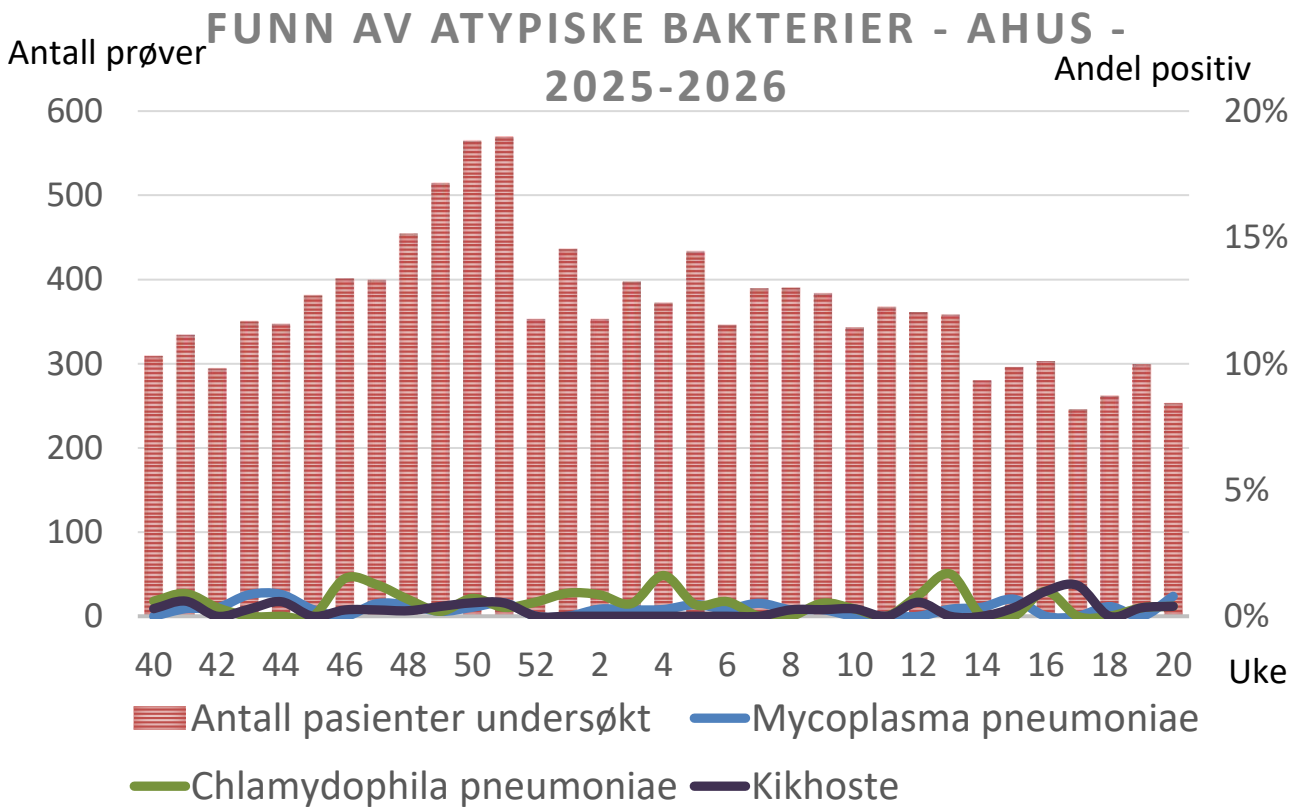
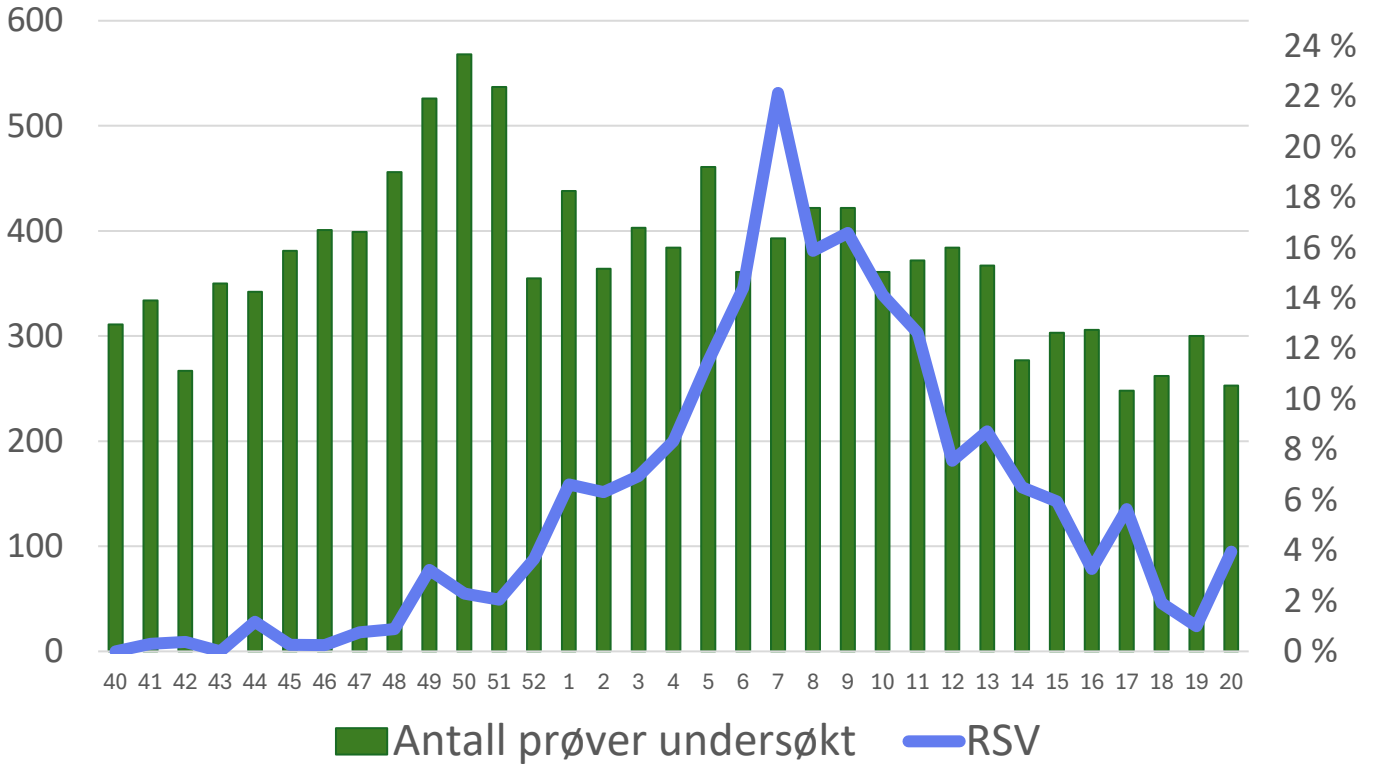


FUNN AV ØVRIGE LUFTVEISAGENS - AHUS - 2025-2026

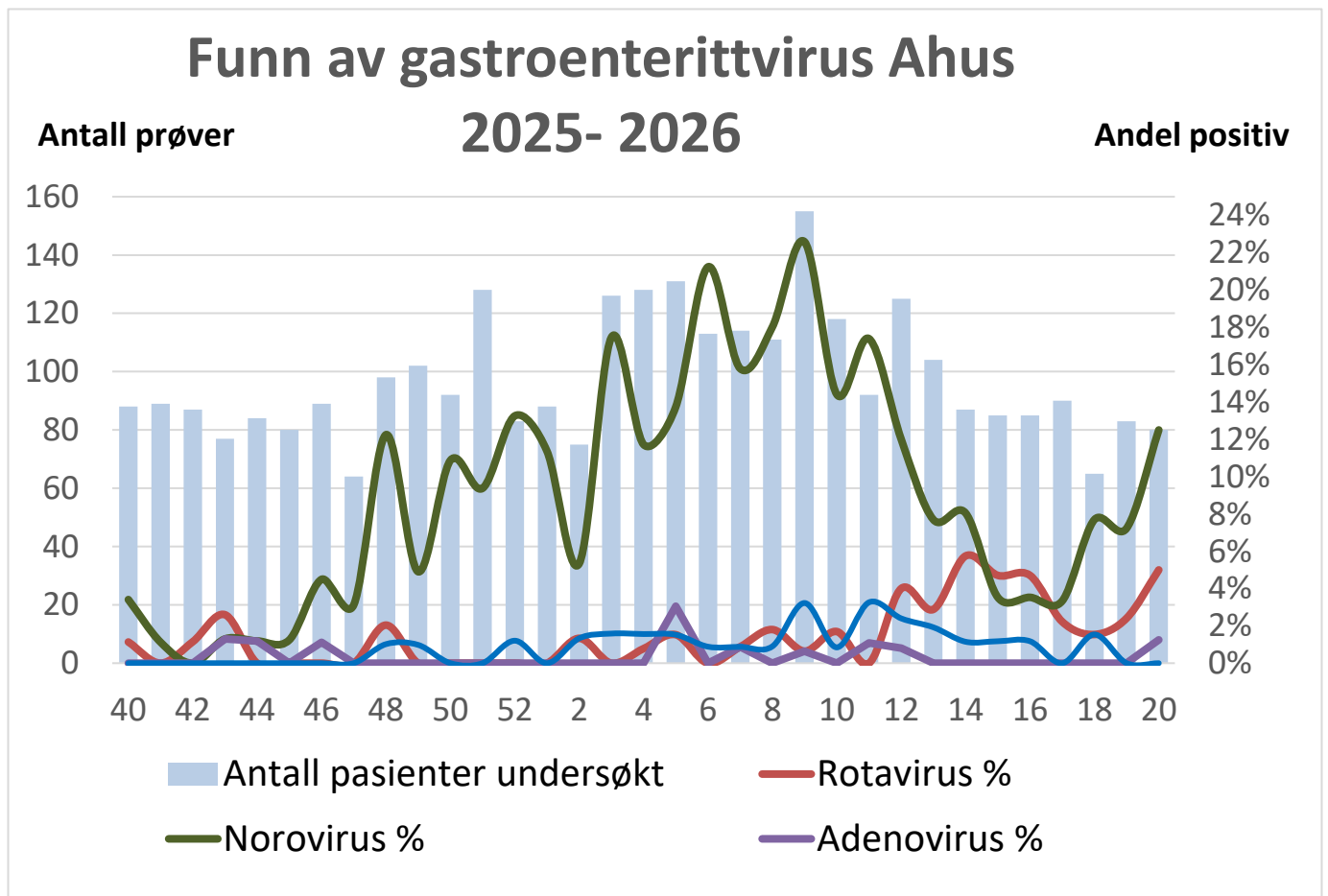
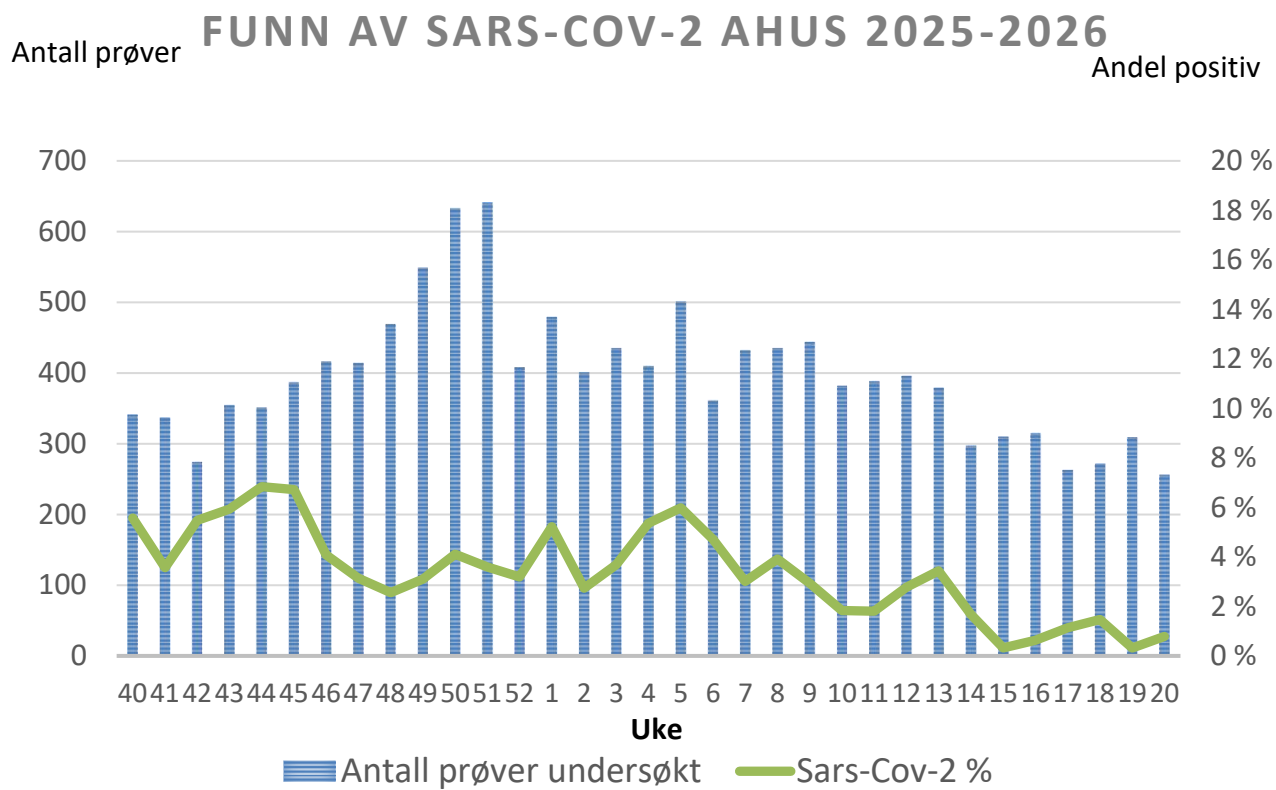


Forklaring til figuren: Søylar viser antall prøver som er analysert, og relateres til venstre y-akse. Fargede linje viser andel positive prøver, og relateres til høyre y-akse.

Funn av RSV - AHUS - 2025 - 2026



Forklaring til figuren: Søylar viser antall prøver som er analysert, og relateres til venstre y-akse. Fargede linje viser andel positive prøver, og relateres til høyre y-akse.



Forklaring til figuren: Søylar viser antall prøver som er analysert, og relateres til venstre y-akse. Fargede linje viser andel positive prøver, og relateres til høyre y-akse.